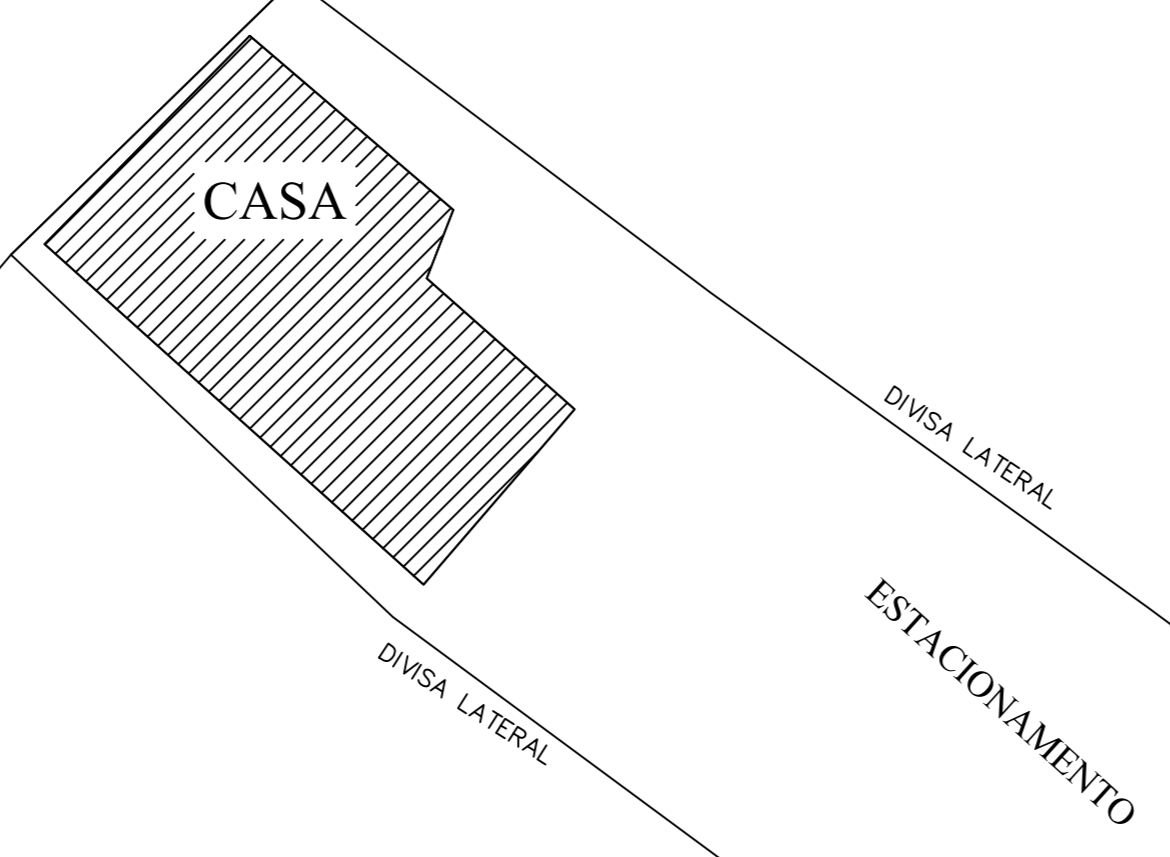


RUA JOSE MIRANDA DE ALMEIDA

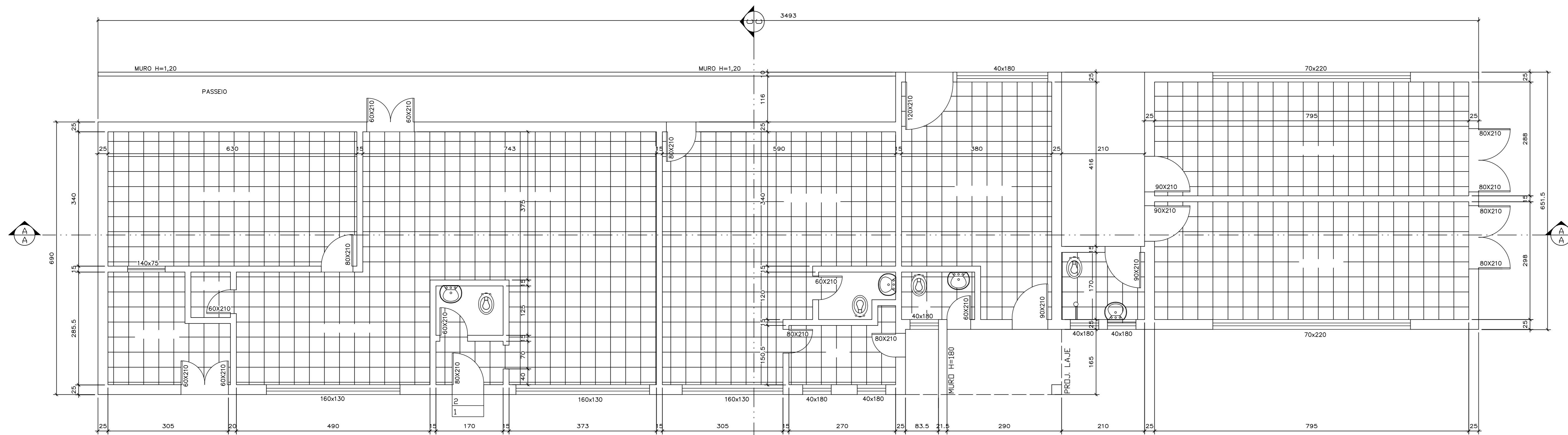
RUA BRA. DE SANTA LUZIA

RUA FLORIANO PEIXOTO



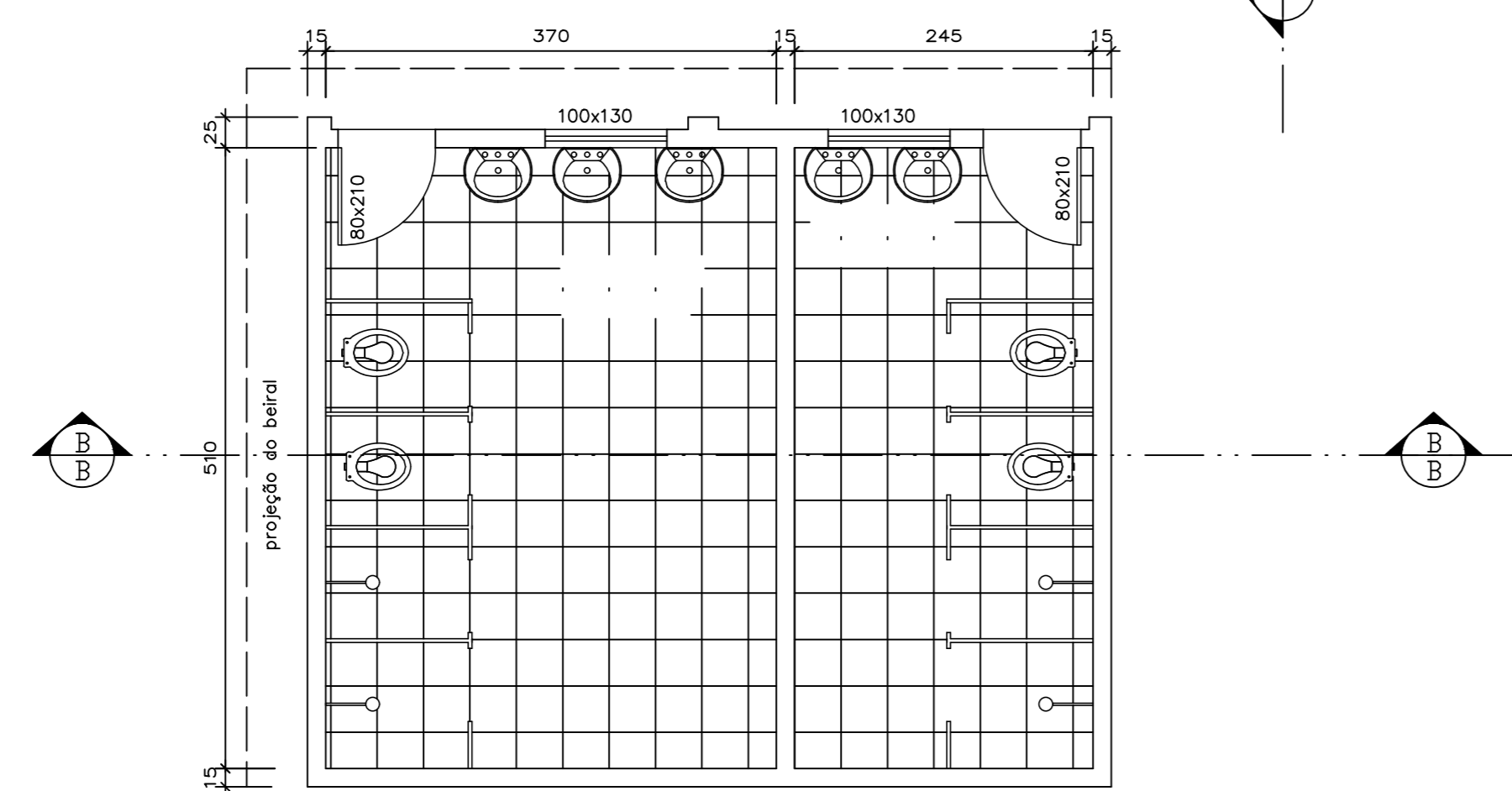
IMPLANTAÇÃO  
 escala 1/50  
 ÁREA APROXIMADA DO TERRENO = 8.506,50 m<sup>2</sup>

RT:			SECRETARIA DE OBRAS PÚBLICAS DEPARTAMENTO DE ENGENHARIA E ARQUITETURA		<b>PREFEITURA MUNICIPAL DE SANTA LUZIA</b> <b>HOSPITAL SÃO JOÃO DE DEUS</b> RUA FLORIANO PEIXOTO, Nº 333, CENTRO HISTÓRICO SANTA LUZIA MG	
QUADRO DE REVISÕES			SECRETÁRIO DE OBRAS	BRUNO MÁRCIO MOREIRA ALMEIDA	CONTEÚDO DA PRANCHA:  <b>IMPLANTAÇÃO</b>	ESCALA: INDICADA
			REVISÃO 1:	REVISÃO 2:		REVISÃO 3:
APROVADO:	APROVADO:	APROVADO:	SUPERINTENDENTE DE OBRAS	JOSÉ CARLOS MONTEIRO MATA DA SILVA CREA/MG 56.180 D		FOLHA: 01/11



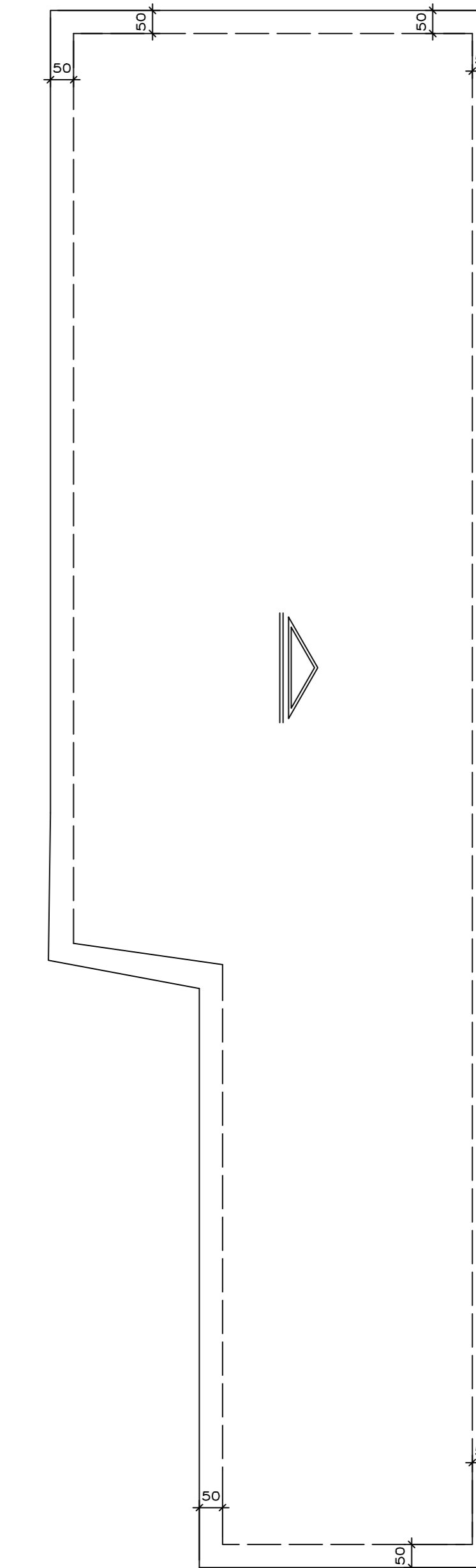
PLANTA LAVANDERIA

ESCALA 1/50  
ÁREA = 242,19m<sup>2</sup>



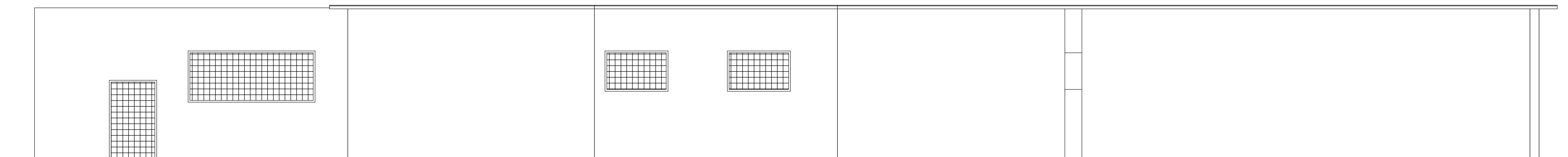
PLANTA VESTIÁRIO LAVANDERIA

ESCALA 1/50  
ÁREA = 240,35m<sup>2</sup>  
TOTAL ÁREA = 482,54 m<sup>2</sup>



COBERTURA LAVANDERIA

ESCALA 1/100



FACHADA LAVANDERIA

ESCALA 1/50

RT:

SECRETARIA DE OBRAS PÚBLICAS  
DEPARTAMENTO DE ENGENHARIA E ARQUITETURA

PREFEITURA MUNICIPAL DE SANTA LUZIA

HOSPITAL SÃO JOÃO DE DEUS

RUA FLORIANO PEIXOTO, Nº 333, CENTRO HISTÓRICO SANTA LUZIA MG

SECRETÁRIO DE OBRAS

BRUNO MÁRCIO MOREIRA ALMEIDA

CONTEÚDO DA PRANCHA:

PLANTA LAVANDERIA  
PLANTA VESTIÁRIO LAVANDERIA  
FACHADA LAVANDERIA  
COBERTURA LAVANDERIA

ESCALA:  
INDICADA

DATA:  
05/02/2019

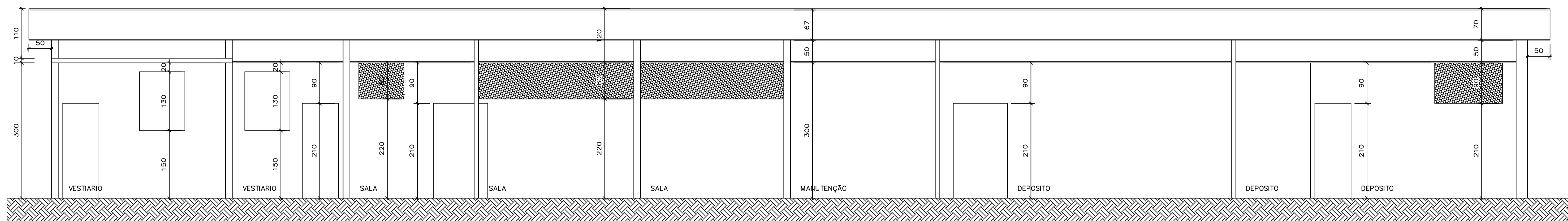
FOLHA:  
02/11

QUADRO DE REVISÕES

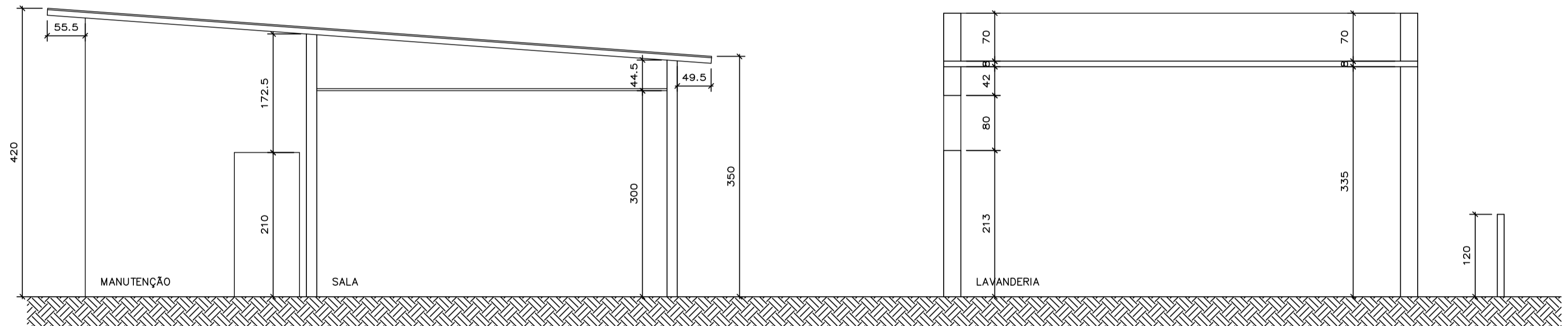
REVISÃO 1:	REVISÃO 2:	REVISÃO 3:
APROVADO:	APROVADO:	APROVADO:

SUPERINTENDENTE DE OBRAS

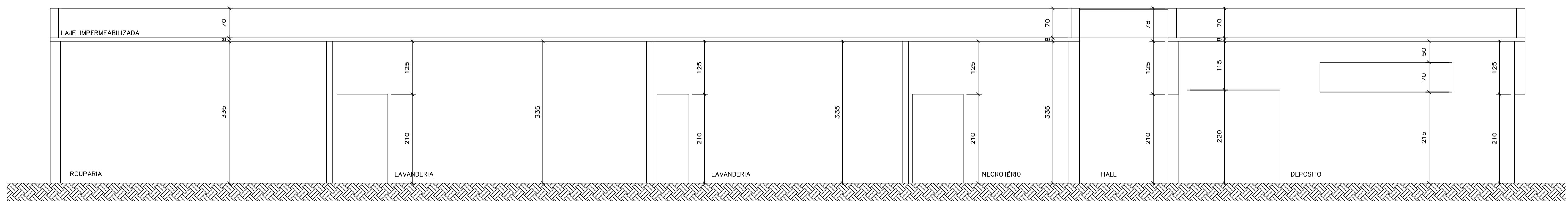
JOSÉ CARLOS MONTEIRO MATA DA SILVA  
CREA/MG 56.180 D



**CORTE B B - LAVANDERIA**  
ESCALA 1/50

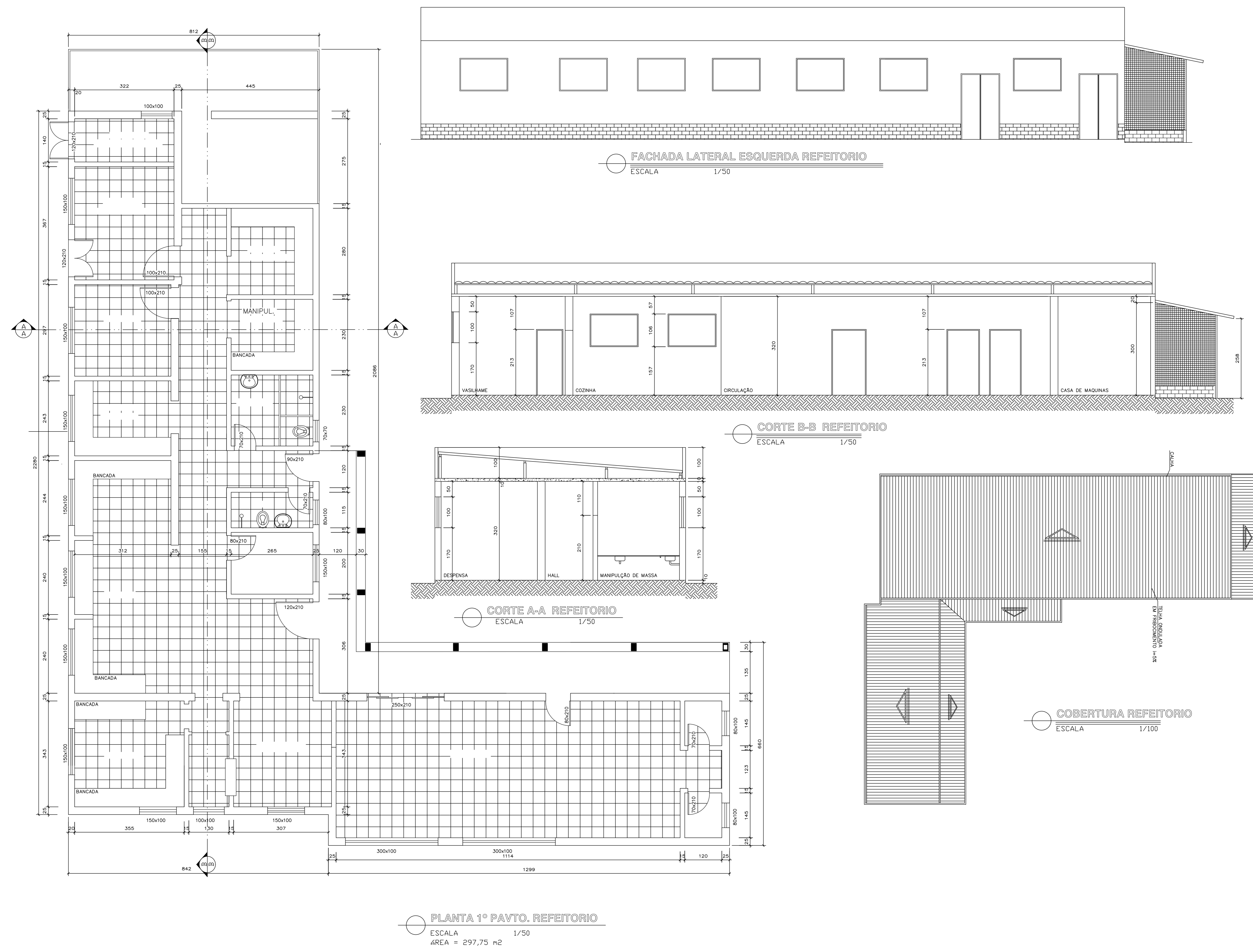


**CORTE C C - LAVANDERIA**  
ESCALA 1/50



**CORTE AA- LAVANDERIA**  
ESCALA 1/50

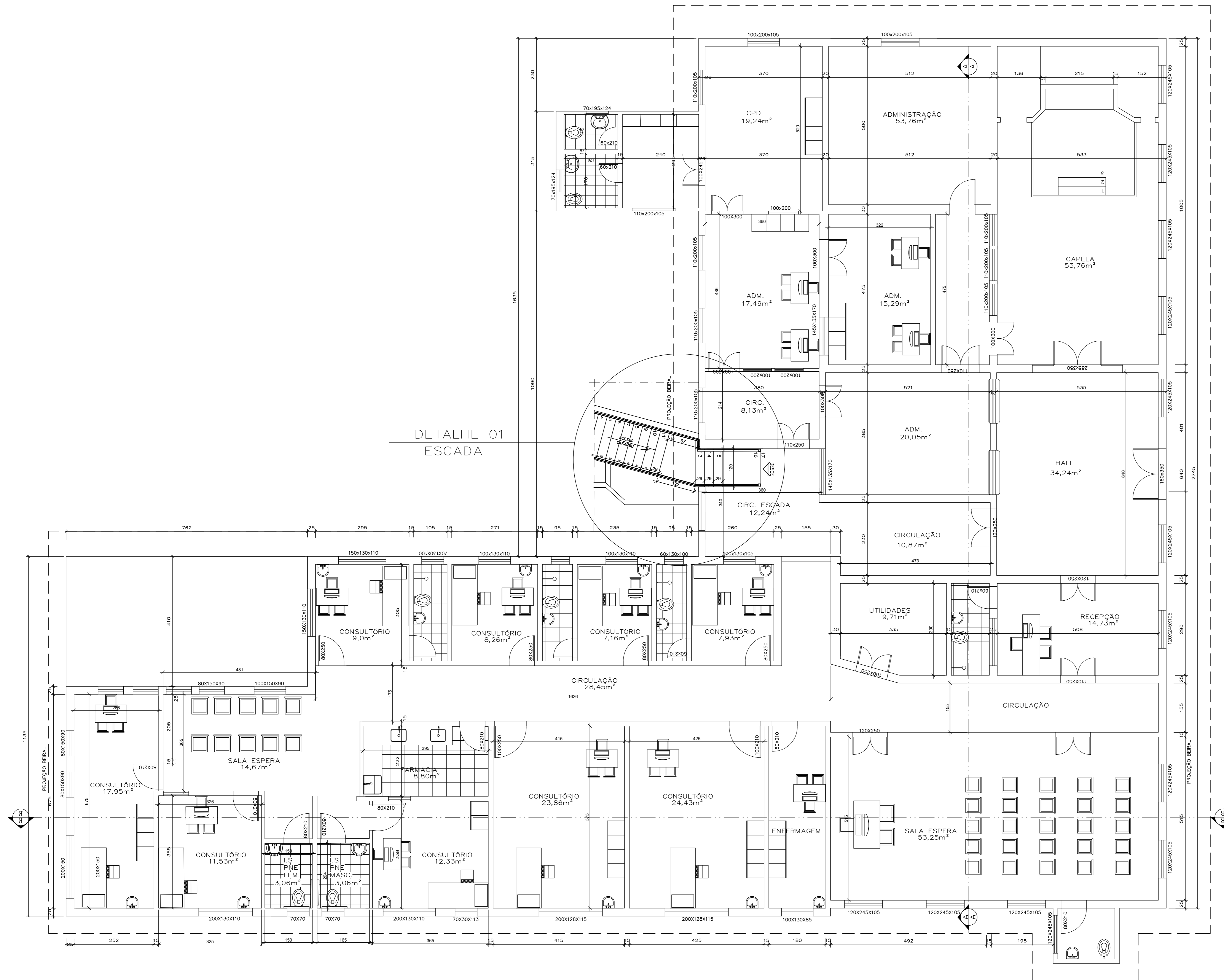
RT:			<b>SECRETARIA DE OBRAS PÚBLICAS</b> DEPARTAMENTO DE ENGENHARIA E ARQUITETURA		<b>PREFEITURA MUNICIPAL DE SANTA LUZIA</b> <b>HOSPITAL SÃO JOÃO DE DEUS</b> RUA FLORIANO PEIXOTO, Nº 333, CENTRO HISTÓRICO SANTA LUZIA MG		
<b>QUADRO DE REVISÕES</b>			SECRETÁRIO DE OBRAS	BRUNO MÁRCIO MOREIRA ALMEIDA			
			SUPERINTENDENTE DE OBRAS	JOSÉ CARLOS MONTEIRO MATA DA SILVA CREA/MG 56.180 D			
REVISÃO 1:	REVISÃO 2:	REVISÃO 3:			CONTEÚDO DA PRANCHA:		
APROVADO:	APROVADO:	APROVADO:			CORTE BB - LAVANDERIA		ESCALA: INDICADA
					CORTE CC - LAVANDERIA		DATA: 05/02/2019
					CORTE AA - LAVANDERIA		
					FOLHA: 03/11		



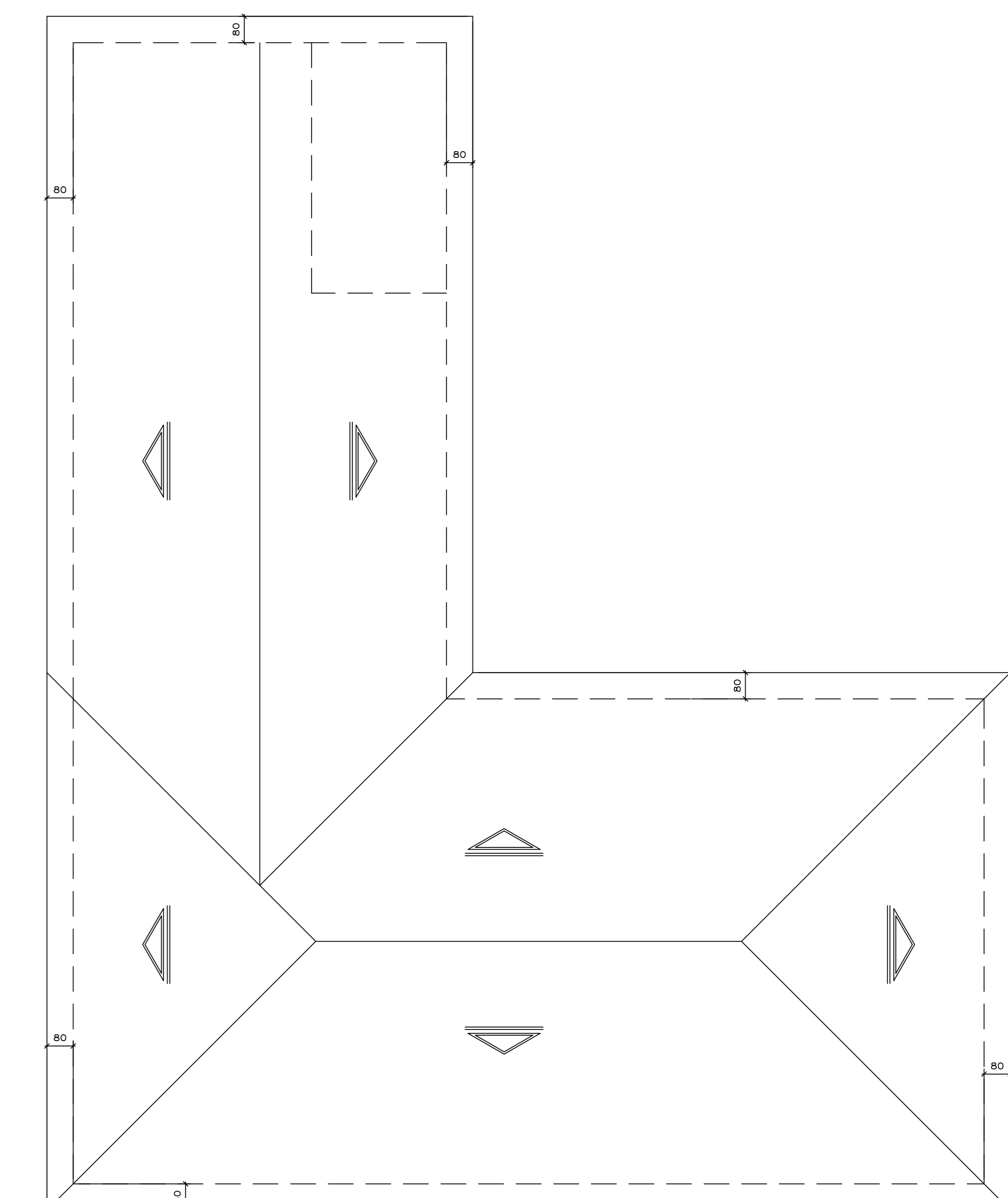
RT:		
<b>SECRETARIA DE OBRAS PÚBLICAS DEPARTAMENTO DE ENGENHARIA E ARQUITETURA</b>		
SECRETÁRIO DE OBRAS		BRUNO MÁRCIO MOREIRA ALMEIDA
SUPERINTENDENTE DE OBRAS		JOSÉ CARLOS MONTEIRO MATA DA SILVA CREA/MG 56.180 D
<b>QUADRO DE REVISÕES</b>		
REVISÃO 1:	REVISÃO 2:	REVISÃO 3:
APROVADO:	APROVADO:	APROVADO:

<b>SECRETARIA DE OBRAS PÚBLICAS DEPARTAMENTO DE ENGENHARIA E ARQUITETURA</b>	
SECRETÁRIO DE OBRAS	BRUNO MÁRCIO MOREIRA ALMEIDA
SUPERINTENDENTE DE OBRAS	JOSÉ CARLOS MONTEIRO MATA DA SILVA CREA/MG 56.180 D

<b>PREFEITURA MUNICIPAL DE SANTA LUZIA HOSPITAL SÃO JOÃO DE DEUS RUA FLORIANO PEIXOTO, Nº 333, CENTRO HISTÓRICO SANTA LUZIA MG</b>	
CONTEÚDO DA PRANCHA:	PLANTA REFEITÓRIO COBERTURA REFEITÓRIO CORTE AA REFEITÓRIO CORTE BB REFEITÓRIO FACHADA LATERAL REFEITÓRIO
ESCALA:	INDICADA
DATA:	05/02/2019
FOLHA:	04/11

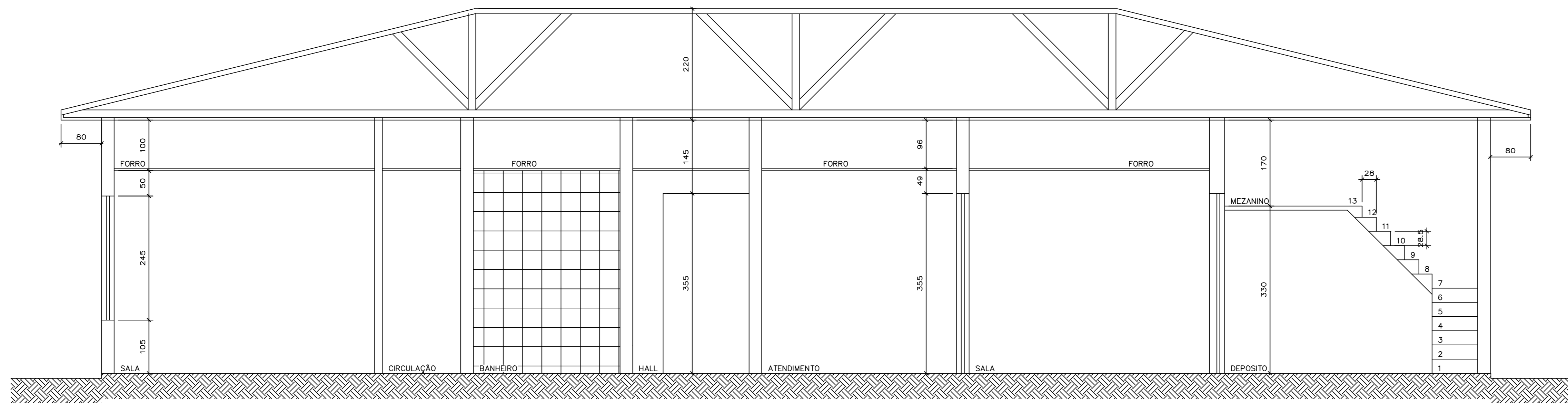


PLANTA TÉRREO - CASARÃO  
escala 1/50

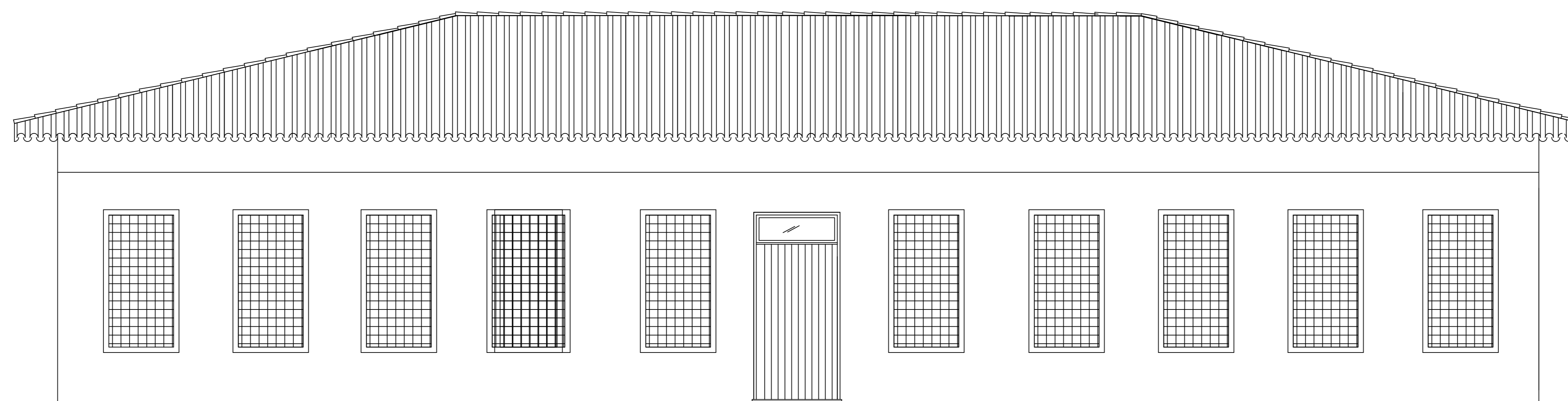


COBERTURA CASARÃO  
escala 1/100

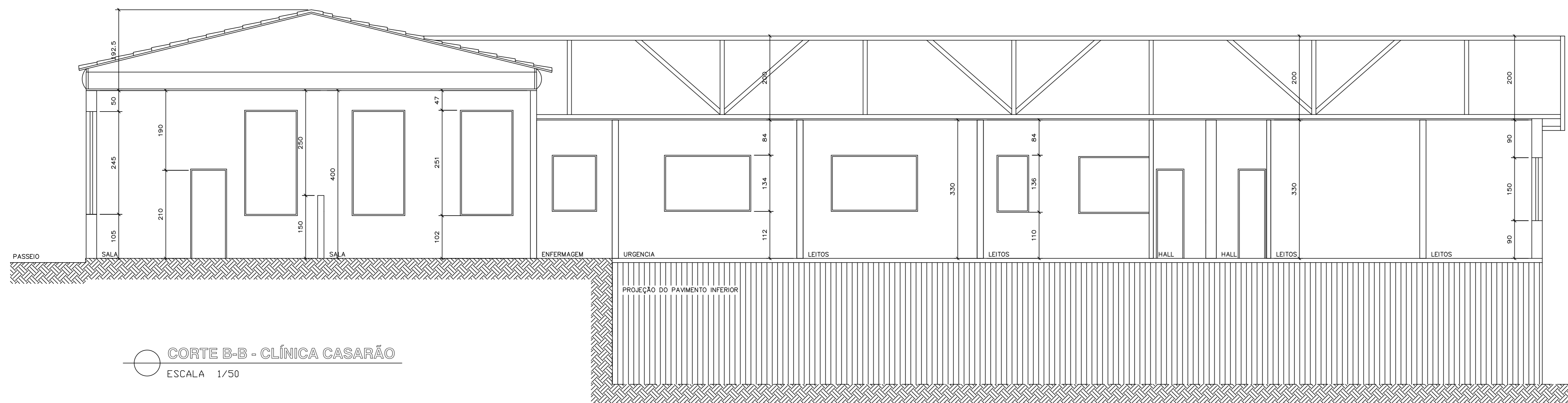
RT:			<b>SECRETARIA DE OBRAS PÚBLICAS</b> <b>DEPARTAMENTO DE ENGENHARIA E ARQUITETURA</b>		<b>PREFEITURA MUNICIPAL DE SANTA LUZIA</b> <b>HOSPITAL SÃO JOÃO DE DEUS</b> RUA FLORIANO PEIXOTO, Nº 333, CENTRO HISTÓRICO SANTA LUZIA MG	
<b>QUADRO DE REVISÕES</b>			SECRETÁRIO DE OBRAS		BRUNO MÁRCIO MOREIRA ALMEIDA	
			SUPERINTENDENTE DE OBRAS		JOSÉ CARLOS MONTEIRO MATA DA SILVA CREA/MG 56.180 D	
REVISÃO 1:	REVISÃO 2:	REVISÃO 3:			CONTEÚDO DA PRANCHA:  PLANTA TÉRREO CASARÃO COBERTURA - CASARÃO	
APROVADO:	APROVADO:	APROVADO:				
					DATA: 05/02/2019	
					FOLHA: 05/11	



○ CORTE A-A - CLÍNICA CASARÃO  
ESCALA 1/50

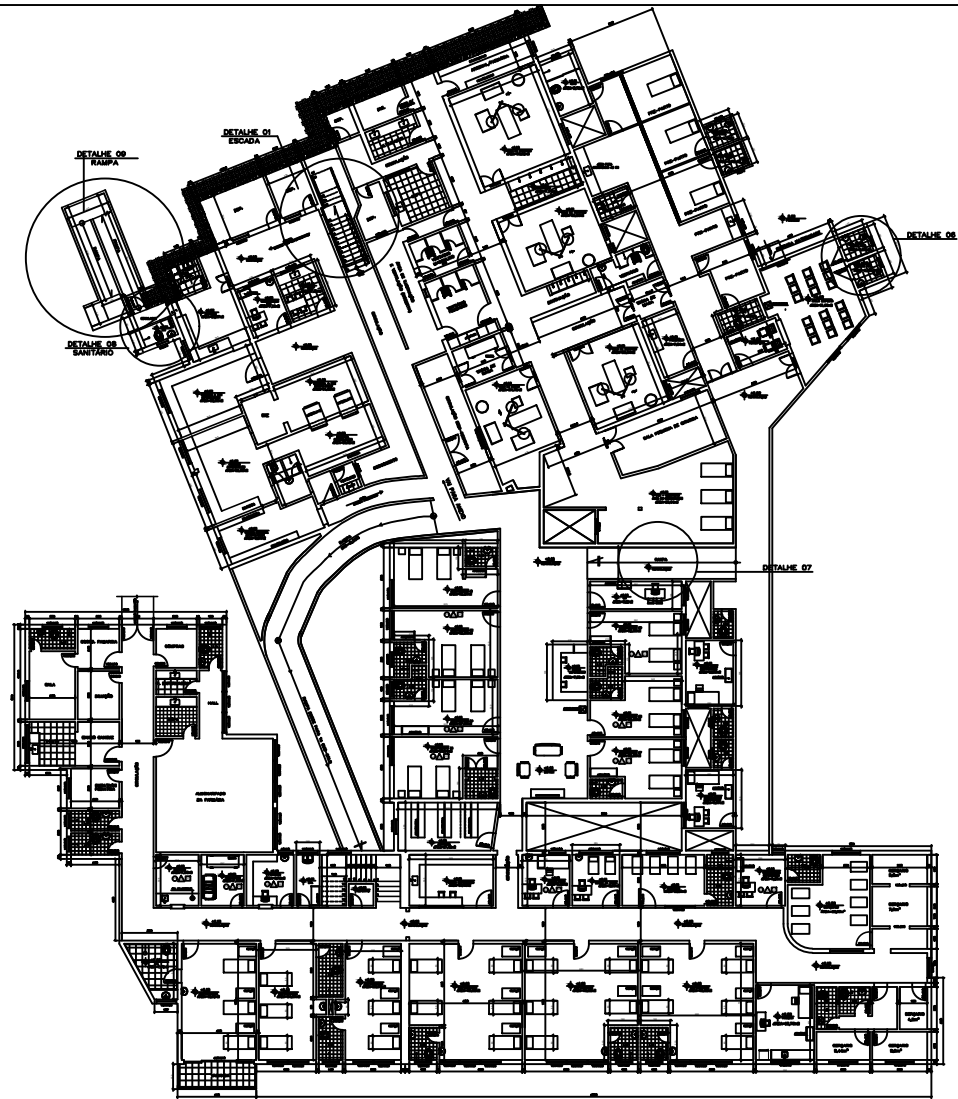


○ FACHADA CASARÃO  
ESCALA 1/50



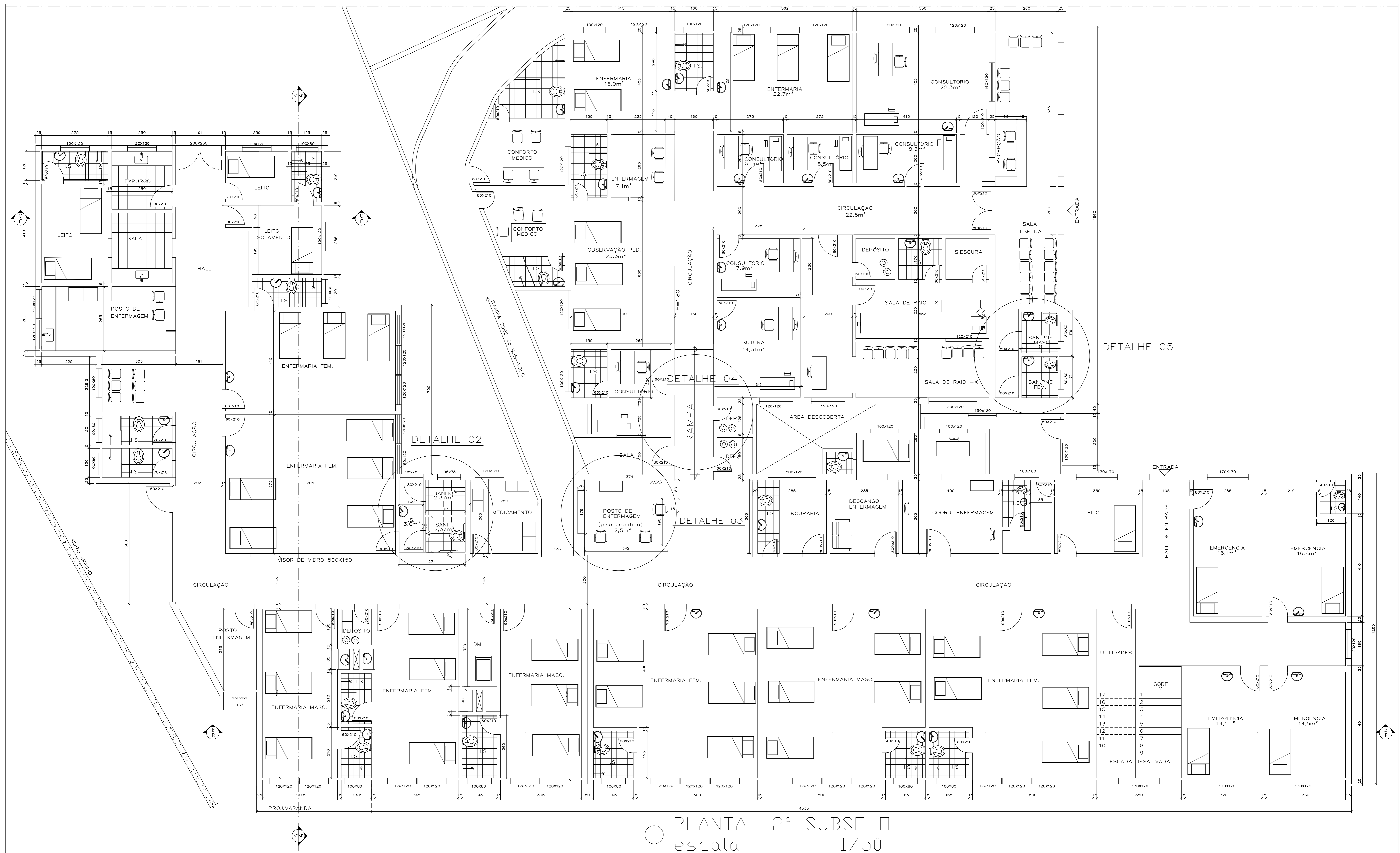
○ CORTE B-B - CLÍNICA CASARÃO  
ESCALA 1/50

RT:			SECRETARIA DE OBRAS PÚBLICAS DEPARTAMENTO DE ENGENHARIA E ARQUITETURA		<b>PREFEITURA MUNICIPAL DE SANTA LUZIA</b> <b>HOSPITAL SÃO JOÃO DE DEUS</b> RUA FLORIANO PEIXOTO, Nº 333, CENTRO HISTÓRICO SANTA LUZIA MG		
QUADRO DE REVISÕES			SECRETÁRIO DE OBRAS		BRUNO MÁRCIO MOREIRA ALMEIDA		
			SUPERINTENDENTE DE OBRAS		JOSÉ CARLOS MONTEIRO MATA DA SILVA CREA/MG 56.180 D		
REVISÃO 1:	REVISÃO 2:	REVISÃO 3:			CONTEÚDO DA PRANCHA:		
APROVADO:	APROVADO:	APROVADO:			FACHADA CASARÃO		ESCALA: INDICADA
					CORTE AA - CASARÃO		DATA: 05/02/2019
				CORTE BB - CASARÃO		FOLHA: 06/11	



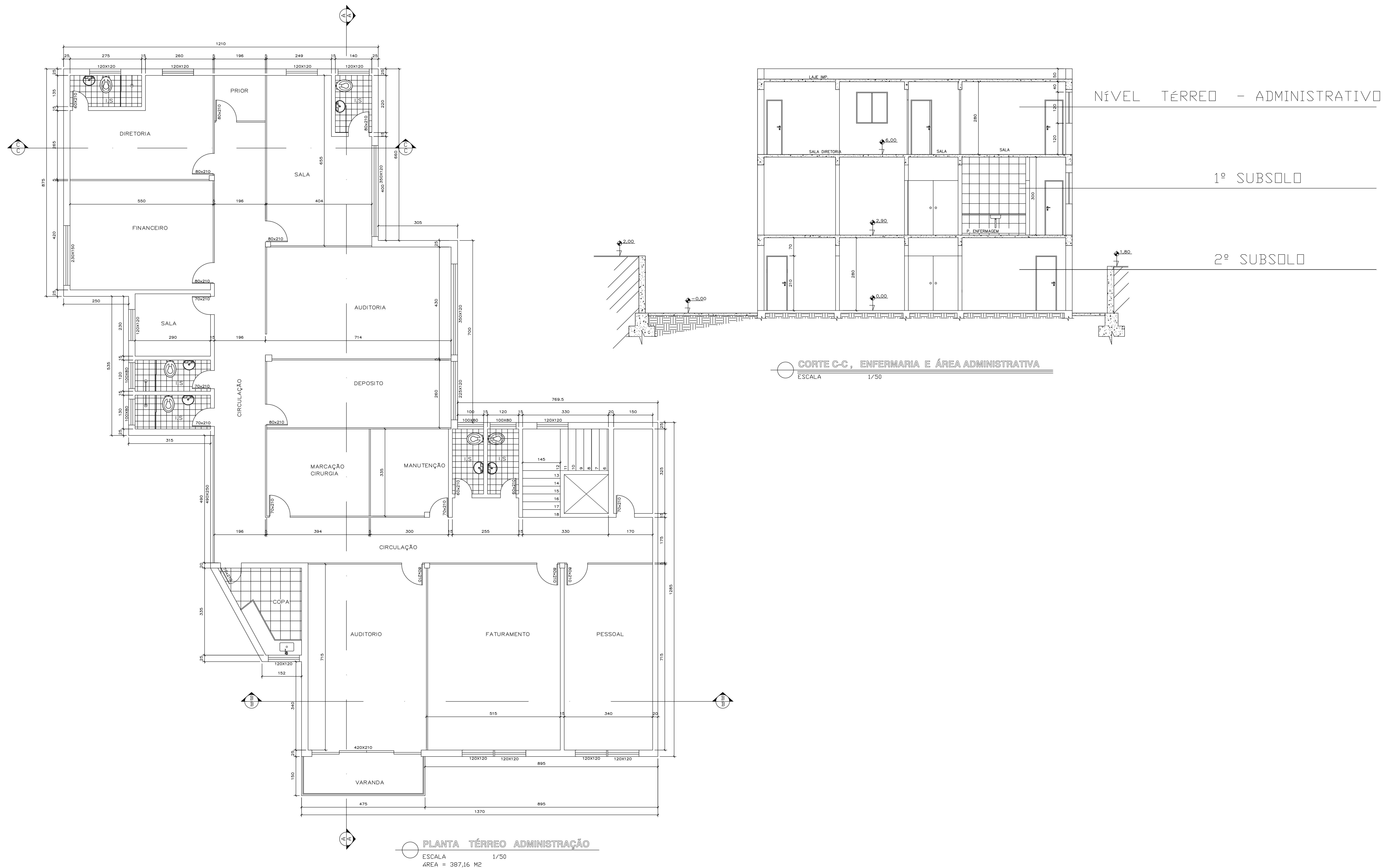
○ PLANTA 1º SUBSOLO  
escala 1/50

RT:			SECRETARIA DE OBRAS PÚBLICAS DEPARTAMENTO DE ENGENHARIA E ARQUITETURA		PREFEITURA MUNICIPAL DE SANTA LUZIA HOSPITAL SÃO JOÃO DE DEUS RUA FLORIANO PEIXOTO, Nº 333, CENTRO HISTÓRICO SANTA LUZIA MG	
QUADRO DE REVISÕES			SECRETÁRIO DE OBRAS	BRUNO MÁRCIO MOREIRA ALMEIDA	CONTEÚDO DA PRANCHA:	ESCALA: INDICADA
REVISÃO 1:	REVISÃO 2:	REVISÃO 3:	SUPERINTENDENTE DE OBRAS	JOSÉ CARLOS MONTEIRO MATA DA SILVA CREA/MG 56.180 D	PLANTA PRIMEIRO SUBSOLO	DATA: 05/02/2019
APROVADO:	APROVADO:	APROVADO:				FOLHA: 07/11

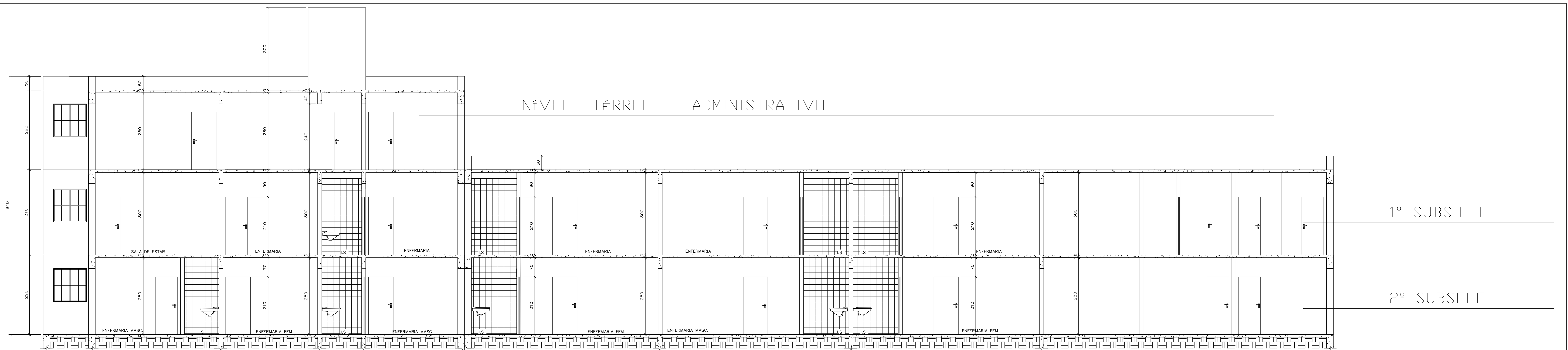


PLANTA 2º SUBSOLO  
escala 1/50

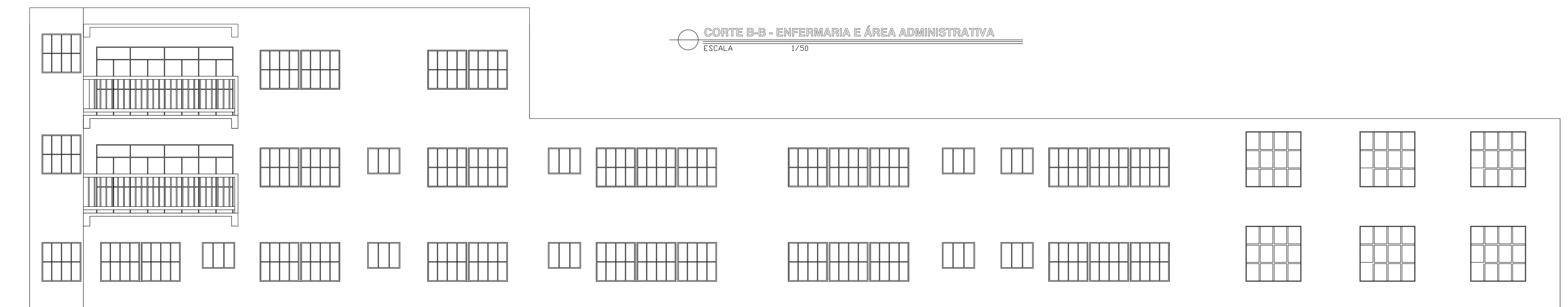
RT:			<b>SECRETARIA DE OBRAS PÚBLICAS</b> DEPARTAMENTO DE ENGENHARIA E ARQUITETURA		<b>PREFEITURA MUNICIPAL DE SANTA LUZIA</b> <b>HOSPITAL SÃO JOÃO DE DEUS</b> RUA FLORIANO PEIXOTO, Nº 333, CENTRO HISTÓRICO SANTA LUZIA MG	
QUADRO DE REVISÕES			SECRETÁRIO DE OBRAS	BRUNO MÁRCIO MOREIRA ALMEIDA	CONTEÚDO DA PRANCHA:	
REVISÃO 1:	REVISÃO 2:	REVISÃO 3:	SUPERINTENDENTE DE OBRAS	JOSÉ CARLOS MONTEIRO MATA DA SILVA CREA/MG 56.180 D	PLANTA SEGUNDO SUBSOLO	
APROVADO:	APROVADO:	APROVADO:			ESCALA: INDICADA	
					DATA: 05/02/2019	
					FOLHA: 08/11	



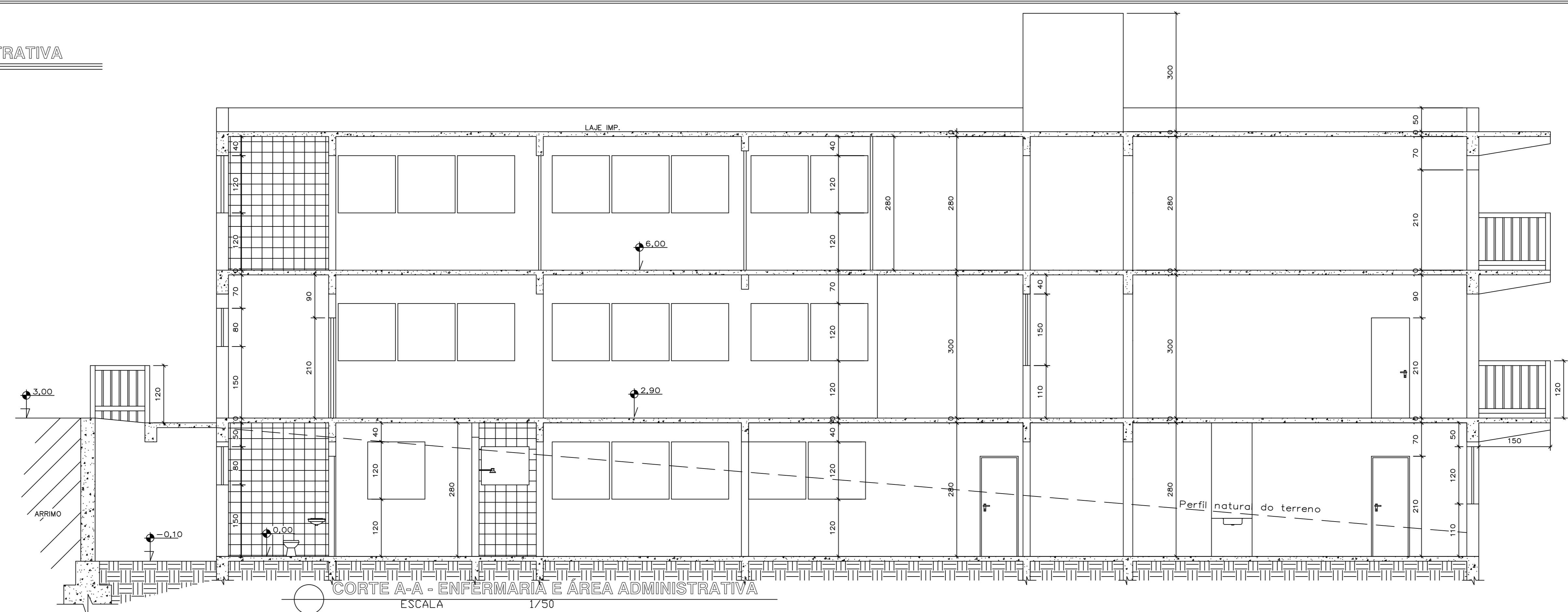
RT:			<b>SECRETARIA DE OBRAS PÚBLICAS</b> DEPARTAMENTO DE ENGENHARIA E ARQUITETURA		<b>PREFEITURA MUNICIPAL DE SANTA LUZIA</b> <b>HOSPITAL SÃO JOÃO DE DEUS</b> RUA FLORIANO PEIXOTO, Nº 333, CENTRO HISTÓRICO SANTA LUZIA MG	
<b>QUADRO DE REVISÕES</b>			SECRETÁRIO DE OBRAS	BRUNO MÁRCIO MOREIRA ALMEIDA	CONTEÚDO DA PRANCHA:  PLANTA TÉRREO ADMINISTRAÇÃO CORTE CC, ENFERMARIA E ÁREA ADMINISTRATIVA	
			REVISÃO 1:	REVISÃO 2:		
APROVADO:	APROVADO:	APROVADO:	SUPERINTENDENTE DE OBRAS	JOSÉ CARLOS MONTEIRO MATA DA SILVA CREA/MG 56.180 D	DATA: 05/02/2019	FOLHA: 09/11



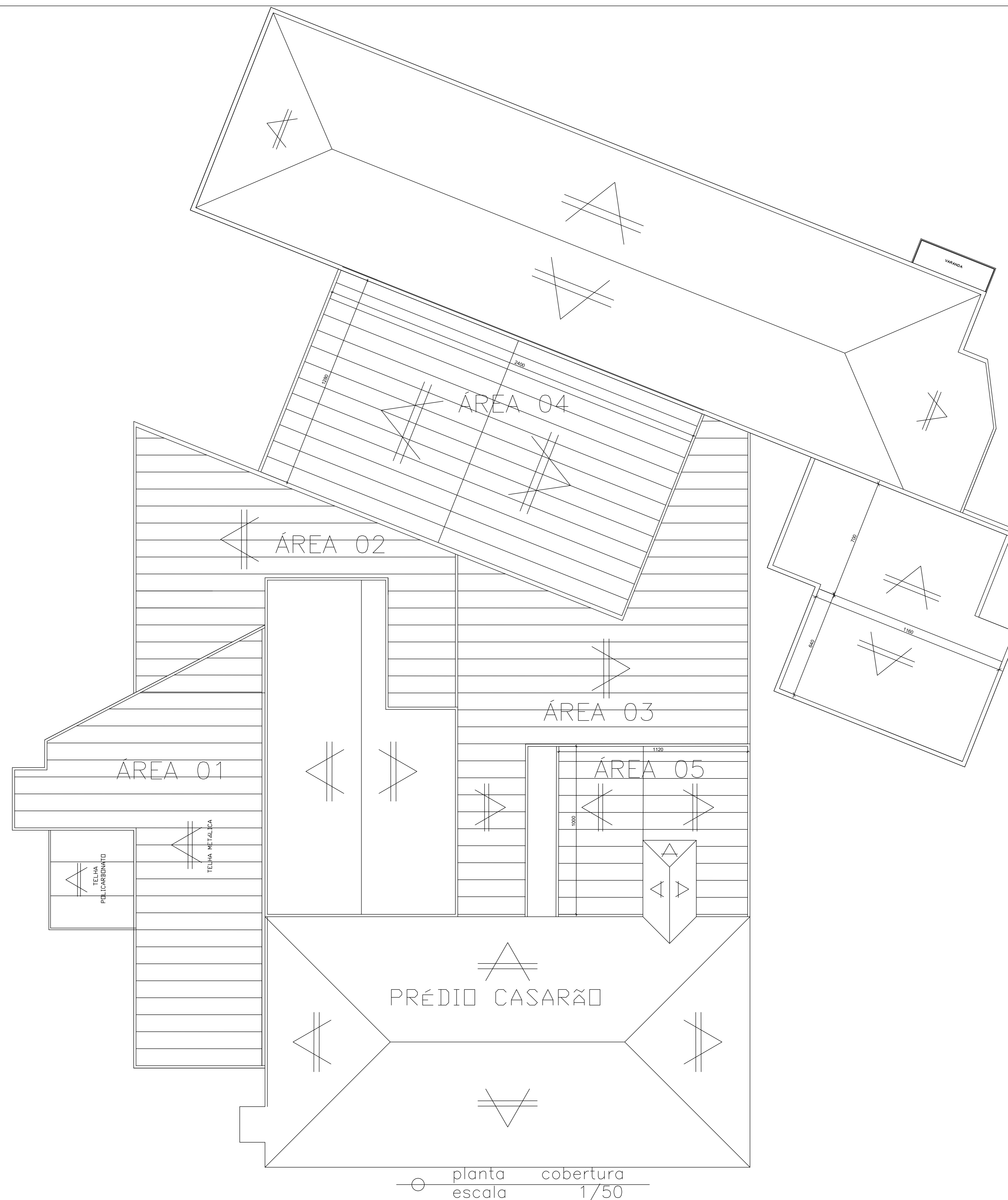
○ CORTE B-B - ENFERMARIA E ÁREA ADMINISTRATIVA  
ESCALA 1/50



○ FACHADA ENFERMARIA E ÁREA ADMINISTRATIVA  
ESCALA 1/50



RT:			<b>SECRETARIA DE OBRAS PÚBLICAS</b> DEPARTAMENTO DE ENGENHARIA E ARQUITETURA		<b>PREFEITURA MUNICIPAL DE SANTA LUZIA</b> <b>HOSPITAL SÃO JOÃO DE DEUS</b> RUA FLORIANO PEIXOTO, Nº 333, CENTRO HISTÓRICO SANTA LUZIA MG	
QUADRO DE REVISÕES			SECRETÁRIO DE OBRAS	BRUNO MÁRCIO MOREIRA ALMEIDA	CONTEÚDO DA PRANCHA:	
REVISÃO 1:	REVISÃO 2:	REVISÃO 3:			FACHADA ENFERMARIA E ÁREA ADMINISTRATIVA	ESCALA: INDICADA
APROVADO:	APROVADO:	APROVADO:	SUPERINTENDENTE DE OBRAS	JOSÉ CARLOS MONTEIRO MATA DA SILVA CREA/MG 56.180 D	CORTE AA - ENFERMARIA E ÁREA ADMINISTRATIVA	DATA: 05/02/2019
					CORTE BB - ENFERMARIA E ÁREA ADMINISTRATIVA	FOLHA: 10/11



ÁREAS	
ÁREA 01=	243,60m <sup>2</sup>
ÁREA 02=	162,80m <sup>2</sup>
ÁREA 03=	310,40m <sup>2</sup>
ÁREA 04=	337,20m <sup>2</sup>
ÁREA 05=	122,00m <sup>2</sup>
<b>TOTAL=</b>	<b>1.176,00m<sup>2</sup></b>

planta cobertura  
escala 1/50

RT:			<b>SECRETARIA DE OBRAS PÚBLICAS</b> <b>DEPARTAMENTO DE ENGENHARIA E ARQUITETURA</b>		<b>PREFEITURA MUNICIPAL DE SANTA LUZIA</b> <b>HOSPITAL SÃO JOÃO DE DEUS</b> RUA FLORIANO PEIXOTO, Nº 333, CENTRO HISTÓRICO SANTA LUZIA MG	
<b>QUADRO DE REVISÕES</b>			SECRETÁRIO DE OBRAS		BRUNO MÁRCIO MOREIRA ALMEIDA	
			SUPERINTENDENTE DE OBRAS		JOSÉ CARLOS MONTEIRO MATA DA SILVA CREA/MG 56.180 D	
REVISÃO 1:	REVISÃO 2:	REVISÃO 3:			CONTEÚDO DA PRANCHA:	
APROVADO:	APROVADO:	APROVADO:			PLANTA DE COBERTURA	
					INDICADA	
					DATA: 05/02/2019	
					FOLHA: 11/11	