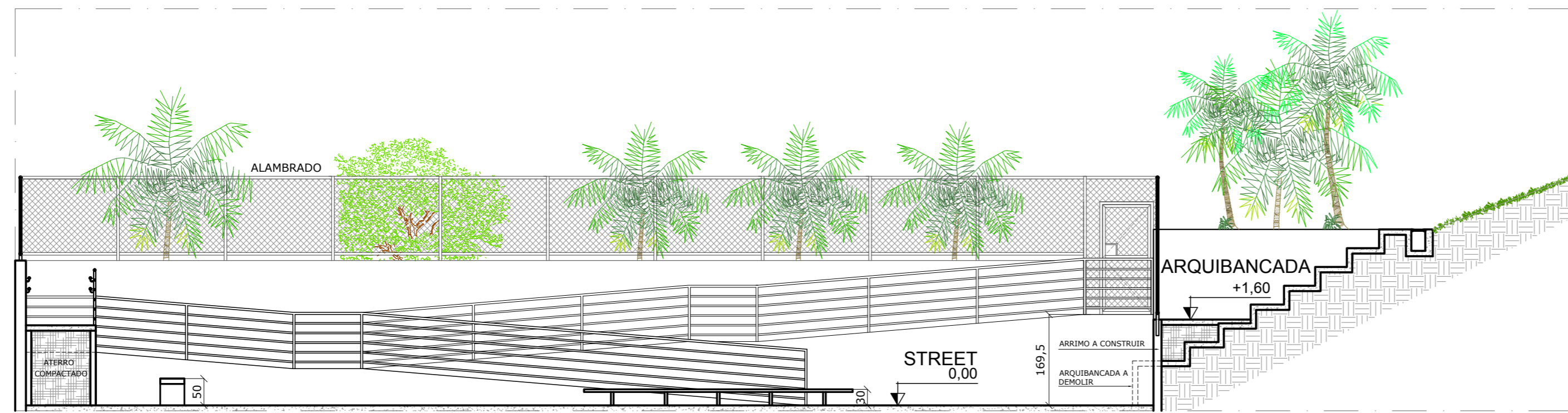
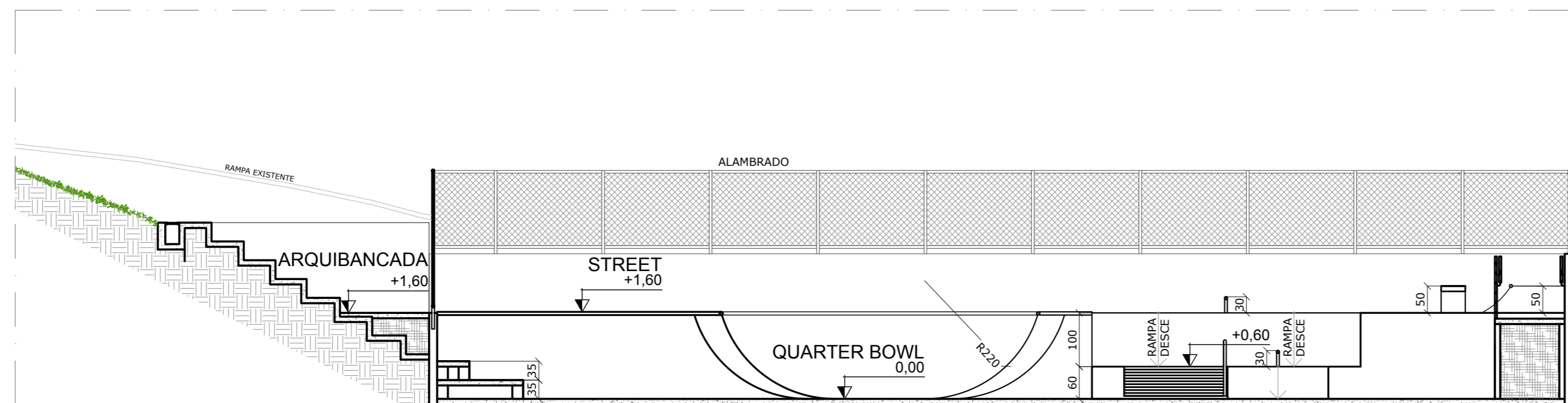


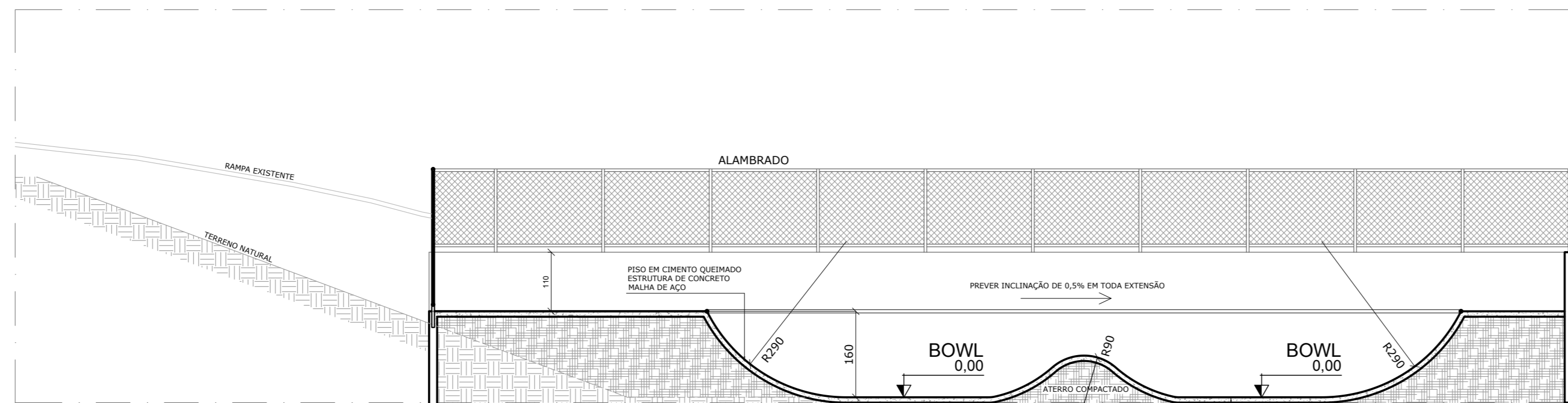
CORTE AA
ESCALA... 1/75



CORTE BB
ESCALA... 1/75



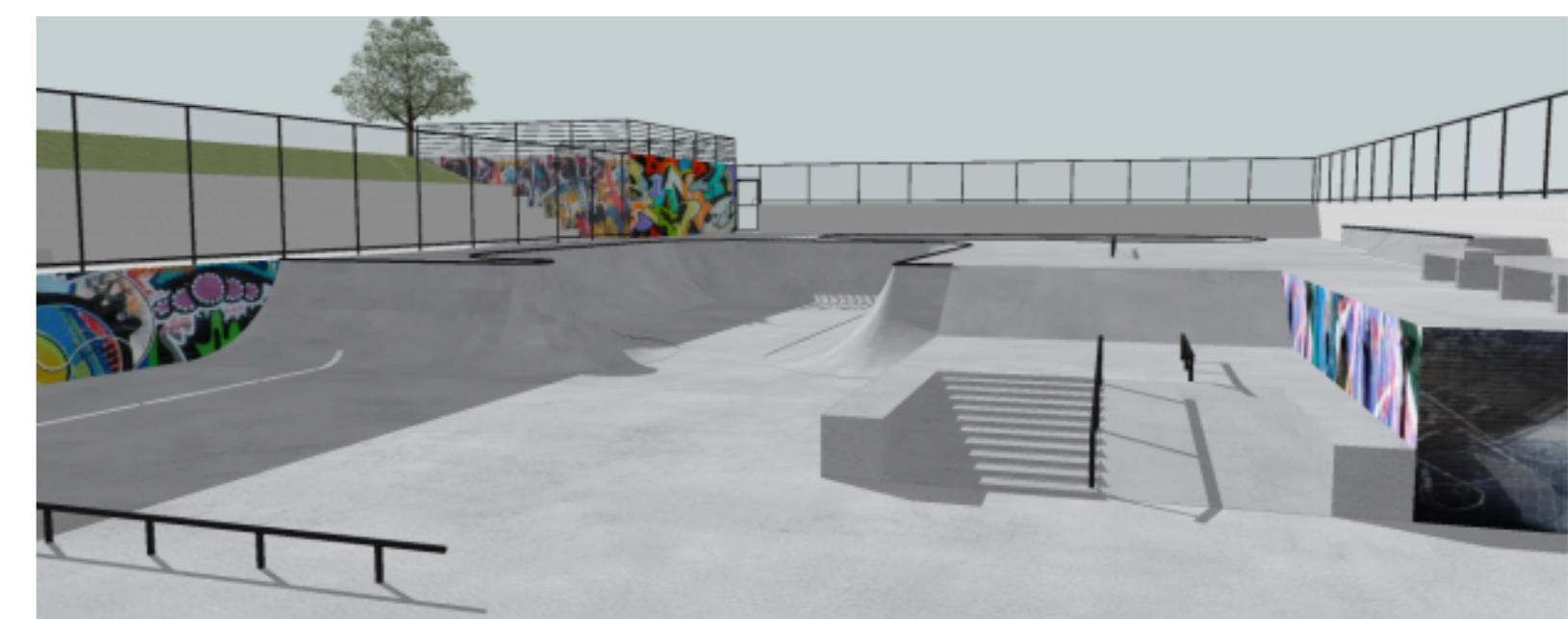
CORTE CC
ESCALA... 1/75



CORTE DD
ESCALA... 1/75



PERSPECTIVAS ESQUEMÁTICAS
IMAGENS SEM ESCALA



CONVENÇÕES

RT: JOSÉ CARLOS MONTEIRO MATA DA SILVA - CREA/MG 56.180 D		
PROJETISTA: ANA PAULA DIAS		
QUADRO DE REVISÕES		
REVISÃO 1:	REVISÃO 2:	REVISÃO 3:
APROVADO:	APROVADO:	APROVADO:

SECRETARIA DE OBRAS PÚBLICAS DEPARTAMENTO DE ENGENHARIA E ARQUITETURA	
SECRETÁRIO DE OBRAS	BRUNO MÁRCIO MOREIRA ALMEIDA
SUPERINTENDENTE DE OBRAS	JOSÉ CARLOS MONTEIRO MATA DA SILVA CREA/MG 56.180 D



PREFEITURA MUNICIPAL DE SANTA LUZIA
ADM. DELEGADO CHRISTIANO XAVIER

CONTEÚDO DA PRANCHA:	PROJETO ARQUITETÔNICO STREET PARK PRAÇA DA JUVENTUDE	ESCALA:	INDICADA
		DATA:	27/03/2019
		FOLHA:	02/02