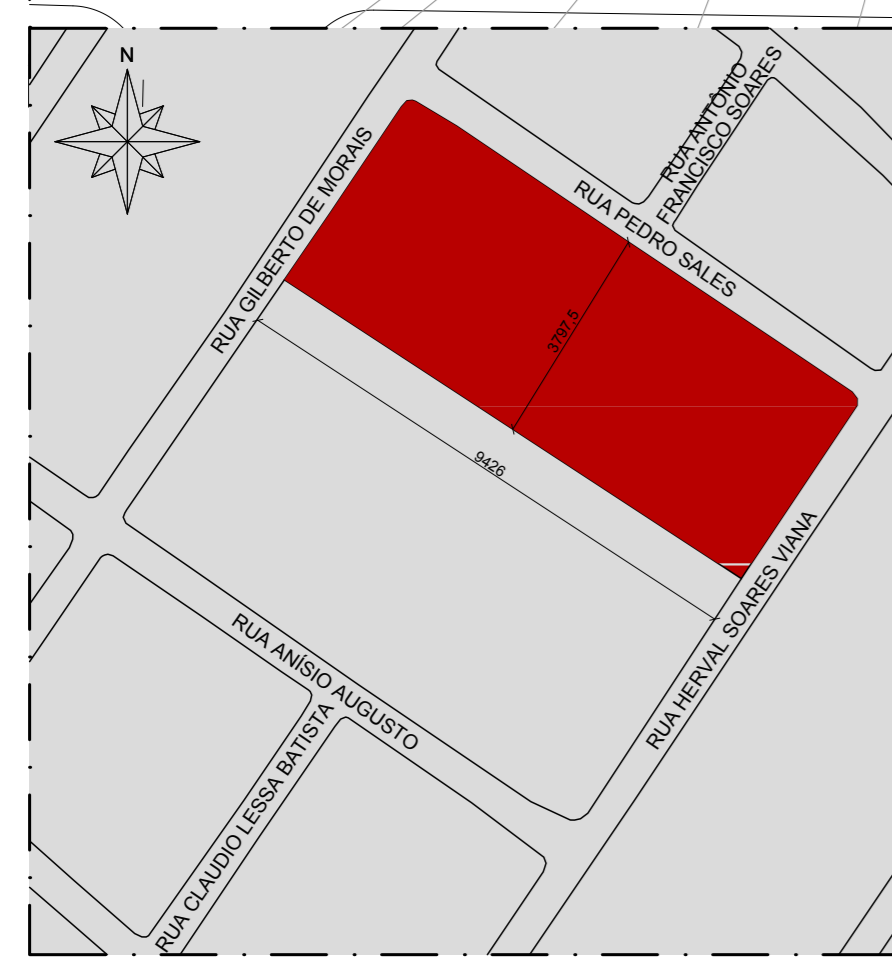
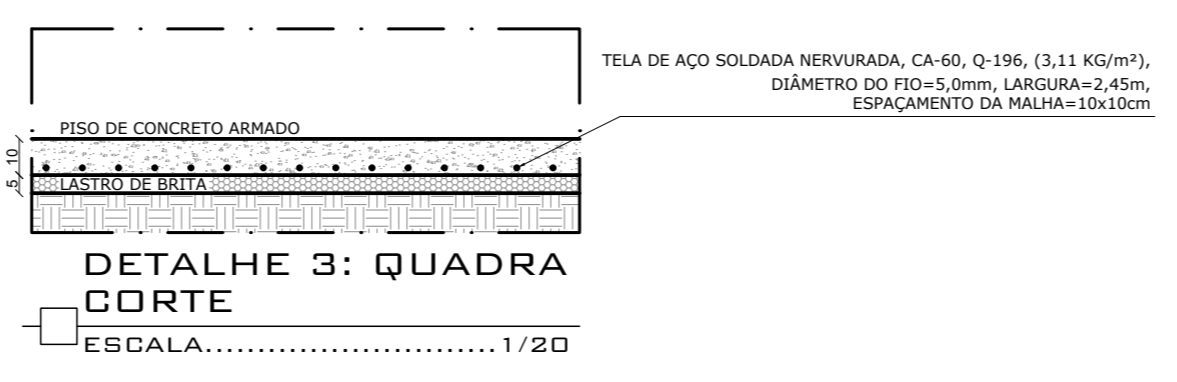
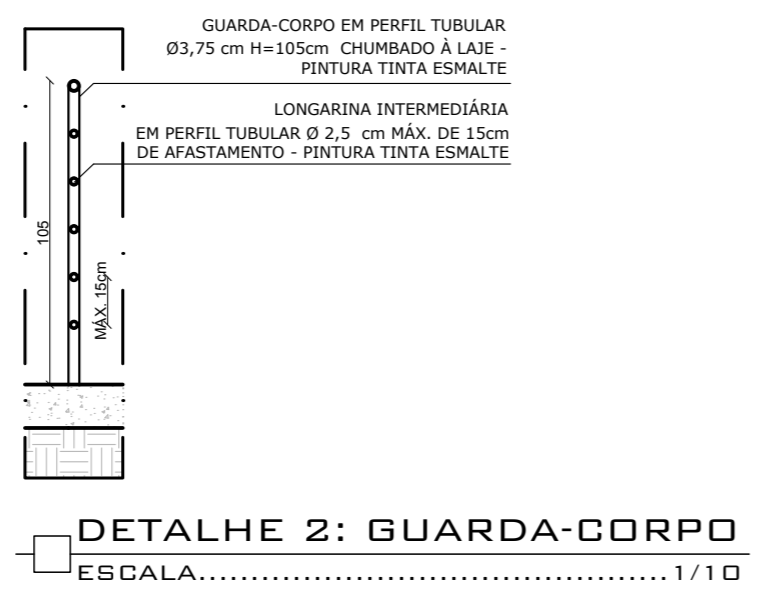


IMPLANTAÇÃO
ESCALA..... 1/250



SITUAÇÃO
ESCALA... 1/1250



RT: JOSÉ CARLOS MONTEIRO MATA DA SILVA - CREAMG 56.180 D

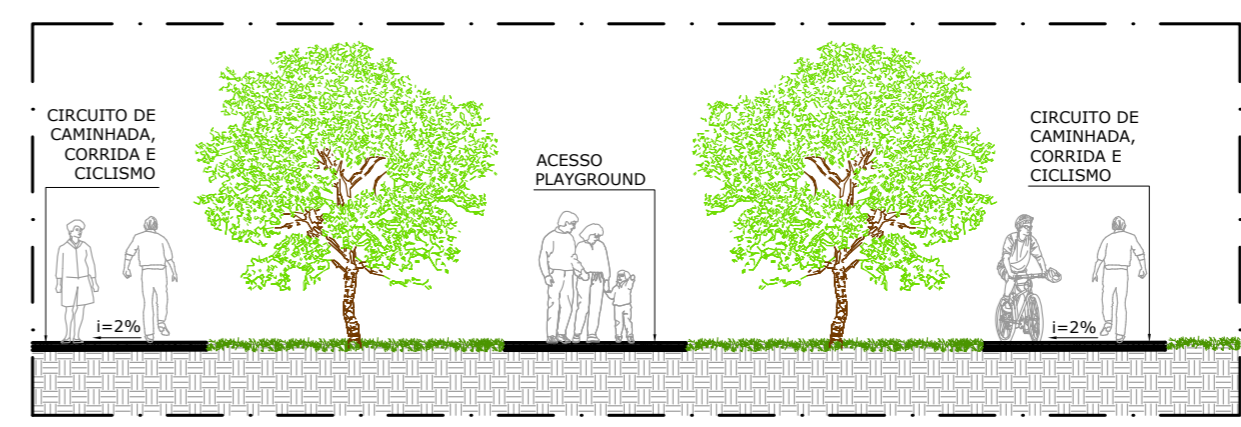
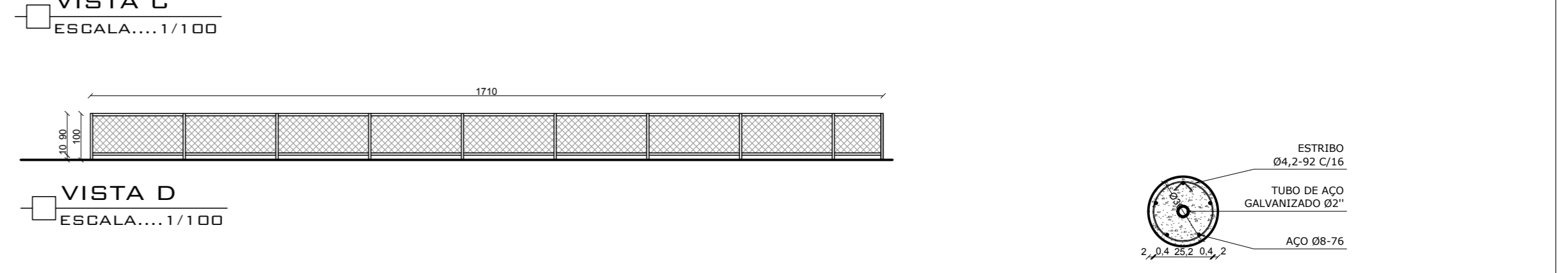
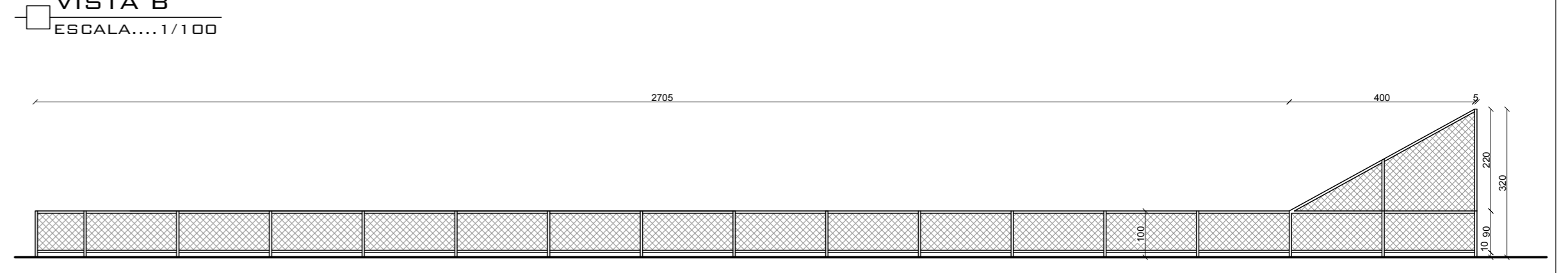
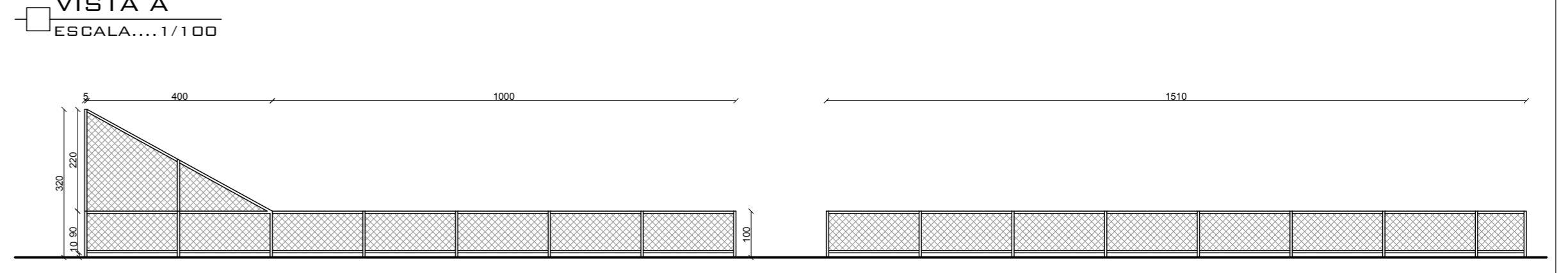
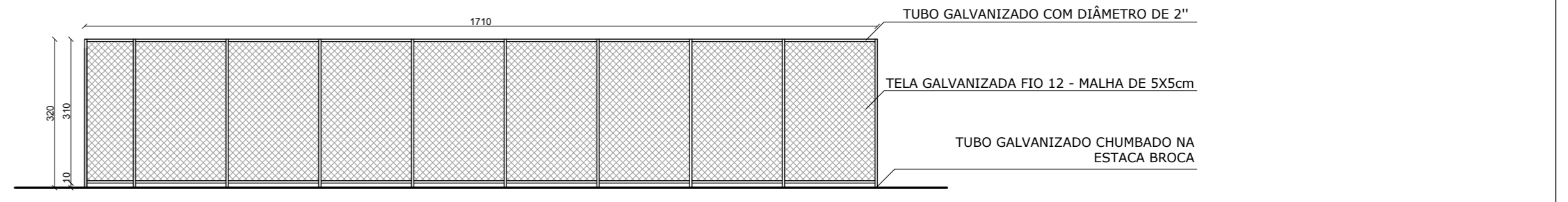
PROJETISTA: ANA PAULA DIAS E LEANDRO ARÃES

SECRETÁRIO DE OBRAS: BRUNO MÁRCIO MOREIRA ALMEIDA

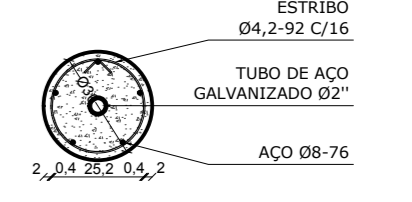
REVISÃO 1: REVISÃO 2: REVISÃO 3:

APROVADO: APROVADO: APROVADO:

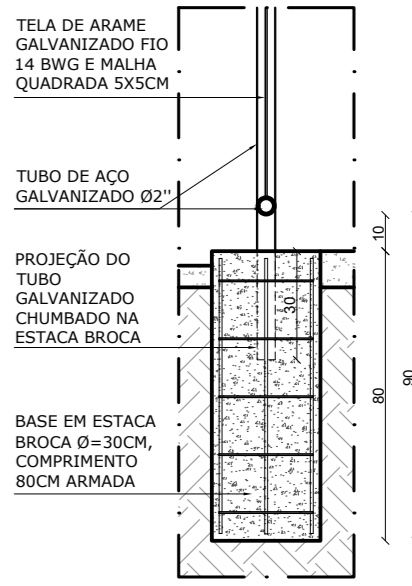
SUPERINTENDENTE DE OBRAS: JOSÉ CARLOS MONTEIRO MATA DA SILVA CREAMG 56.180 D



CORTE AA
ESCALA.... 1/100



DETAILHE 1 ESTACA BROCA - PLANTA
ESCALA..... 1/20



DETAILHE 1 ESTACA BROCA - CORTE
ESCALA..... 1/20

LEGENDA DE ACABAMENTOS E MOBILIÁRIOS URBANOS		
SIMBOLOGIA	DESCRIÇÃO	QUANTIDADE
[Red line]	EXECUÇÃO DE PASSEIO	195,36 m²
[Grey square]	PISO EM CONCRETO USINADO, ESPESURA 6cm	342,45 m²
[Red square]	PINTURA COM TINTA A BASE DE RESINA ACRÍLICA SOBRE PISO CIMENTADO LIMPO	410,00 m²
[Green square]	PLANTIO DE GRAMA EM PLACAS	200,60 m²
[Circle with dots]	CONJUNTO DE MESA Ø=80cm E 02 BANCOS MEIA LUIA DE CONCRETO PARA JOGOS	03
[Square with dots]	BANCO DE JARDIM EM CONCRETO APARENTE 200x40x55cm	03

PREFEITURA MUNICIPAL DE SANTA LUZIA
ADM. DELEGADO CHRISTIANO XAVIER

CONTEUDO DA PRANCHA: REFORMA QUADRA DO PÃO

ESCALA: INDICADA

DATA: 27/03/2019

FOLHA: 01/01