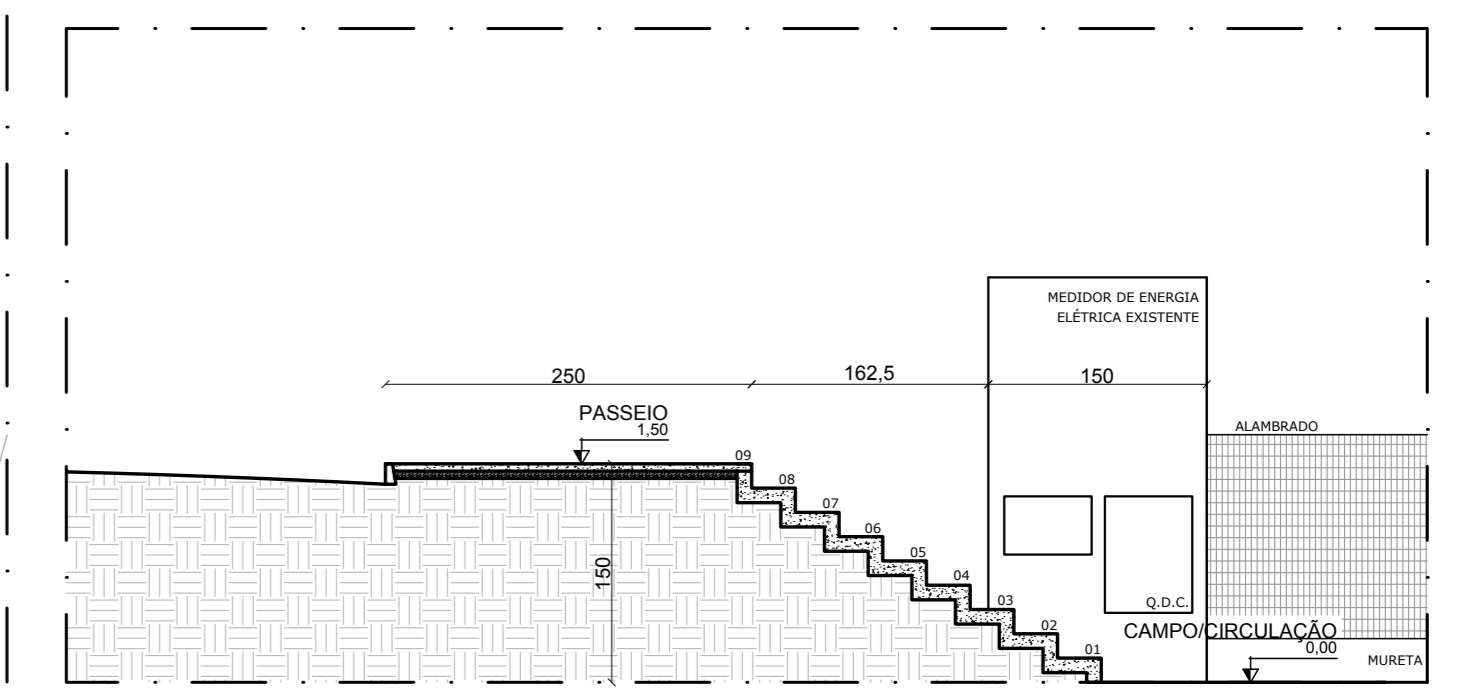
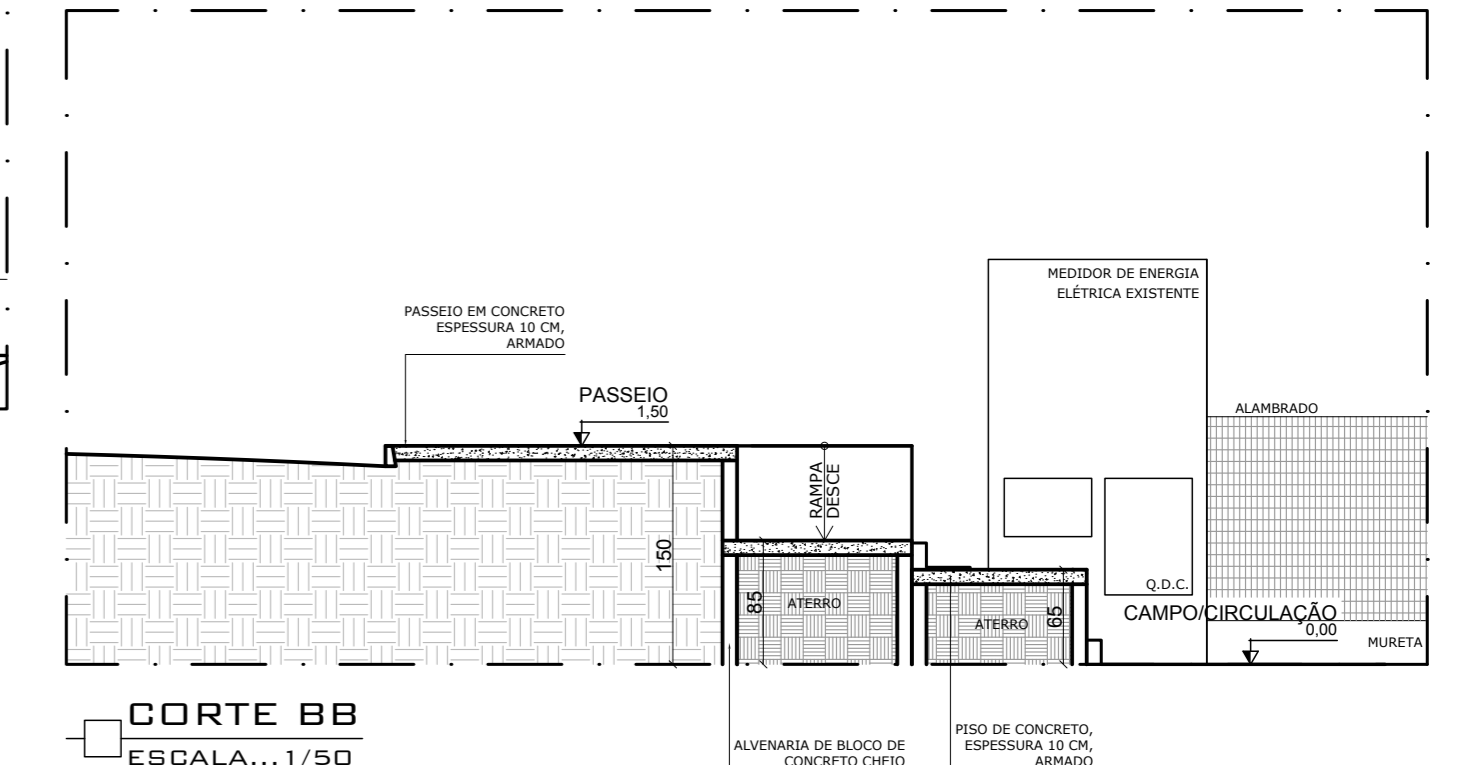


DETALHE RAMPA E ESCADA - PLANTA E ACESSIBILIDADE
 ESCALA..... 1/100



CORTE AA
 ESCALA... 1/50



CORTE BB
 ESCALA... 1/50

IMPLANTAÇÃO
 ESCALA..... 1/250



SITUAÇÃO
 ESCALA... 1/2500

RT: ENGº JOSÉ CARLOS MONTEIRO MATA DA SILVA - CREA/MG 56.180 D		
PROJETISTA: ANA PAULA DIAS E LEANDRO ARÃES		
QUADRO DE REVISÕES		
REVISÃO 1:	REVISÃO 2:	REVISÃO 3:
APROVADO:	APROVADO:	APROVADO:

SECRETARIA DE OBRAS PÚBLICAS DEPARTAMENTO DE ENGENHARIA E ARQUITETURA	
SECRETÁRIO DE OBRAS	BRUNO MÁRCIO MOREIRA ALMEIDA
SUPERINTENDENTE DE OBRAS	JOSÉ CARLOS MONTEIRO MATA DA SILVA - CREA/MG 56.180 D

LEGENDA DE ACABAMENTOS		
SIMBOLOGIA	DESCRIÇÃO	QUANTIDADE
	PISO CIMENTADO, ESPESSURA 3cm	18,85 m²
	EXECUÇÃO DE PASSEIO	161,02 m²

PREFEITURA MUNICIPAL DE SANTA LUZIA ADM. DELEGADO CHRISTIANO XAVIER	
CONTEÚDO DA PRANCHA: PROJETO ARQUITETÔNICO IMPLANTAÇÃO DE VESTIÁRIO CAMPO DO COLORADO	ESCALA: INDICADA DATA: 27/03/2019 FOLHA: 01/02