

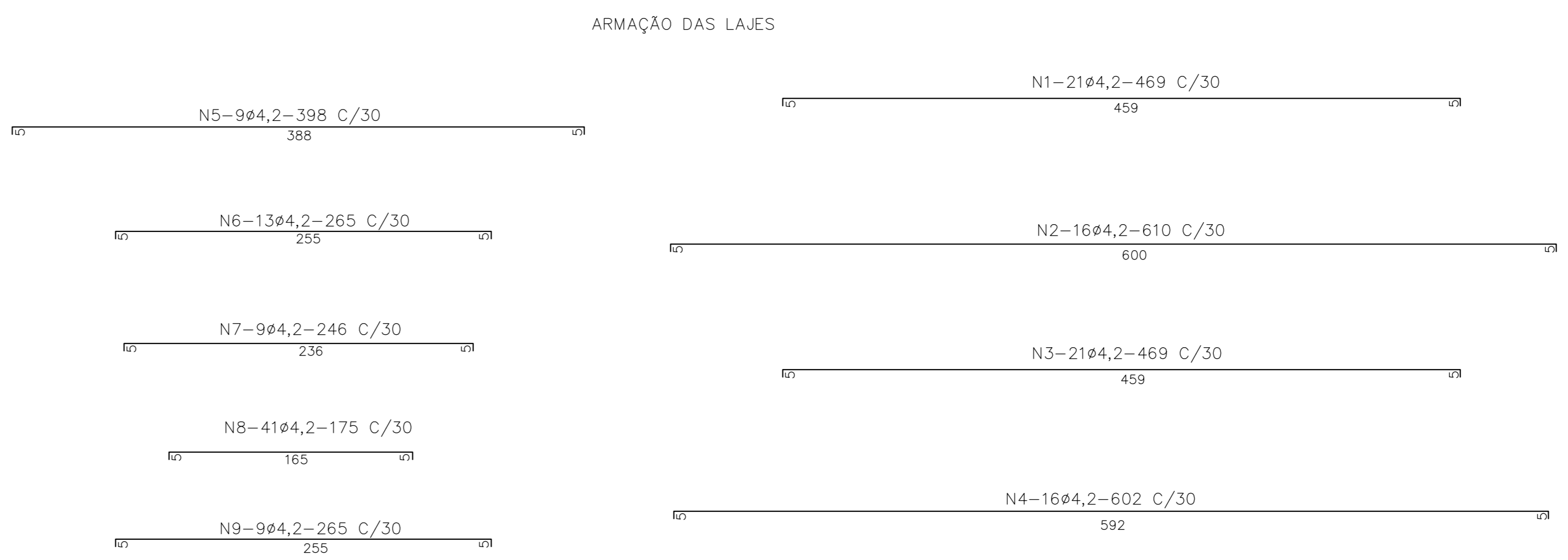
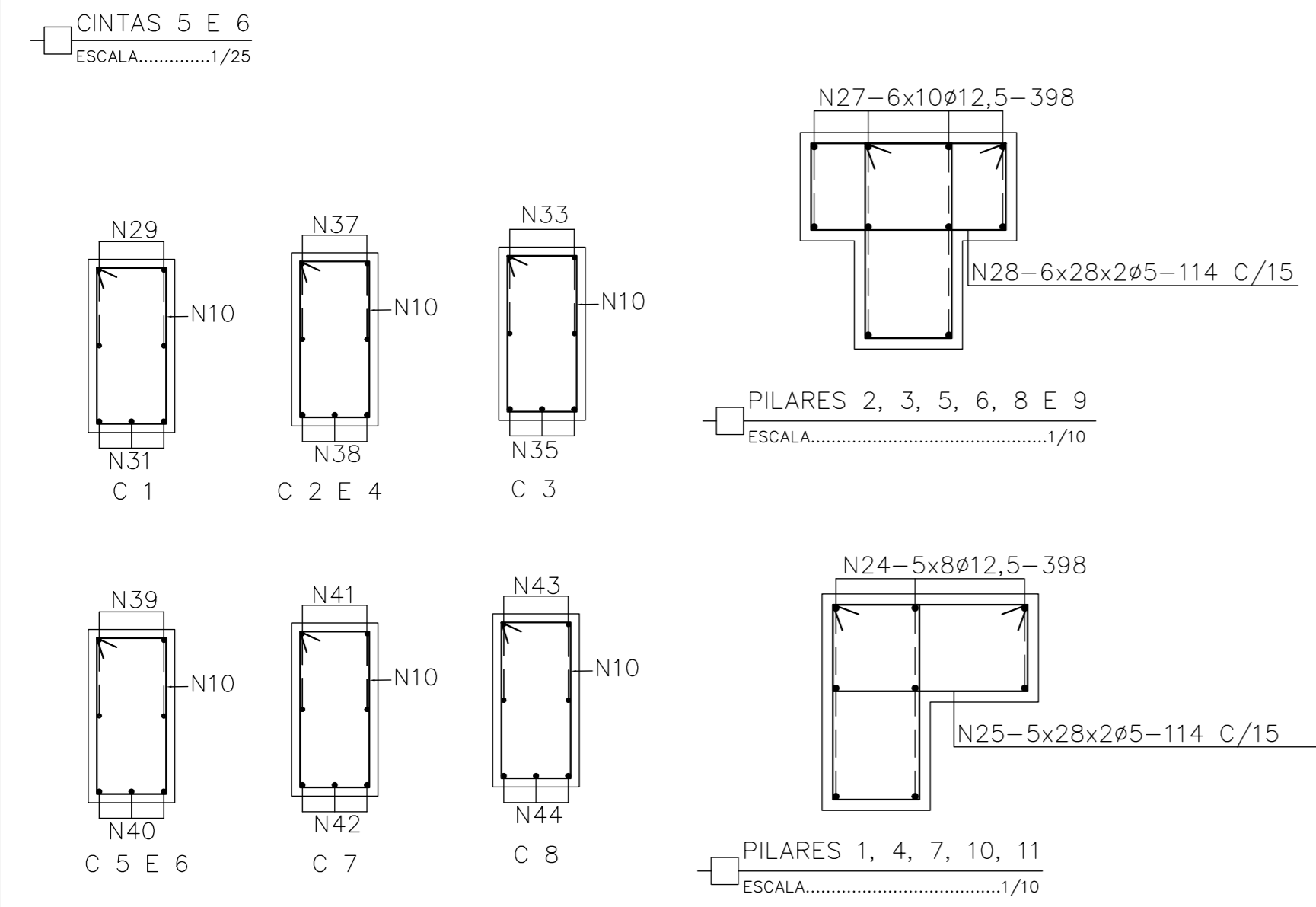
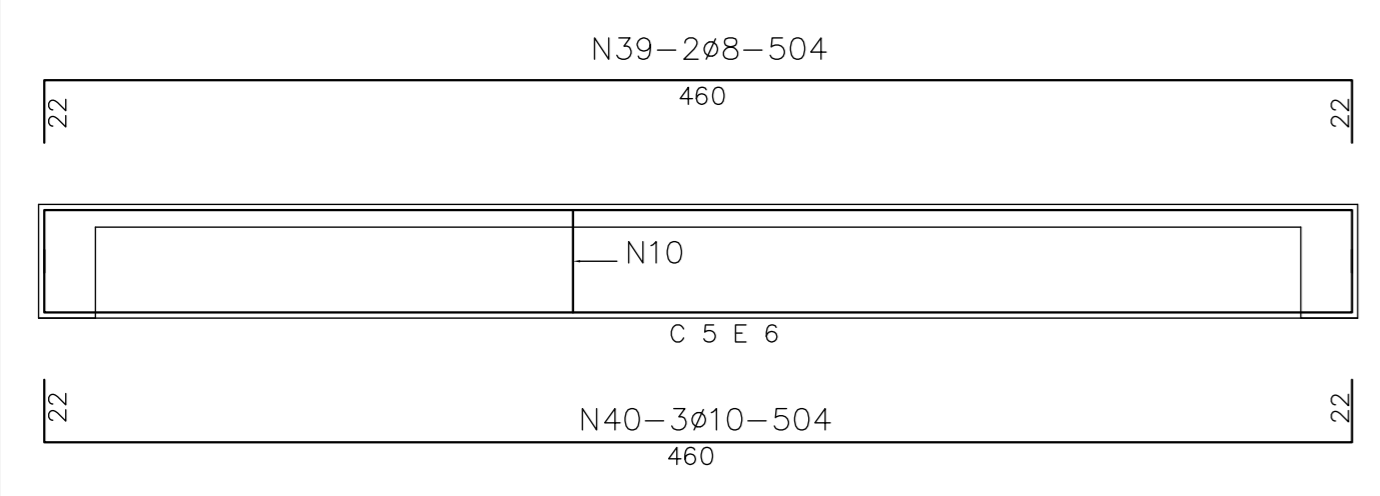
RESUMO AÇO CA50A

Ø mm.	COMPR. m.	PESO	
		Kg/m	Kg
4.2	578,91	0,109	63,11
5	1427,28	0,157	224,09
6	89,76	0,228	20,47
8	369,72	0,393	145,30
10	363,30	0,624	226,70
12.5	398	0,988	393,23
TOTAL			1072,90

LISTA DE FERROS

N	Ø (mm)	QUANT.	COMPRIMENTOS	
			UNIT.(cm)	TOTAL(m)
1	4.2	21	469	98,49
2	4.2	16	610	97,60
3	4.2	21	469	98,49
4	4.2	16	602	96,32
5	4.2	9	398	35,82
6	4.2	13	265	34,45
7	4.2	9	246	22,14
8	4.2	41	175	71,75
9	4.2	9	265	23,85
10	5	636	114	725,04

12	10	3	1086	32,58
13	10	3	501	15,03
14	8	4	965	38,60
15	8	4	729	29,16
16	10	6	307	18,42
17	8	8	307	24,56
18	8	8	755	60,40
19	10	6	755	45,30
20	8	8	504	40,32
21	10	6	504	30,24
22	8	8	668	53,44
23	10	6	668	40,08
24	12,5	40	398	159,20
25	5	280	114	319,2



27	12,5	60	398	238,80
28	5	336	114	383,04
29	8	2	729	14,58
30	8	2	965	19,30
31	10	3	1086	32,58
32	10	3	501	15,03
33	8	2	755	15,10
34	8	2	755	15,10
35	10	3	755	22,65
36	10	3	755	22,65
37	8	4	307	12,28
38	10	6	307	18,42
39	8	4	504	20,16
40	10	6	504	30,24
41	8	2	668	13,36
42	10	3	668	20,04
43	8	2	668	13,36
44	10	3	668	20,04
45	6	66	68	44,88
46	6	66	68	44,88

NOTA:
 FCK CONCRETO LAJES: 20MPA
 FCK CONCRETO CINTAS: 30MPA
 FCK CONCRETO PILARES: 25MPA
 FCK CONCRETO VIGAS: 20MPA
 FCK CONCRETO SAPATAS: 30MPA

RT: ENGº JOSÉ CARLOS MONTEIRO MATA DA SILVA - CREA/MG 56.180 D

PROJETISTA: ANA PAULA DIAS E LEANDRO ARÃES

QUADRO DE REVISÕES

REVISÃO 1:	REVISÃO 2:	REVISÃO 3:
APROVADO:	APROVADO:	APROVADO:

SECRETARIA DE OBRAS PÚBLICAS
 DEPARTAMENTO DE ENGENHARIA E ARQUITETURA

SECRETÁRIO DE OBRAS: BRUNO MÁRCIO MOREIRA ALMEIDA

SUPERINTENDENTE: JOSÉ CARLOS MONTEIRO MATA DA SILVA - CREA/MG 56.180 D

PREFEITURA MUNICIPAL DE SANTA LUZIA
 ADM. DELEGADO CHRISTIANO XAVIER

CONTEÚDO DA PRANCHA: PROJETO ESTRUTURAL IMPLANTAÇÃO DE VESTIÁRIO CAMPO DO COLORADO

ESCALA: INDICADA

DATA: 27/03/2019

FOLHA: 02/03