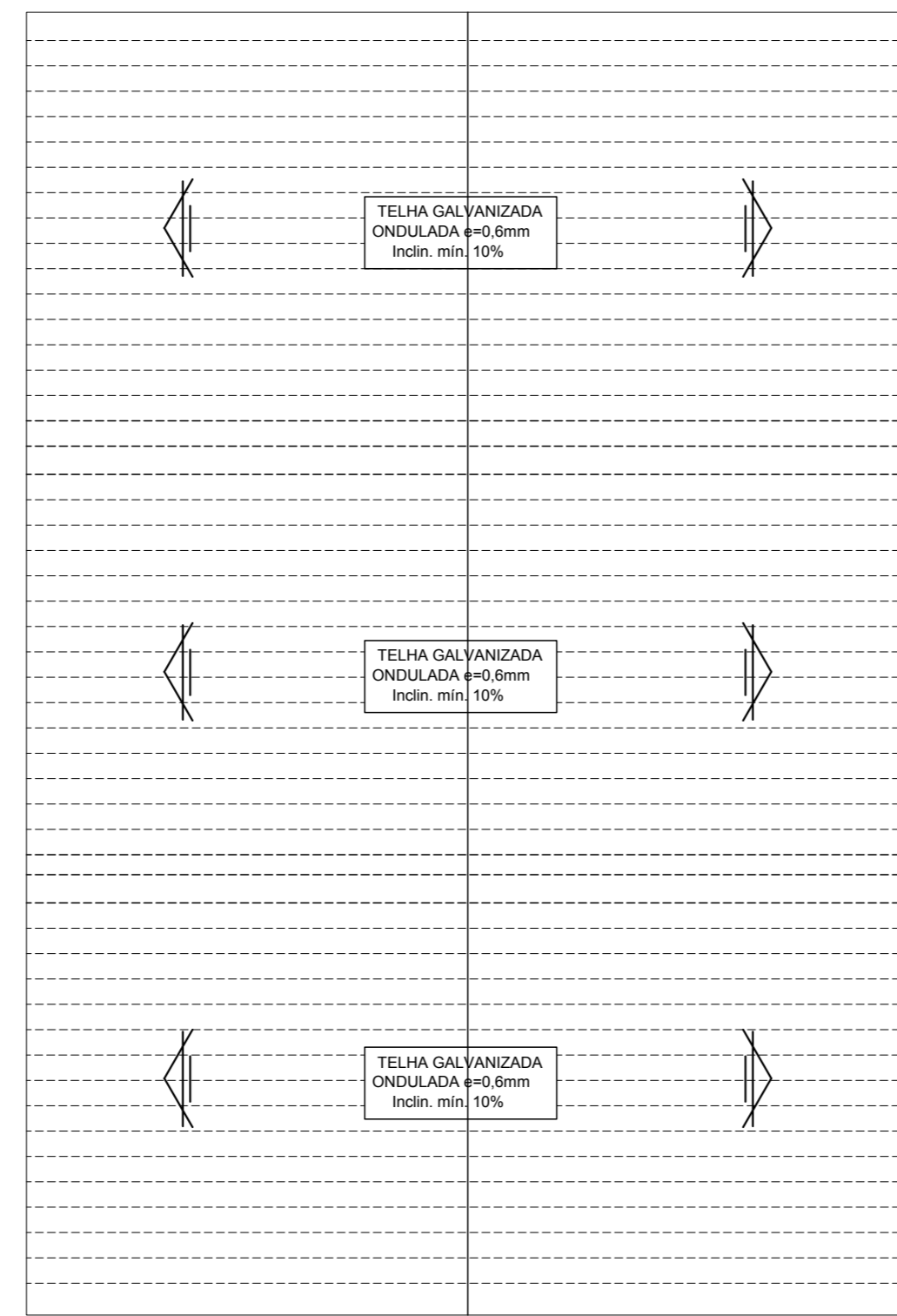
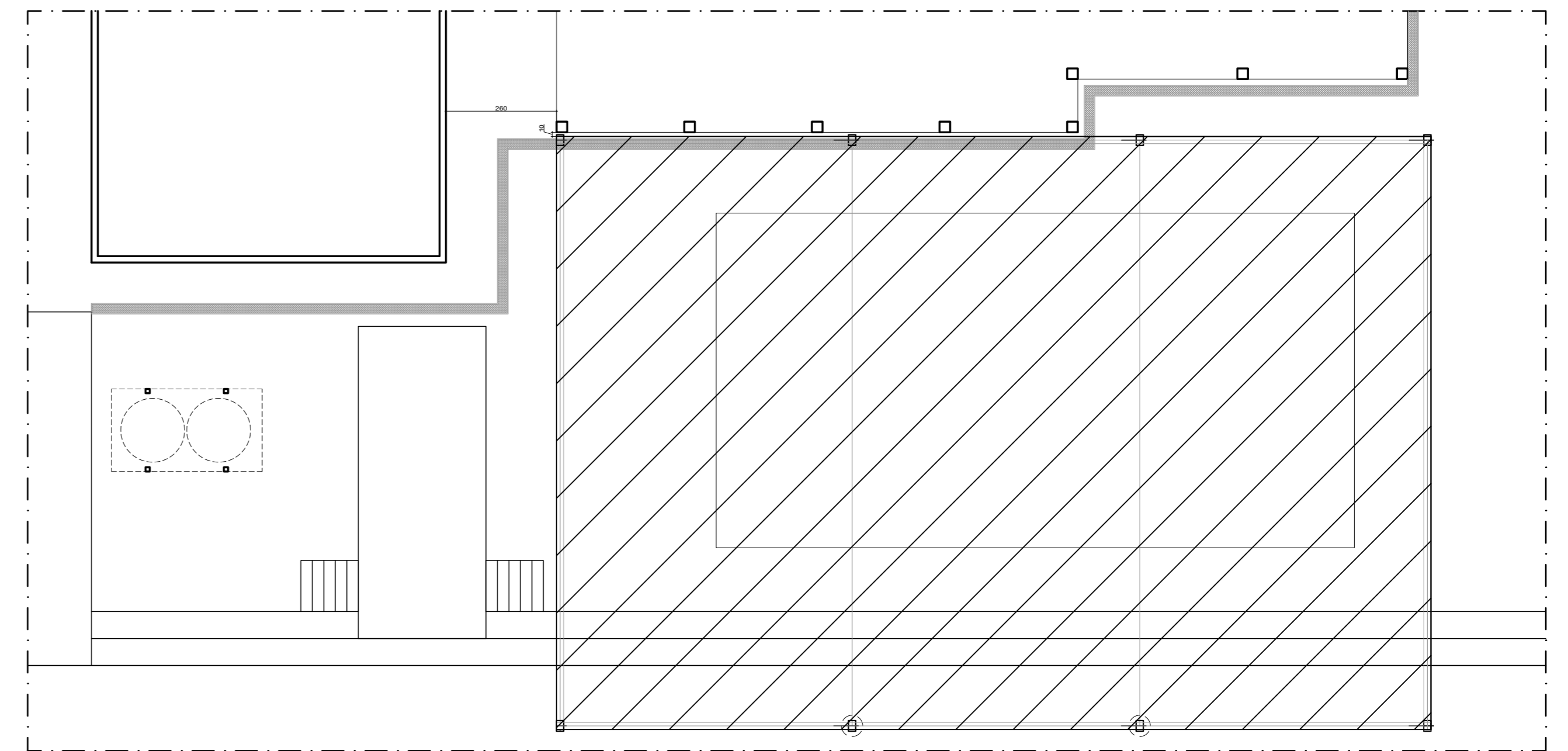


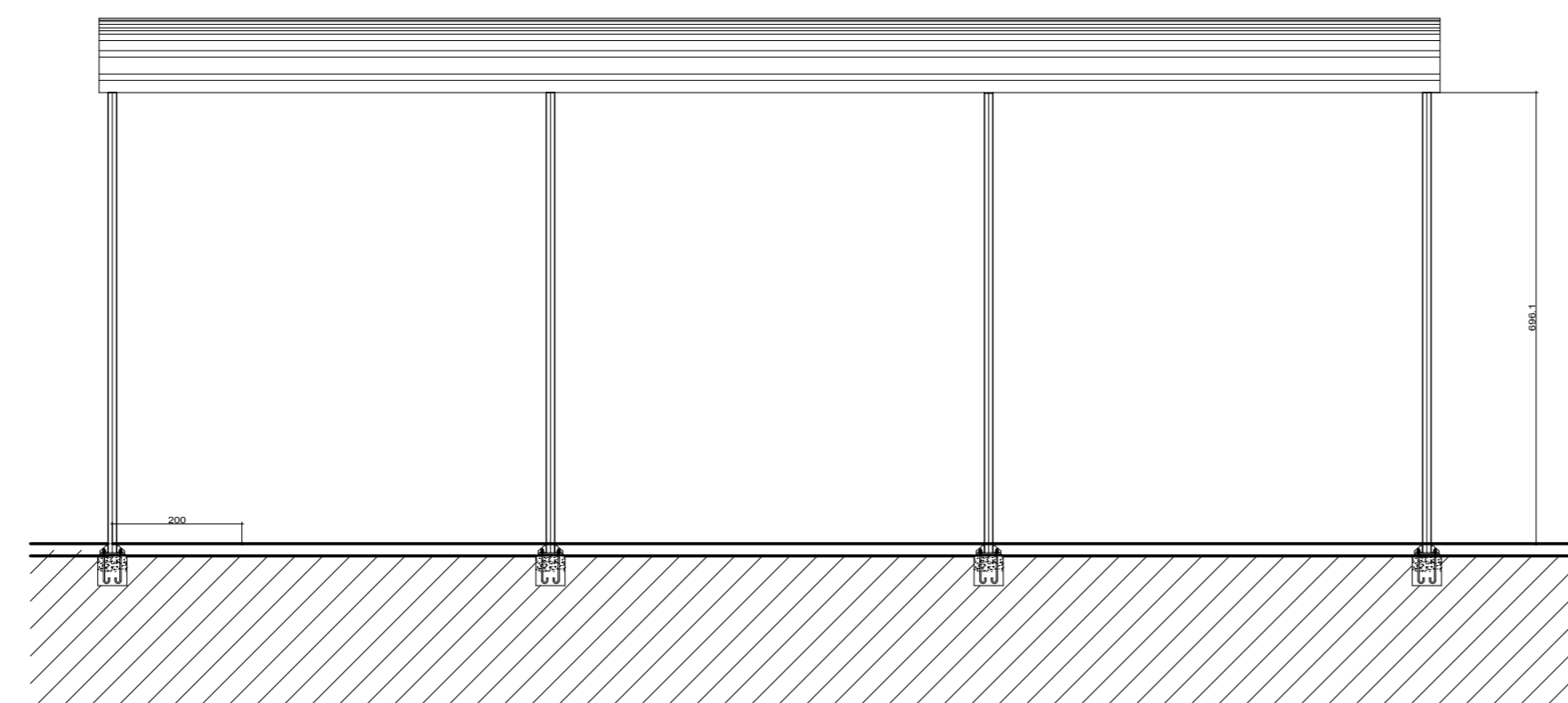
PLANTA DA ESTRUTURA  
ESC 1:100



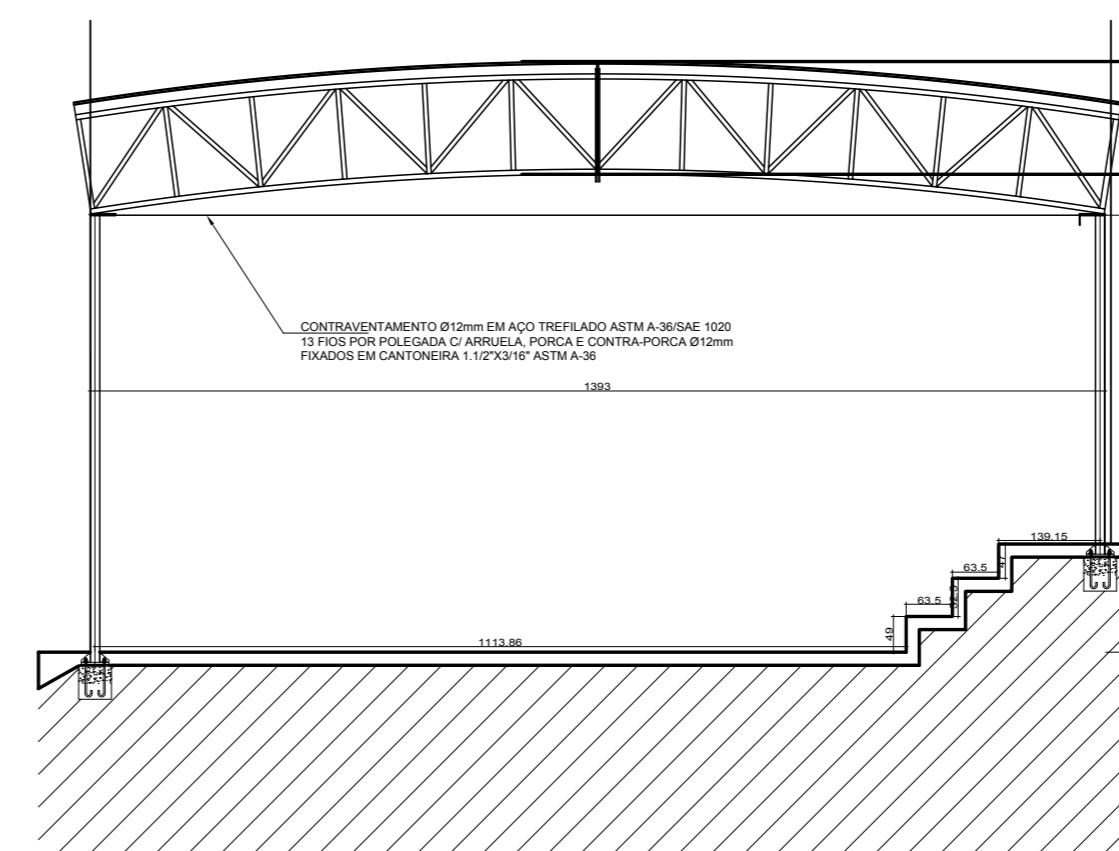
LOCAÇÃO DE PILARES  
ESC 1:100



IMPLANTAÇÃO DA COBERTURA  
ESC 1:100




CORTE LONGITUDINAL  
ESC 1:100



CORTE TRANSVERSAL  
ESC 1:100

RT:		
ENGº JOSÉ CARLOS MONTEIRO MATA DA SILVA - CREA/MG 56.180 D		
PROJETISTA:		
LEANDRO ARÃES E ANA PAULA DIAS		
QUADRO DE REVISÕES		
REVISÃO 1:	REVISÃO 2:	REVISÃO 3:
APROVADO:	APROVADO:	APROVADO:

SECRETARIA DE OBRAS PÚBLICAS DEPARTAMENTO DE ENGENHARIA E ARQUITETURA	
SECRETÁRIO DE OBRAS	BRUNO MÁRCIO MOREIRA ALMEIDA
SUPERINTENDENTE DE OBRAS	JOSÉ CARLOS MONTEIRO MATA DA SILVA - CREA/MG 56.180 D

 <b>PREFEITURA MUNICIPAL DE SANTA LUZIA</b> ADM. DELEGADO CHRISTIANO XAVIER	CONTEÚDO DA PRANCHA:	ESCALA:
	PROJETO DE COBERTURA DA QUADRA ESCOLA MUNICIPAL DOM PEDRO II	INDICADA
		DATA:
		30/11/2018
		FOLHA:
		01/02