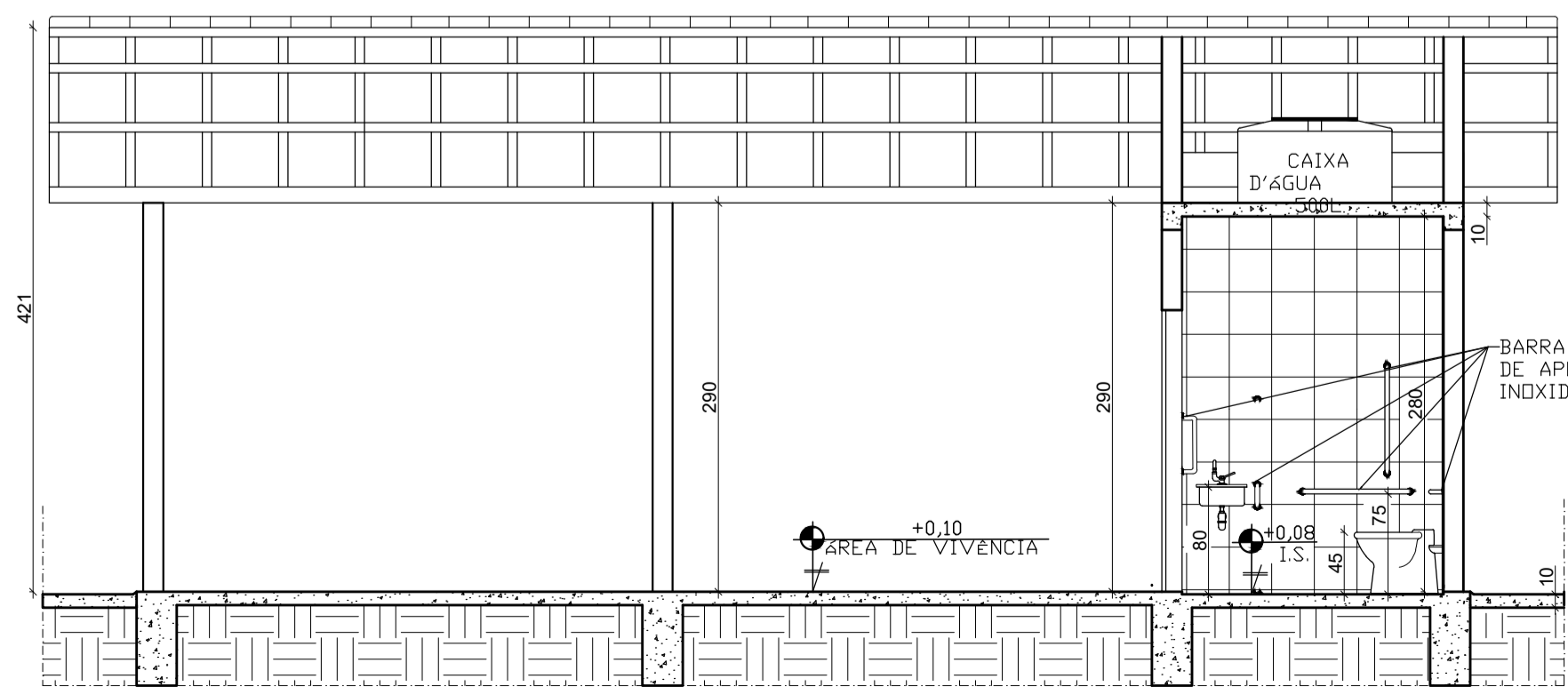
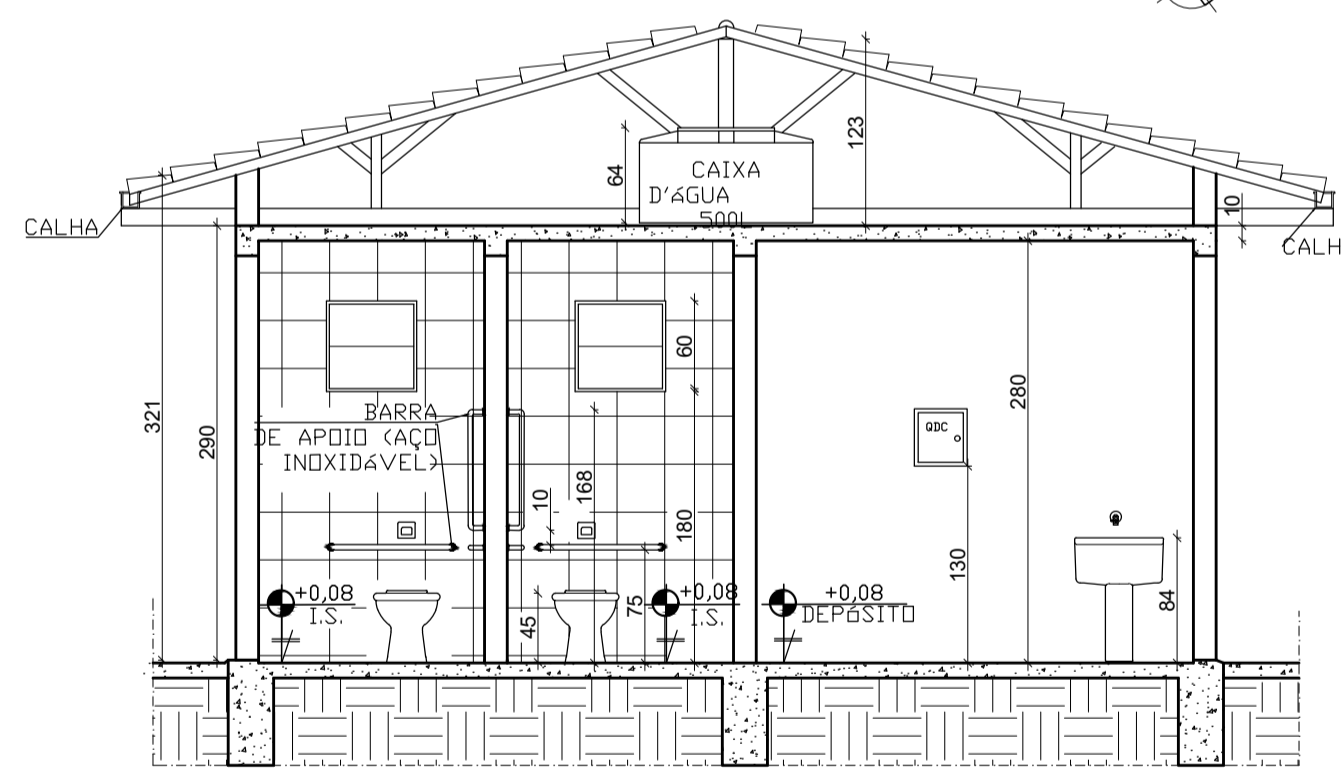
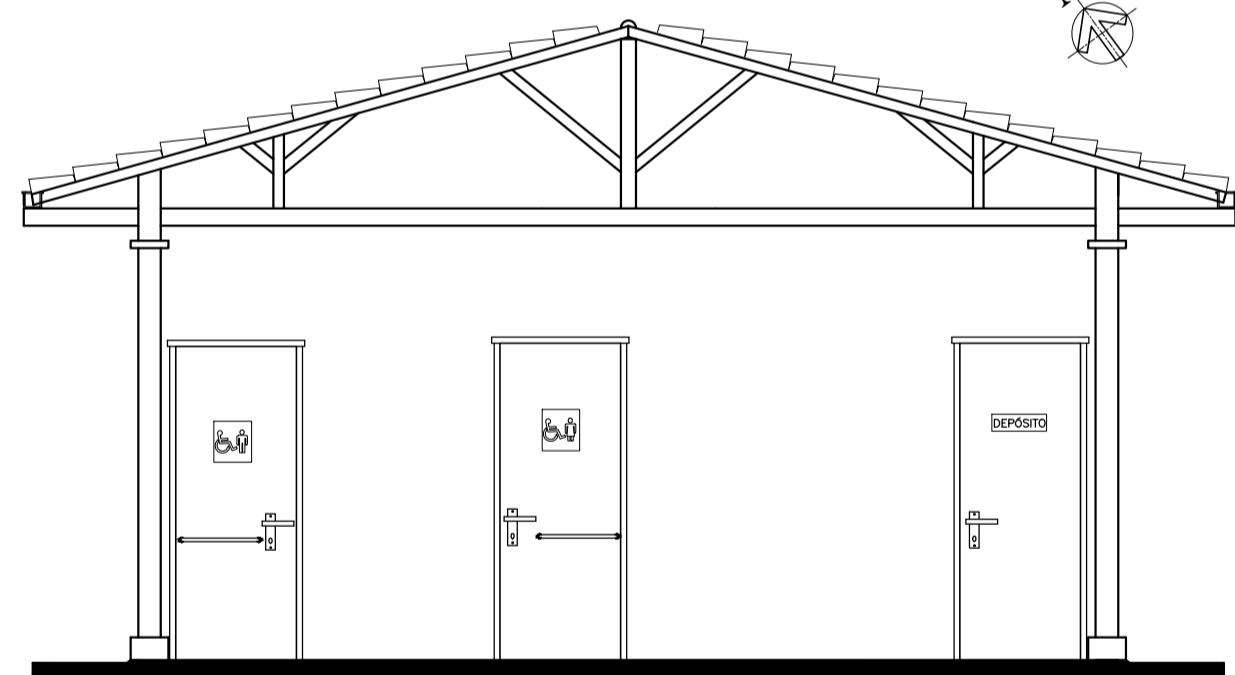
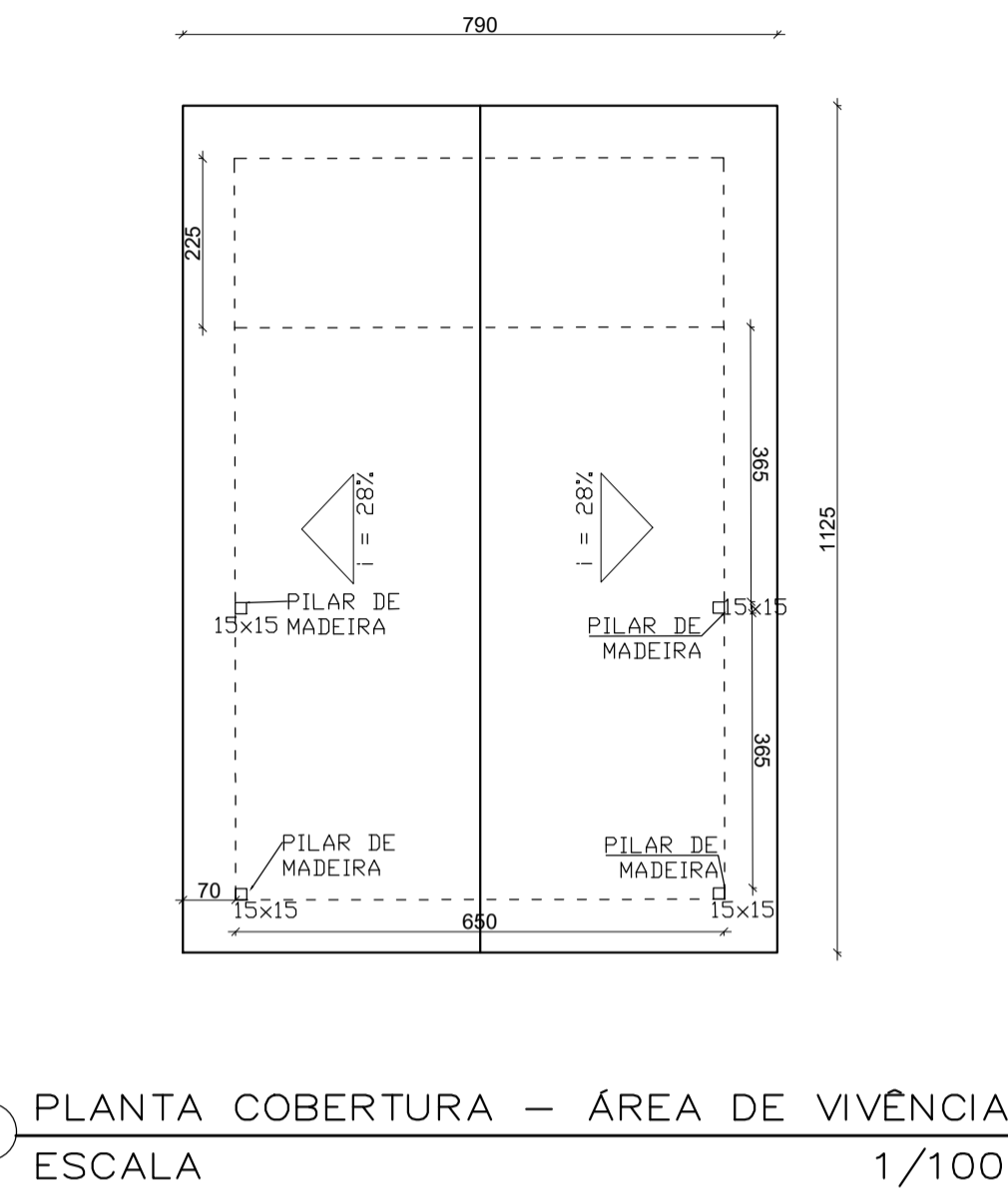
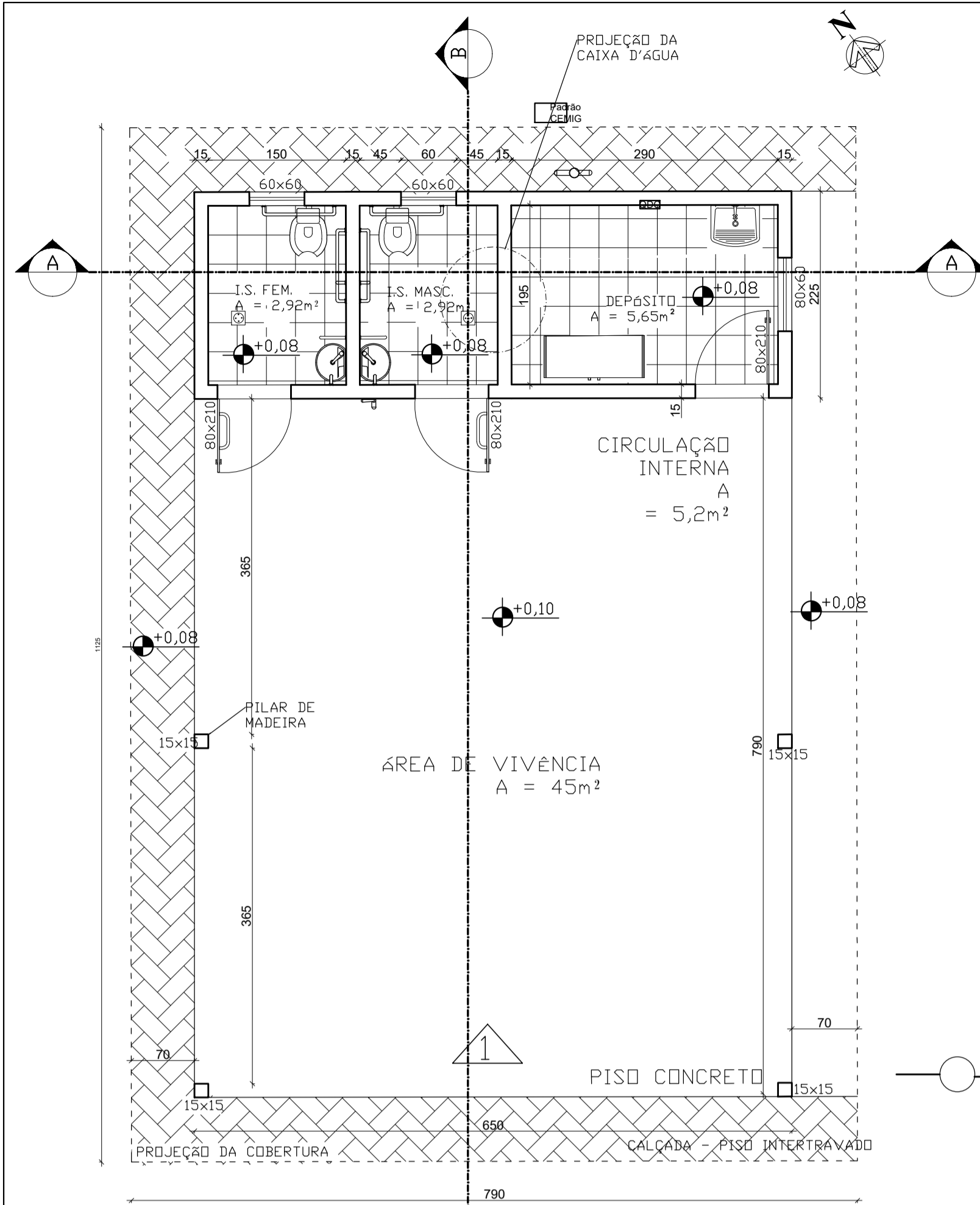


# PRAÇA CATUMBI

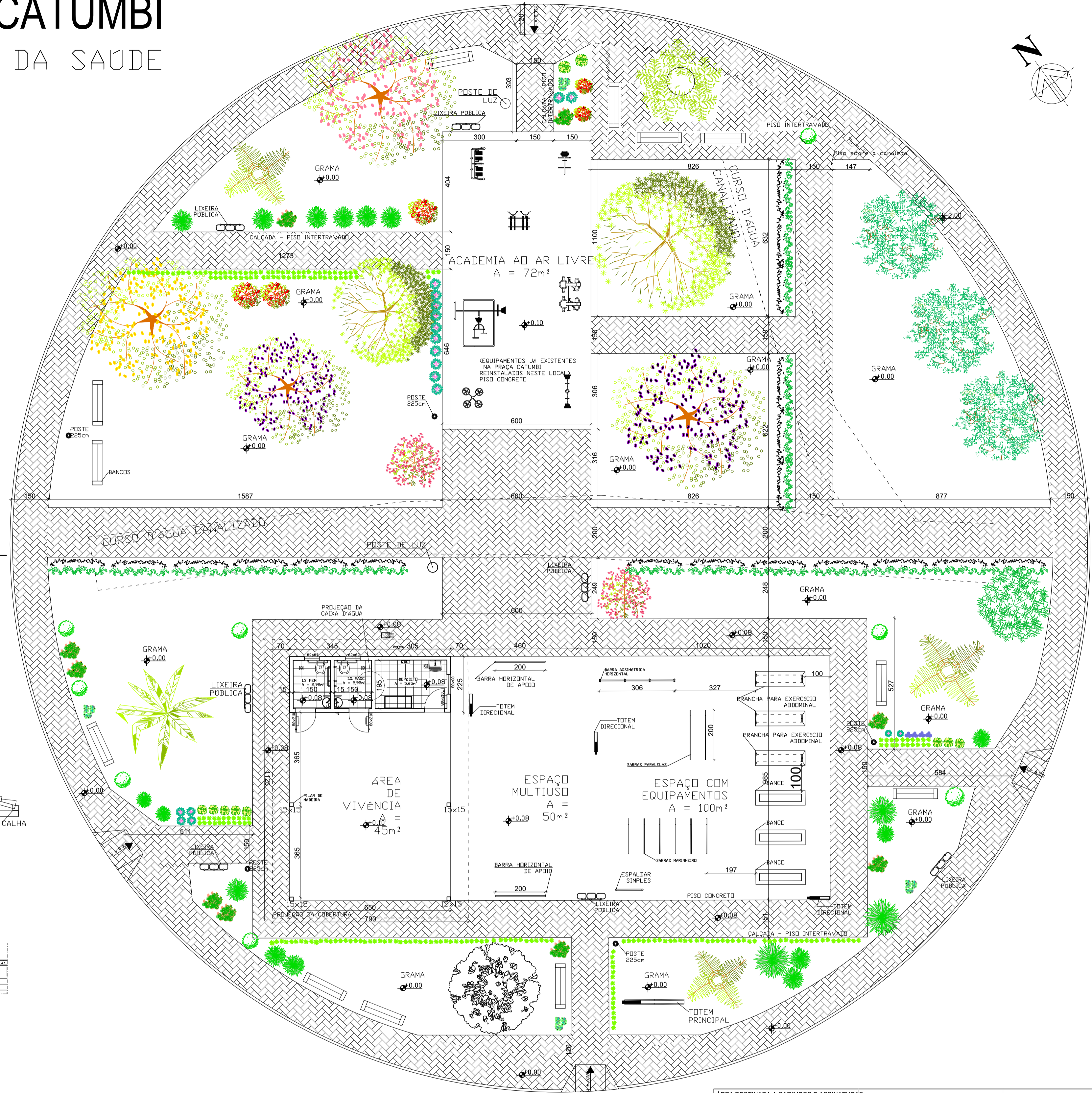
## ACADEMIA DA SAÚDE



CÁLCULO DE ÁREA

ÁREA CONSTRUÍDA: 64,025m<sup>2</sup>

ÁREA TERRENO: aprox. 1532m<sup>2</sup>



PRAÇA CATUMBI - POLO INTERMEDIÁRIO  
ESCALA 1/100

REV.	DATA	DESCRIÇÃO	SECRETARIA MUNICIPAL DE OBRAS DEPARTAMENTO DE ENGENHARIA E ARQUITETURA	
00	01/11/19	EMISSION INICIAL	SECRETÁRIO DE OBRAS	BRUNO MÁRCIO MOREIRA ALMEIDA
			SUPERINTENDENTE DE OBRAS	JOSÉ CARLOS MONTEIRO MATA DA SILVA
			RESPONSÁVEL TÉCNICO	JOSÉ CARLOS MONTEIRO MATA DA SILVA CREA/MG 56.180 D
			PROJETISTA	RODRIGO DE PAULA OLIVEIRA

PREFEITURA MUNICIPAL DE SANTA LUZIA ADM. DELEGADO CHRISTIANO XAVIER			
NÚMERO	DISCIPLINA	ETAPA	DATA
037	ARQUITETURA	PROJETO BÁSICO	01/11/2019
CONTEÚDO DA PRANCHA			FOLHA
PRAÇA CATUMBI - ACADEMIA DA SAÚDE			01/03
PLANTA			REVISÃO
			00