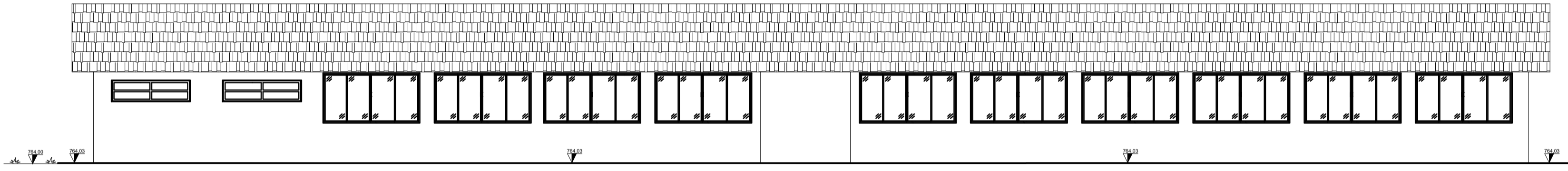
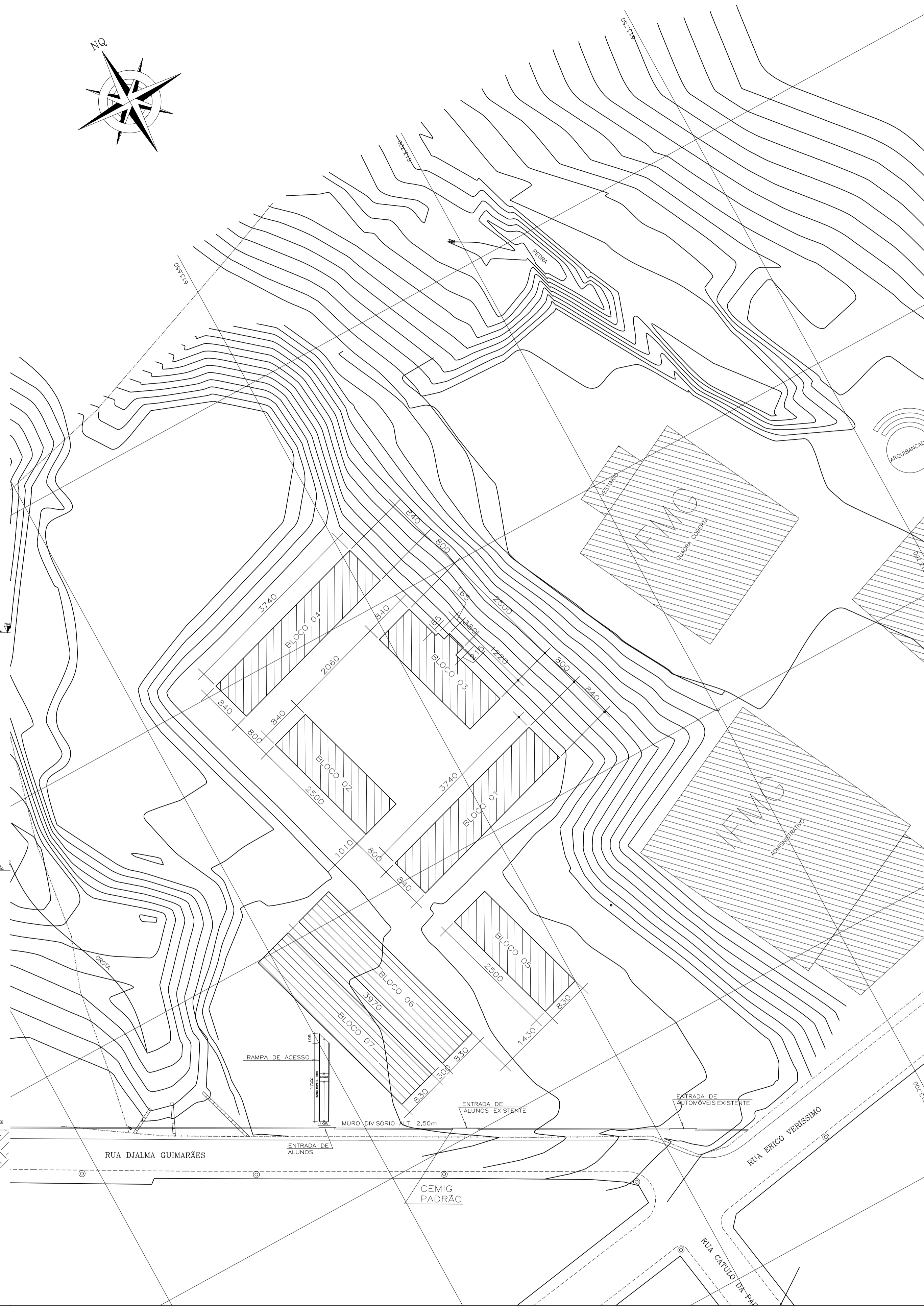
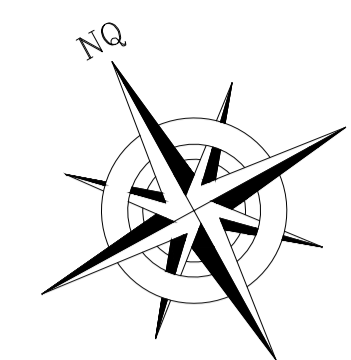
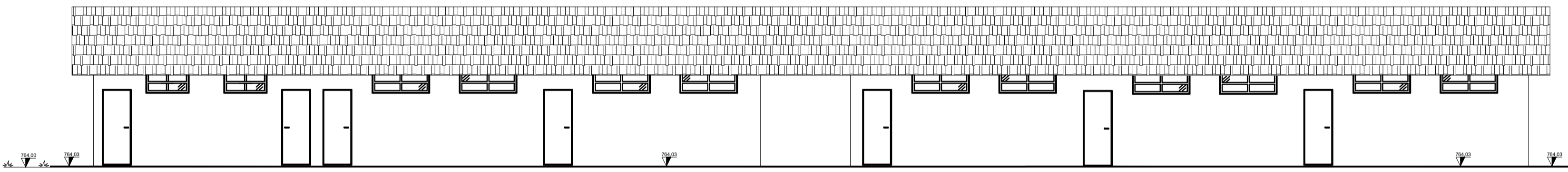


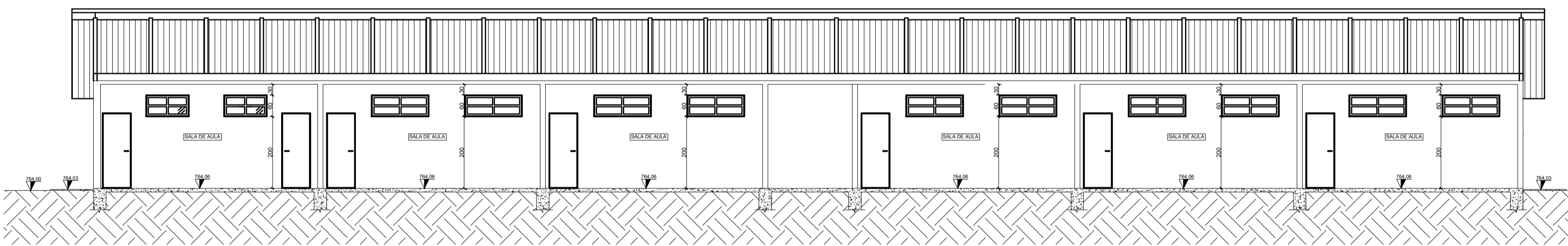
PLANTA - BLOCO 6
ESCALA 1 : 50



FACHADA - BLOCO 6
ESCALA 1 : 50



FACHADA - BLOCO 6
ESCALA 1 : 50



CORTE BB - BLOCO 6
ESCALA 1 : 50

CONVENÇÕES		RT:
PROJETISTA:		IZABELA ALESSANDRA DA SILVA
QUADRO DE REVISÕES		
REVISÃO 1:	REVISÃO 2:	REVISÃO 3:
APROVADO:	APROVADO:	APROVADO:

SECRETARIA DE OBRAS PÚBLICAS DEPARTAMENTO DE ENGENHARIA E ARQUITETURA	
SECRETÁRIO DE OBRAS	BRUNO MÁRCIO MOREIRA ALMEIDA
SECRETÁRIO DE EDUCAÇÃO	ERMELINDO MARTINS CAETANO

PREFEITURA MUNICIPAL DE SANTA LUZIA ADM. DELEGADO CHRISTIANO XAVIER	
CONTEÚDO DA PRANCHA:	ESCALA: INDICADO
PROJETO ARQUITETÔNICO DE AMPLIAÇÃO ESCOLA MUNICIPAL MARINA VIANNA CASTILHO	DATA: 25/10/2019
	FOLHA: 01/02