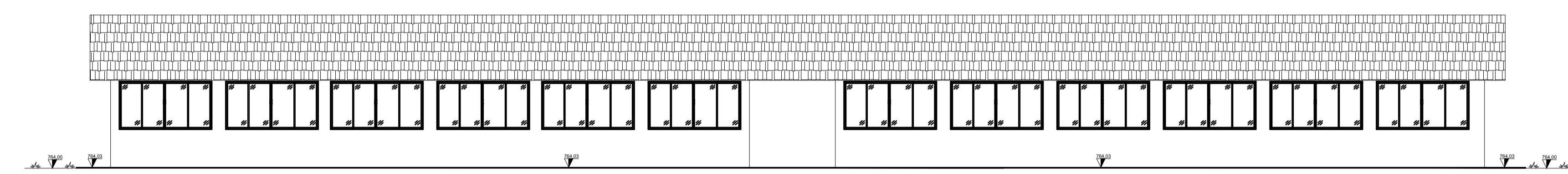
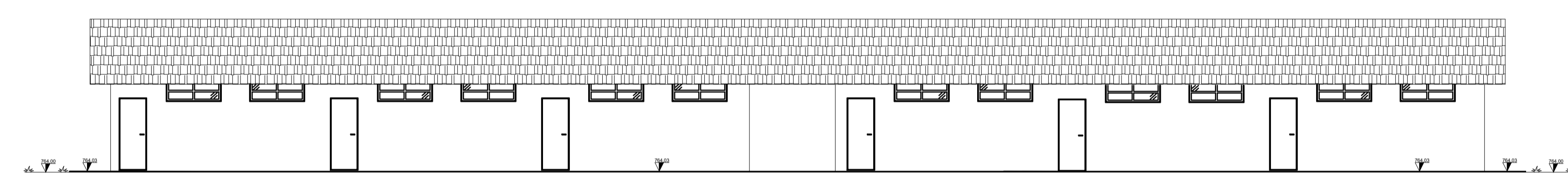


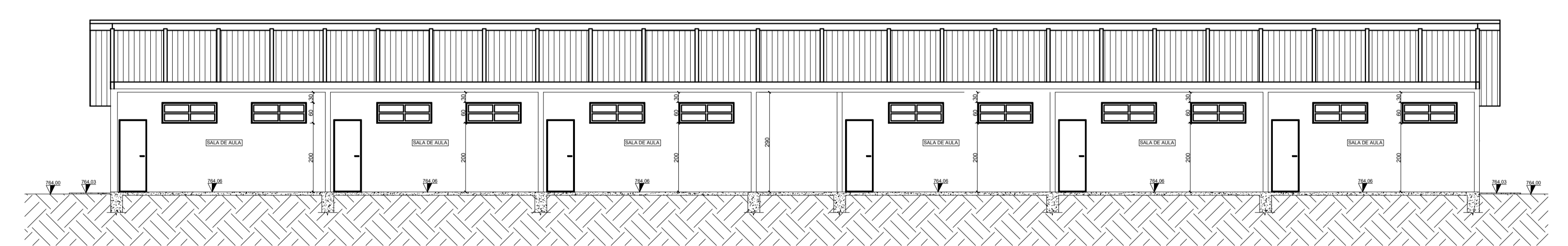
PLANTA - BLOCO 7
ESCALA 1 : 50



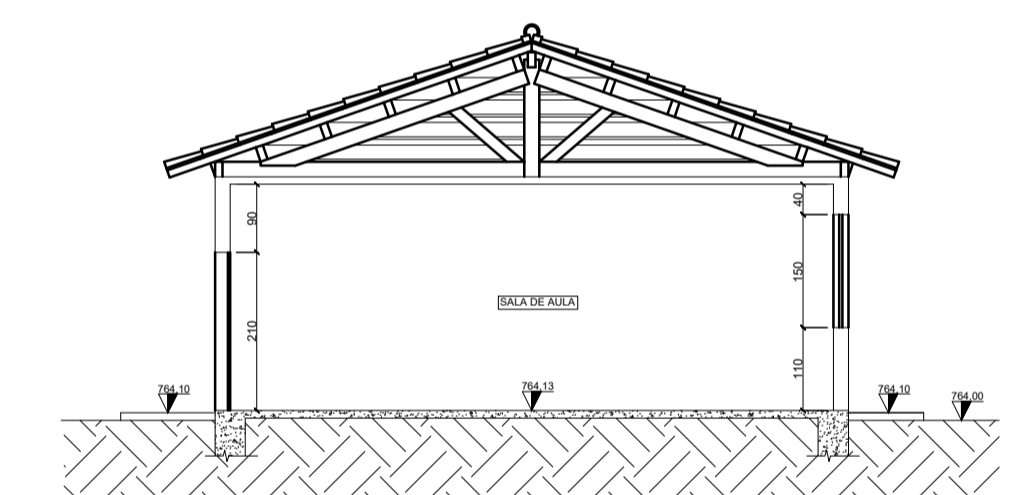
FACHADA - BLOCO 6
ESCALA 1 : 50



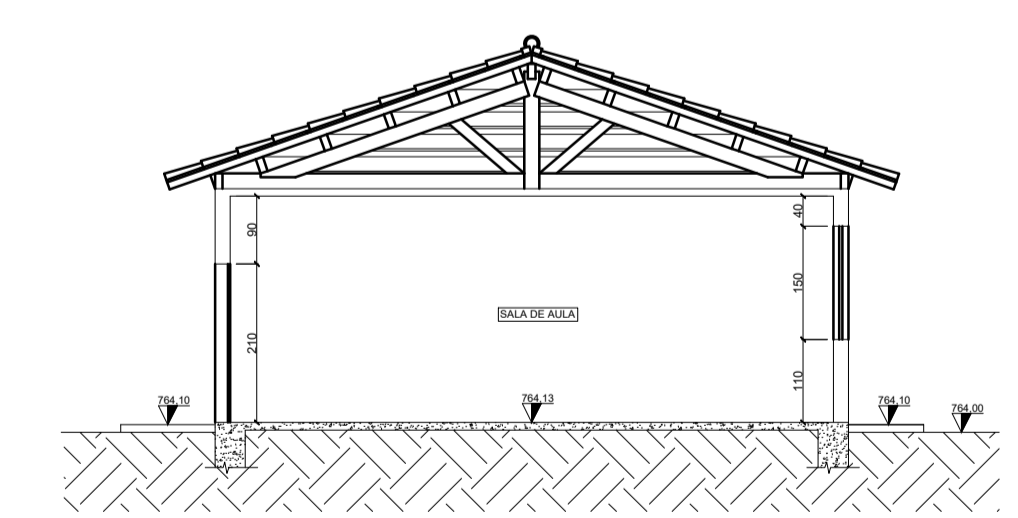
FACHADA - BLOCO 6
ESCALA 1 : 50



CORTE BB - BLOCO 6
ESCALA 1 : 50



CORTE AA - BLOCO 6
ESCALA 1 : 50



CORTE AA - BLOCO 7
ESCALA 1 : 50

CONVENÇÕES	RT:			SECRETARIA DE OBRAS PÚBLICAS DEPARTAMENTO DE ENGENHARIA E ARQUITETURA		PREFEITURA MUNICIPAL DE SANTA LUZIA ADM. DELEGADO CHRISTIANO XAVIER	
	PROJETISTA:	IZABELA ALESSANDRA DA SILVA					
	QUADRO DE REVISÕES				SECRETÁRIO DE OBRAS BRUNO MÁRCIO MOREIRA ALMEIDA	CONTEÚDO DA PRANCHA:	
	REVISÃO 1:	REVISÃO 2:	REVISÃO 3:	PROJETO ARQUITETÔNICO DE AMPLIAÇÃO ESCOLA MUNICIPAL MARINA VIANNA CASTILHO			
APROVADO:	APROVADO:	APROVADO:	SECRETÁRIO DE EDUCAÇÃO ERMELINDO MARTINS CAETANO	ESCALA: INDICADO	DATA: 25/10/2019	FOLHA: 02/02	