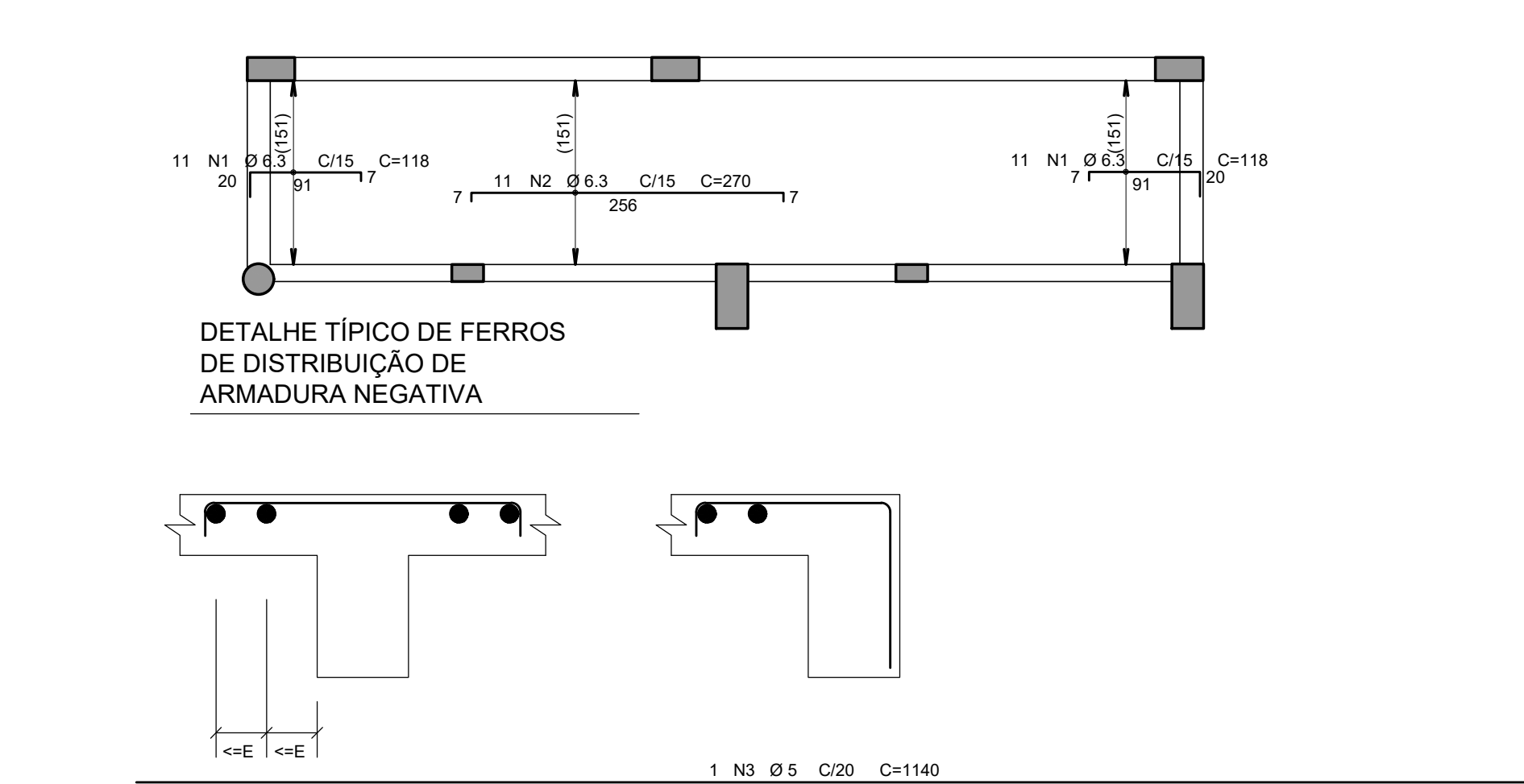
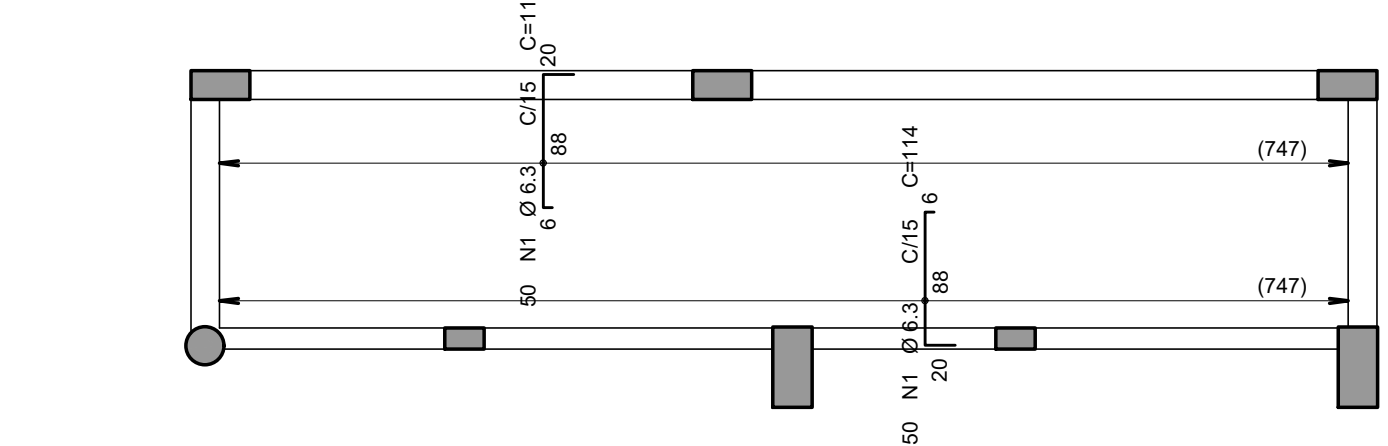


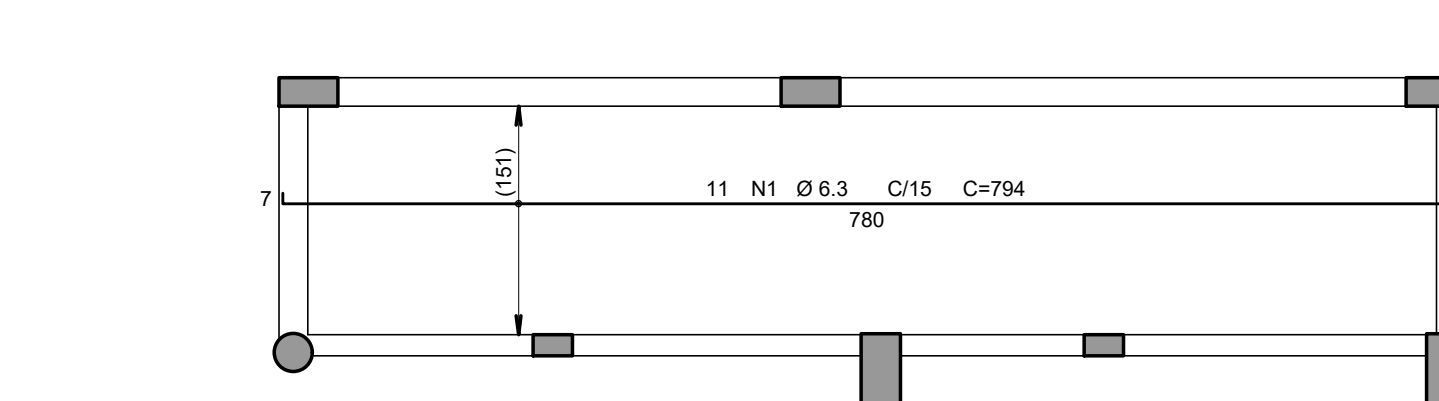
COBERTURA - NIVEL 3.12 - ARM. NEG. HOR.



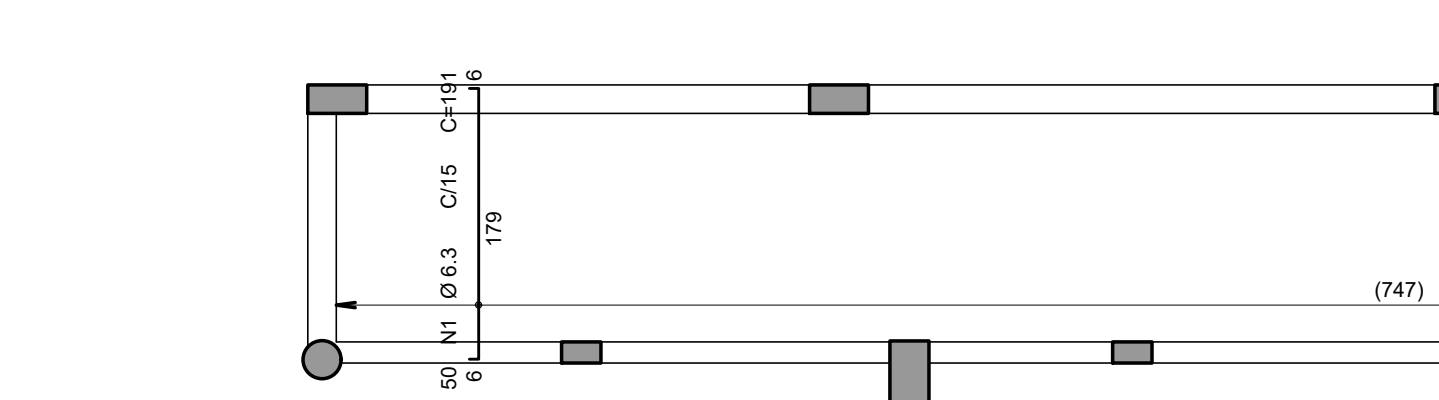
COBERTURA - NIVEL 3.12 - ARM. NEG. VER.



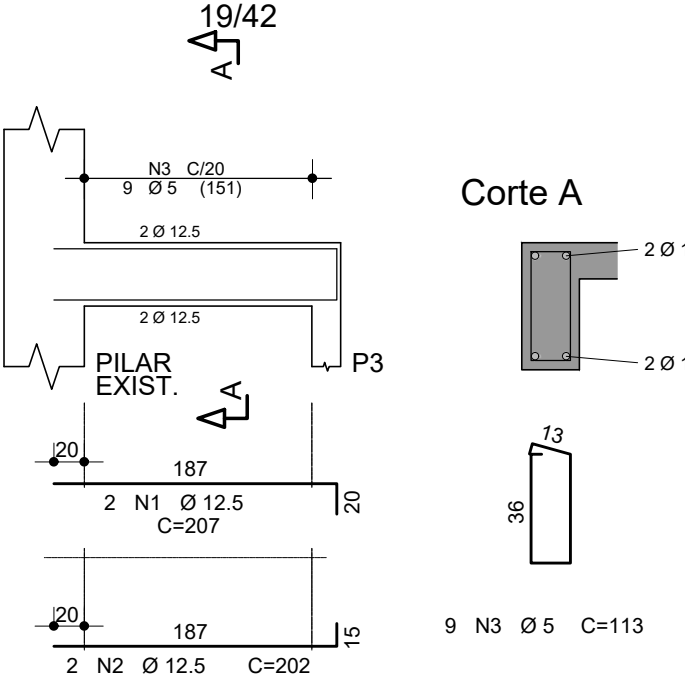
COBERTURA - NIVEL 3.12 - ARM. POS. HOR.



COBERTURA - NIVEL 3.12 - ARM. POS. VER.



V9



DETALHE PARA ANCORAGEM DA ARMAÇÃO DA VIGA NOS PILARES EXISTENTES



	ÇO	POS	BIT	QUANT	COMPIMENTO	TOTAL
				UNIT		
				(cm)		(cm)
S1=S3 (X2)						
SA	1	10	16	138	2208	
SA	2	10	16	142	2272	
S2						
SA	1	10	11	178	1988	
SA	2	10	11	182	2002	
S4=S5 (X2)						
SA	1	10	16	148	2368	
SA	2	10	16	152	2432	
S6=S7 (X2)						
SA	1	10	20	172	3440	
SA	2	10	20	176	3520	
COBERTURA - NIVEL 3.12 - ARM. NEG. HOR.						
SA	1	6.3	22	118	2596	
SA	2	6.3	22	122	2684	
COBERTURA - NIVEL 3.12 - ARM. NEG. VER.						
SA	1	6.3	10	114	1140	
SA	2	6.3	10	118	1180	
COBERTURA - NIVEL 3.12 - ARM. POS. HOR.						
SA	1	6.3	10	114	1140	
SA	2	6.3	10	118	1180	
COBERTURA - NIVEL 3.12 - ARM. POS. VER.						
SA	1	6.3	50	191	9550	
P1=P2=P3 (X3)						
SA	1	10	18	302	5436	
SA	2	10	18	306	5508	
SA	3	5	84	29	2436	
SA	4	5	8	83	837	
P4=P5 (X2)						
SA	1	10	8	342	2736	
SA	2	10	8	346	2768	
SA	3	5	8	83	837	
SA	4	5	8	83	837	
P6=P7 (X2)						
SA	1	10	12	342	4104	
SA	2	10	12	346	4152	
SA	3	5	82	29	2436	
SA	4	5	8	83	837	
V1						
SA	1	10	2	515	1030	
SA	2	6.3	2	205	410	
SA	3	10	1	175	175	
SA	4	10	1	175	175	
SA	5	10	2	335	670	
SA	6	10	2	335	670	
SA	7	10	2	420	840	
SA	8	10	2	215	215	
SA	9	5	32	113	3016	
SA	10	6.3	7	114	798	
V2						
SA	1	12.5	2	302	604	
SA	2	12.5	2	306	612	
SA	3	12.5	2	193	386	
SA	4	12.5	2	237	474	
SA	5	5	18	103	1854	
V3						
SA	1	12.5	2	300	600	
SA	2	12.5	2	145	290	
SA	3	12.5	2	170	340	
SA	4	12.5	2	250	500	
SA	5	5	18	103	1854	
V4						
SA	1	12.5	3	243	729	
SA	2	12.5	3	247	741	
SA	3	12.5	2	100	200	
SA	4	12.5	2	700	1400	
SA	5	5	18	109	1744	
SA	6	6.3	7	110	770	
V5						
SA	1	12.5	4	217	868	
SA	2	12.5	2	200	400	
SA	3	12.5	2	368	736	
SA	4	5	14	109	1526	
SA	5	6.3	7	110	770	
V6						
SA	1	12.5	2	104	208	
SA	2	12.5	2	311	622	
SA	3	12.5	2	407	814	
SA	4	12.5	2	312	624	
SA	5	12.5	2	160	320	
SA	6	6.3	7	110	770	
V7						
SA	1	12.5	2	207	414	
SA	2	12.5	2	202	404	
SA	3	5	9	113	1017	
V8						
SA	1	12.5	2	426	852	
SA	2	12.5	2	152	304	
SA	3	12.5	2	280	560	
SA	4	12.5	2	530	1060	
SA	5	5	26	109	2834	
V9						
SA	1	12.5	2	207	414	
SA	2	12.5	2	202	404	
SA	3	5	9	113	1017	
VB1						
SA	1	10	2	500	1000	
SA	2	6.3	2	200	400	
SA	3	10	2	180	360	
SA	4	10	2	165	330	
SA	5	10	2	325	650	
SA	6	10	2	410	820	
SA	7	5	33	109	3597	
SA	8	6.3	8	110	880	
VB2						
SA	1	12.5	2	345	690	
SA	2	12.5	2	100	200	
SA	3	12.5	2	360	720	
SA	4	12.5	2	225	450	
SA	5	5	20	109	1090	
VB3						
SA	1	12.5	2	300	600	
SA	2	12.5	2	150	300	
SA	3	12.5	2	155	310	
SA	4	12.5	2	235	470	
SA	5	5	18	109	1090	
VB4						
SA	1	6.3	7	110	770	
SA	2	12.5	2	100	200	
SA	3	12.5	2	330	660	
SA	4	12.5	2	390	780	
SA	5	5	18	109	1744	
VB5						
SA	1	12.5	4	220	880	
SA	2	12.5	2	100	200	
SA	3	12.5	2	360	720	
SA	4	5	14	109	1526	
SA	5	6.3	7	110	770	
VB6						
SA	1	12.5	2	480	960	
SA	2	12.5	2	170	340	
SA	3	10	4	285	1140	
SA	4	5	28	109	3052	
VB7						
SA	1	8	2	230	460	
SA	2	8	2	200	400	
SA	3	5	8	99	792	
VB8						
SA	1	8	2	230	460	
SA	2	8	2	200	400	
SA	3	5	8	99	792	
VB9						
SA	1	8	2	234	468	
SA	2	8	2	200	400	
SA	3	5	8	99	792	
VB10						
SA	1	12.5	2	152	304	
SA	2	12.5	2	428	856	
SA	3	12.5	2	270	540	
SA	4	12.5	2	260	520	
SA	5	5	25	109	2725	
VB11						
SA	1	12.5	2	192	384	
SA	2	12.5	2	188	376	
SA	3	5	9	110	990	

RESUMO AÇO CA 50-60			
AÇO	BIT	COMPR	PESO
	(mm)	(m)	(kg)
60B	5	711	128
SA	6.3	408	100
SA	8	26	10
SA	10	477	294
SA	12.5	251	241
Peso Total	60B =		109 kg
Peso Total	50A =		646 kg