

# BOLETIM EPIDEMIOLÓGICO

11 de junho de 2022- Semana Epidemiológica (SE) 23/2022

## BOLETIM SEMANAL - CORONAVÍRUS - SANTA LUZIA-MG

### CASOS NOTIFICADOS

84.022

### CASOS DESCARTADOS

37.944

### CASOS CONFIRMADOS

14.805

### MONITORADOS

05

### ÓBITOS

575

O município de Santa Luzia desde o dia 11 de março de 2020 vem registrando casos suspeitos de Síndrome Gripal/ Covid-19 e Síndrome Respiratória Aguda Grave, obedecendo as definições e orientações do Ministério da Saúde, que foram modificadas ao longo da evolução da pandemia e conforme estágio de transmissão em cada território.

### NOTIFICAÇÕES

Foram notificados até **11/06/2022**, **88.658** casos suspeitos, desses **39.982** foram descartados, **15.415** foram confirmados por critério laboratorial e **33.261** são casos de SG sem investigação laboratorial específica para COVID-19, esses são registrados e divulgados como SÍNDROME GRIPAL INESPECÍFICA.

### Observações:

Todo indivíduo com quadro respiratório agudo suspeito de infecção humana pelo SARS-CoV-2 (COVID-19) dever ser notificado.

- Confirmados: soma de casos com resultado de exame positivo para COVID-19 que evoluíram ou não para óbito.
- Em acompanhamento: casos de COVID-19 que não evoluíram para óbito e permanecem em acompanhamento.
- Recuperados: casos de COVID-19 que receberam alta hospitalar ou com início de sintomas há mais de 14 dias sem evolução para SRAG e/ou óbito.
- Óbitos: casos de COVID-19 que evoluíram para óbito.
- Dados parciais sujeitos a revisão e alteração.
- Nos boletins anteriores foram registrados números maiores de casos notificados no ESUS- VE devido à inconsistência no sistema que gerou duplicidade na compilação desses dados.

## Distribuição de casos

Com a ampliação dos critérios de casos suspeitos devido a transmissão comunitária no Brasil, os casos de Síndrome Gripal - SG passaram a ser notificados como COVID 19.

TABELA 1 - DISTRIBUIÇÃO DE CASOS SEGUNDO APRESENTAÇÃO CLÍNICA		
CLASSIFICAÇÃO	NÚMERO DE CASOS	PERCENTUAL
SG	86.157	97,2 %
SRAG	2.501	2,8 %
Total	88.658	100,0%

FONTE: SECRETARIA MUNICIPAL DE SAÚDE 11/06/2022

Os casos notificados de SG estão sendo monitorados e os pacientes receberam orientação para isolamento social. Entre os casos de SRAG, **812** necessitaram de hospitalização em CTI, sendo que **796** vieram a óbito, mas **217** tiveram a suspeita de COVID-19 descartada por critério laboratorial, **579** confirmados e **0** encontra-se em investigação. Dos **2.501** pacientes com SRAG, **33%** precisaram de hospitalização em CTI.

Dos **88.658** pacientes notificados para COVID-19, **55.397 (62,5%)** tiveram amostra de *swab* para pesquisa do vírus coletada.

TABELA 2 - TOTAL DE AMOSTRAS COLETADAS		
TOTAL DE CASOS NOTIFICADOS	NÚMERO DE AMOSTRAS	PERCENTUAL
88.658	55.397	62,5%

FONTE: SECRETARIA MUNICIPAL DE SAÚDE 11/06/2022

A tabela 3 apresenta o total de casos entre profissionais de saúde, denotando tratar-se de uma população particularmente exposta ao vírus. É necessário ressaltar que o total de casos refere-se à quantidade de profissionais testados em Santa Luzia, ou testados com resultado positivo em Belo Horizonte, já que a Secretaria de Estado só comunica à Vigilância Municipal os resultados positivos do total de profissionais testados em BH. Dessa forma, a quantidade de profissionais suspeitos pode ser maior.

TABELA 3 - TOTAL DE CASOS EM PROFISSIONAIS DE SAÚDE		
TESTADOS	CONFIRMADOS	PERCENTUAL
1.110	380	34,2 %

FONTE: SECRETARIA MUNICIPAL DE SAÚDE 11/06/2022

TABELA 4 - CASOS CONFIRMADOS	
STATUS	QUANTIDADE
MONITORADOS	256
Recuperados	14.580
Óbitos	579

FONTE: SECRETARIA MUNICIPAL DE SAÚDE 11/06/2022

TABELA 5 – DADOS LABORATORIAIS	
Laboratório Público (PCR)	8.790
Testes rápidos sorológico	4.938
Testes rápidos Antígenos	12.988
Projeto UFMG	4.451
Laboratório Privado	21.582
TOTAL	52.749

FONTE: SECRETARIA MUNICIPAL DE SAÚDE 11/06/2022

A tabela 05 mostra a evolução dos testes realizados para COVID-19 no município de Santa Luzia. A vigilância laboratorial é de suma importância neste contexto de pandemia, em especial pela possibilidade de identificação do vírus, de fragmentos de material genético, de anticorpos provenientes da interação humana com o vírus. O aumento da quantidade de exames realizados vem de encontro com as notas técnicas do Estado e Ministério da Saúde ampliando o público alvo para o exame. A identificação dos casos positivos subsidia medidas protetivas que auxiliam no controle da doença.

**TABELA 6 - DISTRIBUIÇÃO DOS CASOS CONFIRMADOS DA COVID-19, SEGUNDO BAIRRO DE RESIDÊNCIA**

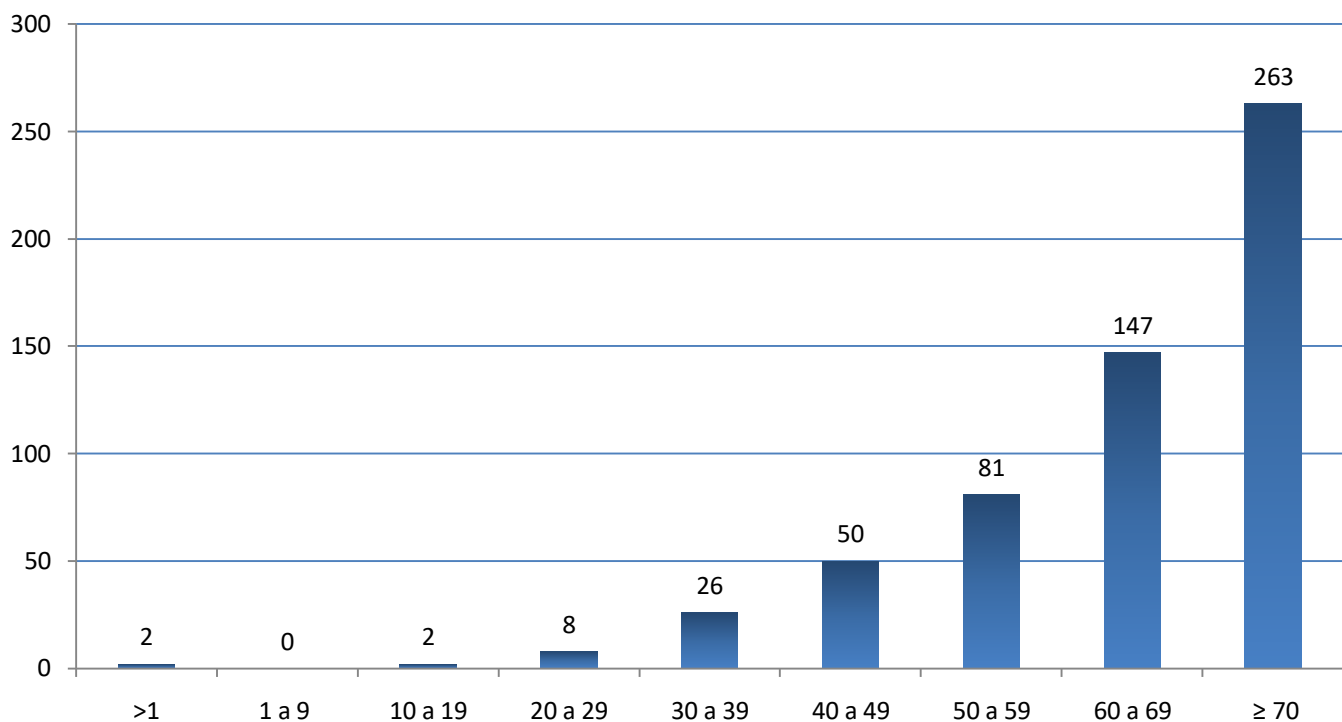
<b>BAIRRO</b>	<b>Nº DE CASOS CONFIRMADOS</b>
Adeodato	189
Alto Bela Vista	18
Alto São Cosme	17
Asteca	640
Baronesa	445
Barreiro do Amaral	107
Belo Vale	490
Bela Vista	249
Boa esperança	284
Bom Destino	365
Bonanza	193
Bom Jesus	282
Camelos	131
Castanheiras	72
Centro	315
Chácara Santa Inês	183
Colorado	27
Condomínio Estância dos Lagos	05
Córrego das Calçadas	61
Córrego Frio	29
Cristina	1.136
Dona Rosarinha	129
Duquesa	380
Engenho	5
Esplanada	226
Frimisa	873
Gameleira	59
Idulipê	123
Industrial Americano	230
Imperial	113
Jabaquara	01

Londrina	460
Luxemburgo	72
Maria Adélia	83
Maria Antonieta	130
Monte Carlo	131
Morada do Rio	315
Moreira	37
Nossa Senhora do Carmo	131
Nossa Senhora das Graças	436
Nova Conquista	87
Nova Esperança	80
Novo Centro	36
Padre Miguel	137
Palmital	718
Petrópolis	68
Pinhões	131
Pousada Del Rey	109
Quarenta e Dois	109
Santa Inês	52
Santa Matilde	138
Santa Monica	54
Santa Rita	220
São Benedito	2.320
São Cosme	546
São Geraldo	109
São João Batista	303
Três Corações	27
Vale das Acácias	82
Vale do Tamanduá	33
Vila Iris	152
Vila das Monções	17
Vila Olga	366
TOTAL	15.415

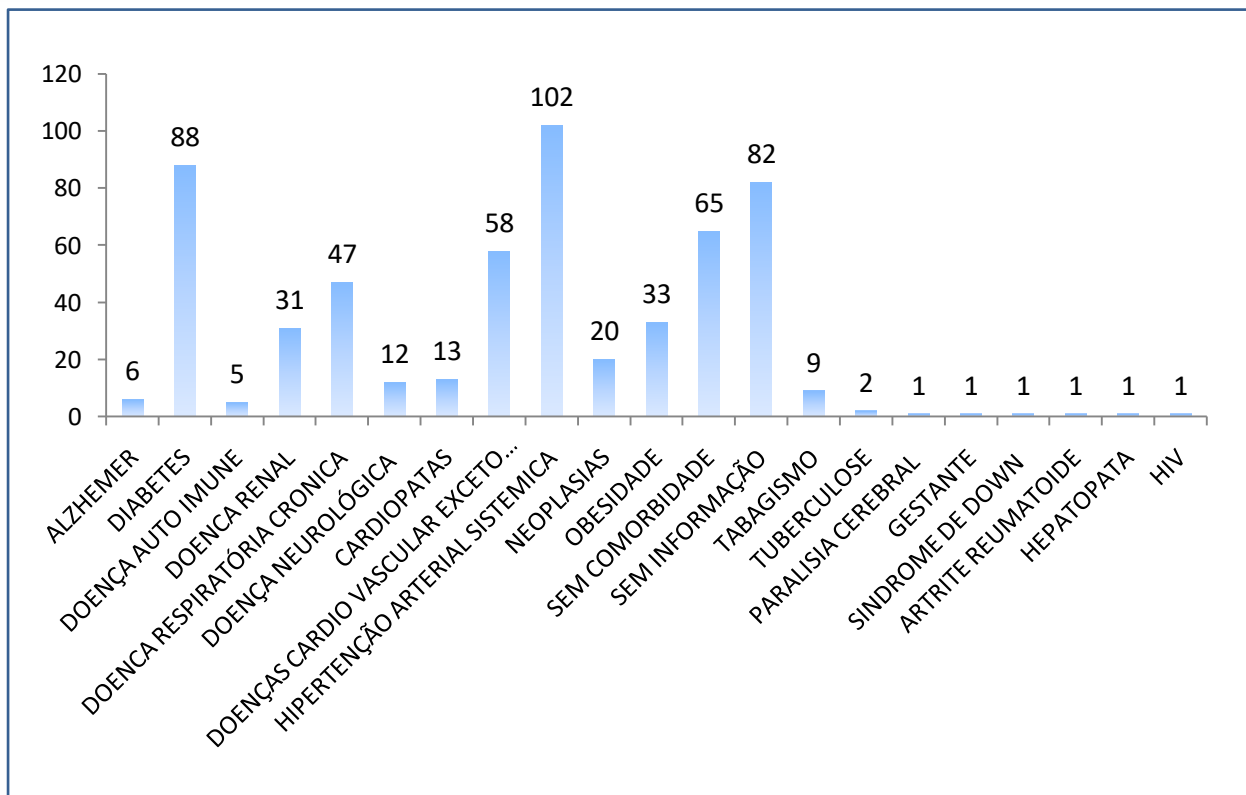
TABELA – 7 ONDE ESTÃO OS ÓBITOS POR COVID-19

BAIRROS	ÓBITOS
Adeodato	6
Alto São Cosme	2
Asteca	31
Baronesa	27
Barreiro do Amaral	1
Boa Esperança	4
Bela Vista	6
Belo Vale	14
Bom Destino	7
Bom Jesus	9
Bonanza	10
Camelos	4
Castanheiras	2
Centro	16
Chácara Santa Inês	6
Córrego das Calcadas	3
Cristina	52
Dona Rosarinha	4
Duquesa	12
Esplanada	11
Frimisa	30
Idulipê	5
Industrial Americano	9
Kennedy	11
Liberdade	2
Londrina	19
Maria Adelia	1
Maria Antonieta	15
Monte Carlo	6
Morada do Rio	5
Moreira	2
Nossa Senhora do Carmo	1
Nossa Senhora Das Graças	13
Nova Conquista	5
Nova Esperança	6
Padre Miguel	3
Palmital	38
Pinhões	2
Ponte Grande	1
Pousada Del Rey	2
Santa Matilde	6
Santa Monica	1
Santa Rita	7
São Benedito	101
São Cosme	29
São Geraldo	5
São João Batista	15
Vale das Acácias	1
Vale do Tamanduá	1
Três Corações	2
Vila Iris	2

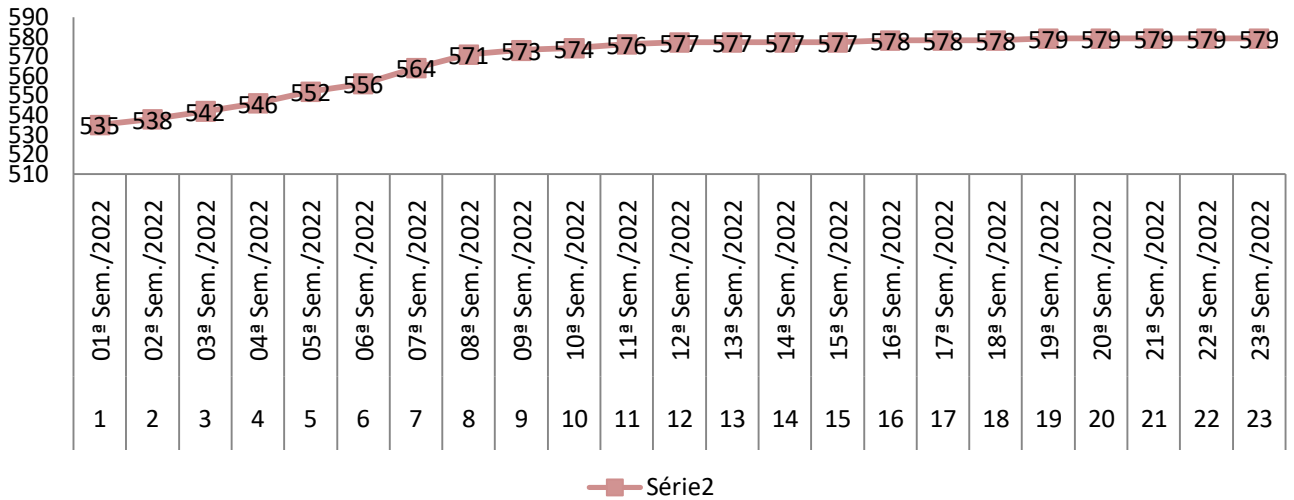
## Óbitos por faixa etária- Santa Luzia MG



## Óbitos por comorbidades- Santa Luzia MG

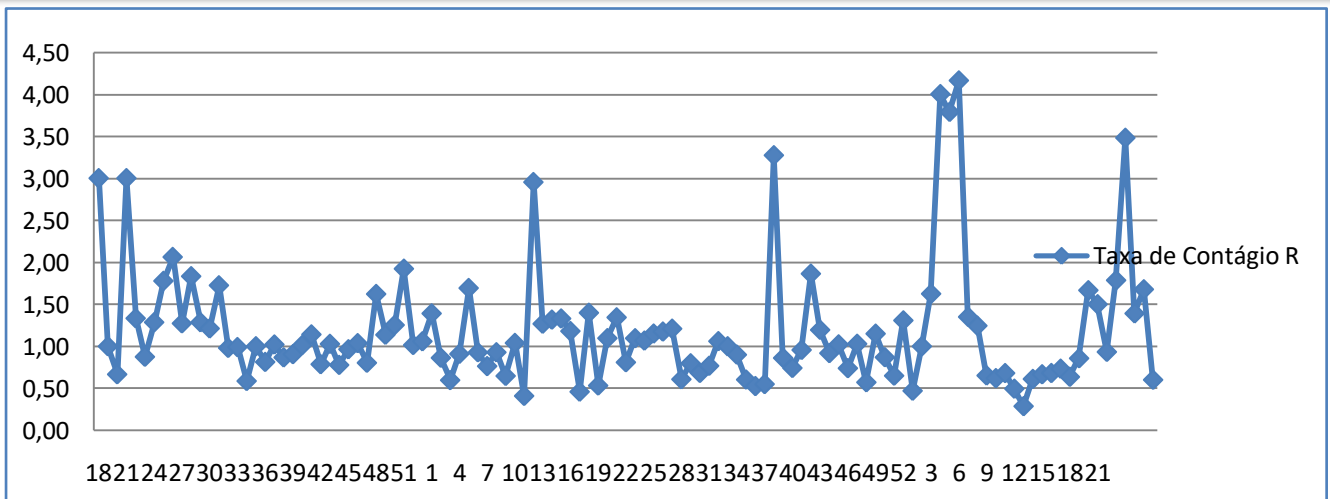


## Gráfico 01 - Evolução de Óbitos Acumulados em 2022 - Santa Luzia/MG



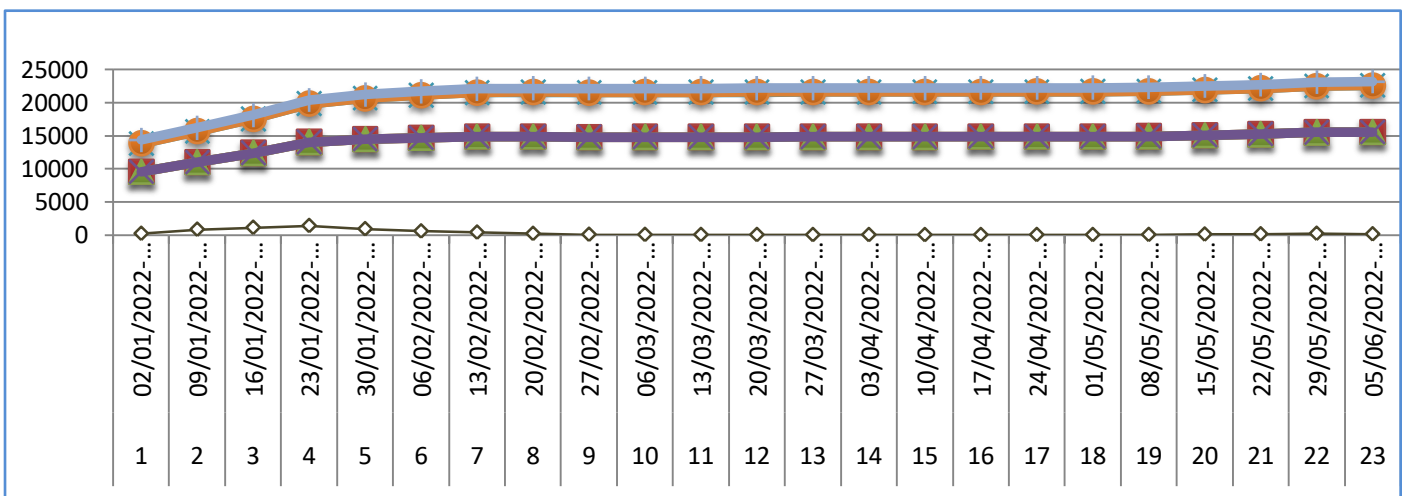
FONTE: SECRETARIA MUNICIPAL DE SAÚDE 11/06/2022

## Gráfico 02- Evolução da Taxa de Contágio 2022



FONTE: SECRETARIA MUNICIPAL DE SAÚDE 11/06/2022

## Gráfico 03- Evolução prevalência por 100 mil habitantes



FONTE: SECRETARIA MUNICIPAL DE SAÚDE 11/06/2022



## Perfil epidemiológico de óbitos por sexo



279  
mulheres



300  
homens

## Perfil epidemiológico de casos confirmados por sexo



8.661  
mulheres



6.754  
homens

NÚMERO DE TESTES RÁPIDOS SOROLÓGICOS DISPONÍVEIS: 0

NÚMERO DE TESTES RÁPIDOS ANTÍGENOS DISPONÍVEIS: 6.710

### Observações:

Todas as informações que constam no boletim são provenientes da Secretaria Municipal de Saúde.

**Sistema Gerenciador de Ambiente Laboratorial (GAL)** é o sistema utilizado pelos municípios para cadastro das mostras que serão encaminhadas para a FUNED para realização de testes.

**E-SUS-VE** é a ferramenta de registro de notificação de casos suspeitos da Covid-19.