

# BOLETIM EPIDEMIOLÓGICO

16 de abril de 2022 - Semana Epidemiológica (SE) 15/2022

## BOLETIM SEMANAL - CORONAVÍRUS - SANTA LUZIA-MG

### CASOS NOTIFICADOS

84.022

### CASOS DESCARTADOS

37.944

### CASOS CONFIRMADOS

14.805

### MONITORADOS

05

### ÓBITOS

575

O município de Santa Luzia desde o dia 11 de março de 2020 vem registrando casos suspeitos de Síndrome Gripal/ Covid-19 e Síndrome Respiratória Aguda Grave, obedecendo as definições e orientações do Ministério da Saúde, que foram modificadas ao longo da evolução da pandemia e conforme estágio de transmissão em cada território.

### NOTIFICAÇÕES

Foram notificados até **16/04/2022**, **84.022** casos suspeitos, desses **37.944** foram descartados, **14.805** foram confirmados por critério laboratorial e **31.273** são casos de SG sem investigação laboratorial específica para COVID-19, esses são registrados e divulgados como SÍNDROME GRIPAL INESPECÍFICA.

### Observações:

Todo indivíduo com quadro respiratório agudo suspeito de infecção humana pelo SARS-CoV-2 (COVID-19) dever ser notificado.

- Confirmados: soma de casos com resultado de exame positivo para COVID-19 que evoluíram ou não para óbito.
- Em acompanhamento: casos de COVID-19 que não evoluíram para óbito e permanecem em acompanhamento.
- Recuperados: casos de COVID-19 que receberam alta hospitalar ou com início de sintomas há mais de 14 dias sem evolução para SRAG e/ou óbito.
- Óbitos: casos de COVID-19 que evoluíram para óbito.
- Dados parciais sujeitos a revisão e alteração.
- Nos boletins anteriores foram registrados números maiores de casos notificados no ESUS- VE devido à inconsistência no sistema que gerou duplicidade na compilação desses dados.

# Distribuição de casos segundo apresentação clínica

Com a ampliação dos critérios de casos suspeitos devido a transmissão comunitária no Brasil, os casos de Síndrome Gripal - SG passaram a ser notificados como COVID 19.

TABELA 1 - DISTRIBUIÇÃO DE CASOS SEGUNDO APRESENTAÇÃO CLÍNICA

CLASSIFICAÇÃO	NÚMERO DE CASOS	PERCENTUAL
SG	81.571	97,1%
SRAG	2.451	2,9%
Total	84.022	100,0%

FONTE: SECRETARIA MUNICIPAL DE SAÚDE 16/04/2022

Os casos notificados de SG estão sendo monitorados e os pacientes receberam orientação para isolamento social. Entre os casos de SRAG, **806** necessitaram de hospitalização em CTI, sendo que **791** vieram a óbito, mas **214** tiveram a suspeita de COVID-19 descartada por critério laboratorial, **575** confirmados e **02** encontra-se em investigação. Dos **2.451** pacientes com SRAG, **33%** precisaram de hospitalização em CTI.

Dos **84.022** pacientes notificados para COVID-19, 52.749 (62,8%) tiveram amostra de *swab* para pesquisa do vírus coletada.

TABELA 2 - TOTAL DE AMOSTRAS COLETADAS

TOTAL DE CASOS NOTIFICADOS	NÚMERO DE AMOSTRAS	PERCENTUAL
84.022	52.749	62,8%

FONTE: SECRETARIA MUNICIPAL DE SAÚDE 16/04/2022

A tabela 3 apresenta o total de casos entre profissionais de saúde, denotando tratar-se de uma população particularmente exposta ao vírus. É necessário ressaltar que o total de casos refere-se à quantidade de profissionais testados em Santa Luzia, ou testados com resultado positivo em Belo Horizonte, já que a Secretaria de Estado só comunica à Vigilância Municipal os resultados positivos do total de profissionais testados em BH. Dessa forma, a quantidade de profissionais suspeitos pode ser maior.

<b>TABELA 3 - TOTAL DE CASOS EM PROFISSIONAIS DE SAÚDE</b>		
TESTADOS	CONFIRMADOS	PERCENTUAL
1.029	372	36,2%

FONTE: SECRETARIA MUNICIPAL DE SAÚDE 16/04/2022

<b>TABELA 4 - CASOS CONFIRMADOS</b>	
STATUS	QUANTIDADE
<b>MONITORADOS</b>	05
<b>Recuperados</b>	14.225
<b>Óbitos</b>	575

FONTE: SECRETARIA MUNICIPAL DE SAÚDE 16/04/2022

<b>TABELA 5 – DADOS LABORATORIAIS</b>	
Laboratório Público (PCR)	8.790
Testes rápidos sorológico	4.938
Testes rápidos Antígenos	12.988
Projeto UFMG	4.451
Laboratório Privado	21.582
<b>TOTAL</b>	<b>52.749</b>

FONTE: SECRETARIA MUNICIPAL DE SAÚDE 16/04/2022

A tabela 05 mostra a evolução dos testes realizados para COVID-19 no município de Santa Luzia. A vigilância laboratorial é de suma importância neste contexto de pandemia, em especial pela possibilidade de identificação do vírus, de fragmentos de material genético, de anticorpos provenientes da interação humana com o vírus. O aumento da quantidade de exames realizados vem de encontro com as notas técnicas do Estado e Ministério da Saúde ampliando o público alvo para o exame. A identificação dos casos positivos subsidia medidas protetivas que auxiliam no controle da doença.

**TABELA 6 - DISTRIBUIÇÃO DOS CASOS CONFIRMADOS DE COVID-19 POR BAIRRO DE RESIDÊNCIA**

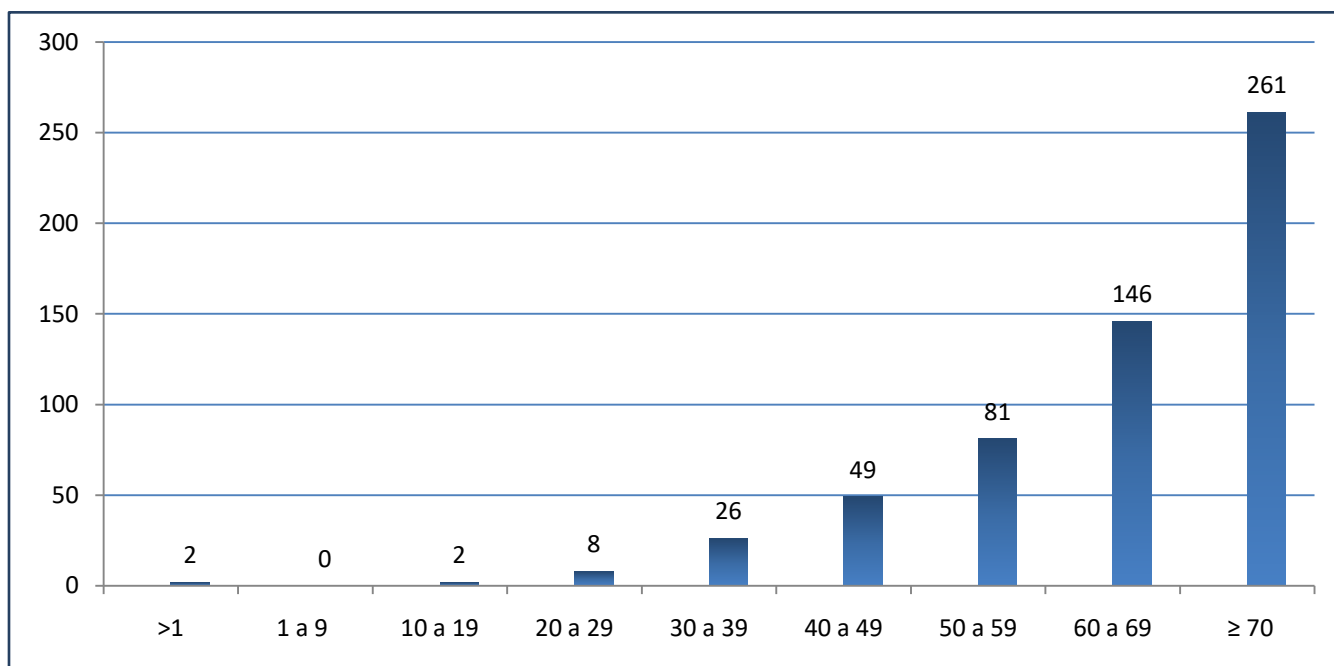
BAIRRO	Nº DE CASOS CONFIRMADOS
Adeodato	183
Alto Bela Vista	17
Alto São Cosme	17
Asteca	606
Baronesa	419
Barreiro do Amaral	103
Belo Vale	475
Bela Vista	244
Boa esperança	276
Bom Destino	360
Bonanza	168
Bom Jesus	273
Camelos	129
Castanheiras	70
Centro	306
Chácara Santa Inês	172
Colorado	27
Condomínio Estância dos Lagos	05
Córrego das Calçadas	58
Córrego Frio	27
Cristina	1.100
Dona Rosarina	123
Duquesa	351
Engenho	5
Esplanada	210
Frimisa	836
Gameleira	58
Idulipê	121
Industrial Americano	219
Imperial	104
Jabaquara	01
Kennedy	188
Liberdade	132

Londrina	439
Luxemburgo	72
Maria Adélia	81
Maria Antonieta	129
Monte Carlo	125
Morada do Rio	310
Moreira	35
Nossa Senhora do Carmo	123
Nossa Senhora das Graças	414
Nova Conquista	82
Nova Esperança	76
Novo Centro	31
Padre Miguel	133
Palmital	695
Petrópolis	65
Pinhões	121
Pousada Del Rey	105
Quarenta e Dois	105
Santa Inês	51
Santa Matilde	134
Santa Monica	53
Santa Rita	217
São Benedito	2.252
São Cosme	531
São Geraldo	99
São João Batista	292
Três Corações	25
Vale das Acácias	78
Vale do Tamanduá	28
Vila Iris	150
Vila das Monções	17
Vila Olga	353
<b>TOTAL</b>	<b>14.805</b>

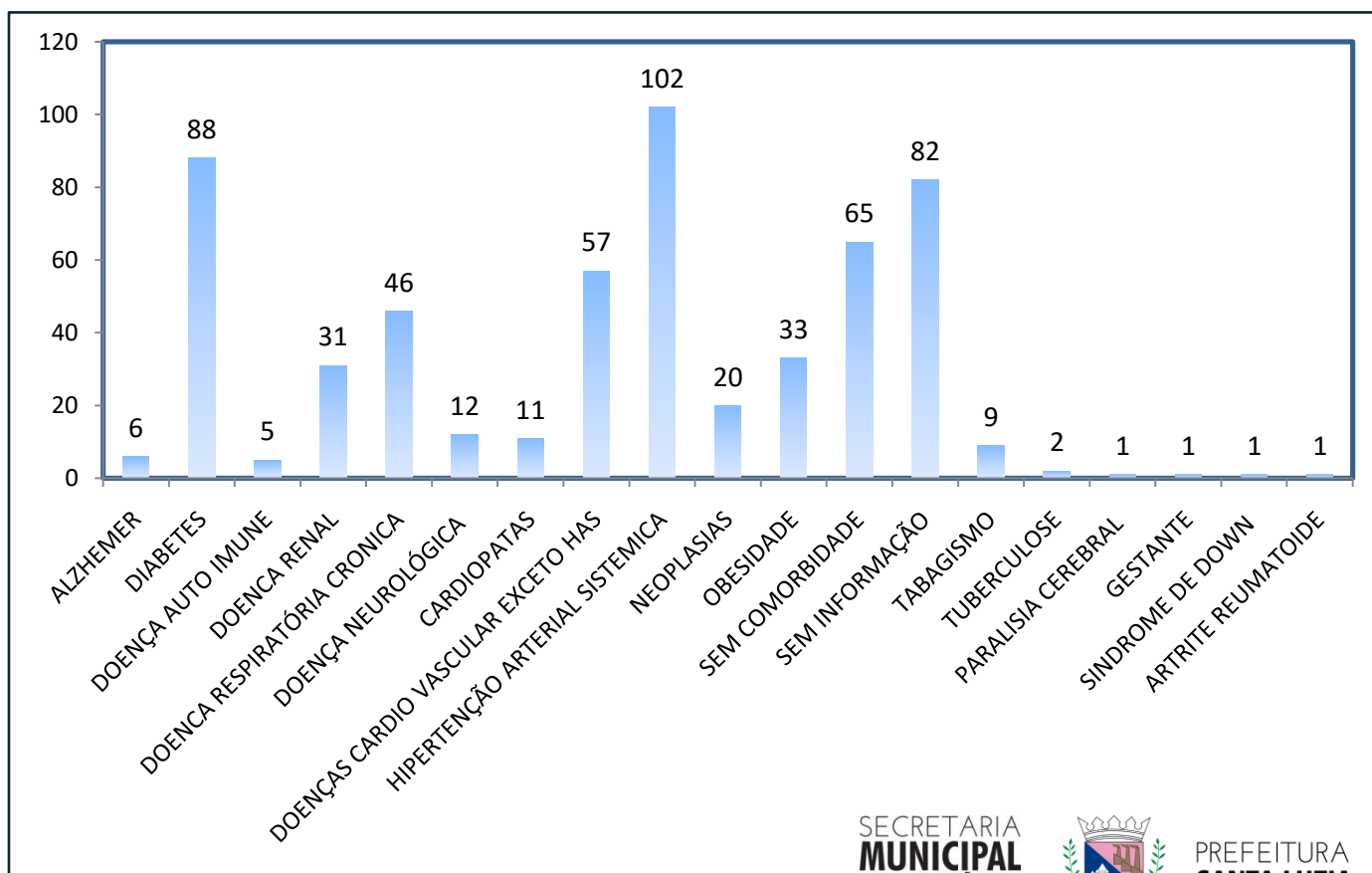
**TABELA – 7 ONDE ESTÃO OS ÓBITOS POR COVID-19**

BAIRROS	ÓBITOS
Adeodato	6
Alto São Cosme	2
Asteca	31
Baronesa	26
Barreiro do Amaral	1
Boa Esperança	4
Bela Vista	6
Belo Vale	14
Bom Destino	7
Bom Jesus	9
Bonanza	10
Camelos	4
Castanheiras	2
Centro	16
Chácara Santa Inês	6
Córrego das Calcadas	3
Cristina	52
Dona Rosarinha	4
Duquesa	11
Esplanada	11
Frimisa	30
Idulipê	5
Industrial Americano	9
Kennedy	11
Liberdade	1
Londrina	19
Maria Adélia	1
Maria Antonieta	14
Monte Carlo	6
Morada do Rio	5
Moreira	2
Nossa Senhora do Carmo	1
Nossa Senhora Das Graças	13
Nova Conquista	5
Nova Esperança	6
Padre Miguel	3
Palmital	38
Pinhões	2
Ponte Grande	1
Pousada Del Rey	2
Santa Matilde	6
Santa Monica	1
Santa Rita	7
São Benedito	101
São Cosme	29
São Geraldo	5
São João Batista	15
Vale das Acácias	1
Vale do Tamanduá	1
Três Corações	2
Vila Lúcia	2

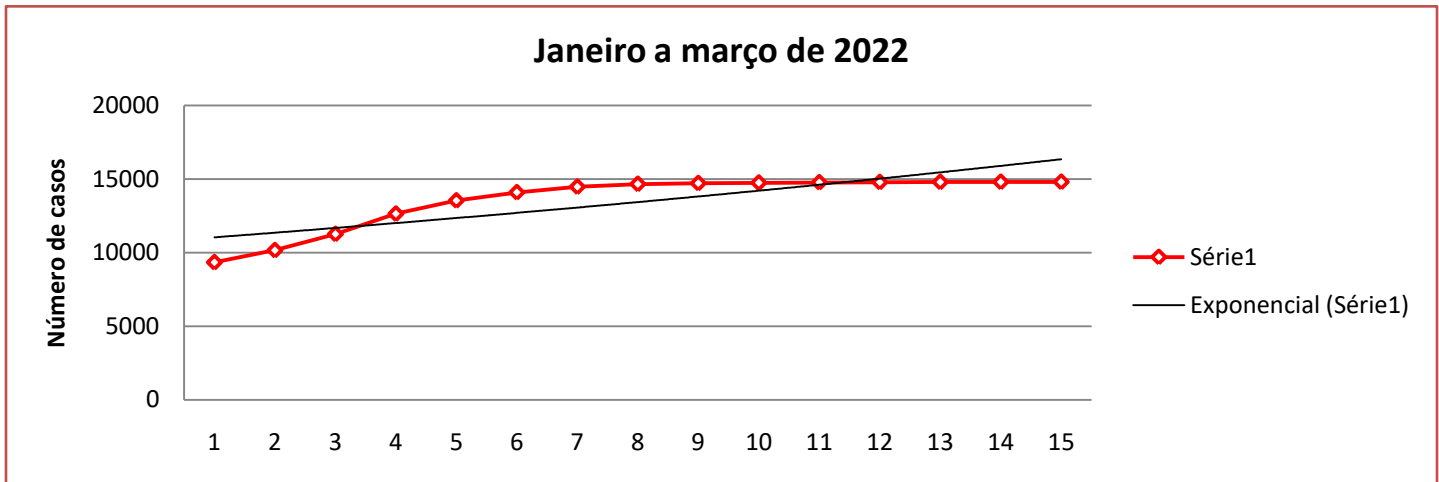
## Óbitos por faixa etária- Santa Luzia MG



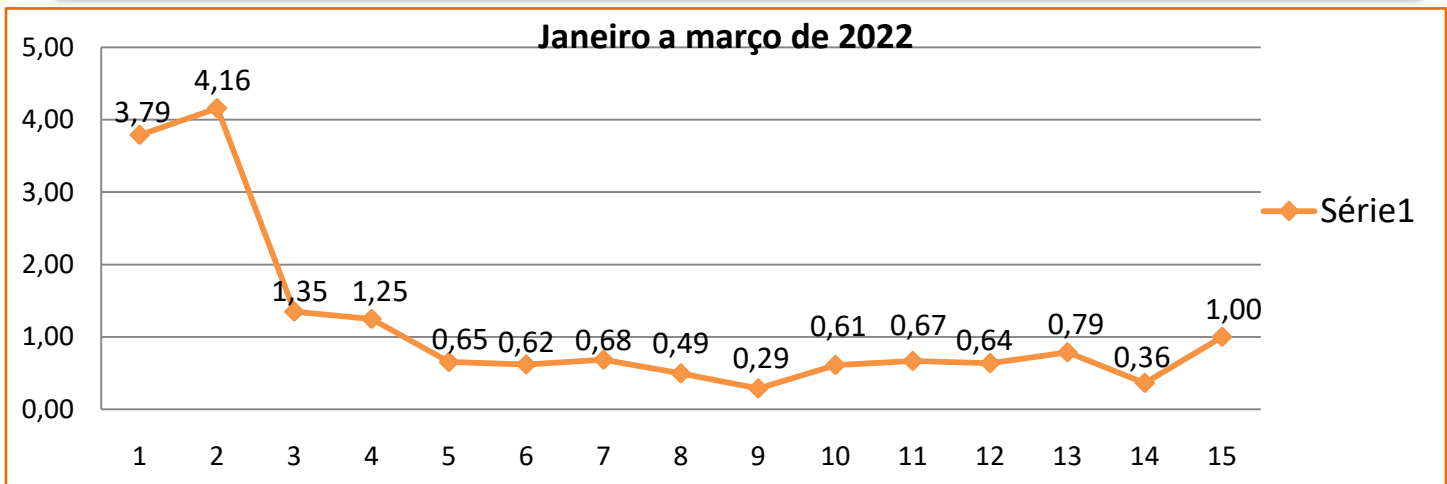
## Óbitos por comorbidades- Santa Luzia MG



## Gráfico 01 - Evolução de Casos Acumulados em 2022 - Santa Luzia/MG

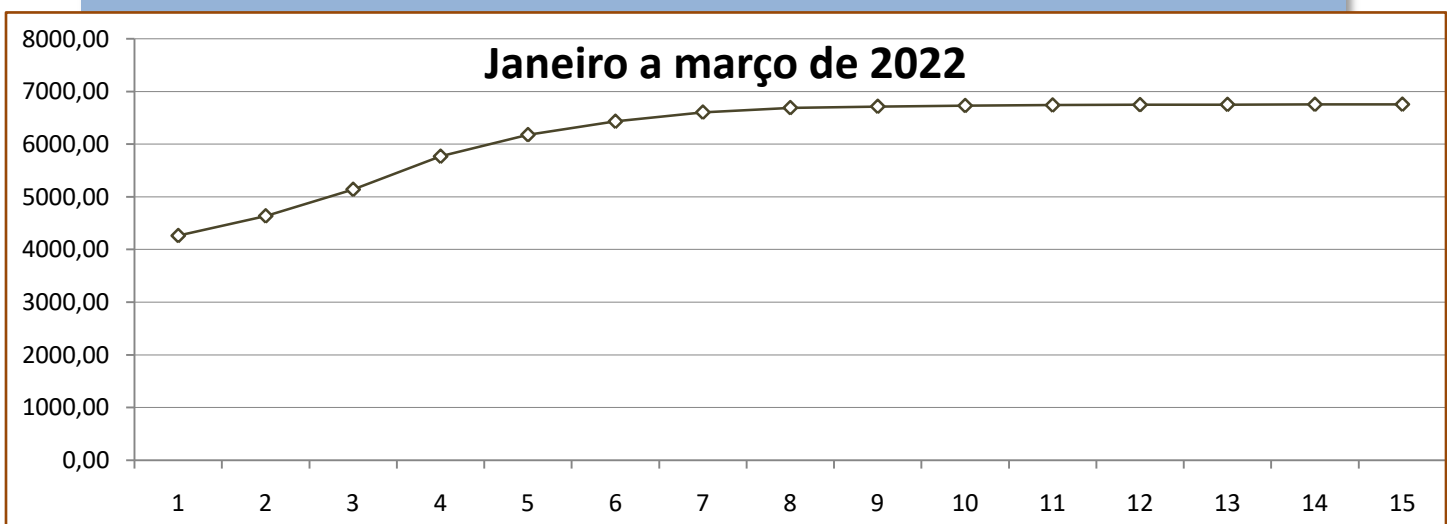


## Gráfico 02- Evolução da Taxa de Contágio 2022



FONTE: SECRETARIA MUNICIPAL DE SAÚDE 16/04/2022

## Gráfico 03- Evolução prevalência por 100 mil habitantes



FONTE: SECRETARIA MUNICIPAL DE SAÚDE 16/04/2022



## Perfil epidemiológico de óbitos por sexo



278  
mulheres



297  
homens

## Perfil epidemiológico de casos confirmados por sexo



8.267  
mulheres



6.538  
homens

NÚMERO DE TESTES RÁPIDOS SOROLÓGICOS DISPONÍVEIS: 0

NÚMERO DE TESTES RÁPIDOS ANTÍGENOS DISPONÍVEIS: 8.018

### Observações:

Todas as informações que constam no boletim são provenientes da Secretaria Municipal de Saúde.

**Sistema Gerenciador de Ambiente Laboratorial (GAL)** é o sistema utilizado pelos municípios para cadastro das mostras que serão encaminhadas para a FUNED para realização de testes.

**E-SUS-VE** é a ferramenta de registro de notificação de casos suspeitos da Covid-19.