

BOLETIM EPIDEMIOLÓGICO

22 de agosto de 2022- Semana Epidemiológica (SE) 34/2022

BOLETIM SEMANAL - CORONAVÍRUS - SANTA LUZIA-MG

CASOS NOTIFICADOS

99.076

CASOS DESCARTADOS

49.188

CASOS CONFIRMADOS

17.925

MONITORADOS

14

ÓBITOS

588

O município de Santa Luzia desde o dia 11 de março de 2020 vem registrando casos suspeitos de Síndrome Gripal/ Covid-19 e Síndrome Respiratória Aguda Grave, obedecendo as definições e orientações do Ministério da Saúde, que foram modificadas ao longo da evolução da pandemia e conforme estágio de transmissão em cada território.

NOTIFICAÇÕES

Foram notificados até **22/08/2022**, **99.076** casos suspeitos, desses **49.188** foram descartados, **17.925** foram confirmados por critério laboratorial e **31.963** são casos de SG sem investigação laboratorial específica para COVID-19, esses são registrados e divulgados como SÍNDROME GRIPAL INESPECÍFICA.

Observações:

Todo indivíduo com quadro respiratório agudo suspeito de infecção humana pelo SARS-CoV-2 (COVID-19) dever ser notificado.

- Confirmados: soma de casos com resultado de exame positivo para COVID-19 que evoluíram ou não para óbito.
- Em acompanhamento: casos de COVID-19 que não evoluíram para óbito e permanecem em acompanhamento.
- Recuperados: casos de COVID-19 que receberam alta hospitalar ou com início de sintomas há mais de 14 dias sem evolução para SRAG e/ou óbito.
- Óbitos: casos de COVID-19 que evoluíram para óbito.
- Dados parciais sujeitos a revisão e alteração.
- Nos boletins anteriores foram registrados números maiores de casos notificados no ESUS- VE devido à inconsistência no sistema que gerou duplicidade na compilação desses dados.

Distribuição de casos

Com a ampliação dos critérios de casos suspeitos devido a transmissão comunitária no Brasil, os casos de Síndrome Gripal - SG passaram a ser notificados como COVID 19.

TABELA 1 - DISTRIBUIÇÃO DE CASOS SEGUNDO APRESENTAÇÃO CLÍNICA.		
CLASSIFICAÇÃO	NÚMERO DE CASOS	PERCENTUAL
SG	96.495	97,4 %
SRAG	2.581	2,6 %
Total	99.076	100,0%

FONTE: SECRETARIA MUNICIPAL DE SAÚDE 22/08/2022

Os casos notificados de SG estão sendo monitorados e os pacientes receberam orientação para isolamento social. Entre os casos de SRAG, **824** necessitaram de hospitalização em CTI, sendo que **808** vieram a óbito, mas **218** tiveram a suspeita de COVID-19 descartada por critério laboratorial, **588** confirmados e **02** encontra-se em investigação. Dos **2.581** pacientes com SRAG, **31,9%** precisaram de hospitalização em CTI.

Dos **99.076** pacientes notificados para COVID-19, **67.113 (67,7%)** tiveram amostra de *swab* para pesquisa do vírus coletada.

TABELA 2 - TOTAL DE AMOSTRAS COLETADAS		
TOTAL DE CASOS NOTIFICADOS	NÚMERO DE AMOSTRAS	PERCENTUAL
99.076	67.113	67,7%

FONTE: SECRETARIA MUNICIPAL DE SAÚDE 22/08/2022

A tabela 3 apresenta o total de casos entre profissionais de saúde, denotando tratar-se de uma população particularmente exposta ao vírus. É necessário ressaltar que o total de casos refere-se à quantidade de profissionais testados em Santa Luzia, ou testados com resultado positivo em Belo Horizonte, já que a Secretaria de Estado só comunica à Vigilância Municipal os resultados positivos do total de profissionais testados em BH. Dessa forma, a quantidade de profissionais suspeitos pode ser maior.

TABELA 3 - TOTAL DE CASOS EM PROFISSIONAIS DE SAÚDE		
TESTADOS	CONFIRMADOS	PERCENTUAL
1.398	443	31,7 %

FONTE: SECRETARIA MUNICIPAL DE SAÚDE 22/08/2022

TABELA 4 - CASOS CONFIRMADOS	
STATUS	QUANTIDADE
MONITORADOS	14
Recuperados	17.322
Óbitos	588

FONTE: SECRETARIA MUNICIPAL DE SAÚDE 22/08/2022

TABELA 5 – DADOS LABORATORIAIS	
Laboratório Público (PCR)	9.018
Testes rápidos sorológico	4.938
Testes rápidos Antígenos	23.089
Projeto UFMG	4.451
Laboratório Privado	25.617
TOTAL	67.113

FONTE: SECRETARIA MUNICIPAL DE SAÚDE 22/08/2022

A tabela 05 mostra a evolução dos testes realizados para COVID-19 no município de Santa Luzia. A vigilância laboratorial é de suma importância neste contexto de pandemia, em especial pela possibilidade de identificação do vírus, de fragmentos de material genético, de anticorpos provenientes da interação humana com o vírus. O aumento da quantidade de exames realizados vem de encontro com as notas técnicas do Estado e Ministério da Saúde ampliando o público alvo para o exame. A identificação dos casos positivos subsidia medidas protetivas que auxiliam no controle da doença.

TABELA 6 - DISTRIBUIÇÃO DOS CASOS CONFIRMADOS DA COVID-19, SEGUNDO BAIRRO DE RESIDÊNCIA

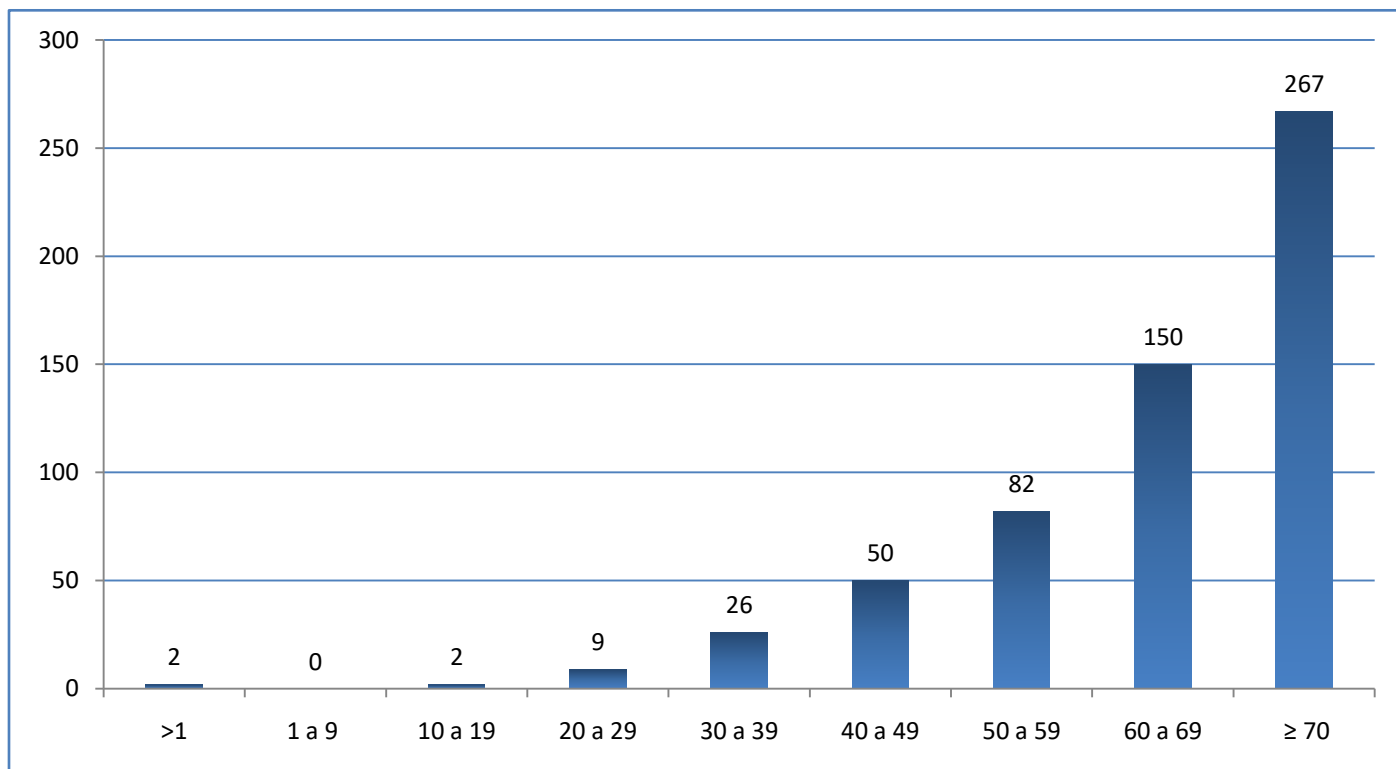
BAIRRO	Nº DE CASOS CONFIRMADOS
Adeodato	229
Alto Bela Vista	21
Alto São Cosme	18
Asteca	767
Baronesa	530
Barreiro do Amaral	122
Belo Vale	558
Bela Vista	278
Boa esperança	338
Bom Destino	396
Bonanza	241
Bom Jesus	319
Camelos	145
Castanheiras	85
Centro	361
Chácara Santa Inês	222
Colorado	29
Condomínio Estância dos Lagos	05
Córrego das Calçadas	81
Córrego Frio	30
Cristina	1.368
Dona Rosarinha	155
Duquesa	435
Engenho	7
Esplanada	259
Frimisa	1018
Gameleira	68
Idulipê	144
Industrial Americano	276
Imperial	140
Jabaquara	01
Marquês	227

Londrina	541
Luxemburgo	80
Maria Adélia	88
Maria Antonieta	145
Monte Carlo	153
Morada do Rio	353
Moreira	46
Nossa Senhora do Carmo	155
Nossa Senhora das Graças	541
Nova Conquista	114
Nova Esperança	93
Novo Centro	48
Padre Miguel	153
Palmital	800
Petrópolis	88
Pinhões	162
Pousada Del Rey	146
Quarenta e Dois	130
Santa Inês	63
Santa Matilde	157
Santa Monica	65
Santa Rita	243
São Benedito	2.638
São Cosme	565
São Geraldo	134
São João Batista	371
Três Corações	34
Vale das Acácias	110
Vale do Tamanduá	36
Vila Iris	172
Vila das Monções	22
Vila Olga	429
TOTAL	17.925

TABELA – 7 ONDE ESTÃO OS ÓBITOS POR COVID-19

BAIRROS	ÓBITOS
Adeodato	6
Alto São Cosme	2
Asteca	32
Baronesa	27
Barreiro do Amaral	1
Boa Esperança	4
Bela Vista	6
Belo Vale	14
Bom Destino	7
Bom Jesus	9
Bonanza	10
Camelos	4
Castanheiras	2
Centro	16
Chácara Santa Inês	6
Córrego das Calçadas	3
Cristina	52
Dona Rosarinha	4
Duquesa	12
Esplanada	11
Frimisa	30
Idulipê	5
Industrial Americano	9
Kennedy	11
Liberdade	2
Londrina	19
Maria Adelia	1
Maria Antonieta	15
Monte Carlo	6
Morada do Rio	5
Moreira	2
Nossa Senhora do Carmo	1
Nossa Senhora Das Graças	14
Nova Conquista	5
Nova Esperança	6
Padre Miguel	3
Palmital	38
Pinhões	3
Ponte Grande	1
Pousada Del Rey	3
Santa Matilde	6
Santa Monica	1
Santa Rita	8
São Benedito	103
São Cosme	30
São Geraldo	5
São João Batista	15
Vale das Acácias	1
Vale do Tamanduá	1
Três Corações	2
Vila Iris	2
Vila Olga	7

Óbitos por faixa etária- Santa Luzia MG



Óbitos por comorbidades- Santa Luzia MG

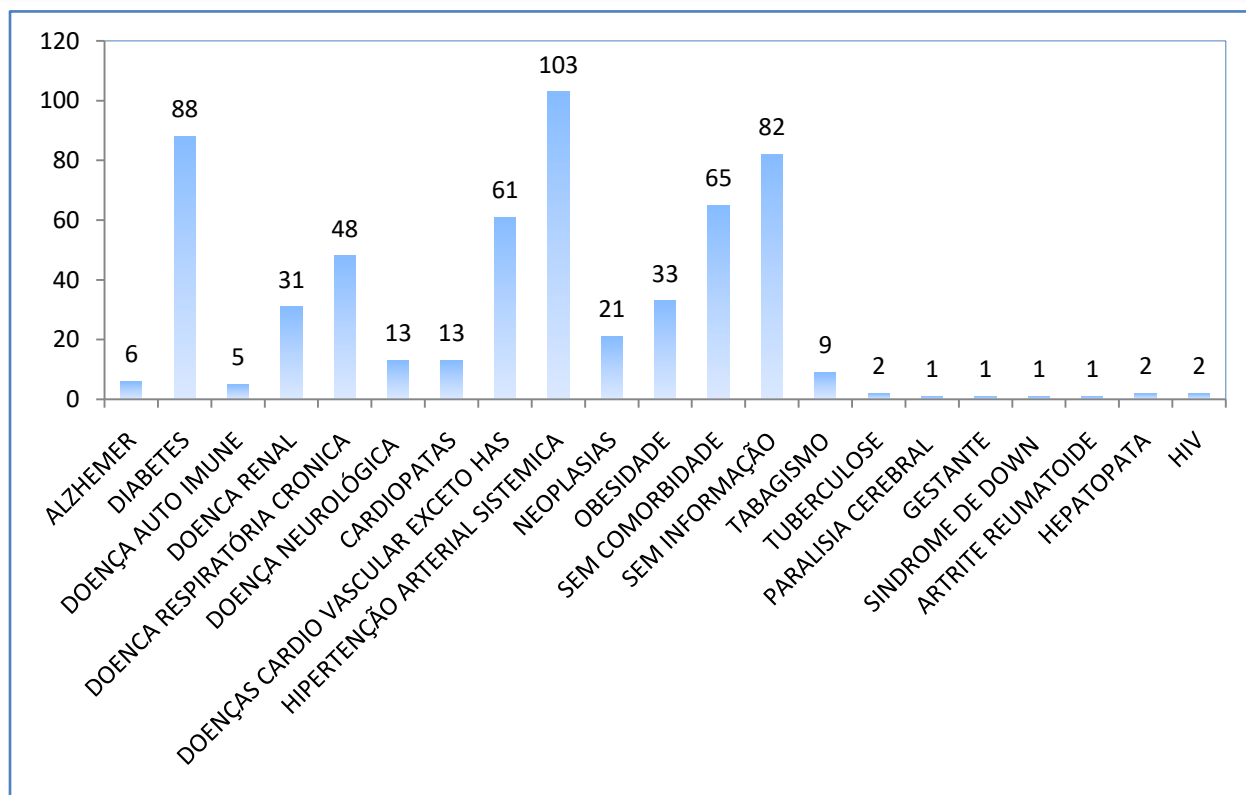
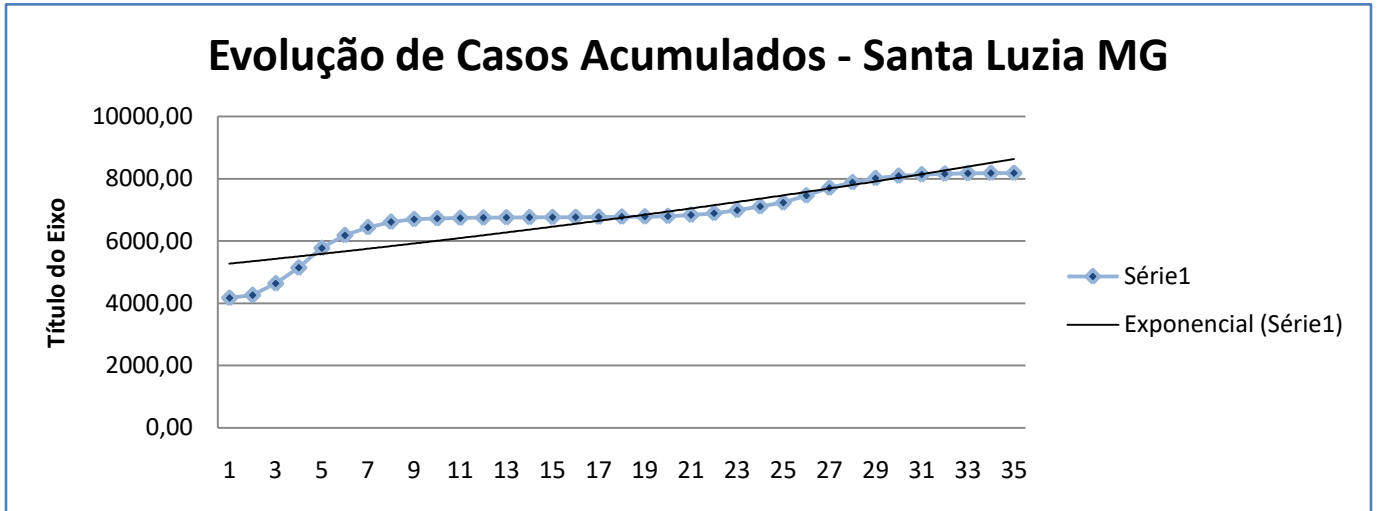
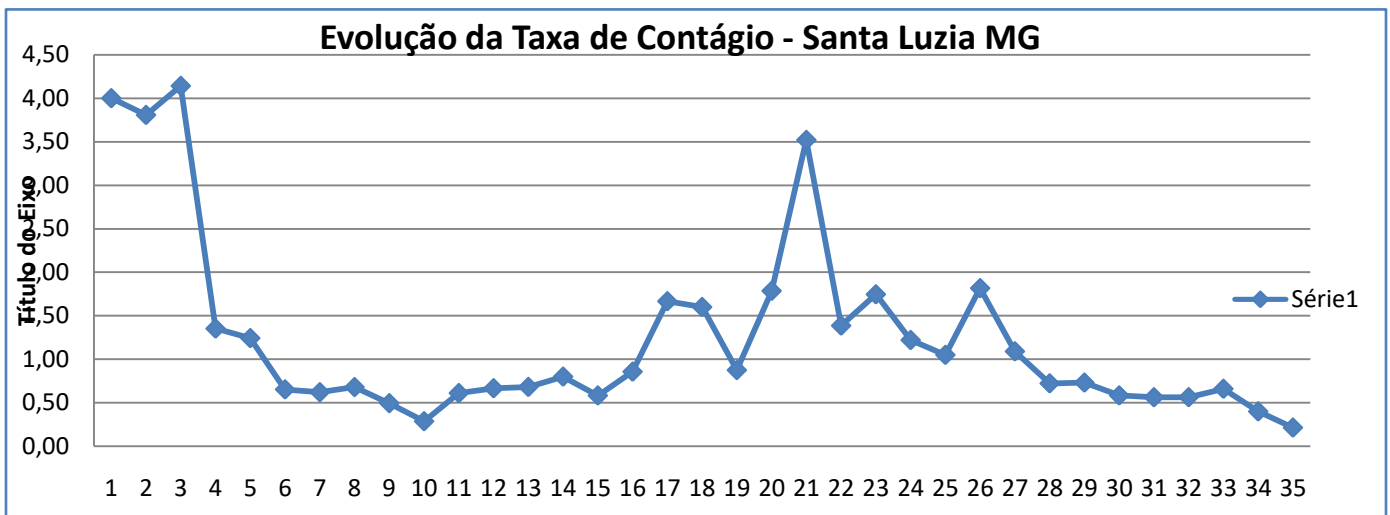


Gráfico 01 - Evolução de casos acumulados em 2022 - Santa Luzia/MG



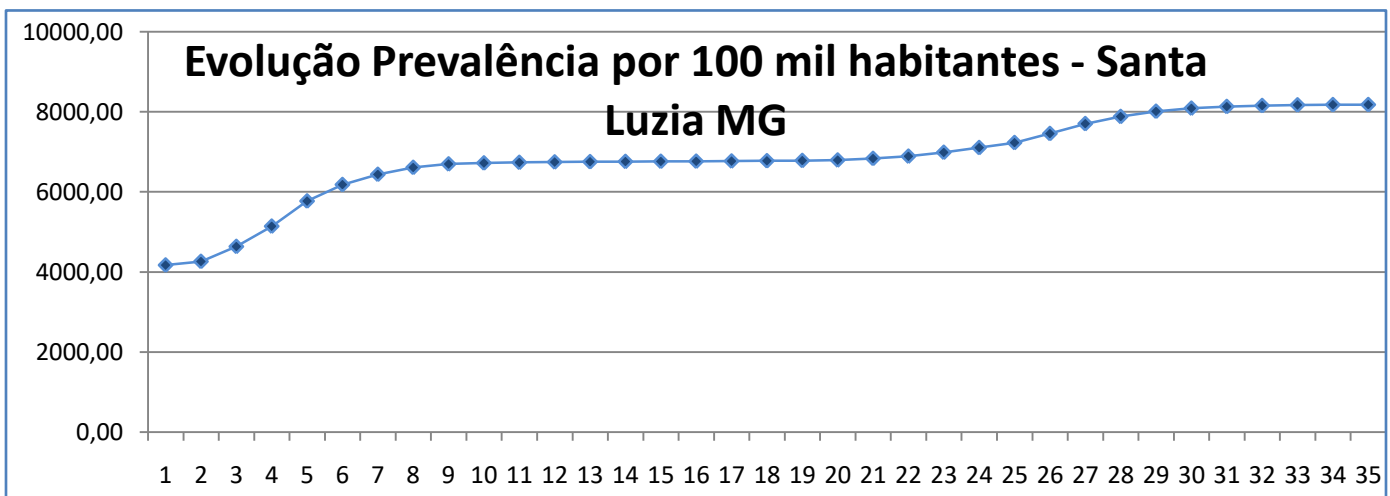
FONTE: SECRETARIA MUNICIPAL DE SAÚDE 22/08/2022

Gráfico 02- Evolução da Taxa de Contágio 2022



FONTE: SECRETARIA MUNICIPAL DE SAÚDE 22/08/2022

Gráfico 03- Evolução prevalência por 100 mil habitantes



FONTE: SECRETARIA MUNICIPAL DE SAÚDE 22/08/2022

Perfil epidemiológico de óbitos por sexo



282
mulheres



306
homens

Perfil epidemiológico de casos confirmados por sexo



10.271
mulheres



7.654
homens

NÚMERO DE TESTES RÁPIDOS SOROLÓGICOS DISPONÍVEIS: 0

NÚMERO DE TESTES RÁPIDOS ANTÍGENOS DISPONÍVEIS: 10.387

Observações:

Todas as informações que constam no boletim são provenientes da Secretaria Municipal de Saúde.

Sistema Gerenciador de Ambiente Laboratorial (GAL) é o sistema utilizado pelos municípios para cadastro das mostras que serão encaminhadas para a FUNED para realização de testes.

E-SUS-VE é a ferramenta de registro de notificação de casos suspeitos da Covid-19.