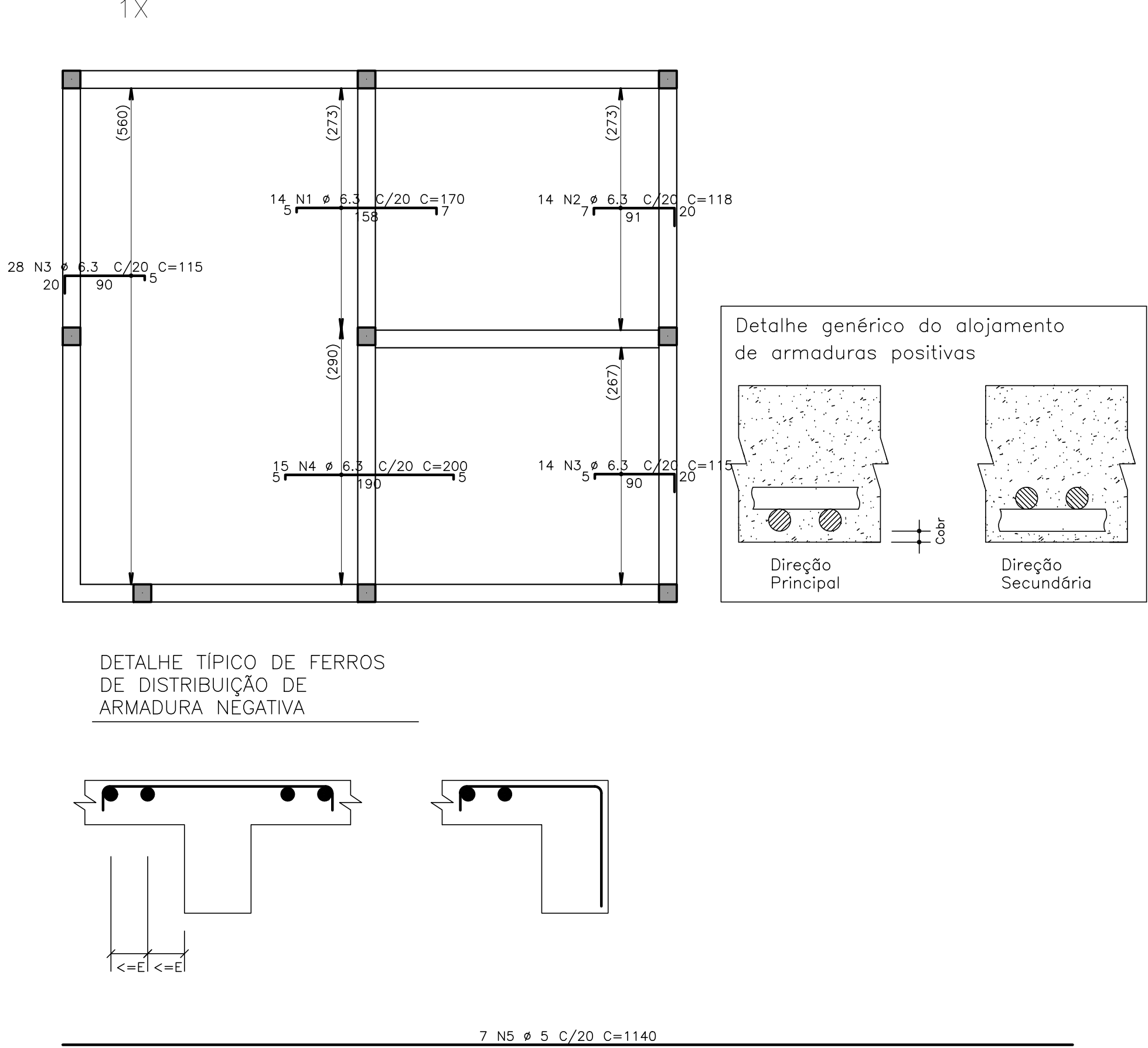
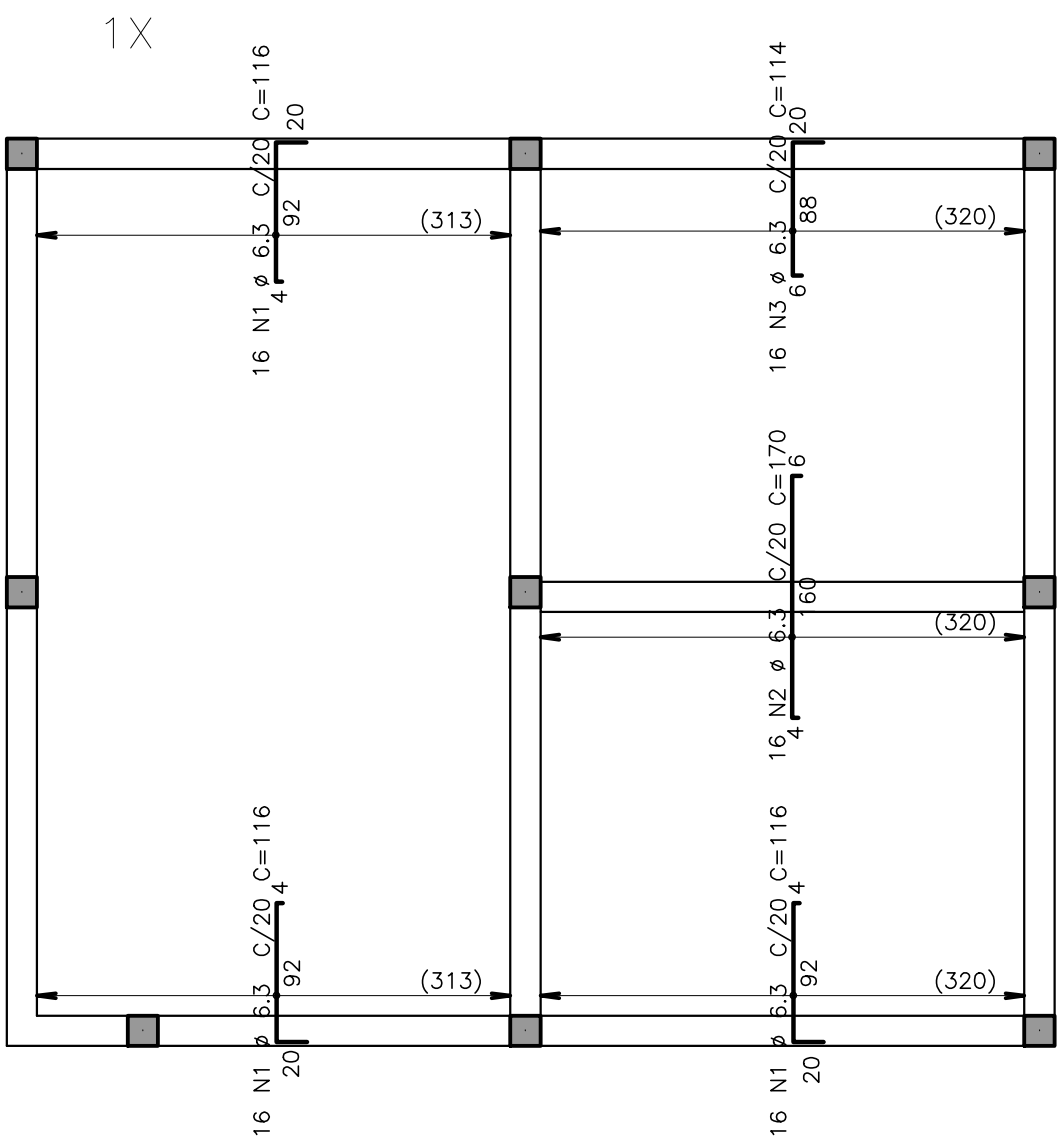


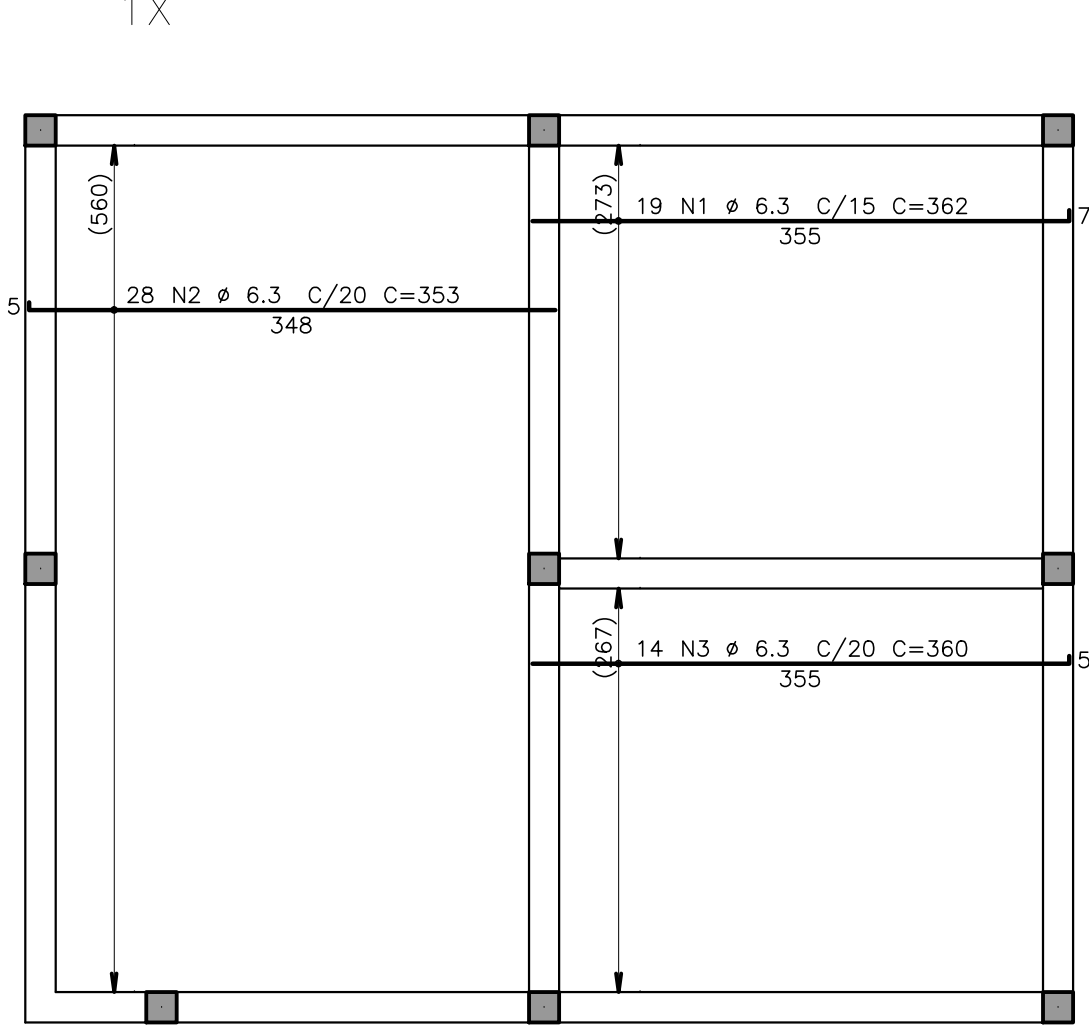
COBERTURA – ARM. NEG. HORIZONTAL



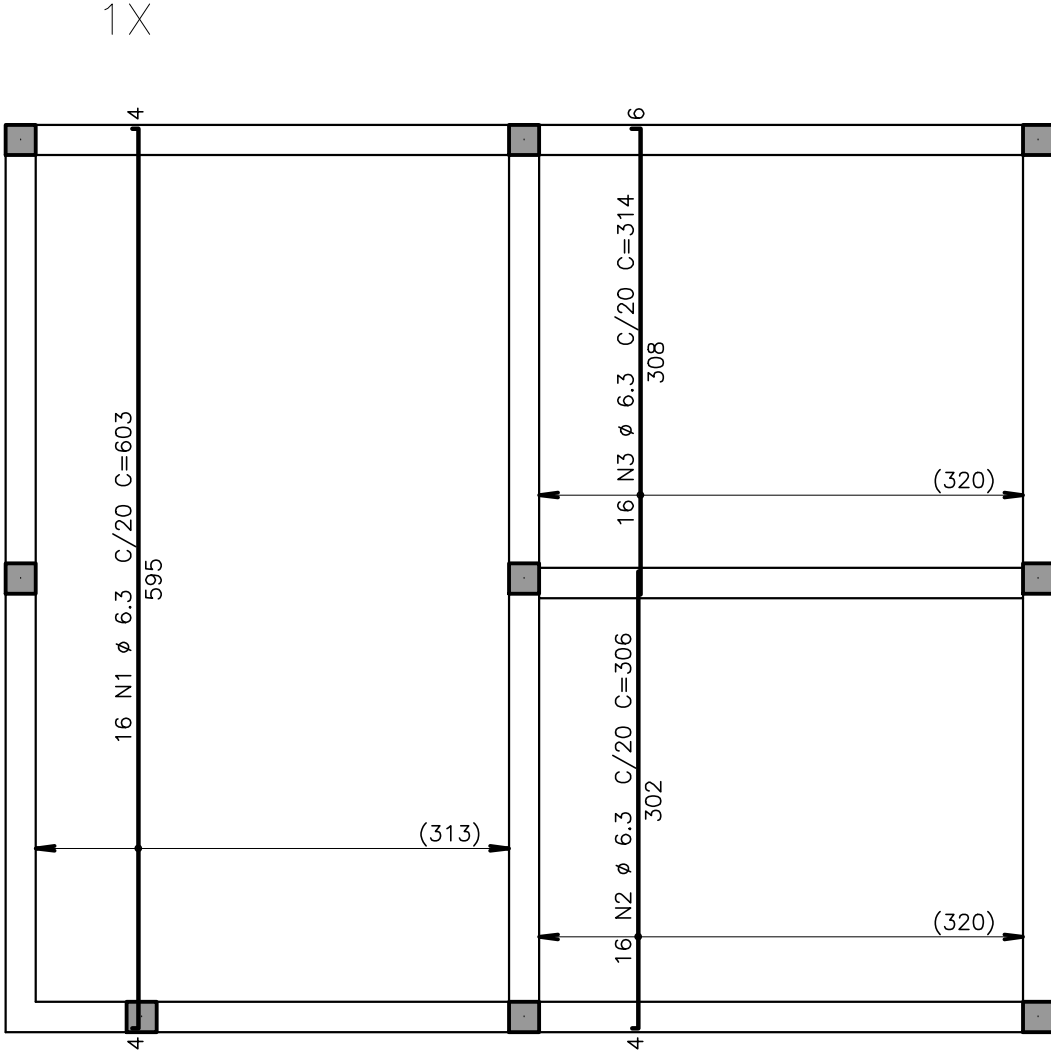
COBERTURA – ARM. NEG. VER.



COBERTURA – ARM. POS. HOR.



COBERTURA – ARM. POS. VER.



AÇO	POS	BIT (mm)	QUANT	COMPRIMENTO	
				UNIT (cm)	TOTAL (cm)
COBERTURA – ARM. NEG. HORIZONTAL					
50A	1	6.3	14	170	2380
50A	2	6.3	14	118	1652
50A	3	6.3	42	115	4830
50A	4	6.3	15	200	3000
60B	5	5	7	1140	7980
COBERTURA – ARM. NEG. VER.					
50A	1	6.3	48	116	5568
50A	2	6.3	16	170	2720
50A	3	6.3	16	114	1824
COBERTURA – ARM. POS. HOR.					
50A	1	6.3	19	362	6878
50A	2	6.3	28	353	9884
50A	3	6.3	14	360	5040
COBERTURA – ARM. POS. VER.					
50A	1	6.3	16	603	9648
50A	2	6.3	16	306	4896
50A	3	6.3	16	314	5024

RESUMO AÇO CA 50–60				
AÇO	BIT (mm)	COMPR (m)	PESO (kg)	
60B	5	80	12	
50A	6.3	633	155	
Peso Total		60B =	12 kg	
Peso Total		50A =	155 kg	

ÁREA DESTINADA A CARIMBOS E ASSINATURAS			

NOTAS			REV.	DATA	DESCRIÇÃO	SECRETARIA MUNICIPAL DE OBRAS DEPARTAMENTO DE ENGENHARIA E ARQUITETURA		PREFEITURA MUNICIPAL DE SANTA LUZIA ADM. DELEGADO CHRISTIANO XAVIER	
			00	25/06/20	EMIÇÃO INICIAL	SECRETÁRIO DE OBRAS	BRUNO MÁRCIO MOREIRA ALMEIDA		
			01	09/07/20	ALTERAÇÃO DA TIPOLOGIA DE FUNDAÇÃO	SUPERINTENDENTE DE OBRAS	JOSÉ CARLOS MONTEIRO MATA DA SILVA	NÚMERO 090	DISCIPLINA ESTRUTURA E FUNDAÇÕES
			02	04/08/20	RECONFIGURAÇÃO DO LAYOUT DO VESTIÁRIO	RESPONSÁVEL TÉCNICO	HUGO KENJI INATOMI	ETAPA PROJETO BÁSICO	DATA 25/06/2019
						PROJETISTA	HUGO KENJI INATOMI	CONTEÚDO DA PRANCHA ARMAÇÃO - VESTIÁRIO QUADRA SETOR 6 BAIRRO PALMITAL	FOLHA 02/02 REVISÃO 02