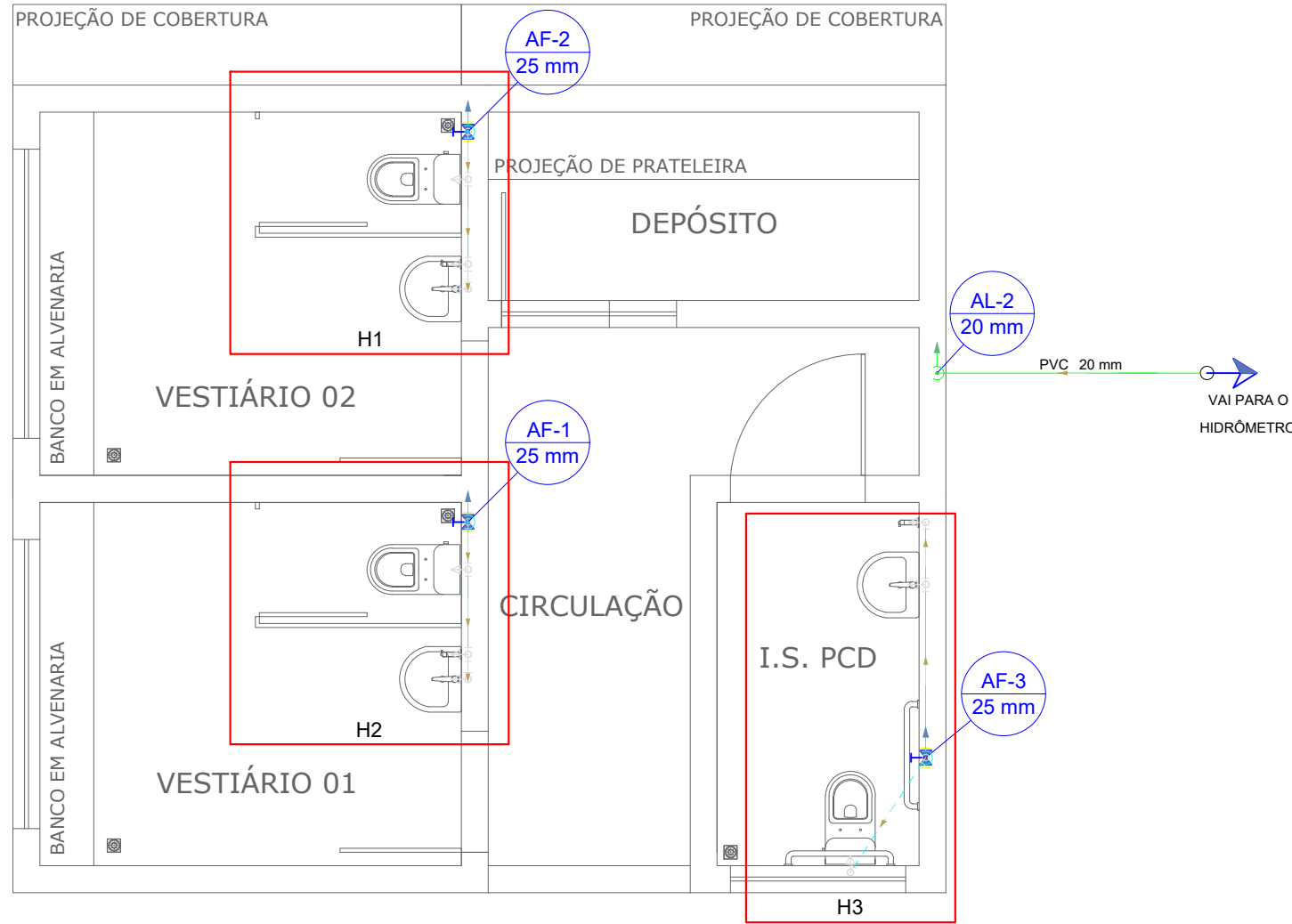
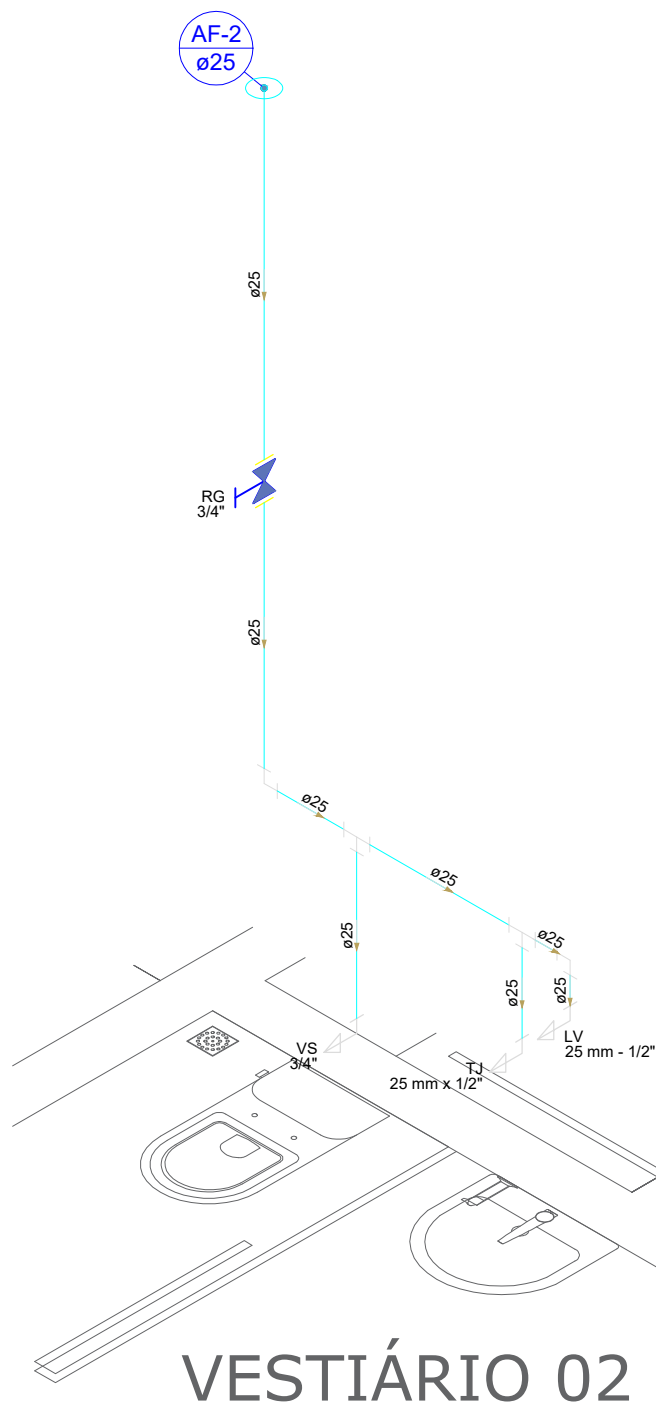


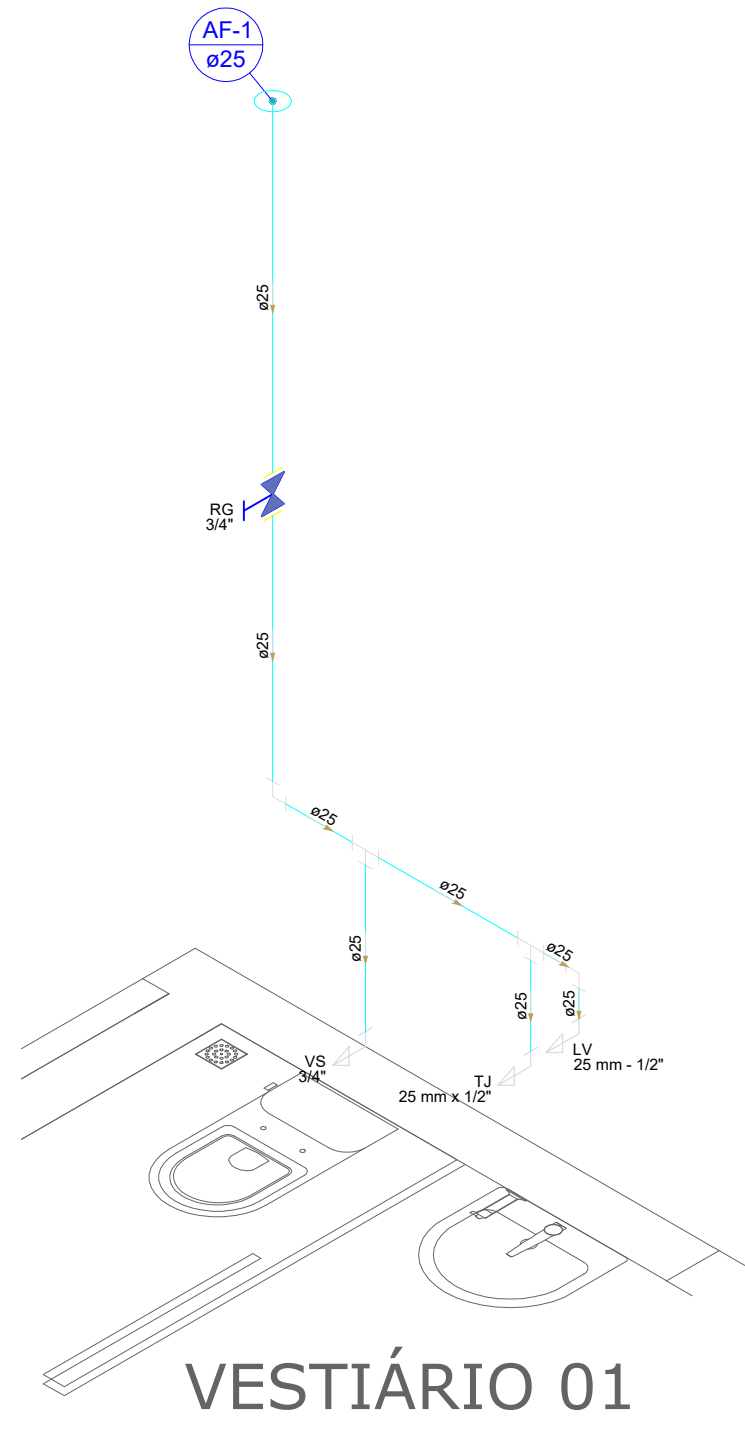
Lista de Materiais - AF Térreo		
Aparelho		
Torneira de Jardim	25 mm x 1/2"	3 pç
Torneira de lavatório	25 mm - 1/2"	3 pç
Vaso Sanitário c/ cx. acoplada	1/2"	3 pç
Metais		
Registro de esfera	1/2"	1 pç
Registro de gaveta c/ canopla cromada	3/4"	3 pç
Registro esfera borboleta bruto PVC	1/2"	1 pç
PVC Acessórios		
Engate flexível cobre cromado com canopla	1/2 - 30cm	3 pç
Engate flexível plástico	1/2 - 30cm	3 pç
PVC misto soldável		
Colar de tomada em PVC	1/2"	1 pç
Joelho 90 soldável c/ rosca	20 mm - 1/2"	4 pç
Joelho de redução soldável c/ rosca	25 mm - 1/2"	3 pç
PVC rígido roscável		
Tubos	1/2"	0.28 m
PVC rígido soldável		
Adapt sold.corto cbolsa-rosca p registro	20 mm - 1/2"	2 pç
	25 mm - 3/4"	6 pç
Joelho 90° soldável	20 mm	2 pç
	25 mm	7 pç
Luva soldável	25 mm	3 pç
Tubos	20 mm	29.66 m
	25 mm	15.35 m
Tê 90 soldável	25 mm	6 pç
PVC soldável azul c/ bucha latão		
Joelho de redução 90° soldável com bucha de latão	25 mm- 1/2"	6 pç



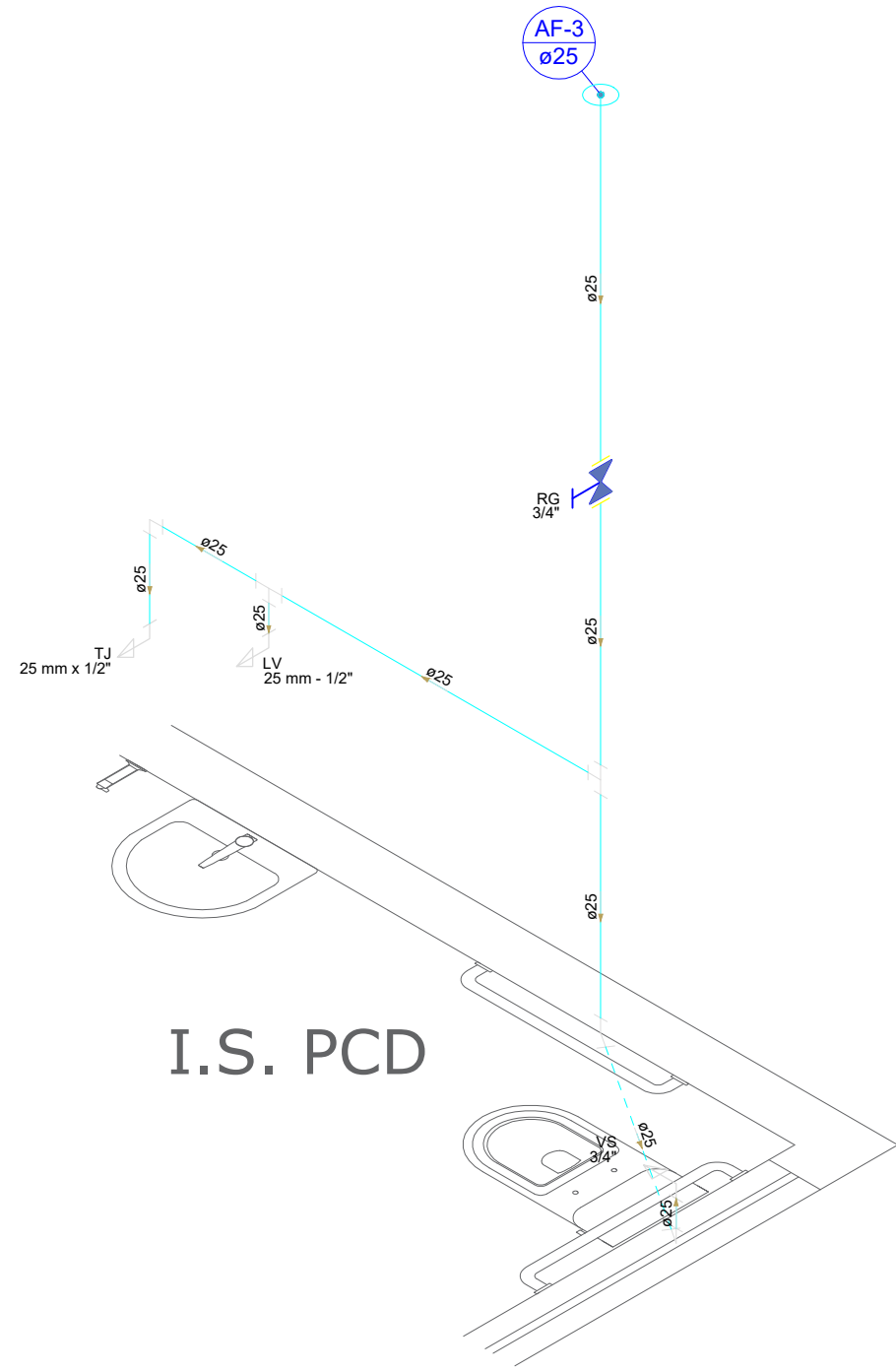
Planta Térreo
Escala 1:50



Detalhe H1
Escala 1:25

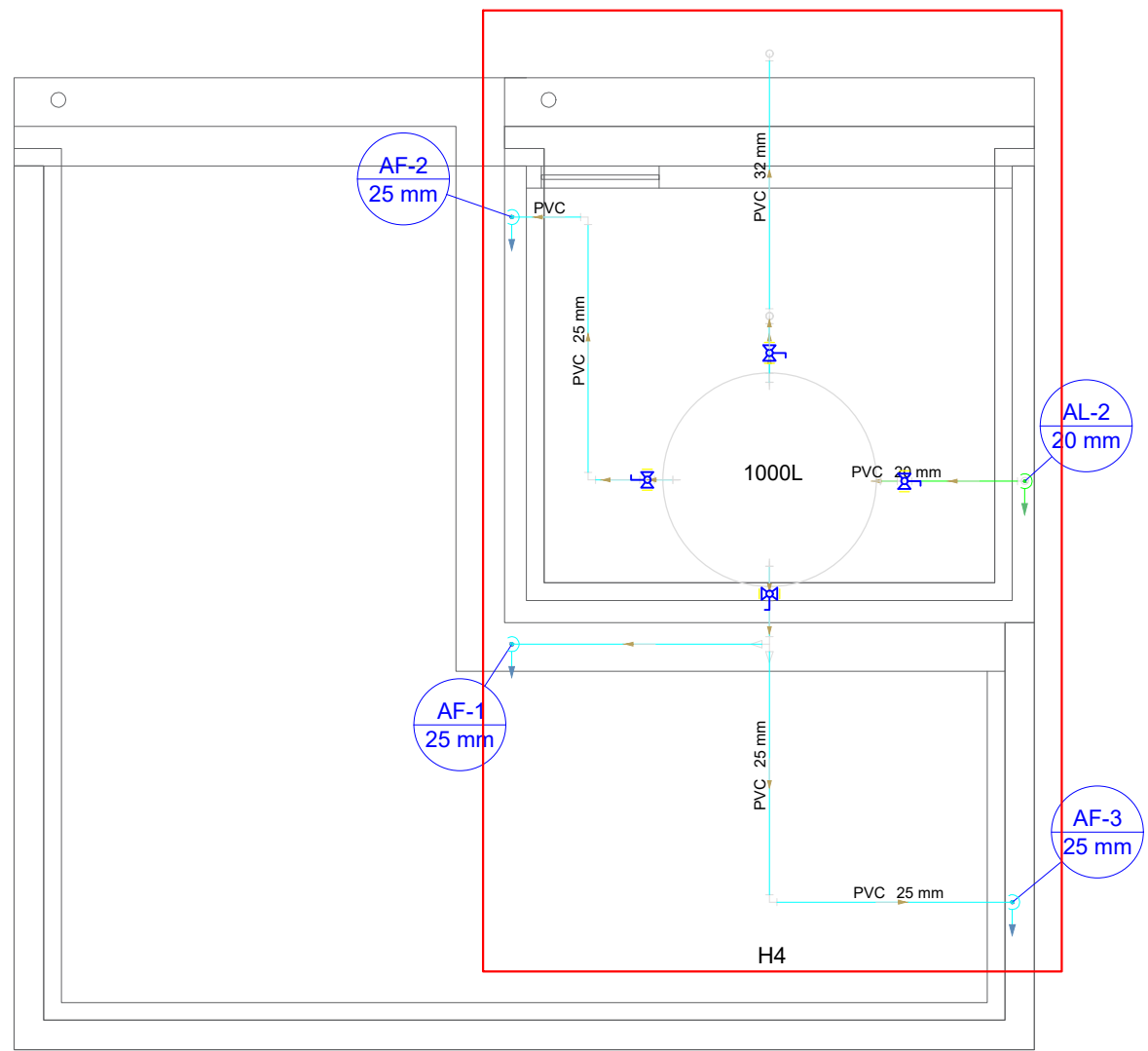


Detalhe H2
Escala 1:25

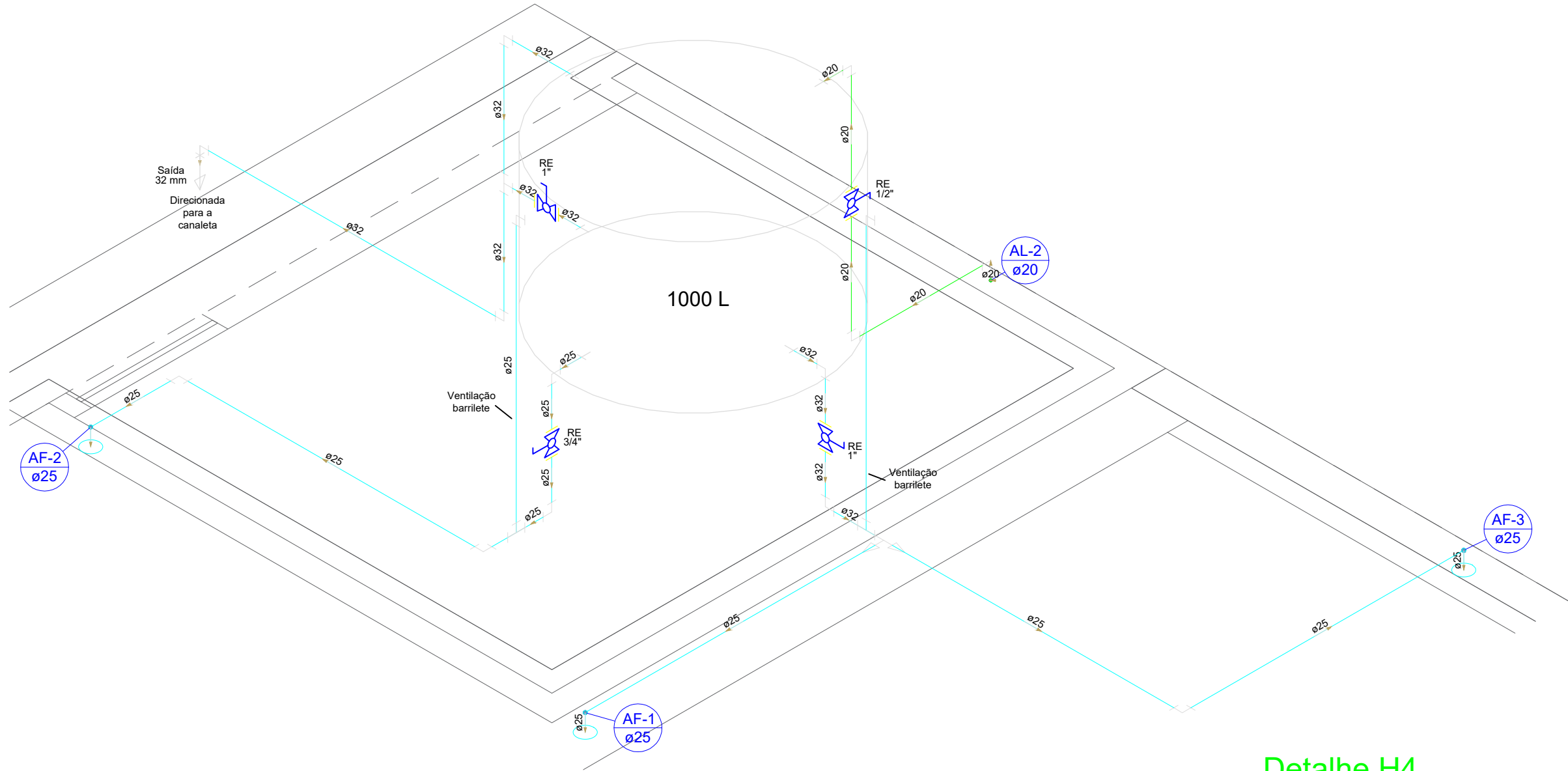


Detalhe H3
Escala 1:25

Lista de Materiais - AF Cobertura		
Metais		
Registro esfera VS compacto soldável PVC	20 mm	1 pç
	25 mm	1 pç
	32 mm	2 pç
PVC rígido soldável		
Adapt sold. c/ flange livre p/ cx. d' água	20 mm - 1/2"	1 pç
	25 mm - 3/4"	1 pç
	32 mm - 1"	3 pç
Adapt sold. longo c/ flange p/cx. d' agua	25 mm - 3/4"	1 pç
Bucha de redução sold. curta	32 mm - 25 mm	1 pç
Joelho 90° soldável	20 mm	3 pç
	25 mm	8 pç
	32 mm	5 pç
Luva soldável	20 mm	1 pç
Torneira de bóia	1/2"	1 pç
Tubos	20 mm	5.57 m
	25 mm	10.32 m
	32 mm	6.84 m
Tê 90 soldável	25 mm	1 pç
Tê de redução 90 soldável	32 mm - 25 mm	2 pç
	32 mm - 25 mm	1 pç
Reservatório cilíndrico		
Poliétileno	1000 L	1 pç




Planta Cobertura
Escala 1:50



Detalhe H4
Escala 1:25

NOTAS:

- PROJETO EM CONFORMIDADE COM A NBR-5626/1996 INSTALAÇÃO PREDIAL DE ÁGUA FRIA E A NBR-8160/1997 - SISTEMAS PREDIAIS DE ESGOTO SANITÁRIO.
- NÃO É PERMITIDO O LANÇAMENTO DE ÁGUAS PROVENIENTES DO EXTRAVASOR EM REDES DE ÁGUAS SERVIDAS.
- NO BARRILETE DEVE SER INSTALADA TUBULAÇÃO DE VENTILAÇÃO COM DIÂMETRO DE 25/32 MM E NÍVEL DE SAÍDA ACIMA DO NÍVEL DE EXTRAVASÃO DA CAIXA.
- TODAS AS CONEXÕES DEVERÃO SER LIXADAS ANTES DE COLADAS.
- ESTE PROJETO PREVÊ TUBULAÇÕES E CONEXÕES DE PVC, SOLDÁVEIS. SOMENTE É PERMITIDO O USO DE SISTEMA DE ROSCA NAS CONEXÕES DOS APARELHOS HIDRÁULICOS.
- TODAS AS FURAÇÕES REPRESENTADAS EM PROJETO DEVERÃO SER APROVADAS PELO PROJETISTA DE ESTRUTURAS.
- AS SETAS NAS TUBULAÇÕES INDICAM O SENTIDO DE FLUXO DA REDE.
- NÃO É PERMITIDA A ALTERAÇÃO DA FORMA DAS TUBULAÇÕES ATRAVÉS DE AQUECIMENTO PARA A OBTENÇÃO DE BOLSAS DE ENCAIXE OU CURVAS.
- TODOS OS PONTOS DE UTILIZAÇÃO DEVERÃO SER PROVIDOS COM JOELHO NA COR AZUL COM BUCHA DE LATÃO.
- NO MOMENTO DE SE REALIZAR UMA CONEXÃO VERIFICAR SE A BOLSA DO TUBO A SER LANÇADO ENCONTRA-SE COM SUA TOTAL INTEGRIDADE E LIVRE DE TRINÇAS, SUEIRAS E GRAXAS.
- APÓS O TÉRMINO DAS INSTALAÇÕES, VERIFICAR SE NÃO HÁ VAZAMENTOS NAS REDES BEM COMO A INTEGRIDADE DAS CONEXÕES ATRAVÉS DE TESTE DE ESTANQUEIDADE.
- O EXTRAVASOR DAS CAIXAS (LADRÃO) DEVERÁ POSSUIR DIÂMETRO DO TUBO SUPERIOR AO DA ALIMENTAÇÃO.
- RECOMENDA-SE QUE A LIMPEZA DAS CAIXAS D'ÁGUA SEJA FEITA NO MÁXIMO A CADA 6 MESES.
- A ÁGUA ORIGINADA DA SAÍDA DA TUBULAÇÃO DE LIMPEZA / EXTRAVASÃO DEVE SER DIRECIONADA AOS COLETORES DE ÁGUAS PLUVIAIS (PREFERENCIALMENTE SISTEMAS SUPERFICIAIS, COMO SARJETAS E CANALETAS, QUE EVIDENCIARÃO POSSÍVEL MAU FUNCIONAMENTO DA TORNEIRA BOIA E A NECESSIDADE DE REPARO).
- A TUBULAÇÃO DE EXTRAVASÃO DEVE SER INSTALADA LIGEIRAMENTE ACIMA DO NÍVEL MÁXIMO NORMAL DE ÁGUA, EVITANDO O TRANSBORDAMENTO SOBRE A COBERTURA EM CASO DE MAU FUNCIONAMENTO DA TORNEIRA BOIA.
- A BASE DA CAIXA D'ÁGUA DEVE SER, OBRIGATORIAMENTE, ELEVADA EM RELAÇÃO AO NÍVEL DA LAJE.
- A TUBULAÇÃO A PARTIR DA QUAL SERÁ FEITO O ABASTECIMENTO DE ÁGUA DO RESERVATÓRIO DEVE TER ALIMENTAÇÃO DIRETA DA REDE DA COPASA.
- ALTURAS RELEVANTES:
 - BARRILETE: 10 CM EM RELAÇÃO À LAJE;
 - PONTO DE ÁGUA DO VASO SANITÁRIO COM CAIXA ACOPLADA: 20 CM;
 - PONTO DE ÁGUA DO LAVATÓRIO E PIA: 60 CM;
 - REGISTRO DE GAVETA: 180 CM / 45 CM.
- AS INCLINAÇÕES PREVISTAS EM PROJETO DEVEM SER RIGOROSAMENTE SEGUIDAS, E AFERIDAS ATRAVÉS DE MANEIRA DE NÍVEL.
- SÃO PROIBIDOS DESVIOS EM 90° EM TRECHOS HORIZONTAIS DE ESGOTO.
- AS COLUNAS DE VENTILAÇÃO DEVEM SER LEVADAS ATÉ PELO MENOS 30 CM ACIMA DO TELHADO. NO FIM DA COLUNA, DEVE SER INSTALADO TERMINAL DE VENTILAÇÃO, CONFORME DETALHE.
- NENHUMA TUBULAÇÃO PODE SER INSTALADA COM INCLINAÇÃO SUPERIOR A 5%.
- ALTERNATIVAMENTE, AS DE CONCRETO, PODERÃO SER INSTALADAS CAIXAS DE INSPEÇÃO E GORDURA PRÉ-FABRICADAS. NESSE CASO, SEGUIR ORIENTAÇÃO DO FABRICANTE PARA DIMENSIONAMENTO E INSTALAÇÃO.
- DEVERÁ SER UTILIZADO PROLONGADOR NAS CAIXAS SIFONADAS PARA QUE AS ALTURAS E INCLINAÇÕES SEJAM RESPEITADAS.

RT:			SECRETARIA DE OBRAS PÚBLICAS DEPARTAMENTO DE ENGENHARIA E ARQUITETURA		 PREFEITURA MUNICIPAL DE SANTA LUZIA ADM. DELEGADO CHRISTIANO XAVIER	
A CREA-MG:			SECRETÁRIO DE OBRAS	BRUNO MÁRCIO MOREIRA ALMEIDA		
PROJETISTAS: RENAN ARAÚJO DUARTE CASTRO						
QUADRO DE REVISÕES			SUPERINTENDENTE DE OBRAS	JOSÉ CARLOS MONTEIRO MATA DA SILVA CREA/MG 56.180 D	CONTEÚDO DA PRANCHA: PROJETO HIDROSSANITÁRIO ÁGUA FRIA PLANTAS TÉRREO E COBERTURA, DETALHES E LISTA DE MATERIAIS	ESCALA: INDICADA
REVISÃO 1:	REVISÃO 2:	REVISÃO 3:				DATA: AGOSTO/2020
APROVADO:	APROVADO:	APROVADO:				FOLHA: 01/02