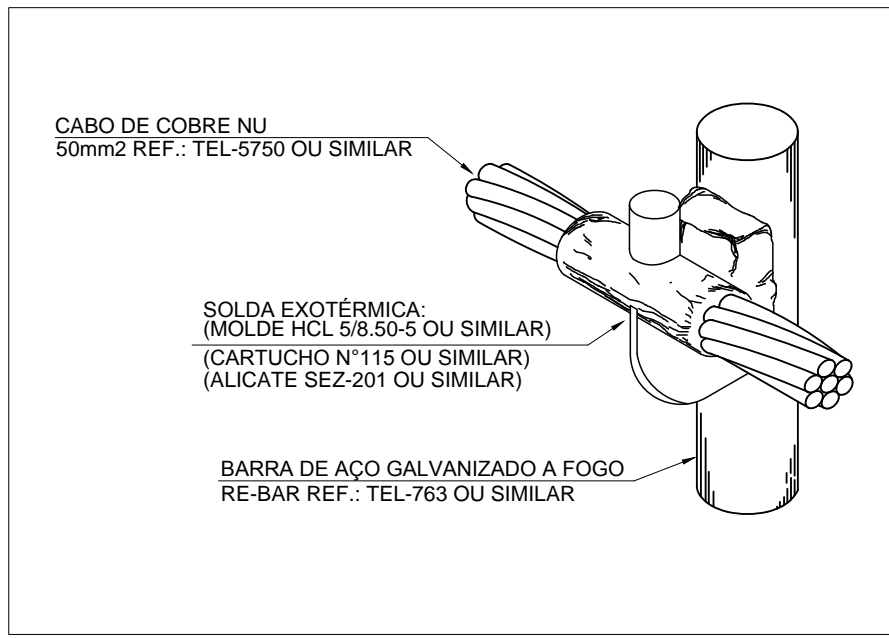
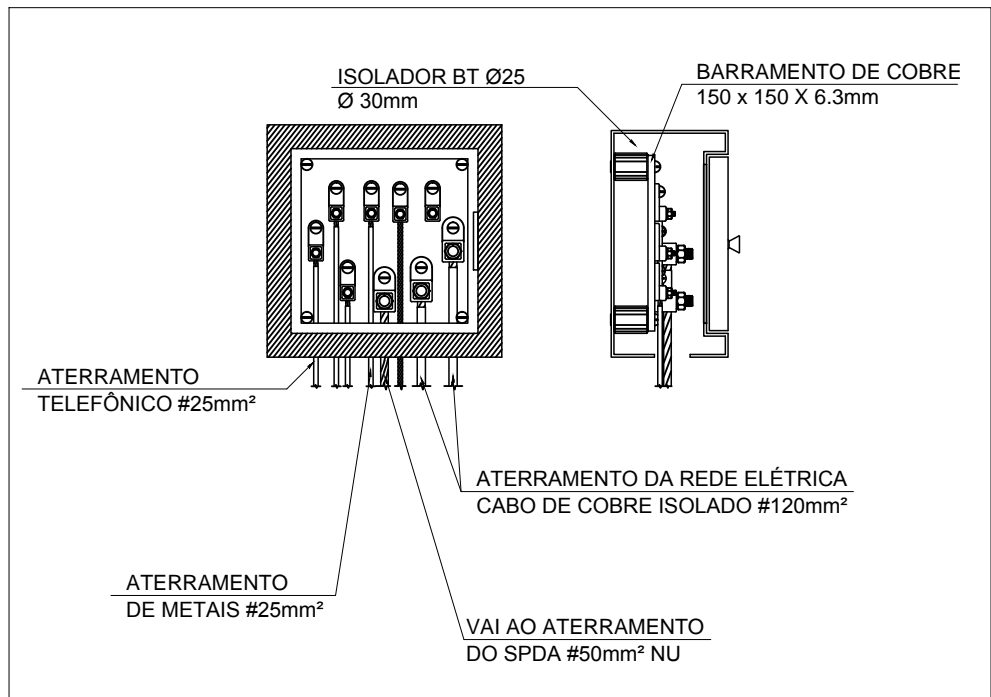


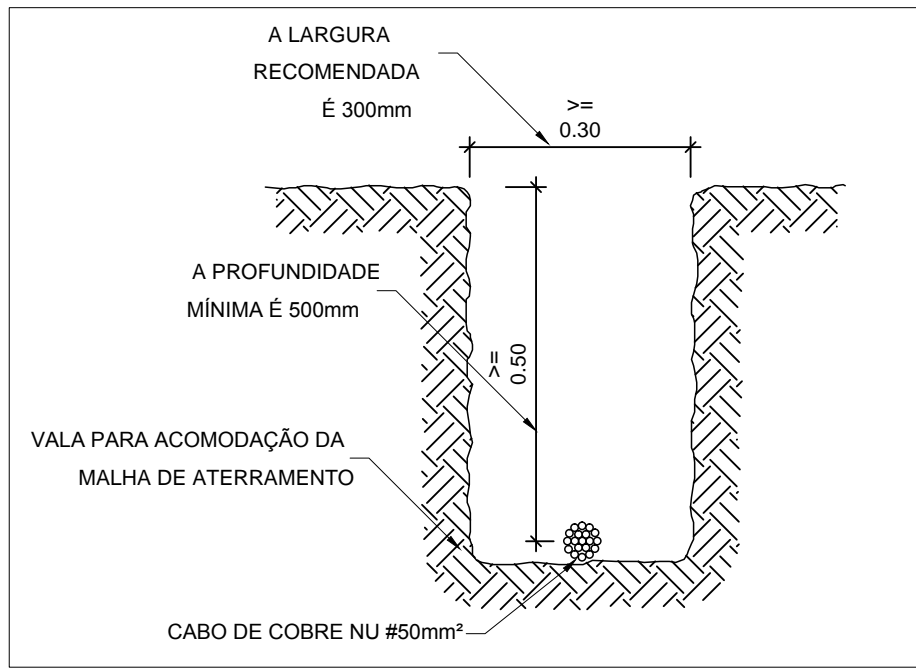
**SEÇÃO DE PILAR**  
DETALHE 1 - AMARRAÇÃO DA BARRA DE DESCIDA SEM ESCALA



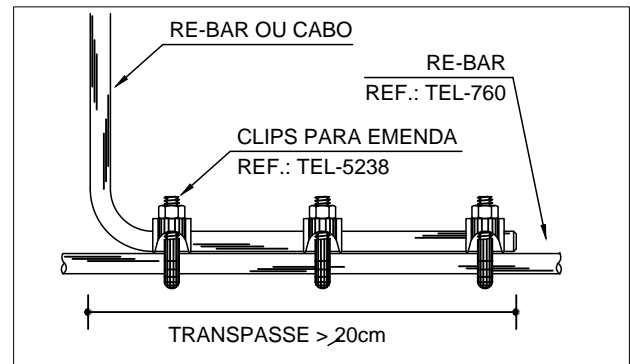
**SOLDA EXOTÉRMICA**  
DETALHE 2 - CABO/REBAR SEM ESCALA



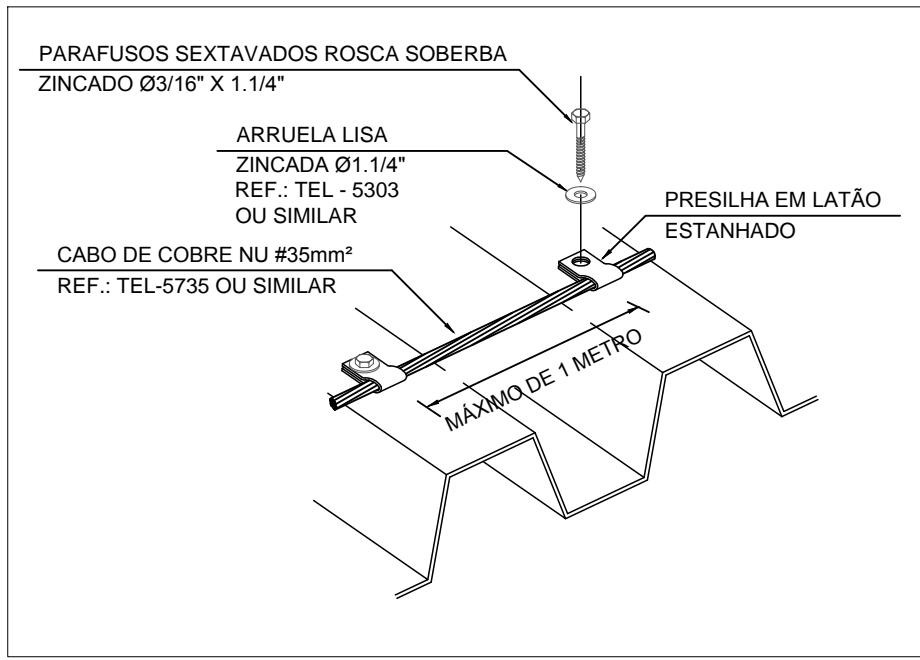
**CAIXA DE EQUALIZAÇÃO**  
DETALHE 3 SEM ESCALA



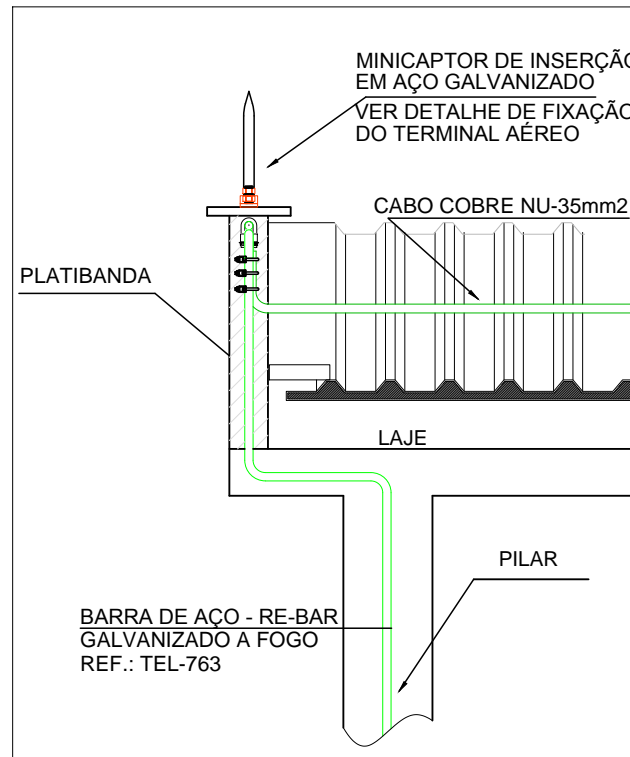
**VALA DE ATERRAMENTO**  
DETALHE 4 - MALHA DE ATERRAMENTO SEM ESCALA



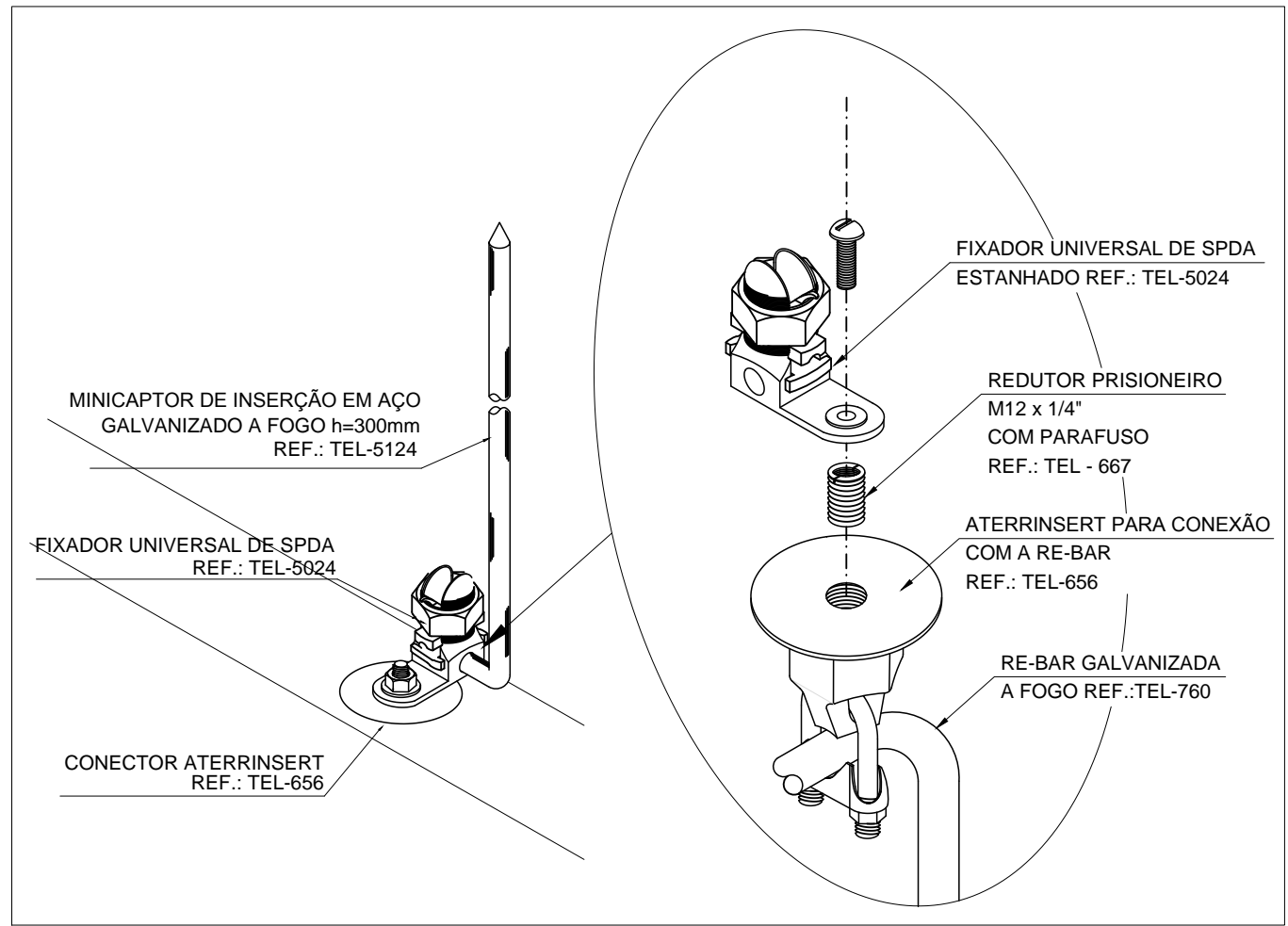
**DERIVAÇÃO HORIZONTAL**  
DETALHE 5 - AMARRAÇÃO SEM ESCALA



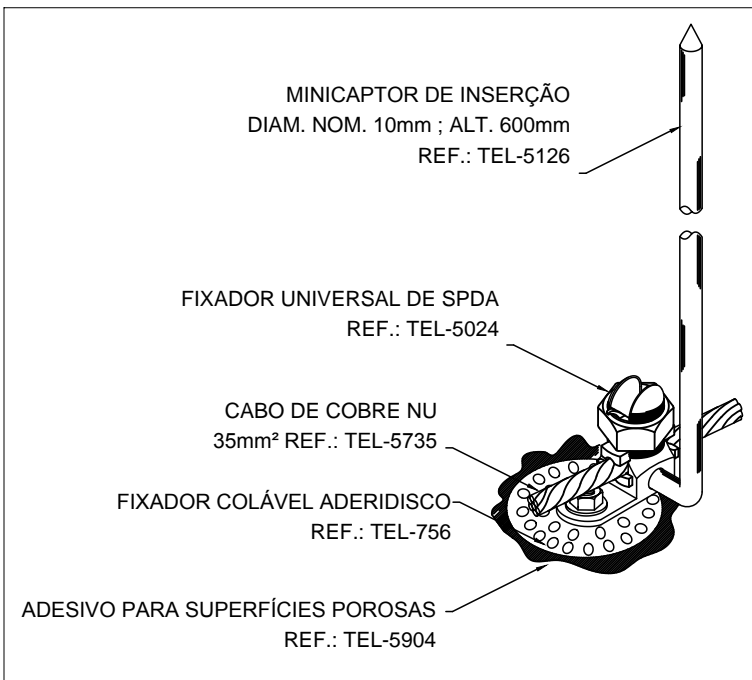
**CONDUTOR CAPTOR**  
DETALHE 6 - FIXAÇÃO EM TELHA SEM ESCALA



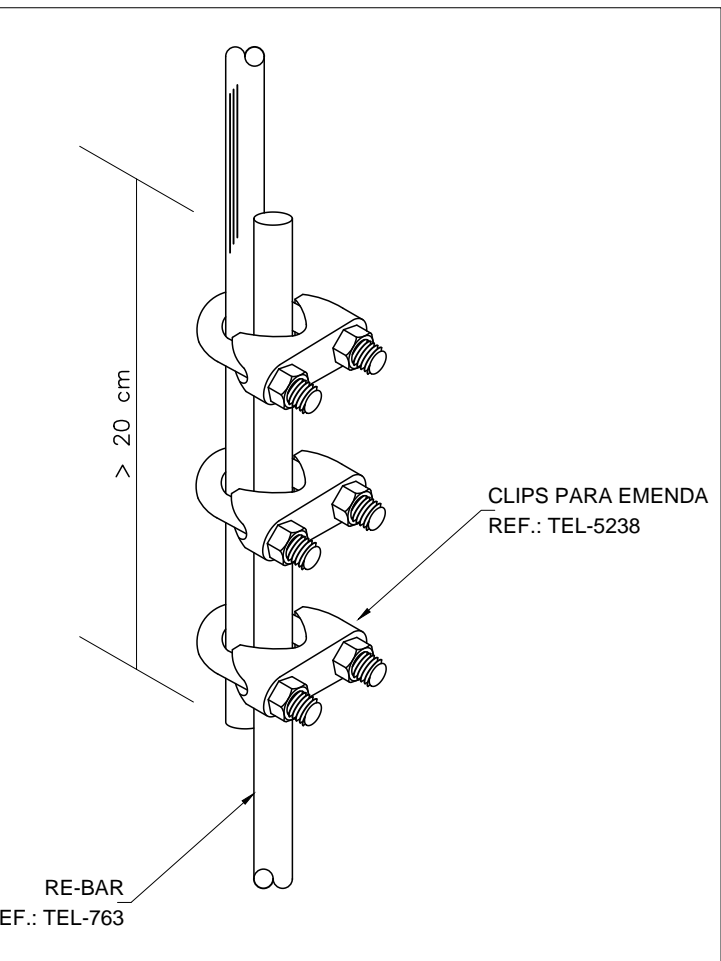
**SAÍDAS DO RE-BAR**  
DETALHE 7 - INTERLIGAÇÃO DO CONDUTOR CAPTOR SEM ESCALA



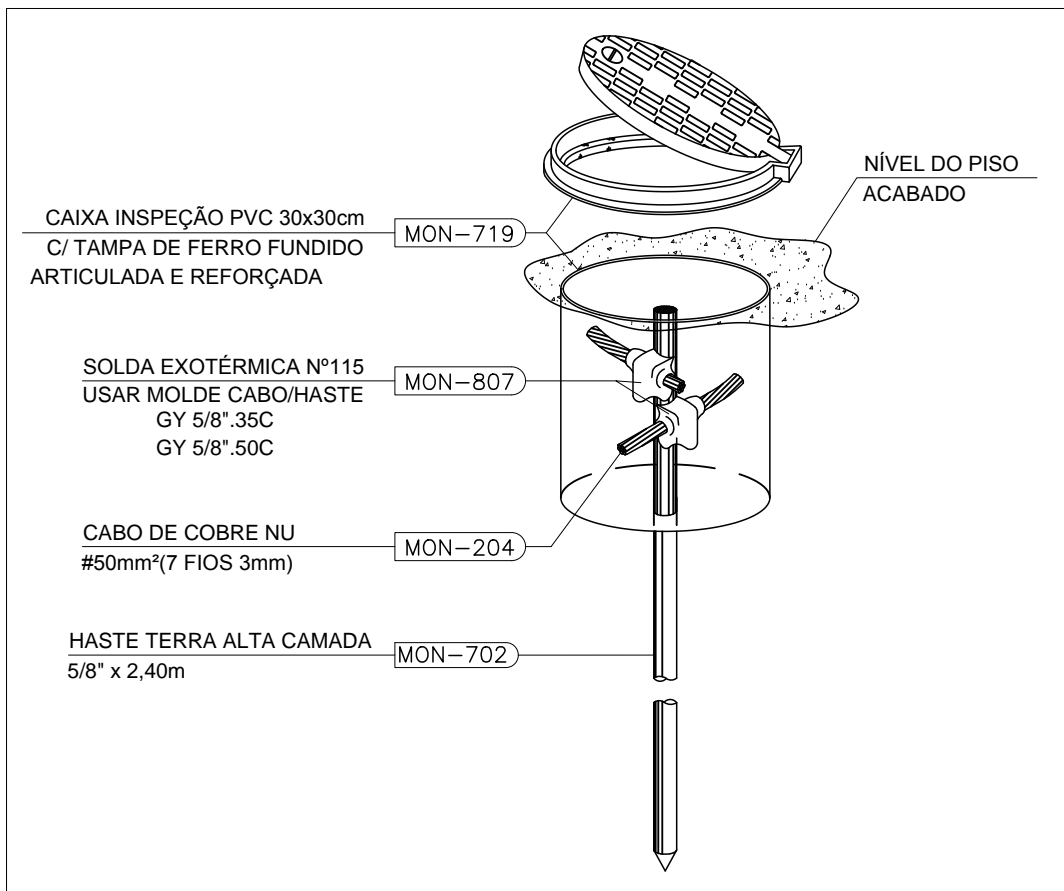
**FIXAÇÃO TERMINAL AÉREO**  
DETALHE 8 - SPDA ESTRUTURAL SEM ESCALA



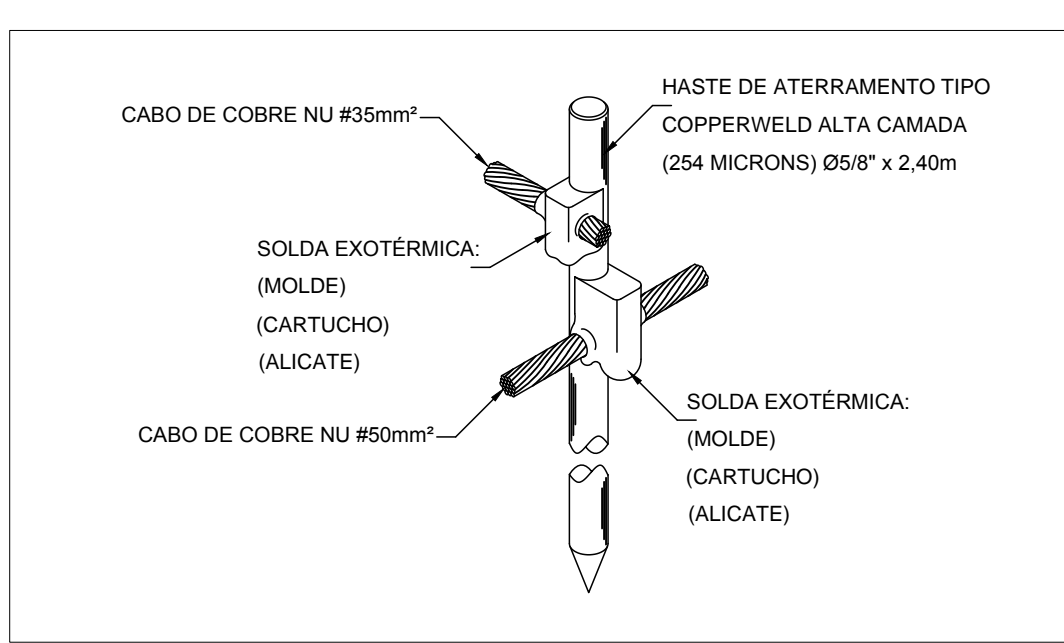
**TERMINAL AÉREO**  
DETALHE 12 - FIXAÇÃO EM TELHA SEM ESCALA



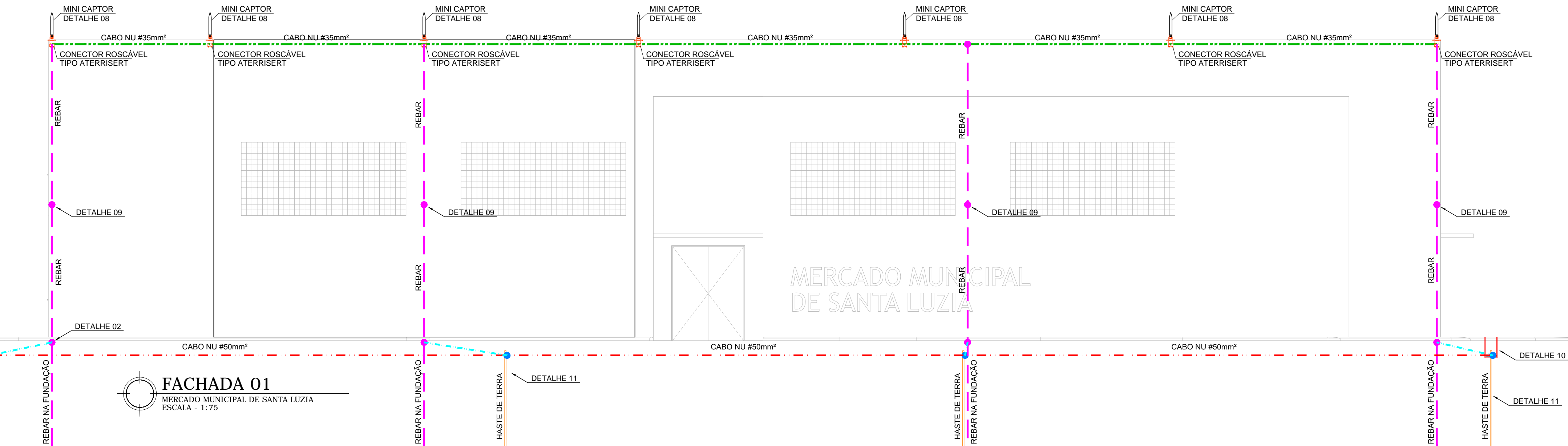
**VERGALHÃO DE DESCIDA**  
DETALHE 9 - EMENDA SEM ESCALA



**CAIXA DE INSPEÇÃO**  
DETALHE 10 - HASTE DE ATERRAMENTO SEM ESCALA



**CONEXÃO E SOLDA**  
DETALHE 11 - HASTE DE ATERRAMENTO SEM ESCALA



**FACHADA 01**  
MERCADO MUNICIPAL DE SANTA LUZIA  
ESCALA : 1:75

## LEGENDA

- TERMINAL AÉREO DE 30cm COM SUPORTE PARA FIXAÇÃO DE EMBUTIR EM PLATIBANDA.
- TERMINAL AÉREO DE 30cm COM SUPORTE PARA FIXAÇÃO DE EMBUTIR EM PLATIBANDA.
- TERMINAL AÉREO DE 30cm COM SUPORTE PARA FIXAÇÃO EM TELHA.
- DESCIDA PARA INTERLIGAÇÃO DOS NÍVEIS DO ATERRAMENTO.
- CONEXÃO UTILIZANDO CLIPS
- PONTO DE SOLDA EXOTÉRMICA
- CABO DE COBRE NU Ø 35mm² INTERLIGAÇÃO O ANEL INFERIOR AO SUPERIOR.
- CABO DE COBRE NU Ø 35mm² ANEL SUPERIOR FIXADO AO TELhado A CADA 1 METRO.
- CABO DE COBRE NU Ø 50mm² ANEL INFERIOR ENTERRADO NO SOLO.
- ELETRODUTO PVC RÍGIDO Ø 1" DE 3 METROS PARA PROTEÇÃO DOS CABOS DE INTERLIGAÇÃO.
- BARRA DE AÇO GALVANIZADO A FOGO Ø 8mm (REBAR)
- HASTE TERRA COPPERWELD 5/8" x 3,00m, COM CAIXA DE VISITA EM PVC DE 300mm. FIXAÇÃO DO CABO POR SOLDA EXOTÉRMICA.
- HASTE TERRA COPPERWELD 5/8" x 3,00m, SEM CAIXA DE VISITA FIXAÇÃO DO CABO POR SOLDA EXOTÉRMICA.
- CAIXA DE EQUALIZAÇÃO DE ATERRAMENTO INSTALADA NA CASA DO GERADOR.

## NOTAS

- 01 - A SOLDA EXOTÉRMICA EXECUTADA DEVERÁ PREENCHER TODA REGIÃO DESTINADA A LIGAÇÃO COM METAL, AO RETIRAR A CARAPA;
- 02 - A UTILIZAÇÃO DO NÍVEL 3 ESTÁ DE ACORDO COM A NORMA NBR5419 UTILIZANDO MÉTODO GAIOLA DE FARADAY;
- 03 - DEVERÁ EXISTIR UM SUPORTE PARA FIXAÇÃO DE CABOS A CADA 1m DE DISTÂNCIA NAS TELHAS UTILIZANDO PRESILHAS FIXADAS NO ADERIDISCO COM PORCA E ARRUELA. O ADERIDISCO É FIXADO NA SUPERFÍCIE COM ADESIVO PARA SUPERFÍCIES POROSAS OU CIMENTÍCIAS ;
- 04 - A CAIXA DE EQUALIZAÇÃO UTILIZADA SERÁ INSTALADA NA FACE INTERNA DA ALVENARIA DA ESTRUTURA DE MEDIÇÃO;
- 05 - TODAS AS TUBULAÇÕES METÁLICAS QUE CRUZAREM O ANEL DE ATERRAMENTO DEVERÃO SER INTERLIGADAS A ESSE NO PONTO DE CRUZAMENTO;
- 06 - OS CONDUTORES DE DESCIDA NÃO PODERÃO TER EMENDAS EXCETO NOS PONTOS DE MEDIÇÃO E ATRAVÉS DE CONECTORES APROPRIADOS;
- 07 - PROCEDER VISTÓRIAS DO SISTEMA A TODO ANO E QUANDO HOUVER OCORRÊNCIA DE DESCARGA;
- 08 - O SUBSISTEMA DE CAPTAÇÃO É FORMADO POR CONDUTOR DE COBRE NU Ø 35mm² PERIFÉRICO EM FORMA DE ANEL CONTOURNANDO TODA COBERTURA E AFASTADO NO MÁXIMO 0,50m DA BORDA;
- 09 - A MEDIÇÃO DA RESISTÊNCIA DE ATERRAMENTO DEVERÁ SER FEITA POR MEIO DAS CAIXAS DE VISITAS E DA BEP INSTALADA NA PAREDE DE MEDIÇÃO;
- 10 - DESCIDAS: INICIARÃO COM A INTERLIGAÇÃO DO ANEL SUPERIOR, ONDE OS CABOS SERÃO FIXADOS, POR MEIO DE CLIPS, AOS RE-BAR QUE DESCE ATÉ A FUNDAÇÃO E INTERLIGA AO ANEL INFERIOR POR MEIO DE CABO Ø 50mm²;
- 11 - A MALHA DE ATERRAMENTO SERÁ POR CABO Ø 50mm² ENTERRADO E CONECTADO AS HASTE POR MEIO DE SOLDA EXOTÉRMICA.

## REFERÊNCIAS

Nº	DATA	REVISÃO CONFORME ANÁLISE TÉCNICA - VERSÃO: 00	TERA	A.MELO
01	02/2020	REVISÃO CONFORME ANÁLISE TÉCNICA - VERSÃO: 00	TERA	A.MELO
Nº	DATA	DESCRIÇÃO	DESENHO	VERIF.

## REVISÃO

## EMPRESA

**TERA**  
e-mail: tera.lda@oi.com.br  
(71) 3240-9357

## RESPONSÁVEL TÉCNICO



PREFEITURA MUNICIPAL DE SANTA LUZIA  
ADM. DELEGADO CHRISTIANO XAVIER

## OBRA/ENDEREÇO

MERCADO MUNICIPAL DE SANTA LUZIA/MG  
AV. DAS INDÚSTRIAS S/N- NOVO CENTRO, SANTA LUZIA/MG

## DENOMINAÇÃO DO DESENHO

**SPDA**

## FOLHA

FACHADA E DETALHES

**SP-02/02**

## RESPONSÁVEL TÉCNICO

ANTONIO DE MELO PRADO CREA : 23.141-D/MG

## DATA : JAN/2020

## ESCALA : 1/75

ORDEM DE SERVIÇO Nº:  
10/2019

## FASE

PROJETO EXECUTIVO

## DESENHO

TERA

## ARQUIVO

MERC-EL-PE-01-SP-COB-R01