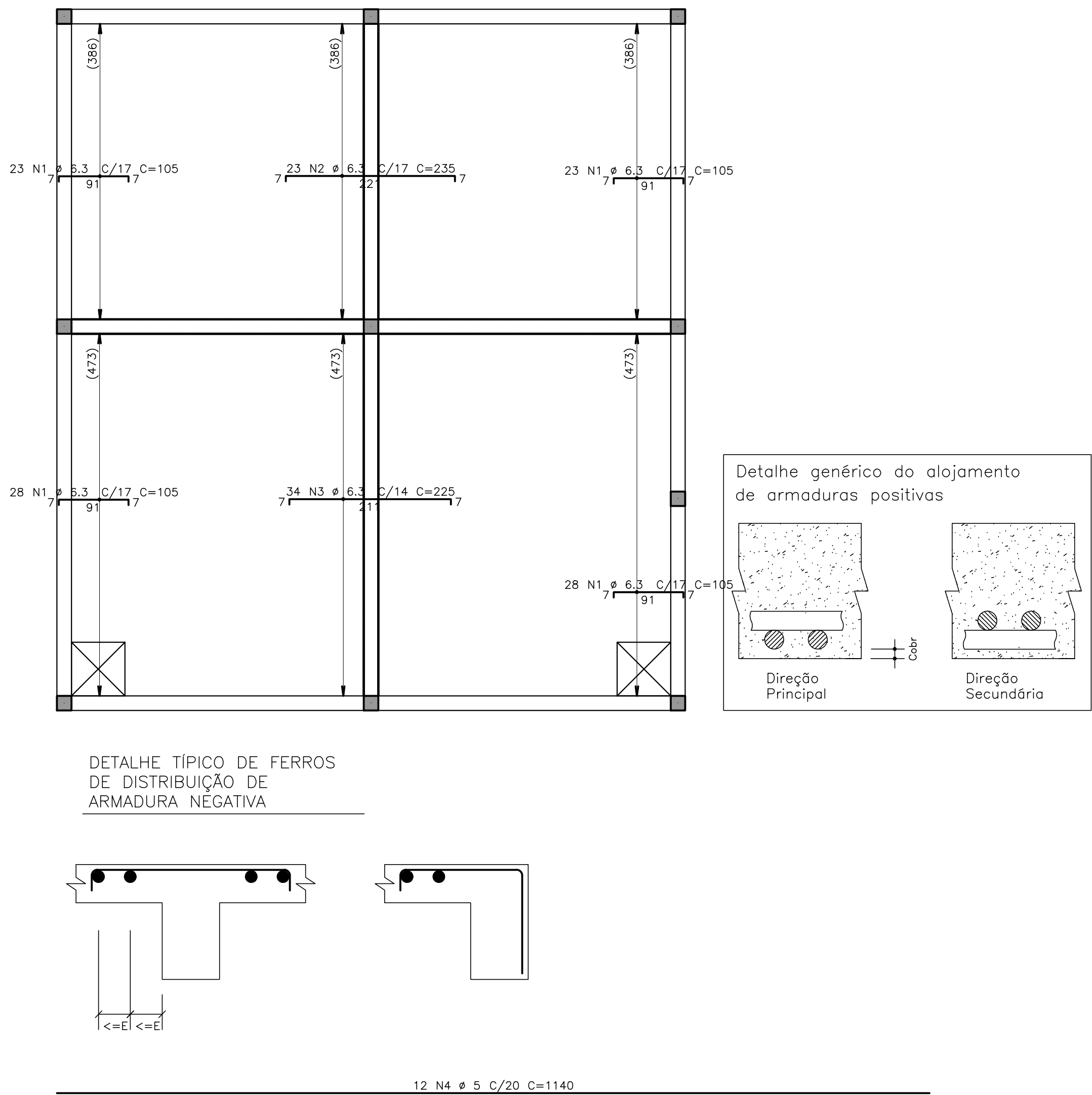
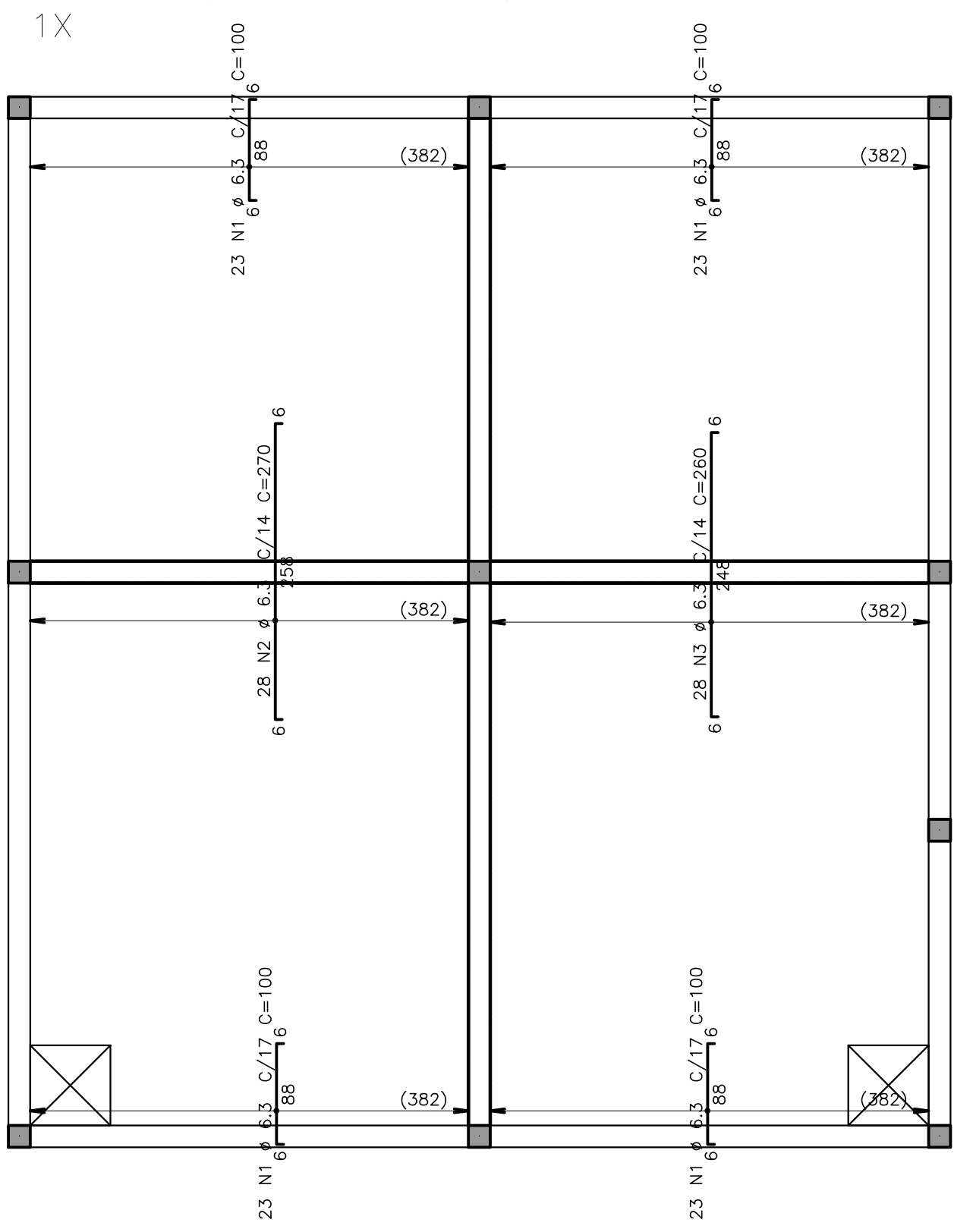


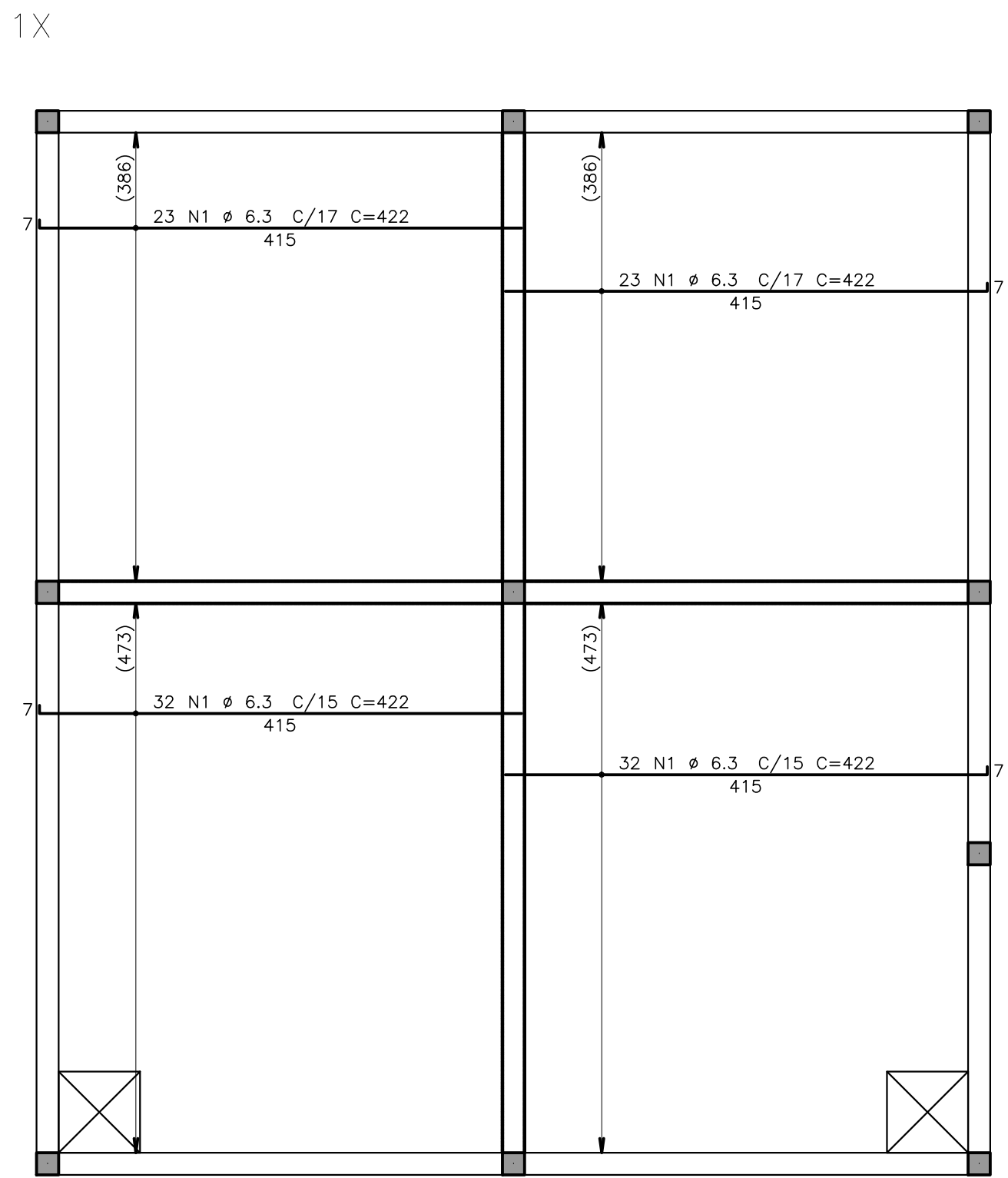
COBERTURA (NIVEL 4.00) – ARM. NEGATIVA HORIZONTAL



COBERTURA (NIVEL 4.00) – ARM. NEGATIVA VERTICAL



COBERTURA (NIVEL 4.00) – ARM. POSITIVA HORIZONTAL



COBERTURA (NIVEL 4.00) – ARM. POSITIVA VERTICAL



ÇO	POS	BIT (mm)	QUANT	COMPRIMENTO UNIT (cm)	TOTAL (cm)
COBERTURA (NIVEL 4.00) – ARM. NEG. HORIZONTAL					
50A	1	6.3	102	105	10710
50A	2	6.3	23	235	5405
50A	3	6.3	34	225	7650
50B	4	6	12	1140	13680
COBERTURA (NIVEL 4.00) – ARM. NEG. VERTICAL					
50A	1	6.3	92	100	9200
50A	2	6.3	28	270	7560
50A	3	6.3	28	260	7280
COBERTURA (NIVEL 4.00) – ARM. POS. HOR.					
50A	1	6.3	110	422	46420
COBERTURA (NIVEL 4.00) – ARM. POS. VERT.					
50A	1	6.3	52	512	26624
50A	2	6.3	46	425	19550

RESUMO AÇO CA 50-60			
ÇO	BIT (mm)	COMPR (m)	PESO (kg)
60B	5	137	21
50A	6.3	1404	344
Peso Total		60B =	21 kg
Peso Total		50A =	344 kg

**ESCALA:**  
BLOCOS: 1:25  
PILARES: SEÇÃO 1:35 / CORTE 1:20  
VIGAS: SEÇÃO 1:50 / CORTE 1:25  
LAJES: 1:50

SECRETARIA DE OBRAS PÚBLICAS DEPARTAMENTO DE ENGENHARIA E ARQUITETURA			PREFEITURA MUNICIPAL DE SANTA LUZIA ADM. DELEGADO CHRISTIANO XAVIER	
SECRETÁRIO DE OBRAS			BRUNO MÁRCIO MOREIRA ALMEIDA	
RT:	ENGº HUGO KENJI INATOMI - CREA/SP 5063373661 D		IMPLANTAÇÃO DO CRAS - CURUMIN	
PROJETISTA:	HUGO KENJI INATOMI		PROJETO EXECUTIVO DE ESTRUTURA ARMAÇÃO - LAJES	
REVISÃO	DATA	DESCRIÇÃO	CONTEÚDO DA PRANCHA:	ESCALA: INDICADA
△	01/03/21	REVISÃO DO CARIMBO	26/08/2019	2
△	24/02/21	RETRADA ALGUMAS LAJES EM BALANÇO, UNIFICAÇÃO DAS VIGAS DA RECEPÇÃO		
△	26/08/19	EMIÇÃO INICIAL		
△				