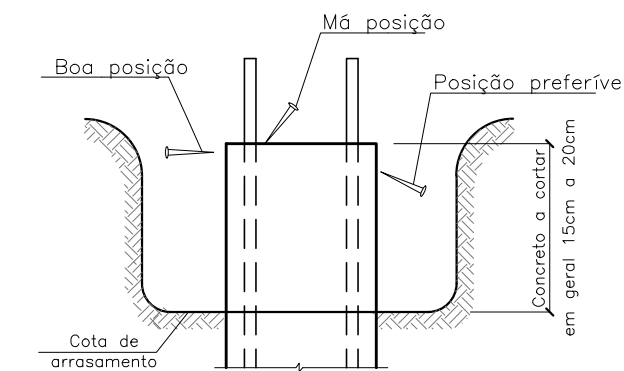


PLANTA DAS FUNDAÇÕES – ESTACAS ESCAVADA
ESC. 1:50

NOTAS - ESTACAS ESCAVADAS

- 1) COMPRIMENTO ÚTIL PREVISTO PARA AS ESTACAS (VER DETALHE) E DEVERÁ SER CONFIRMADO "IN LOCO" POR ENGENHEIRO GEOTÉCNICO NO INÍCIO DOS SERVIÇOS.
- 2) COMPRIMENTOS ESTIMADOS A PARTIR DO TERRENO NATURAL. CASO HAJA ATERROS DE ATÉ 1m DE ESPESSURA DEVE-SE MANTER O COMPRIMENTO PROPOSTO; NO CASO ONDE HOUEVER ALTURAS MAIORES QUE 1m DE ATERRO, DEVE-SE CONTACTAR O PROJETISTA PARA TOMADA DE DECISÃO;
- 3) DURANTE A EXECUÇÃO DAS ESTACAS A OBRA DEVERÁ CUIDAR PARA QUE SEJA MANTIDA SUA VERTICALIDADE, A FIM DE NÃO CAUSAR DESAPRUMOS EXCESSIVOS E/OU PRODUIR SOLICITAÇÕES NÃO PREVISTAS; O DESAPRUMO MÁXIMO TOLERADO É DE 1% DO COMPRIMENTO TOTAL DA ESTACA.
- 4) AS ESTACAS SERÃO ARRASADAS NAS COTAS DE PROJETO, PENETRANDO NO INTERIOR DO RESPECTIVO BLOCO DE COROAMENTO; PARTE DA FERRAGEM VERTICAL DOS BROCAS SERÁ DEIXADA IMERSA NOS BLOCOS; O CORTE DAS ESTACAS SERÁ FEITO DE MODO CUIDADOSO, PARA RESULTAR EM SUPERFÍCIE DE TOPO PLANA, SEGUINDO OS CRITÉRIOS ABAIXO INDICADOS. DETALHE PARA ARRASAMENTO DAS ESTACAS



- 5) APÓS O ARRASAMENTO SERÁ LEVANTADO A POSIÇÃO REAL DE CADA ESTACA E CALCULADAS AS EXCENTRICIDADES RESULTANTES; A EXCENTRICIDADE MÁXIMA TOLERADA É DE 10% DO DIÂMETRO DA ESTACA; ESTACAS COM EXCENTRICIDADES MAIORES SERÃO ANALISADOS CASO A CASO.

LEGENDA - ESTACAS ESCAVADAS

- 20 ESTACAS ESCAVADAS Ø30cm C=5m - 8lf
- 13 ESTACAS ESCAVADAS Ø30cm C=7m - 12lf
- 16 ESTACAS ESCAVADAS Ø30cm C=9m - 25lf

ARQUIVOS DE REFERÊNCIA

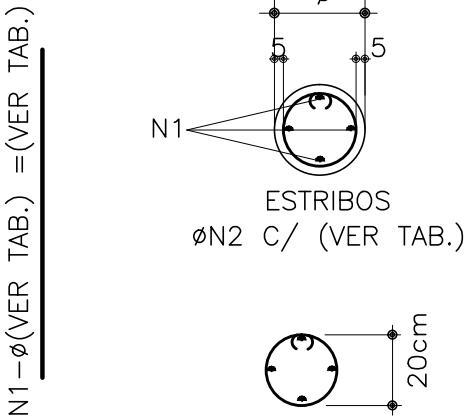
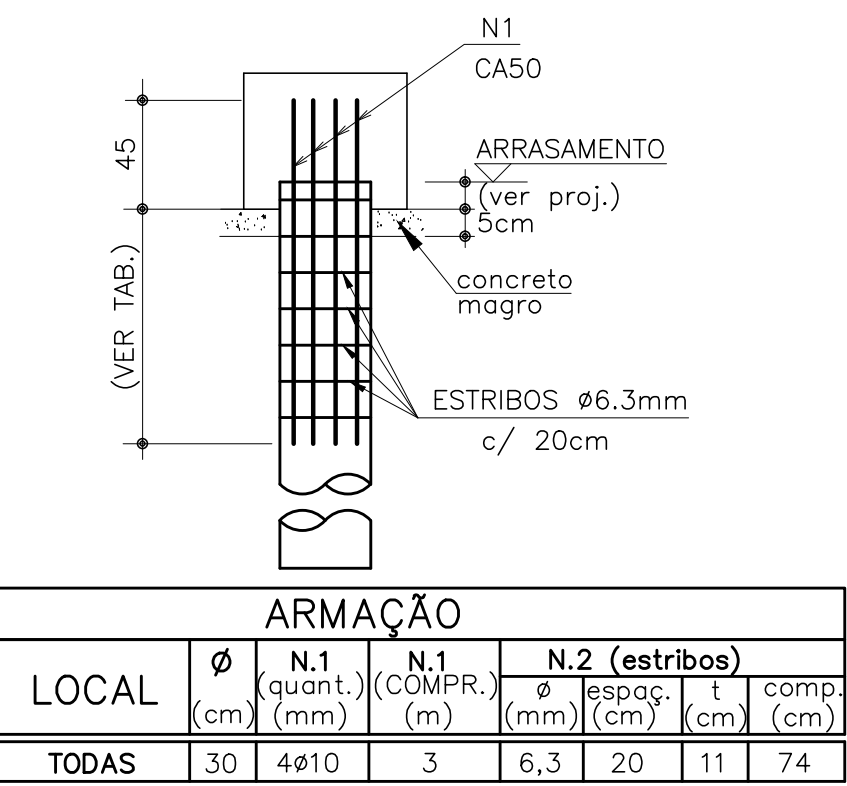
-SONDAGEM À PERCUSSÃO REALIZADA PELA "TORRES GEOTECNIA", RELATÓRIO 276.4 DATADO DE 27 DE FEVEREIRO DE 2020;

ELEMENTOS DE REFERÊNCIA

- NORMAS BRASILEIRAS:
- NBR 6118/2014 (PROJETO DE ESTRUTURAS DE CONCRETO-PROCEDIMENTO).
 - NBR 6122/2019 (PROJETO E EXECUÇÃO DE FUNDAÇÕES-PROCEDIMENTO).
 - NBR 8036/1983 (PROGRAMA DE SONDAGENS DE SIMPES RECONHECIMENTO DOS SOLOS PARA FUNDAÇÕES DE EDIFÍCIOS).
 - NBR 6484/2001 (SOLO - SONDAGENS DE SIMPES RECONHECIMENTO COM SPT - MÉTODO DE ENSAIO).
 - NBR 14931/2003 (EXECUÇÃO DE ESTRUTURAS DE CONCRETO-PROCEDIMENTO).

DETALHE TÍPICO DAS ESTACAS ESCAVADAS

SEM ESCALA



CARACTERÍSTICAS DOS MATERIAIS

CONCRETO fck > 25,0 MPa
MÓDULO DE ELASTICIDADE > 25000 MPa
BRITA 1+2
SLUMP TEST: 80±20 mm
CONSUMO DE CIMENTO ≥ 300 kg/m³
UTILIZAR FUNIL DE CONCRETAGEM E APILOAR O FUNDO DA ESTACA IMEDIATAMENTE ANTES DA CONCRETAGEM.

△		
△		
△		
△	01/03/21	REVISÃO DO CARIMBO
△	24/02/21	EMISSIONAL INICIAL
REVISÃO	DATA	DESCRIÇÃO

SECRETARIA DE OBRAS PÚBLICAS DEPARTAMENTO DE ENGENHARIA E ARQUITETURA	
SECRETÁRIO DE OBRAS	BRUNO MÁRCIO MOREIRA ALMEIDA
RT:	ENGº HUGO KENJI INATOMI - CREA/SP 5063373661 D
PROJETISTA:	HUGO KENJI INATOMI

PREFEITURA MUNICIPAL DE SANTA LUZIA ADM. DELEGADO CHRISTIANO XAVIER	
CONTEÚDO DA PRANCHA: IMPLANTAÇÃO DO CRAS - CURUMIN PROJETO EXECUTIVO DE FUNDAÇÕES PLANTA E DETALHES	
ESCALA:	INDICADA
DATA:	24/02/2021
FOLHA:	01/01
REVISÃO:	1