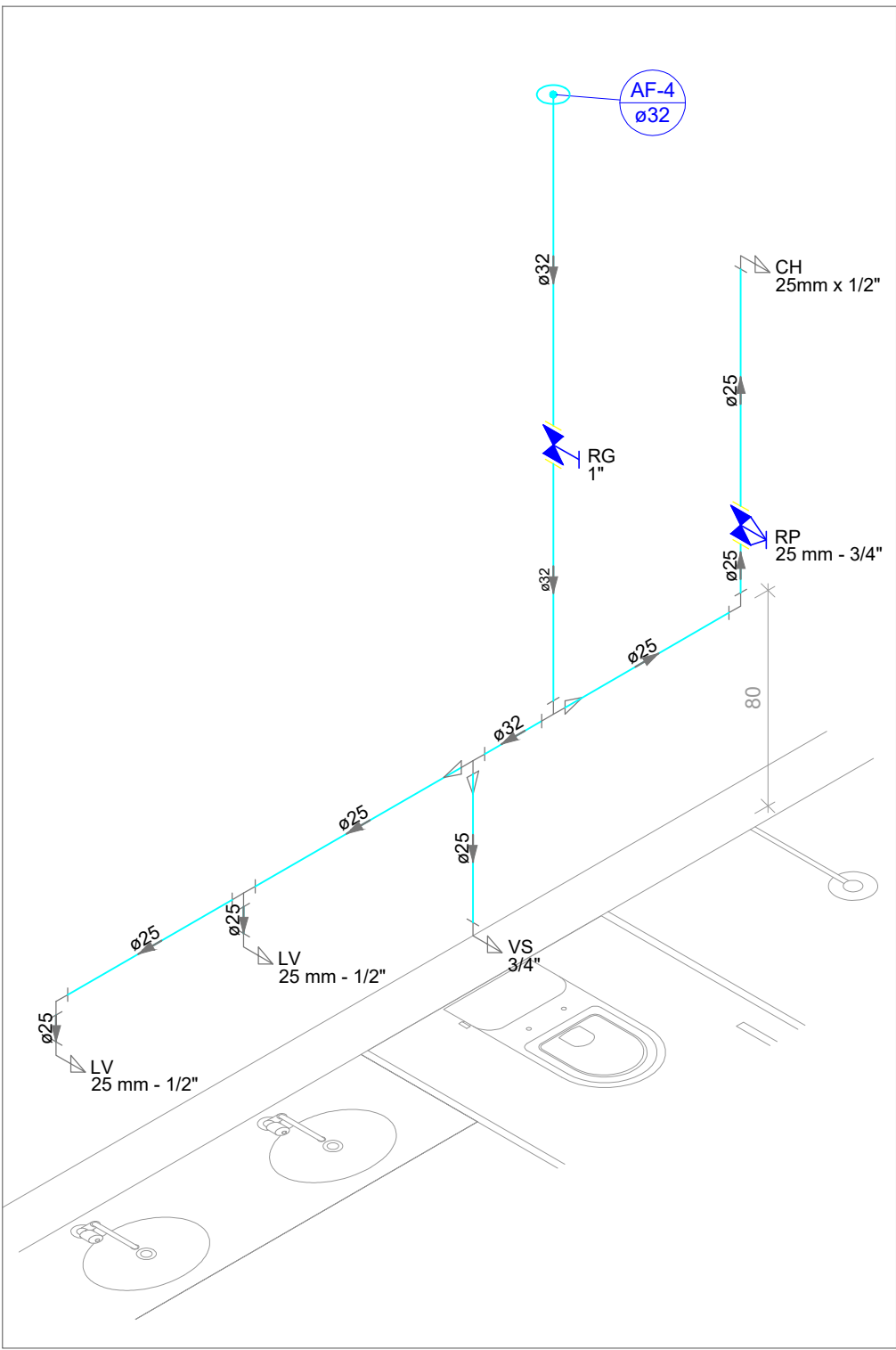
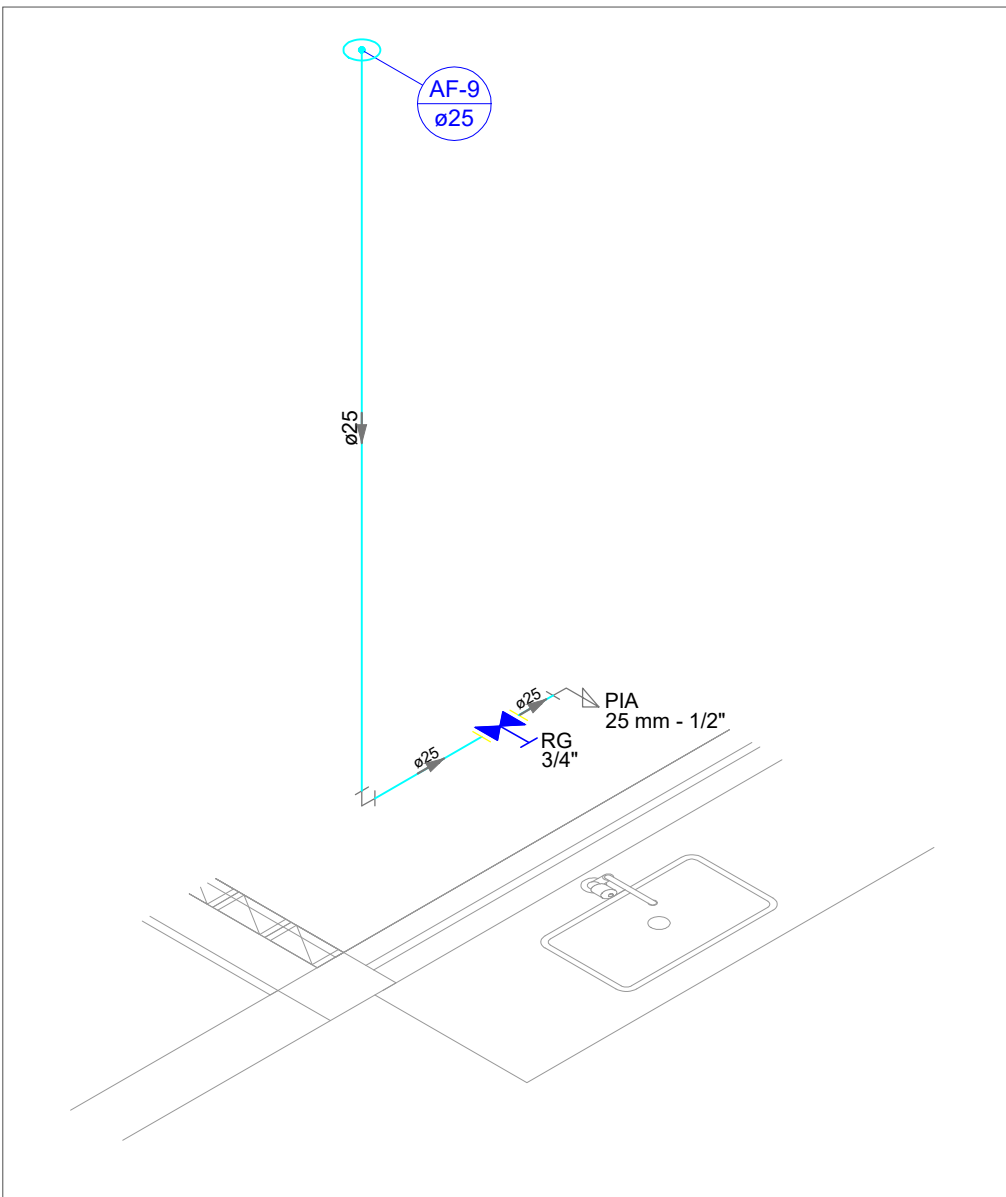


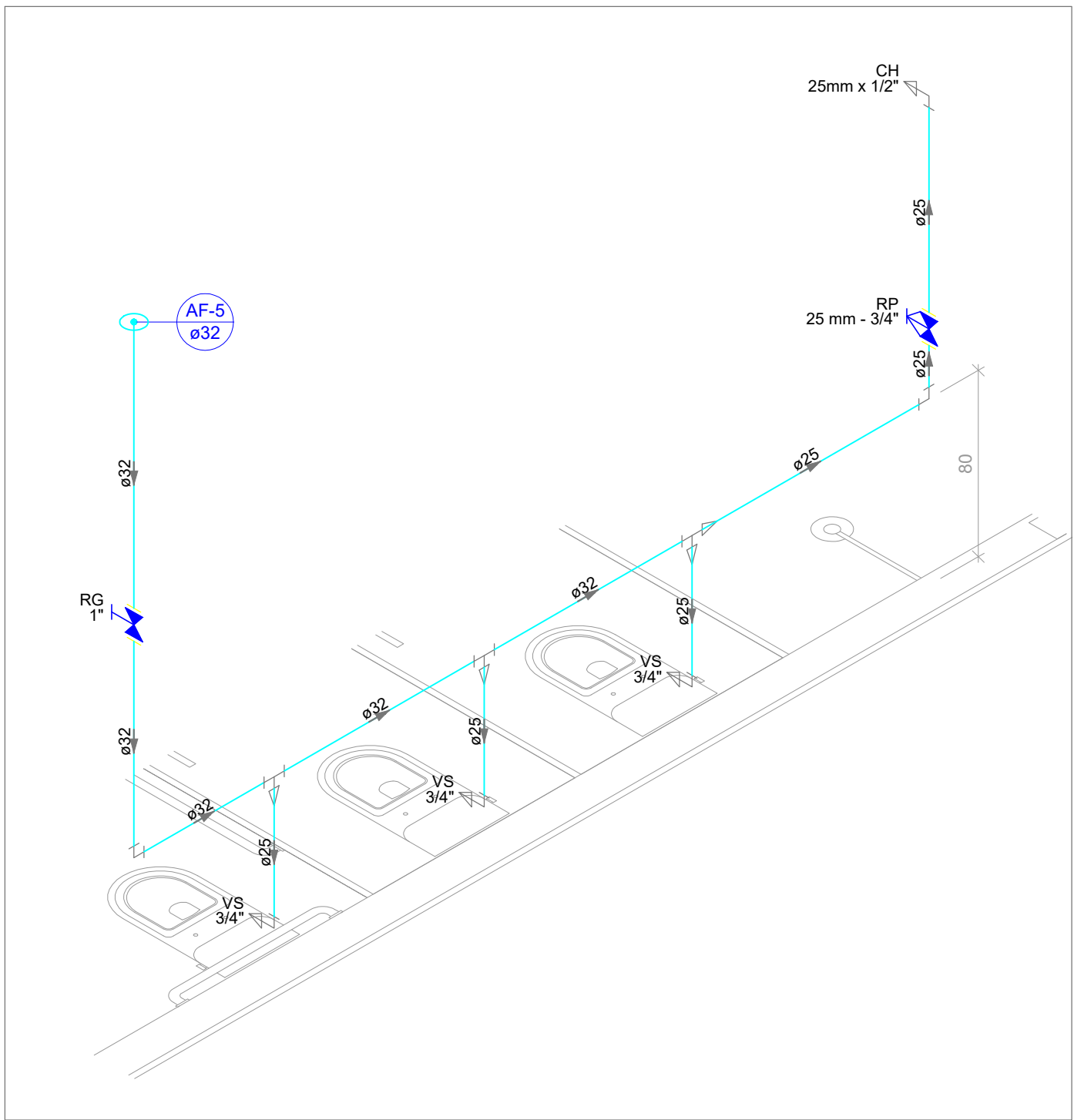
Água fria - Planta do térreo da edificação  
Escala 1:50



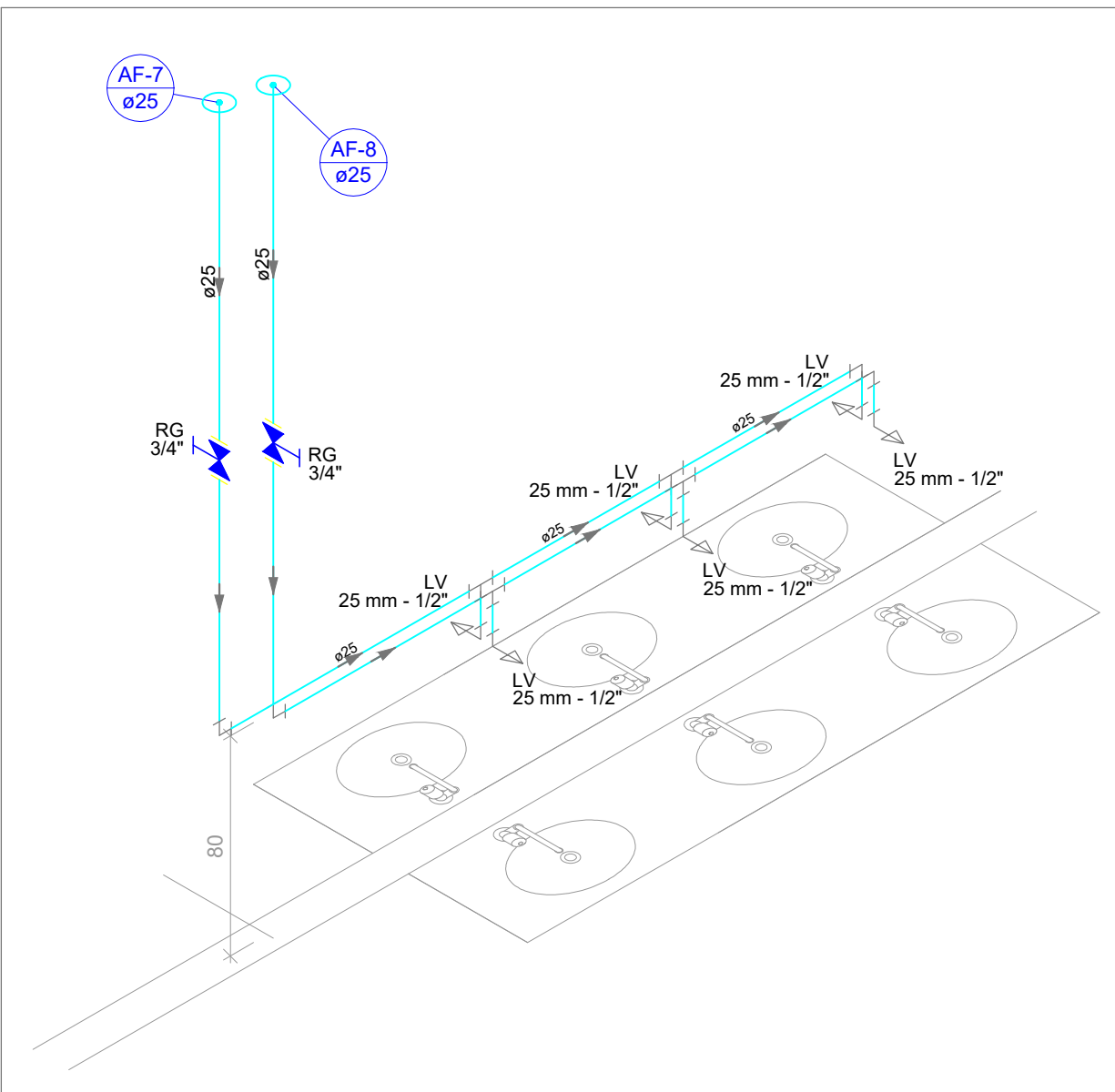
Detalhe H1  
Escala 1:25



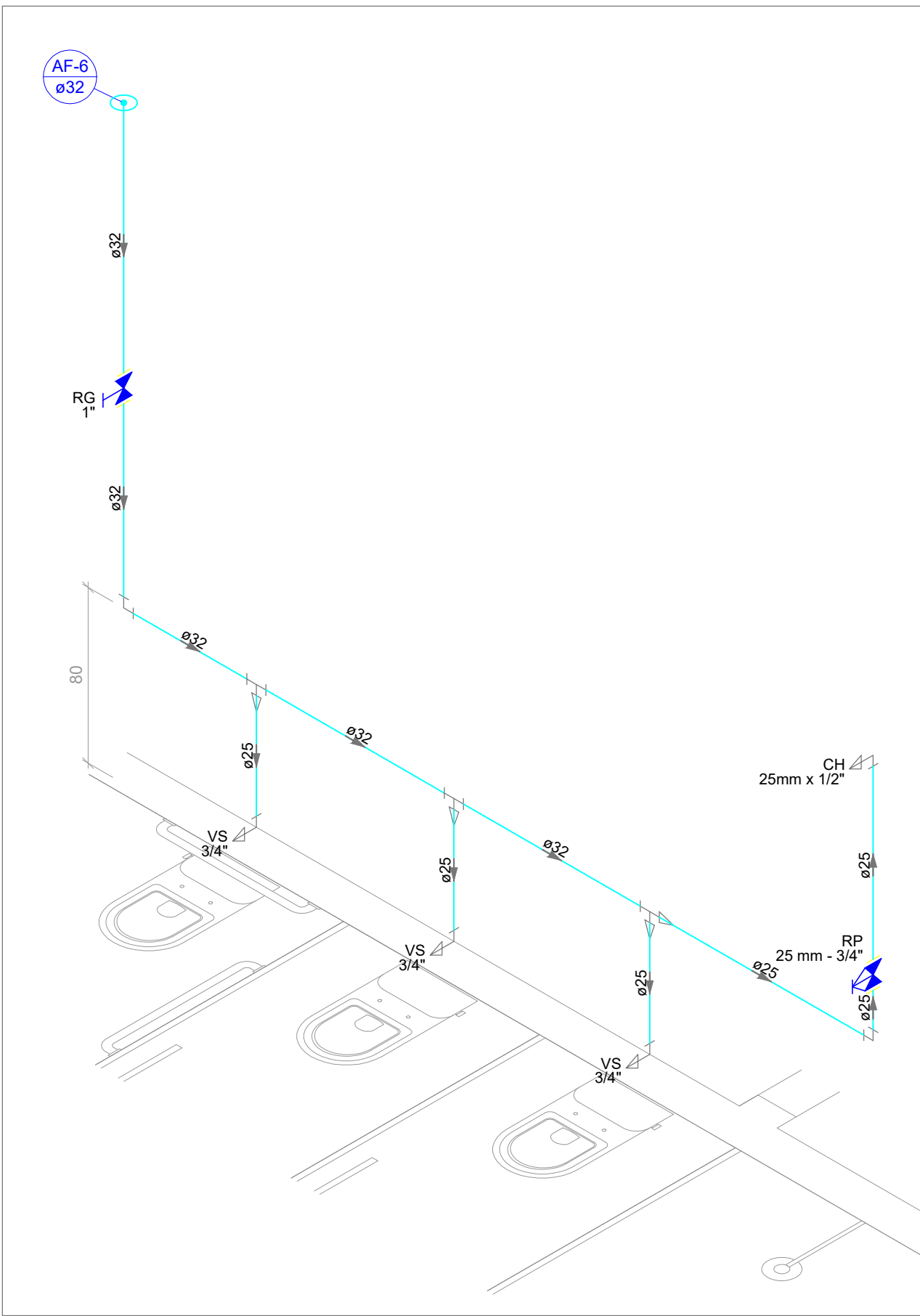
Detalhe H5  
Escala 1:25



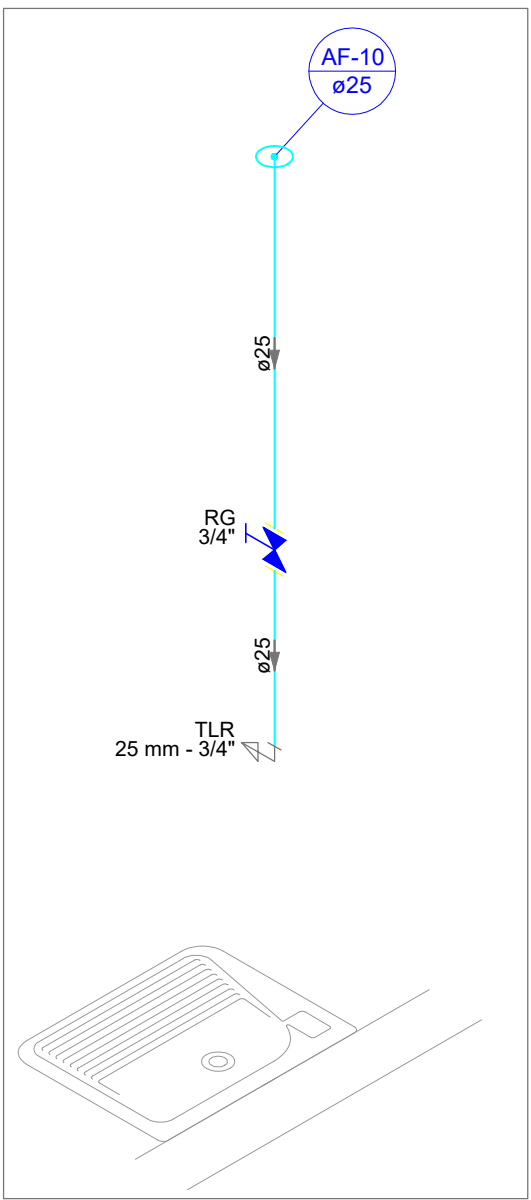
Detalhe H2  
Escala 1:25



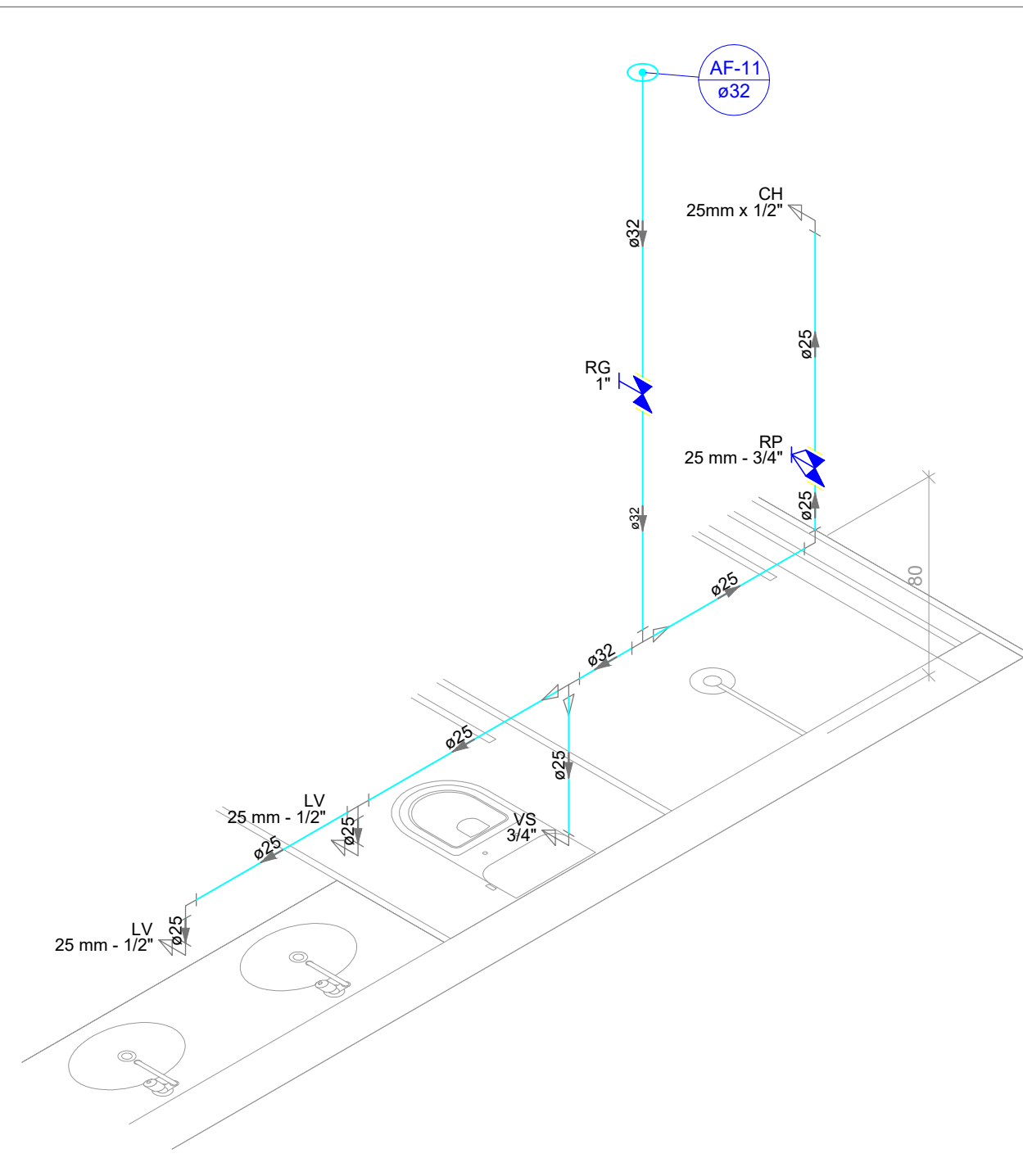
Detalhe H4  
Escala 1:25



Detalhe H3  
Escala 1:25



Detalhe H6  
Escala 1:25



Detalhe H7  
Escala 1:25

NOTAS:

1. PROJETO EM CONFORMIDADE COM A NBR-5626/1996 INSTALAÇÃO PREDIAL DE ÁGUA FRIA E A NBR-8160/1997 - SISTEMAS PREDIAIS DE ESGOTO SANITÁRIO.
2. NÃO É PERMITIDO O LANÇAMENTO DE ÁGUAS PROVENIENTES DO EXTRAVASOR EM REDES DE ÁGUAS SERVIDAS.
3. NO BARRILETE DEVE SER INSTALADA TUBULAÇÃO DE VENTILAÇÃO COM MESMO DIÂMETRO DO RESPECTIVO BARRILETE E NÍVEL DE SAÍDA ACIMA DO NÍVEL DE EXTRAVASÃO DA CAIXA.
4. TODAS AS CONEXÕES DEVERÃO SER LIXADAS ANTES DE COLADAS.
5. ESTE PROJETO PREVÊ TUBULAÇÕES E CONEXÕES DE PVC. SOLDADENS. SOMENTE É PERMITIDO O USO DE SISTEMA DE ROSCA NAS CONEXÕES DOS APARELHOS HIDRÁULICOS.
6. TODAS AS FURAÇÕES REPRESENTADAS EM PROJETO DEVERÃO SER APROVADAS PELO PROJETISTA DE ESTRUTURAS.
7. AS SETAS NAS TUBULAÇÕES INDICAM O SENTIDO DE FLUXO DA REDE.
8. NÃO É PERMITIDA A ALTERAÇÃO DA FORMA DAS TUBULAÇÕES ATRAVÉS DE AQUECIMENTO PARA A OBTENÇÃO DE BOLSAS DE ENCAIXE OU CURVAS.
9. TODOS OS PONTOS DE UTILIZAÇÃO DEVERÃO SER FORNIDOS COM JOELHO NA COR AZUL COM BUCHA DE LATÃO.
10. NO MOMENTO DE SE REALIZAR UMA CONEXÃO VERIFICAR SE A BOLSAS DO TUBO A SER LANÇADO ENCONTRA-SE COM SUA TOTAL INTEGRIDADE E LIVRE DE TRINÇAS, SUJEIRAS E GRAXAS.
11. APÓS O TÉRMINO DAS INSTALAÇÕES, VERIFICAR SE NÃO HÁ VAZAMENTOS NAS REDES BEM COMO A INTEGRIDADE DAS CONEXÕES ATRAVÉS DE TESTE DE ESTANQUEIDADE.
12. O EXTRAVASOR DAS CAIXAS (LADRÃO) DEVERÁ POSSUIR DIÂMETRO DO TUBO SUPERIOR AO DA ALIMENTAÇÃO.
13. RECOMENDA-SE QUE A LIMPEZA DAS CAIXAS D'ÁGUA SEJA FEITA NO MÁXIMO A CADA 6 MESES.
14. A ÁGUA ORÇADA DA SAÍDA DA TUBULAÇÃO DE LIMPEZA + EXTRAVASÃO DEVE SER DIRECIONADA AOS COLTORES DE ÁGUAS PLUVIAIS (PREFERENCIALMENTE SISTEMAS SUPERFICIAIS, COMO BARJETAS E CANALETAS, QUE EVIDENCIAM POSSÍVEL MAU FUNCIONAMENTO DA TORNEIRA BOA E A NECESSIDADE DE REPARO).
15. A TUBULAÇÃO DE EXTRAVASÃO DEVE SER INSTALADA LIGEIRAMENTE ACIMA DO NÍVEL MÁXIMO NORMAL DE ÁGUA, EVITANDO O TRANSBORDAMENTO SOBRE A COBERTURA EM CASO DE MAU FUNCIONAMENTO DA TORNEIRA BOA.
16. A BASE DO RESERVATÓRIO DEVE SER, OBRIGATORIAMENTE, ELEVADA PELO MENOS (01) UM METRO EM RELAÇÃO AO NÍVEL DA LAJE DE COBERTURA.
17. ALTURAS RELEVANTES:
  - BARRILETE: 10 CM EM RELAÇÃO À LAJE.
  - PONTO DE ÁGUA DO VASO SANITÁRIO COM CAIXA ACOPLADA: 20 CM.
  - PONTO DE ÁGUA DO LAVATÓRIO E PIA: 40 CM.
  - REGISTRO DE GAVETA: 180 CM / 45 CM.
  - CHUVEIRO: 210 CM.
  - DRENO DE AR CONDICIONADO: 220 CM.
18. AS INCLINAÇÕES PREVISTAS EM PROJETO DEVEM SER RIGOROSAMENTE SEGUIDAS, E AFERIDAS ATRAVÉS DE MANGUEIRA DE NÍVEL.
19. SÃO PROIBIDOS DESVIOS EM 90º EM TRECHOS HORIZONTAIS DE ESGOTO, E NAS MUDANÇAS DE TRAJETÓRIA DO ESGOTO DE VERTICAL PARA HORIZONTAL E VICE-VERSA, DEVERÃO SER UTILIZADAS CURVAS DE RAIO CURTO.
20. AS COLUNAS DE VENTILAÇÃO DEVEM SER LEVADAS ATÉ PELO MENOS 30 CM ACIMA DO TELHADO. NO FIM DA COLUNA, DEVE SER INSTALADO TERMINAL DE VENTILAÇÃO, CONFORME DETALHE.
21. NENHUMA TUBULAÇÃO PODE SER INSTALADA COM INCLINAÇÃO SUPERIOR A 5%.
22. ALTERNATIVAMENTE AS DE CONCRETO, PODERÃO SER INSTALADAS CAIXAS DE INSPEÇÃO E GOROURA PRÉ-FABRICADAS. NESSE CASO, SEGUR ORIENTAÇÃO DO FABRICANTE PARA DIMENSIONAMENTO E INSTALAÇÃO.
23. DEVERÁ SER UTILIZADO PROLONGADOR NAS CAIXAS SIFONADAS PARA QUE AS ALTURAS E INCLINAÇÕES SEJAM RESPEITADAS.
24. AS CAIXAS DE CONCRETO, QUANDO MOLDADAS IN LOCO, DEVEM TER SUA EXECUÇÃO INICIADA PELO FUNDO, SEGUIDO PELAS PAREDES LATERAIS (APOIADAS SOBRE O FUNDO) E PELA TAMPA.
25. OS DRENOS DOS ARES CONDICIONADOS DEVERÃO SER EXECUTADOS COM TUBULAÇÃO DE ÁGUA FRIA DE 20MM, E DIRECIONADOS PARA AS CAIXAS SIFONADAS OU JARDIM, CONFORME INDICAÇÃO EM PROJETO.
26. DEVERÁ SER UTILIZADO PROLONGADOR NAS CAIXAS SIFONADAS PARA QUE AS ALTURAS E INCLINAÇÕES SEJAM RESPEITADAS.

Legenda	
	Hidrômetro
	Registro de Pressão com PVC soldável
	Registro de Gaveta c/ anel de PVC soldável
	Registro de Esgoto V/S compacto soldável

Legenda de condutos	
	Água fria
	Alimentação

ÁREA DESTINADA A CARIMBOS E ASSINATURAS



PREFEITURA MUNICIPAL DE SANTA LUZIA  
ADM. DELEGADO CHRISTIANO XAVIER

NÚMERO	DISCIPLINA	ETAPA	DATA
001	HIDROSSANITÁRIO	PROJETO BÁSICO	20/04/2021
CONTEÚDO DA PRONCHIA			FOLHA
ÁGUA FRIA			01/04
PLANTA DO TÉRREO E DETALHES ISOMÉTRICOS			REVISÃO
CRAS CURUMIM			00

DIREITOS RESERVADOS (L.º FEDERAL Nº 10.519/2002). A REPRODUÇÃO OU EXECUÇÃO TOTAL OU PARCIAL DESTE PROJETO, SEM PRÉVIA AUTORIZAÇÃO, SUJEITA O RESPONSÁVEL AS MEDIDAS LEGAIS CABÍVEIS.