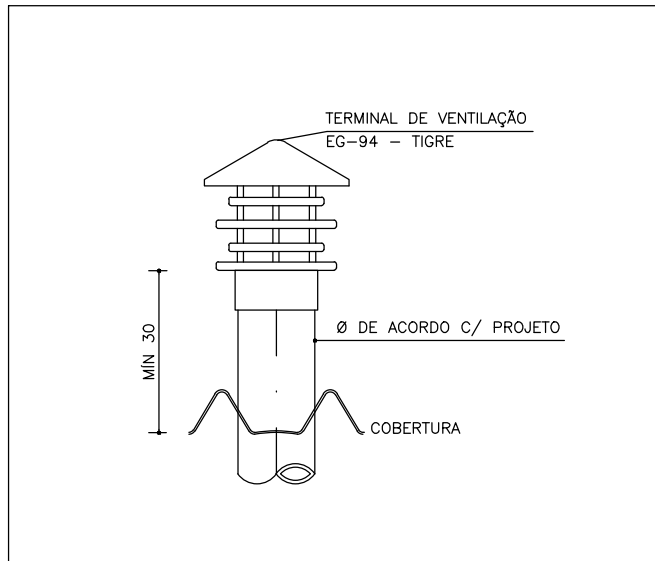


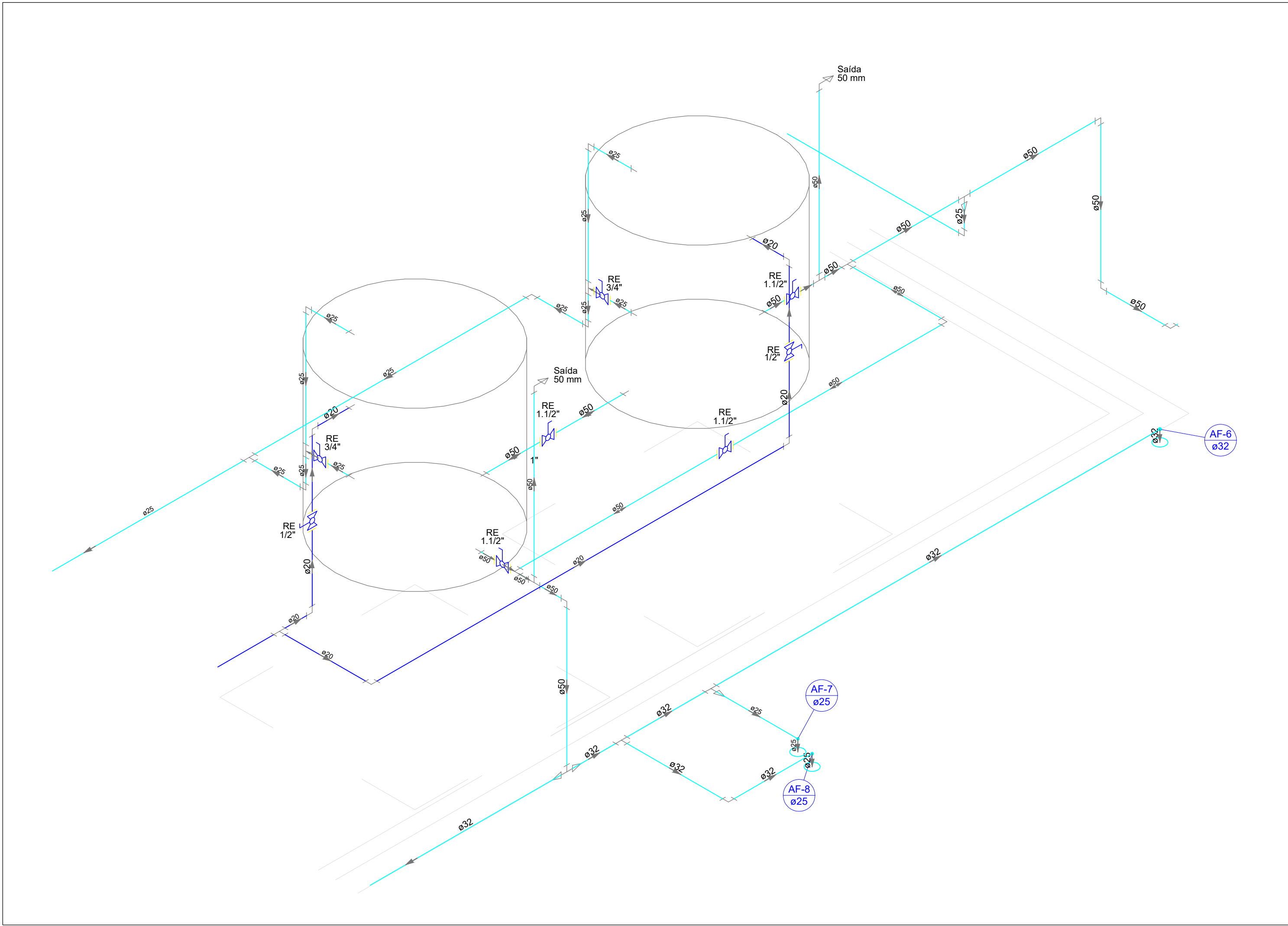
Água fria - Planta da cobertura da edificação  
Escala 1:50

Lista de Materiais - Têrreo		
Alimentação		
PVC rígido soldável		
Adapt. sold. curto c/boia-rosca p registro	20 mm - 1/2"	2 pc
Joelho 45° soldável	20 mm	3 pc
Joelho 90° soldável	20 mm	7 pc
Lua soldável	20 mm	1 pc
Tubos	20 mm	122,89 m
Tê 90 soldável	20 mm	2 pc
Água fria		
Aparelho		
Betoneira	25mmx 1/2"	2 pc
Chuveiro	25mm x 1/2"	4 pc
Torneira de Jardim	20mm x 1/2"	2 pc
Torneira de Pila de Cozinha	25 mm - 1/2"	1 pc
Torneira de Tanque de Lavar	25mm x 3/4"	1 pc
Torneira de lavatório	25 mm - 1/2"	10 pc
Vaso Sanitário c/ ox. acoplada	1/2"	8 pc
Metas		
Registro de gaveta c/ canopia cromada	3/4"	4 pc
Registro de pressão c/ canopia cromada	3/4"	4 pc
PVC Acessórios		
Engate flexível cobre cromado com canopia	1/2 - 3/8m	8 pc
Engate flexível plástico	1/2 - 3/8m	12 pc
PVC conexões		
Joelho de redução soldável c/ rosca	25 mm - 1/2"	8 pc
Lua soldável c/ rosca	25 mm - 3/4"	4 pc
PVC rígido soldável		
Adapt. sold. curto c/boia-rosca p registro	25 mm - 3/4"	12 pc
Bucha de redução sold. curta	32 mm - 25 mm	4 pc
Joelho 45° soldável	20 mm	4 pc
Joelho 90° soldável	20 mm	12 pc
Lua soldável	20 mm	2 pc
Tubos	20 mm	15,00 m
Tê 90 soldável	20 mm	37,66 m
Tubo de redução 90 soldável	32 mm - 25 mm	10 pc
PVC soldável azul c/ bucha latão		
Joelho 90° soldável com bucha de latão	20 mm - 1/2"	2 pc
Joelho de redução 90° soldável com bucha de latão	25 mm - 1/2"	17 pc

Lista de Materiais - Cobertura		
Alimentação		
Metas		
Registro esfera VS compacto soldável PVC	20 mm	2 pc
PVC rígido soldável		
Adapt. sold. c/ flange livre p/ ox. d'água	20 mm - 1/2"	2 pc
Joelho 90° soldável	20 mm	6 pc
Torneira de bota	1/2"	2 pc
Tubos	20 mm	10,62 m
Tê 90 soldável	20 mm	1 pc
Água fria		
Metas		
Registro esfera VS compacto soldável PVC	25 mm	2 pc
PVC rígido soldável	50 mm	4 pc
PVC rígido soldável		
Adapt. sold. c/ flange livre p/ ox. d'água	32 mm - 1"	1 pc
Joelho 90° soldável	50 mm - 1.1/2"	1 pc
Adapt. sold. longo c/ flange p/ox. d'água	25 mm - 3/4"	4 pc
Joelho 90° soldável	50 mm - 1.1/2"	4 pc
Bucha de redução sold. longa	50 mm - 25 mm	1 pc
Joelho 90° soldável	50 mm - 32 mm	2 pc
Joelho 90° soldável	25 mm	12 pc
Joelho 90° soldável	32 mm	6 pc
Joelho 90° soldável	50 mm	5 pc
Joelho de redução 90 soldável	32 mm - 25 mm	1 pc
Tubos	25 mm	32,37 m
Tubo de redução 90 soldável	32 mm - 25 mm	15,01 m
Tubo de redução 90 soldável	32 mm - 25 mm	40,42 m
Tubo de redução 90 soldável	32 mm - 25 mm	1 pc
Tubo de redução 90 soldável	50 mm - 25 mm	3 pc
Tubo de redução 90 soldável	50 mm - 32 mm	2 pc
Reservatório cilíndrico		
Fibra de vidro	2000 L	2 pc



Detalhe terminal de ventilação  
Sem escala



Detalhe H8  
Escala 1:25

NOTAS:

1. PROJETO EM CONFORMIDADE COM A NBR-5626/1996 INSTALAÇÃO PREDIAL DE ÁGUA FRIA E A NBR-8160/1997 - SISTEMAS PREDIAIS DE ESGOTO SANITÁRIO.
2. NÃO É PERMITIDO O LANÇAMENTO DE ÁGUAS PROVENIENTES DO EXTRAVASOR EM REDES DE ÁGUAS SERVIDAS.
3. NO BARRILETE DEVE SER INSTALADA TUBULAÇÃO DE VENTILAÇÃO COM MESMO DIÂMETRO DO RESPECTIVO BARRILETE E NÍVEL DE SAÍDA ACIMA DO NÍVEL DE EXTRAVASÃO DA CAIXA.
4. TODAS AS CONEXÕES DEVERÃO SER LIXADAS ANTES DE COLADAS.
5. ESTE PROJETO PREVÊ TUBULAÇÕES E CONEXÕES DE PVC. SOLDÁVEIS. SOMENTE É PERMITIDO O USO DE SISTEMA DE ROSCA NAS CONEXÕES DOS APARELHOS HIDRÁULICOS.
6. TODAS AS FURAÇÕES REPRESENTADAS EM PROJETO DEVERÃO SER APROVADAS PELO PROJETISTA DE ESTRUTURAS.
7. AS SETAS NAS TUBULAÇÕES INDICAM O SENTIDO DE FLUXO DA REDE.
8. NÃO É PERMITIDA A ALTERAÇÃO DA FORMA DAS TUBULAÇÕES ATRAVÉS DE AQUECIMENTO PARA A OBTENÇÃO DE BOLSAS DE ENCAIXE OU CURVAS.
9. TODOS OS PONTOS DE UTILIZAÇÃO DEVERÃO SER FORNIDOS COM JOELHO NA COR AZUL, COM BUCHA DE LATÃO.
10. NO MOMENTO DE SE REALIZAR UMA CONEXÃO VERIFICAR SE A BOLA DO TUBO A SER LANÇADO ENCONTRA-SE COM SUA TOTAL INTEGRIDADE E LIVRE DE TRINHAS, SUJEIRAS E GRAXAS.
11. APÓS O TÉRMINO DAS INSTALAÇÕES, VERIFICAR SE NÃO HÁ VAZAMENTOS NAS REDES, BEM COMO A INTEGRIDADE DAS CONEXÕES ATRAVÉS DE TESTE DE ESTANQUEIDADE.
12. O EXTRAVASOR DAS CAIXAS (LADRÃO) DEVERÁ POSSUIR DIÂMETRO DO TUBO SUPERIOR AO DA ALIMENTAÇÃO.
13. RECOMENDA-SE QUE A LIMPEZA DAS CAIXAS D'ÁGUA SEJA FEITA NO MÁXIMO A CADA 6 MESES.
14. A ÁGUA ORIGINADA DA SAÍDA DA TUBULAÇÃO DE LIMPEZA, EXTRAÍDA DEVE SER DIRECIONADA AOS COLETORES DE ÁGUAS PLUVIAIS (PREFERENCIALMENTE SISTEMAS SUPERFICIAIS, COMO BARRETAS E CANALLETAS, QUE EVIDENCIARIAM POSSÍVEL MAU FUNCIONAMENTO DA TORNEIRA BOA E A NECESSIDADE DE REPARO).
15. A TUBULAÇÃO DE EXTRAVASÃO DEVE SER INSTALADA LEIGIRAMENTE ACIMA DO NÍVEL MÁXIMO NORMAL DE ÁGUA, EVITANDO O TRANSBORDAMENTO SOBRE A COBERTURA EM CASO DE MAU FUNCIONAMENTO DA TORNEIRA BOA.
16. A BASE DO RESERVATÓRIO DEVE SER, OBRIGATORIAMENTE, ELEVADA PELO MENOS (01) UM METRO EM RELAÇÃO AO NÍVEL DA LAJE DE COBERTURA.
17. ALTURAS RELEVANTES:
  - BARRILETE: 10 CM EM RELAÇÃO À LAJE.
  - PONTO DE ÁGUA DO VASO SANITÁRIO COM CAIXA ACOPLADA: 20 CM.
  - PONTO DE ÁGUA DO LAVATÓRIO E PIA: 40 CM.
  - REGISTRO DE GAVETA: 180 CM / 45 CM.
  - CHUVEIRO: 210 CM.
  - DRENO DE AR CONDICIONADO: 220 CM.
18. AS INCLINAÇÕES PREVISTAS EM PROJETO DEVEM SER RIGOROSAMENTE SEGUIDAS, E AFERIDAS ATRAVÉS DE MANGUEIRA DE NÍVEL.
19. SÃO PROIBIDOS DESVIOS EM 90° EM TRECHOS HORIZONTAIS DE ESGOTO, E NAS MUDANÇAS DE TRAJETÓRIA DO ESGOTO DE VERTICAL PARA HORIZONTAL E VICE-VERSA, DEVERÃO SER UTILIZADAS CURVAS DE RAIO CURTO.
20. AS COLUNAS DE VENTILAÇÃO DEVERÃO SER LEVADAS ATÉ PELO MENOS 30 CM ACIMA DO TELHADO. NO FIM DA COLUNA, DEVE SER INSTALADO TERMINAL DE VENTILAÇÃO, CONFORME DETALHE.
21. NENHUMA TUBULAÇÃO PODE SER INSTALADA COM INCLINAÇÃO SUPERIOR A 5%.
22. ALTERNATIVAMENTE AS DE CONCRETO, PODERÃO SER INSTALADAS CAIXAS DE INSPEÇÃO E GORDURA PRÉ-FABRICADAS, NESSE CASO, SEGUR ORIENTAÇÃO DO FABRICANTE PARA DIMENSIONAMENTO E INSTALAÇÃO.
23. DEVERÁ SER UTILIZADO PROLONGADOR NAS CAIXAS SIFONADAS PARA QUE AS ALTURAS E INCLINAÇÕES SEJAM RESPEITADAS.
24. AS CAIXAS DE CONCRETO, QUANDO MOLDAIDAS IN LOCO, DEVEM TER SUA EXECUÇÃO INICIADA PELO FUNDO, SEGUIDO PELAS PAREDES LATERAIS (APOIADAS SOBRE O FUNDO) E PELA TAMPA.
25. OS DRENOS DOS ARES CONDICIONADOS DEVERÃO SER EXECUTADOS COM TUBULAÇÃO DE ÁGUA FRIA DE 20MM, E DIRECIONADOS PARA AS CAIXAS SIFONADAS OU JARDIM, CONFORME INDICAÇÃO EM PROJETO.
26. DEVERÁ SER UTILIZADO PROLONGADOR NAS CAIXAS SIFONADAS PARA QUE AS ALTURAS E INCLINAÇÕES SEJAM RESPEITADAS.

Legenda	
	Hidrômetro
	Registro de Pressão com PVC soldável
	Registro de gaveta c/ canopia cromada c/PVC soldável
	Registro esfera VS compacto soldável

Legenda de condutos	
	Água fria
	Alimentação

ÁREA DESTINADA A CARIMBOS E ASSINATURAS



PREFEITURA MUNICIPAL DE SANTA LUZIA  
ADM. DELEGADO CHRISTIANO XAVIER

NÚMERO	DISCIPLINA	ETAPA	DATA
001	HIDROSSANITÁRIO	PROJETO BÁSICO	20/04/2021
CONTEÚDO DA PRONCHA			FOLHA
ÁGUA FRIA			02/04
PLANTA DA COBERTURA E DETALHES ISOMÉTRICOS			REVISÃO
CRAS CURUMIM			00

DIREITOS RESERVADOS À SEDE DA PREFEITURA MUNICIPAL DE SANTA LUZIA. A REPRODUÇÃO OU EXECUÇÃO TOTAL OU PARCIAL DESTA PLANTA, SEM PRÉVIA AUTORIZAÇÃO, SUJEITA O RESPONSÁVEL ÀS MEDIDAS LEGAIS CABÍVEIS.