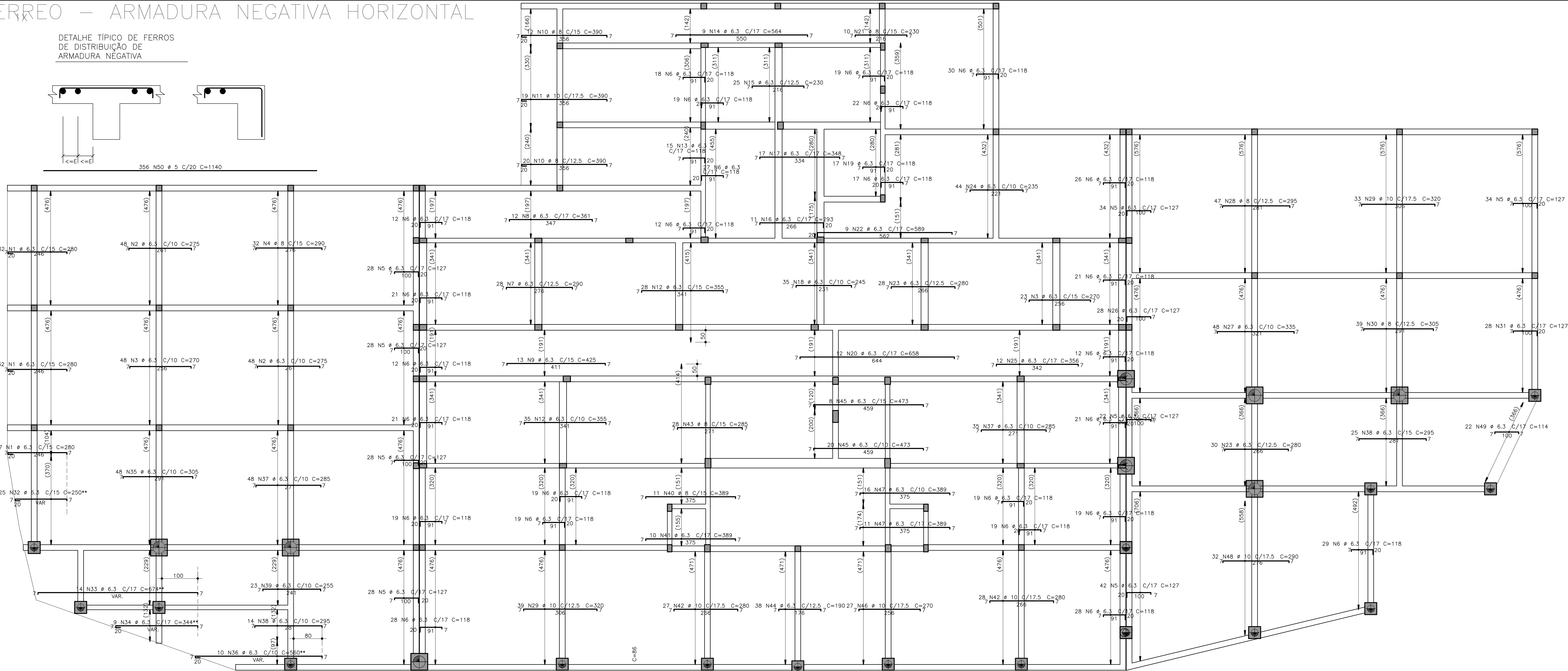
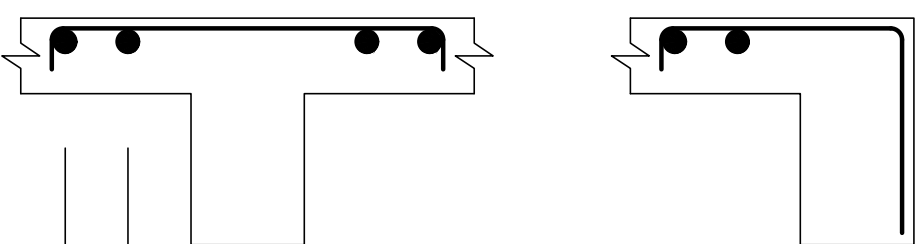
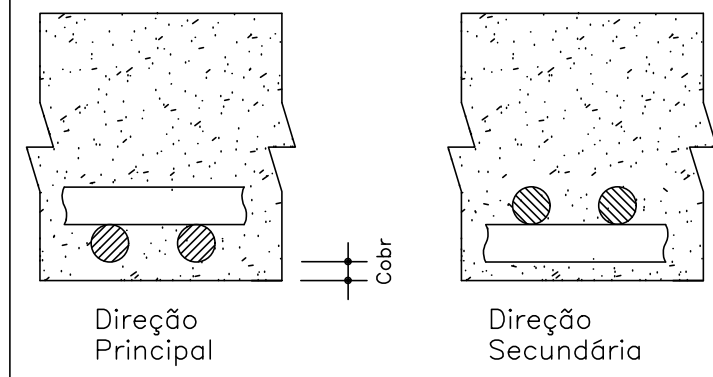


TERREO – ARMADURA NEGATIVA HORIZONTAL

DETALHE TÍPICO DE FERROS
DE DISTRIBUIÇÃO DE
ARMADURA NEGATIVA

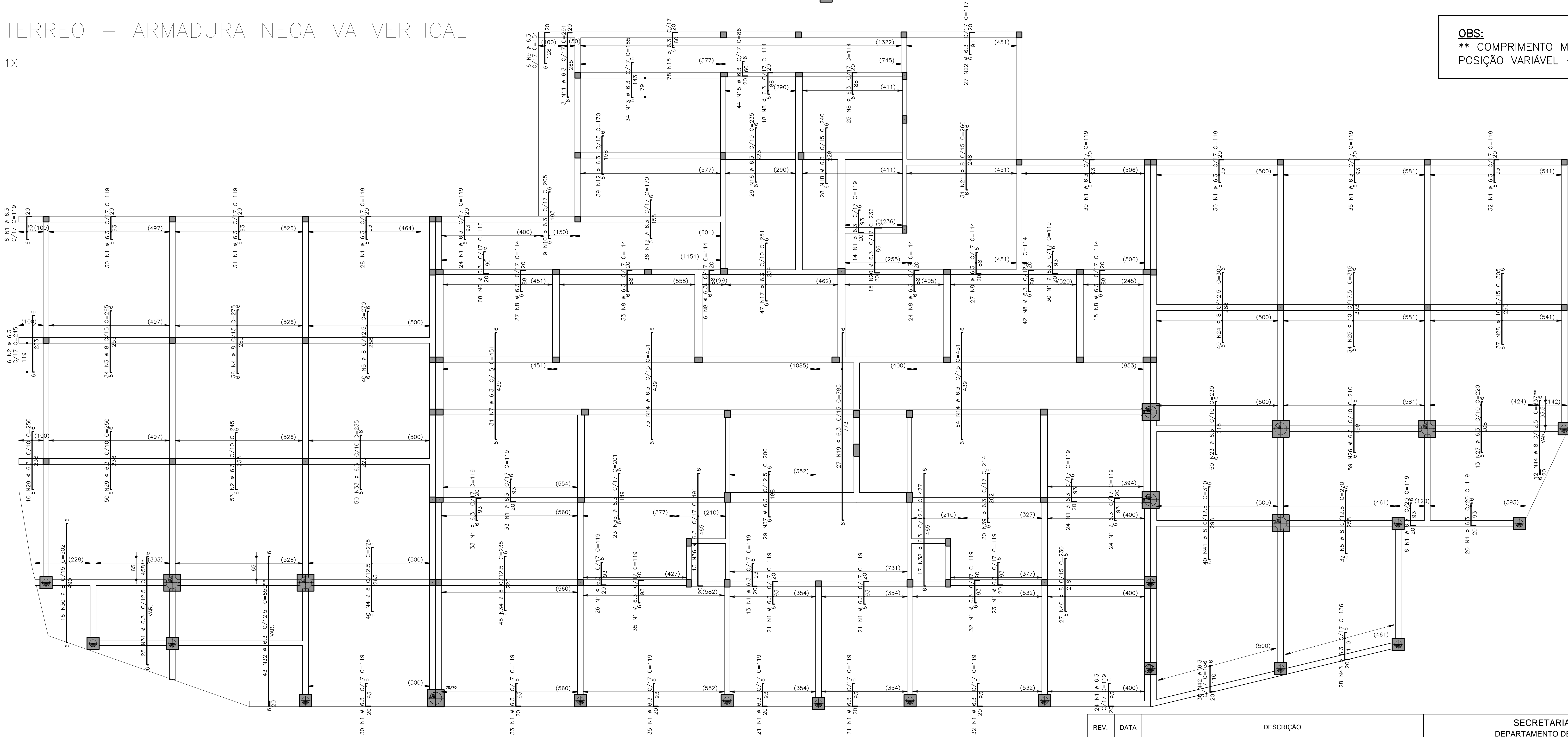


Detalhe genérico do alojamento
de armaduras positivas

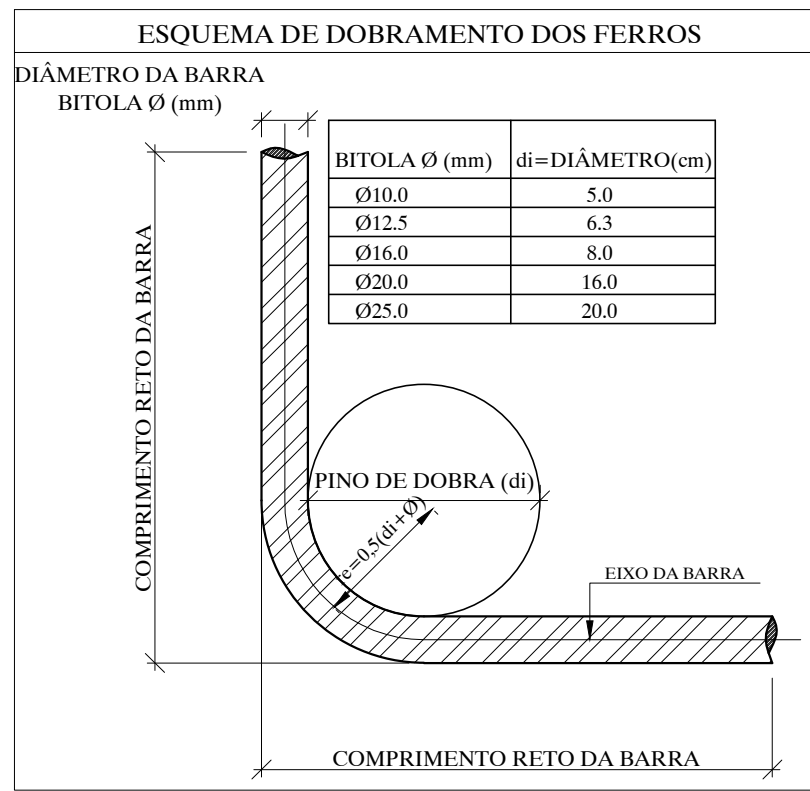


TERREO – ARMADURA NEGATIVA VERTICAL

1X



OBS:
** COMPRIMENTO MÉDIO DO FERRO PARA
POSIÇÃO VARIÁVEL – OBEDECER COTA



ESCALA

VIGAS:
-VISTA 1:50
-CORTE 1:25

LAJES:
-TERREO 1:75
-COBERTURA 1:50

ACO	POS	BIT	QUANT	COMPRIMENTO	UNIT	TOTAL
		(mm)		(cm)	(cm)	
TERREO – ARMADURA NEGATIVA HORIZONTAL						
50A	1	6.3	71	280	19880	
50A	2	6.3	96	275	26400	
50A	3	6.3	71	270	19170	
50A	4	6.3	32	280	9280	
50A	5	6.3	244	127	30888	
50A	6	6.3	509	118	60082	
50A	7	6.3	28	280	8120	
50A	8	6.3	12	361	4332	
50A	9	6.3	13	420	5460	
50A	10	8	32	390	12480	
50A	11	8	19	360	7410	
50A	12	6.3	63	355	22365	
50A	13	6.3	15	116	1740	
50A	14	6.3	9	564	5076	
50A	15	6.3	29	230	6670	
50A	16	6.3	11	293	3223	
50A	17	6.3	17	348	5916	
50A	18	6.3	35	245	8575	
50A	19	6.3	17	118	2006	
50A	20	6.3	12	608	7296	
50A	21	8	10	230	2300	
50A	22	6.3	9	589	5301	
50A	23	6.3	58	280	16240	
50A	24	6.3	44	235	10340	
50A	25	6.3	12	336	4032	
50A	26	6.3	48	127	6096	
50A	27	6.3	11	335	3685	
50A	28	8	47	295	13865	
50A	29	10	72	320	23040	
50A	30	8	39	305	11895	
50A	31	6.3	127	127	16101	
50A	32	6.3	25	250	6250	
50A	33	6.3	14	674	9436	
50A	34	6.3	9	344	3096	
50A	35	6.3	48	300	14400	
50A	36	6.3	10	560	5600	
50A	37	6.3	83	285	23655	
50A	38	6.3	39	285	11025	
50A	39	6.3	23	255	5865	
50A	40	8	11	389	4279	
50A	41	6.3	10	389	3890	
50A	42	6.3	28	1540	42720	
50A	43	8	28	285	7980	
50A	44	6.3	18	723	13014	
50A	45	6.3	28	473	13244	
50A	46	10	27	270	7290	
50A	47	6.3	27	389	10503	
50A	48	10	32	290	9280	
50A	49	6.3	22	114	2508	
50A	50	6.3	356	1140	405840	
TERREO – ARMADURA NEGATIVA VERTICAL						
50A	1	6.3	827	119	98413	
50A	2	6.3	59	245	14455	
50A	3	8	34	265	9010	
50A	4	8	76	275	20900	
50A	5	8	77	270	20790	
50A	6	6.3	68	116	7888	
50A	7	6.3	31	451	13881	
50A	8	6.3	217	114	24738	
50A	9	6.3	6	154	924	
50A	10	6.3	9	205	1845	
50A	11	6.3	3	291	873	
50A	12	6.3	75	170	12750	
50A	13	6.3	34	155	5270	
50A	14	6.3	137	451	61787	
50A	15	6.3	122	86	10492	
50A	16	6.3	29	235	6815	
50A	17	6.3	47	251	11797	
50A	18	6.3	28	240	6720	
50A	19	6.3	27	785	21195	
50A	20	6.3	15	236	3540	
50A	21	8	31	260	8060	
50A	22	6.3	27	117	3159	
50A	23	6.3	50	230	11500	
50A	24	8	40	300	12000	
50A	25	10	34	315	10710	
50A	26	6.3	59	210	12390	
50A	27	6.3	220	9460	208120	
50A	28	10	37	305	11285	
50A	29	6.3	60	250	15000	
50A	30	8	16	502	8032	
50A	31	6.3	25	458	11450	
50A	32	6.3	43	650	27950	
50A	33	6.3	46	235	10755	
50A	34	8	40	235	9400	
50A	35	6.3	23	201	4623	
50A	36	6.3	13	491	6383	
50A	37	6.3	29	200	5800	
50A	38	6.3	17	477	8109	
50A	39	6.3	20	214	4280	
50A	40	8	27	230	6210	
50A	41	8	40	310	12400	
50A	42	6.3	30	136	4080	
50A	43	6.3	28	136	3808	
50A	44	8	12	337	4044	

ACO	RESUMO	ACO CA	50-60	PESO
	BIT	COMPR		(kg)
	(mm)	(m)		
608	5	4058		625
50A	6.3	8070		2100
50A	8	1741		688
50A	10	844		521
Peso Total				608 = 625 kg
Peso Total				50A = 3308 kg



PREFEITURA MUNICIPAL DE SANTA LUZIA
ADM. DELEGADO CHRISTIANO XAVIER

NÚMERO	DISCIPLINA	ETAPA	DATA
000	ESTRUTURA	PROJETO EXECUTIVO	28/05/2021
CONTEÚDO DA FRANCHA			
UNIDADE BÁSICA DE SAÚDE - NOVO CENTRO ARMAÇÃO - LAJE TERREO - ARMAÇÃO NEGATIVA			
FOLHA 07/11			
REVISÃO 00			

DIRETOS RESERVADOS LEM FEDERAL, N.º 151/1996.
A REPRODUÇÃO OU EXECUÇÃO TOTAL OU PARCIAL, DESTA PROJETO, SEM PRÉVIA AUTORIZAÇÃO, SUJEITA O RESPONSÁVEL ÀS MEDIDAS LEGAIS CABÍVEIS.

REV.	DATA	DESCRIÇÃO
00	28/05/21	EMIÇÃO INICIAL

SECRETARIA MUNICIPAL DE OBRAS DEPARTAMENTO DE ENGENHARIA E ARQUITETURA	
SECRETÁRIO DE OBRAS	BRUNO MÁRCIO MOREIRA ALMEIDA
RESPONSÁVEL TÉCNICO	HUGO KENJI INATOMI
	CREA/SP 5063373661 D