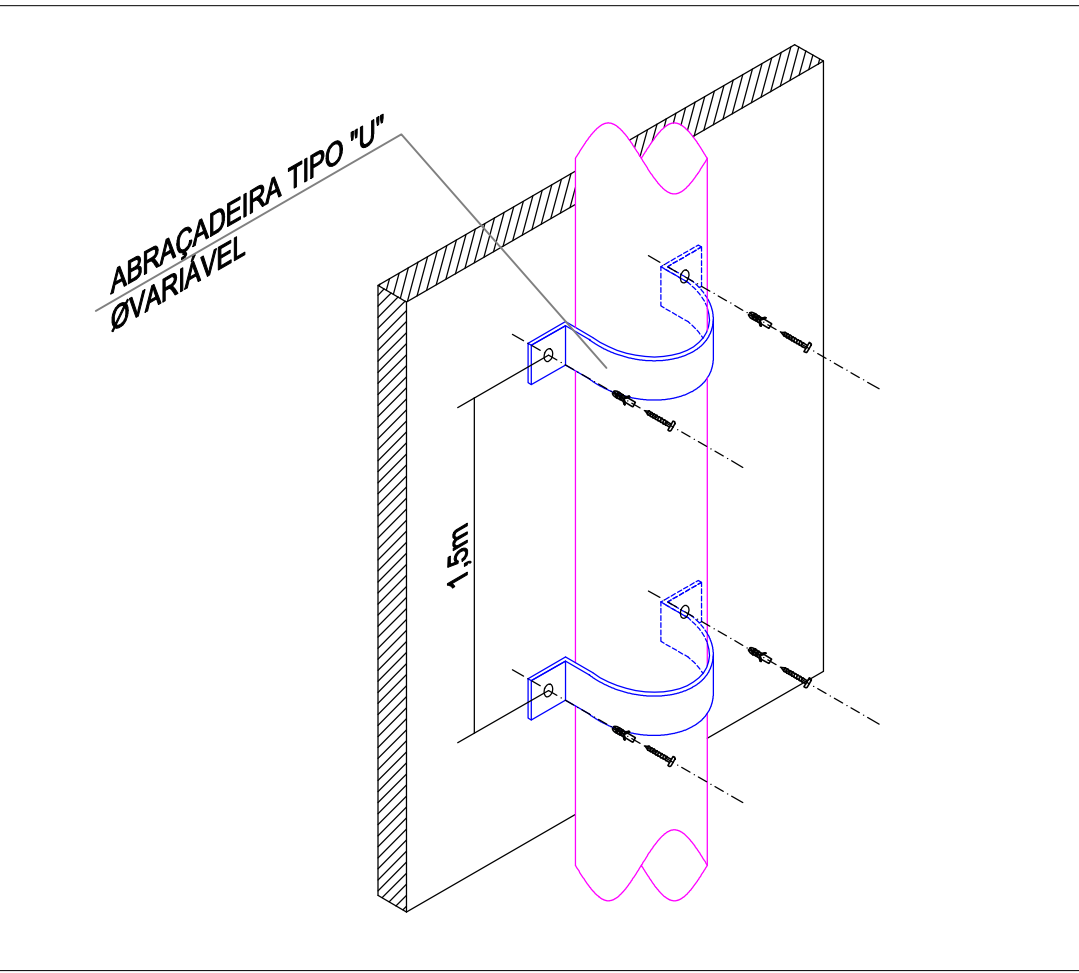
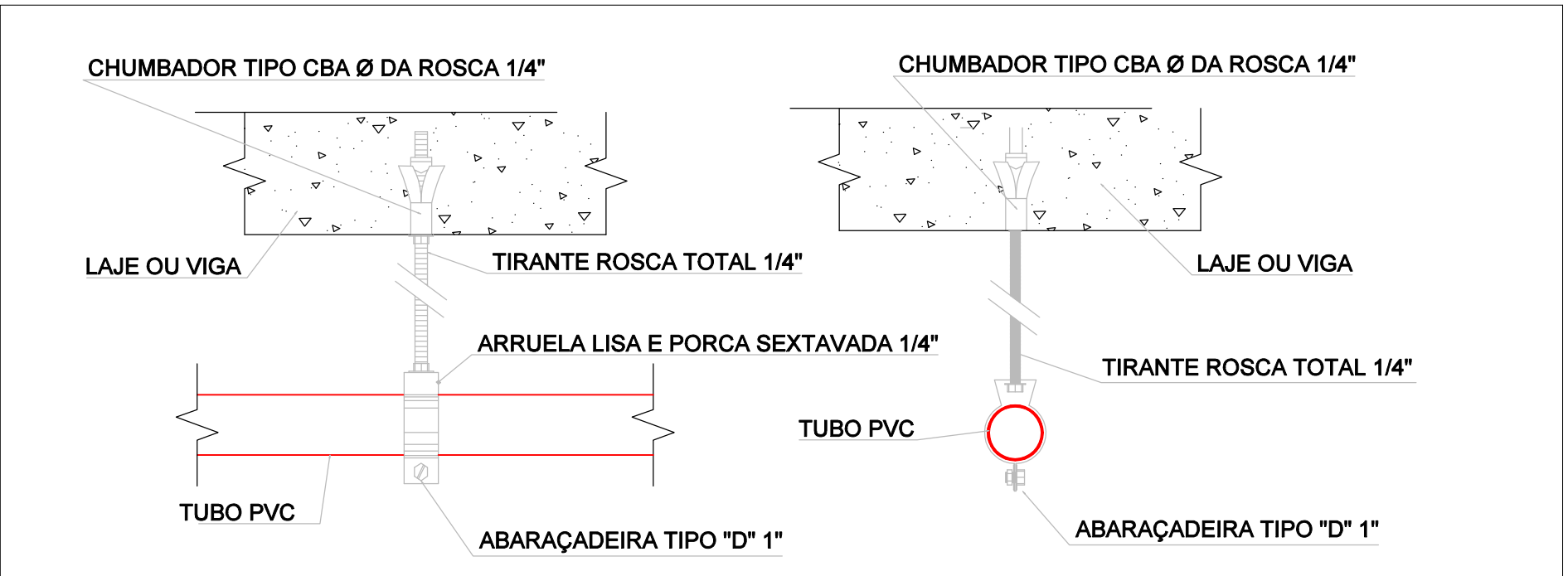


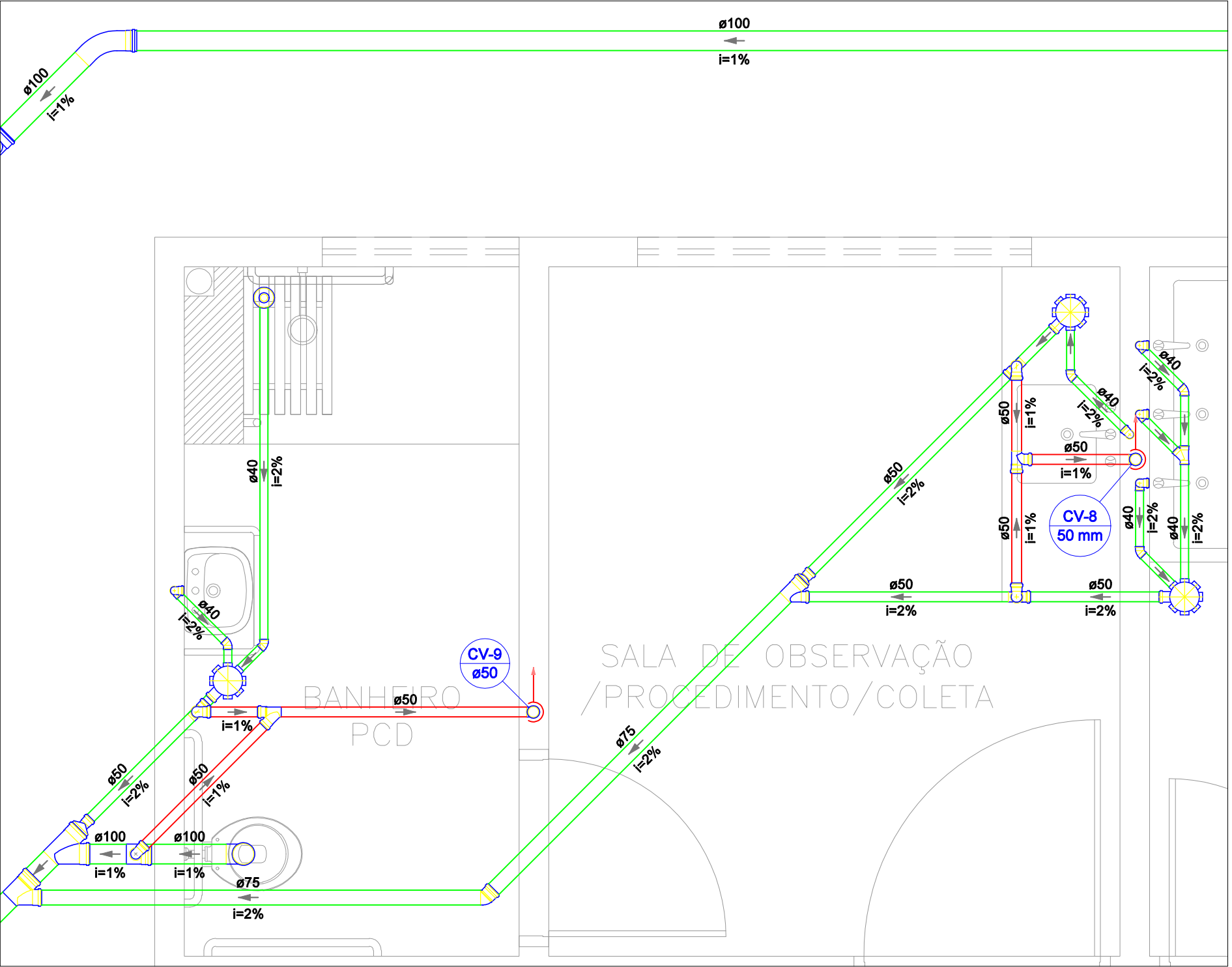
Planta Térreo - Esgoto sanitário
Escala 1:50



Detalhe da fixação de tubos verticais
Sem Escala



Detalhe da fixação de tubos horizontais
Sem Escala



Detalhe S3
Escala 1:25

Lista de materiais	
Esgoto	
Caixa de Passagem	
CG pequena 18L	1 pz
Caixa de inspeção esgoto simples	3 pz
PVC Acessórios	
Caixa sifonada	25 pz
150x150x90	
Ralo sifonado alt. reg. selo 40	6 pz
100 mm - 40 mm	30 pz
Sifão flexível	1 pz
1" - 1 1/2"	
Válvula p/ lavatório e tanque	22 pz
Válvula p/ pia	1 pz
Válvula p/ tanque	7 pz
1 1/2"	
PVC Esgoto	
Curva 45 curta	1 pz
100 mm	
Curva 45 longa	8 pz
100 mm	
Curva 90 curta	7 pz
100 mm	
40 mm	35 pz
Joelho 45	16 pz
40 mm	1 pz
Joelho 90	1 pz
40 mm	4 pz
50 mm	
Joelho 90 c/anel p/ esgoto secundário	30 pz
40 mm - 1 1/2"	
Junção simples	16 pz
100 mm - 50 mm	1 pz
100 mm - 75 mm	8 pz
100 mm - 100 mm	1 pz
40 mm x 40 mm	4 pz
50 mm - 50 mm	1 pz
75 mm - 50 mm	1 pz
Luva simples	11 pz
100 mm	
Redução escotada	3 pz
100 mm - 50 mm	1 pz
75 mm - 50 mm	1 pz
Tubo PVC porta-bolsa c/ vórtice	0,25 m
100 mm - 4"	133,34 m
Tubo rígido c/ porta-lisa	40 mm
100 mm - 4"	74,12 m
40 mm - 2"	48,75 m
75 mm - 2"	4,31 m
Ta de inspeção	17 pz
100 mm - 75 mm	
Ta sanitário	
50 mm - 50 mm	2 pz
Ventilação	
PVC Esgoto	
Joelho 45	6 pz
Joelho 90	49 pz
50 mm	
Junção simples	2 pz
50 mm - 50 mm	
Luva simples	2 pz
50 mm	
Tubo rígido c/ porta-lisa	38,87 m
50 mm - 2"	
Ta sanitário	
100 mm - 50 mm	4 pz
50 mm - 50 mm	30 pz

- NO TAS:**
- PROJETO EM CONFORMIDADE COM A NBR-5628/1996 - INSTALAÇÃO PREDIAL DE ÁGUA FRIA, NBR-8160/1997 - SISTEMAS PREDIAIS DE ESGOTO SANITÁRIO E NBR 10844/1989 - INSTALAÇÕES PREDIAIS DE ÁGUAS PLUVIAIS.
 - NÃO É PERMITIDO O LANÇAMENTO DE ÁGUAS PROVENIENTES DO EXTRAVASOR EM REDES DE ÁGUAS SERVIDAS.
 - NO BARRILETE DEVE SER INSTALADA TUBULAÇÃO DE VENTILAÇÃO COM DIÂMETRO DE 60 MM E NÍVEL DE SAÍDA ACIMA DO NÍVEL DE EXTRAVASÃO DA CAIXA.
 - TODAS AS CONEXÕES DEVERÃO SER LIVRADAS ANTES DE COLADAS.
 - ESTE PROJETO PREVÊ TUBULAÇÕES E CONEXÕES DE PVC, SOLDÁVEIS, SOMENTE É PERMITIDO O USO DE SISTEMA DE ROSCA NAS CONEXÕES DOS APARELHOS HIDRÁULICOS.
 - TODAS AS FURAÇÕES REPRESENTADAS EM PROJETO DEVERÃO SER APROVADAS PELO PROJETISTA DE ESTRUTURAS.
 - AS SETAS NAS TUBULAÇÕES INDICAM O SENTIDO DE FLUXO DA REDE.
 - NÃO É PERMITIDA A ALTURA DA TUBULAÇÃO ATRAVÉS DE AQUECIMENTO PARA A OBTENÇÃO DE BOLHAS DE ENCAIXE OU CURVAS.
 - TODOS OS PONTOS DE UTILIZAÇÃO DEVERÃO SER PROVIDOS COM JOELHO NA COR AZUL COM BUCHA DE LATÃO.
 - NO MOMENTO DE SE REALIZAR UMA CONEXÃO VERIFICAR SE A BOLSA DO TUBO A SER LANÇADO ENCONTRA-SE COM SUA TOTAL INTEGRIDADE E LIVRE DE TRINÇAS, SUJEIRAS E GRAXAS.
 - APÓS O TÉRMINO DAS INSTALAÇÕES, VERIFICAR SE NÃO HÁ VAZAMENTOS NAS REDES BEM COMO A INTEGRIDADE DAS CONEXÕES ATRAVÉS DE TESTE DE ESTANQUEIDADE.
 - O EXTRAVASOR DAS CAIXAS (LADRÃO) DEVERÁ POSSUIR DIÂMETRO DO TUBO SUPERIOR AO DA ALIMENTAÇÃO.
 - RECOMENDAR-SE QUE A LIMPEZA DAS CAIXAS D'ÁGUA SEJA FEITA NO MÁXIMO A CADA 6 MESES.
 - A ÁGUA ORULADA DA SAÍDA DA TUBULAÇÃO DE LIMPEZA / EXTRAVASÃO DEVE SER DIRECIONADA SUPERFICIALMENTE A CAIXA DE ÁGUA COM GRELHA MAIS PRÓXIMA.
 - A TUBULAÇÃO DE EXTRAVASÃO DEVE SER INSTALADA LIGEIRAMENTE ACIMA DO NÍVEL MÁXIMO NORMAL DE ÁGUA, EVITANDO O TRANSBORDAMENTO SOBRE A COBERTURA EM CASO DE MAU FUNCIONAMENTO DA TORNEIRA BOIA.
 - A BASE DA CAIXA D'ÁGUA DEVE SER, OBRIGATORIAMENTE, ELEVADA PELO MENOS (01) UM METRO EM RELAÇÃO AO NÍVEL DA LAJE.
 - A TUBULAÇÃO A PARTIR DA QUAL SERÁ FEITO O ABASTECIMENTO DE ÁGUA DO RESERVATÓRIO DEVE TER ALIMENTAÇÃO DIRETA DA REDE DA COPASA.
 - ALTURAS RELEVANTES:
VÁLVULA DE DESCARGA: 110 CM;
PONTO DE ÁGUA DE LAVATÓRIO: 60 CM;
PONTO DE ÁGUA DE BANCADA, PIA E TANQUE: 110 CM;
REGISTRO DE GAVETA: 180 CM;
CHUVEIRO: 210 CM;
DRENO DE AR CONDICIONADO: 220 CM.
 - AS INCLINAÇÕES PREVISTAS EM PROJETO DEVEM SER RIGOROSAMENTE SEGUIDAS, E AFERIDAS ATRAVÉS DE MANGUEIRA DE NÍVEL.
 - SÃO PROIBIDOS DERBIVOS EM 90º EM TRECHOS HORIZONTAIS DE ESGOTO, E NAS MUDANÇAS DE TRAJETÓRIA DO ESGOTO DE VERTICAL PARA HORIZONTAL E VICE-VERSA, DEVERÃO SER UTILIZADAS CURVAS DE RAIO CURTO.
 - AS COLUNAS DE VENTILAÇÃO DEVEM SER LEVADAS ATÉ PELO MENOS 30 CM ACIMA DO TELHADO. NO FIM DA COLUNA, DEVE SER INSTALADO TERMINAL DE VENTILAÇÃO, CONFORME DETALHE.
 - NINGUUMA TUBULAÇÃO PODE SER INSTALADA COM INCLINAÇÃO SUPERIOR A 9%.
 - ALTERNATIVAMENTE AS DE CONCRETO, PODERÃO SER INSTALADAS CAIXAS DE INSPEÇÃO E GORDURA PRÉ-FABRICADAS NESTE CASO, SEGUIR ORIENTAÇÃO DO FABRICANTE PARA DIMENSIONAMENTO E INSTALAÇÃO.
 - OS DRENOS DOS ARES CONDICIONADOS DEVERÃO SER EXECUTADOS COM TUBULAÇÃO DE ÁGUA FRIA DE 20MM, E DIRECIONADOS PARA AS CAIXAS SIFONADAS INDICADAS EM PROJETO.
 - DEVERÁ SER UTILIZADO PROLONGADOR NAS CAIXAS SIFONADAS PARA QUE AS ALTURAS E INCLINAÇÕES SEJAM RESPEITADAS.
 - A TUBULAÇÃO DE ESGOTO DEVERÁ SER FINALIZADA NO PASSEIO, A 20 CM DO MEIO-FIO, COM UMA PROFUNDIDADE MÍNIMA DE 70 CM E MÁXIMA DE 1 M.
 - NÍVEL DE REFERÊNCIA: +681,40.
 - TODAS AS TUBULAÇÕES CUJA TRAJETÓRIA POSSUI NÍVEL INFERIOR A +681,40, ESTANDO ENTERRADAS OU NÃO, DEVERÃO POSSUIR TRAÇADO ABAIXO DO NÍVEL INFERIOR DAS VIGAS, DE FORMA QUE NÃO SEJA NECESSÁRIA A FURAÇÃO DE QUALQUER ELEMENTO ESTRUTURAL (COM EXCEÇÃO DAS LAJES).

Legenda de condutos	
Ventilação	
Esgoto sanitário	
Pluvial	

Legenda	
CG	Caixa Sifonada
CAO	Caixa de areia pluvial com grelha
CA	Caixa de areia pluvial com tampa de concreto
CE	Caixas Inspeção Esgoto Simples
CG	Caixas de Gordura
Chuveiro	
Curva 45 Longa para Esgoto Sanitário	
Curva 45° curta	
Curva 90 curta- coluna	
Joelho 45	
Joelho 45- sobre	
Joelho 90	
Joelho 90- coluna	
Junção simples	
Junção simples c/ redução	
Ramais de Ventilação	
Ta sanitário	

REV.	DATA	DESCRIÇÃO	SECRETARIA MUNICIPAL DE OBRAS DEPARTAMENTO DE ENGENHARIA E ARQUITETURA			
00	ABR21	EMISSIONAL INICIAL	SECRETÁRIO DE OBRAS	BRUNO MÁRCIO MOREIRA ALMEIDA		
01	23/06/21	ALTERAÇÃO DA CONCEPÇÃO ESTRUTURAL	RESPONSÁVEL TÉCNICO	RENAN ARAUJO DUARTE CASTRO	CREA-MG: 216.465/D	
			PROJETISTA	RENAN CASTRO		

PREFEITURA MUNICIPAL DE SANTA LUZIA ADM. DELEGADO CHRISTIANO XAVIER				
NÚMERO	DISCIPLINA	ETAPA	DATA	
071	HIDROSSANITÁRIO	PROJETO BÁSICO	JUN/2021	
CONTEÚDO DA FRONTEIRA				
UBS NOVO CENTRO ESGOTO SANITÁRIO PLANTA TÉRREO E DETALHES				
			FOLHA	04/07
			REVISÃO	01

DIREITOS RESERVADOS. É PROIBIDA A REPRODUÇÃO OU APLICAÇÃO DE QUALQUER PARTE DESTA OBRA SEM A AUTORIZAÇÃO DO RESPONSÁVEL. A REPRODUÇÃO OU APLICAÇÃO DE QUALQUER PARTE DESTA OBRA SEM A AUTORIZAÇÃO DO RESPONSÁVEL É PROIBIDA. A REPRODUÇÃO OU APLICAÇÃO DE QUALQUER PARTE DESTA OBRA SEM A AUTORIZAÇÃO DO RESPONSÁVEL É PROIBIDA.