

PLANTA DA FUNDAÇÃO  
ESC. 1:75

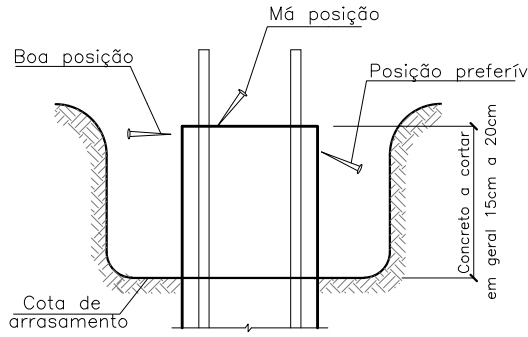
LEGENDA – ESTACAS:

- 9 ESTACAS ESCAVADAS Ø30, COMPRIMENTO=4m (at6 5tf)
  - 29 ESTACAS ESCAVADAS Ø30, COMPRIMENTO=6m (at6 20tf)
  - 6 ESTACAS ESCAVADAS Ø60, COMPRIMENTO=6m (at6 42tf)
- COTA DE TOPO DE TODOS OS BLOCOS: 0,00  
COTA DE ARRASAMENTO DE TODAS AS ESTACAS: -0,45

NOTAS GERAIS:

- 1) COMPRIMENTO ÚTIL PREVISTO PARA AS ESTACAS (VER PLANTA) E DEVERÁ SER CONFIRMADO "IN LOCO" POR ENGENHEIRO GEOTÉCNICO NO INÍCIO DOS SERVIÇOS.
- 2) DURANTE A EXECUÇÃO DAS ESTACAS A OBRA DEVERÁ CUIDAR PARA QUE SEJA MANTIDA SUA VERTICALIDADE, A FIM DE NÃO CAUSAR DESAPRUMOS EXCESSIVOS E/OU PRODUIR SOLICITAÇÕES NÃO PREVISTAS, O DESAPRUMO MÁXIMO TOLERADO É DE 1% DO COMPRIMENTO DA ESTACA.
- 3) AS ESTACAS SERÃO ARRASADAS NAS COTAS DE PROJETO, PENETRANDO 5 cm NO INTERIOR DO RESPECTIVO BLOCO DE COROAMENTO; PARTE DA FERRAGEM VERTICAL DAS ESTACAS SERÁ DEIXADA IMERSA NOS BLOCOS; O CORTE DAS ESTACAS SERÁ FEITO DE MODO CUIDADOSO, PARA RESULTAR EM SUPERFÍCIE DE TOPO PLANA, SEGUINDO OS CRITÉRIOS ABAIXO INDICADOS.

DETALHE PARA ARRASAMENTO DAS ESTACAS:



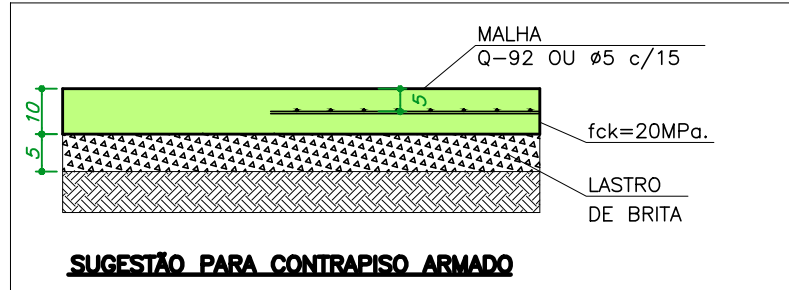
- 5) APÓS O ARRASAMENTO SERÁ LEVANTADO A POSIÇÃO REAL DE CADA ESTACA E CALCULADAS AS EXCENTRICIDADES RESULTANTES. A EXCENTRICIDADE MÁXIMA TOLERADA É DE 10% DO DIÂMETRO DA ESTACA; ESTACAS COM EXCENTRICIDADES MAIORES SERÃO ANALISADAS CASO A CASO.

SONDAGEM DE REFERÊNCIA:

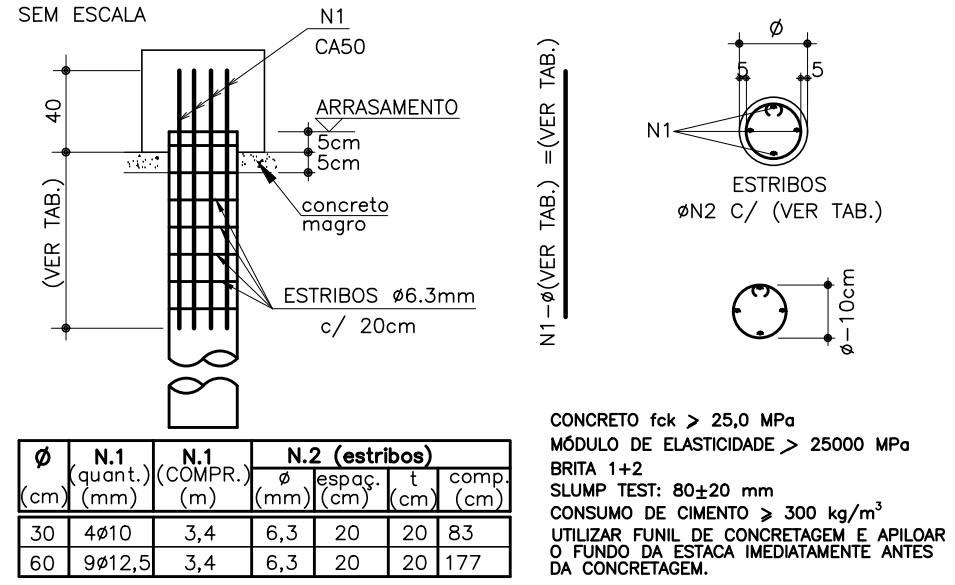
—GEOLIFE GEOLOGIA E GEOTECNIA, BOLETIM 250/2021, DATADO DE MAIO DE 2021;

INFORMAÇÃO IMPORTANTE:

—DEVIDO AO ALTO ÍNDICE DE ENTULHO ENCONTRADO NA REGIÃO DAS ESTACAS, EVENTUALMENTE SERÁ NECESSÁRIA A EXECUÇÃO DE TUBULÕES A CÉU ABERTO PARA TRANSPORTAR TAL CAMADA; ULTRAPASSANDO TAL ENTULHO, A BASE DO TUBULÃO DEVERÁ SER PRÉ-DIMENSIONADA PARA UMA TENSÃO ADMISSÍVEL DE 3kg/cm², DEVENDO SER CONFIRMADA POR INSPEÇÃO DE ENGENHEIRO GEOTÉCNICO HABILITADO;



DETALHE TÍPICO DAS ESTACAS ESCAVADAS



RESUMO PARA AS ESTACAS ESCAVADAS

RESUMO DE CONCRETO		
DIÂMETRO	VOLUME TEÓRICO DE CONCRETO (m³)	VOLUME TEÓRICO DE CONCRETO+10% (m³)
Ø30cm	14,8	16,3
Ø60cm	10,2	11,2
TOTAL:	25,0	27,5

OBS.: CONSIDERAR (EM MÉDIA) 10% DE PERDA NA ARGAMASSA DAS ESTACAS.

RESUMO DE ARMADURA		
BITOLA (mm)	PESO (kg)	PESO+10%(kg)
Ø6,3	161,1	177,2
Ø10	318,9	350,8
Ø12,5	183,6	202,0
TOTAL:	663,5	730,0

ÁREA DESTINADA A CARIMBOS E ASSINATURAS

NOTAS

REV.	DATA	DESCRIÇÃO
00	05/06/21	EMISSION INICIAL

SECRETARIA MUNICIPAL DE OBRAS DEPARTAMENTO DE ENGENHARIA E ARQUITETURA	
SECRETÁRIO DE OBRAS	BRUNO MÁRCIO MOREIRA ALMEIDA
RESPONSÁVEL TÉCNICO	HUGO KENJI INATOMI CREA/SP 5063373661 D

PREFEITURA MUNICIPAL DE SANTA LUZIA ADM. DELEGADO CHRISTIANO XAVIER	
NÚMERO 063	DISCIPLINA FUNDAÇÕES
ETAPA PROJETO EXECUTIVO	DATA 05/06/2021
CONTEÚDO DA PRANCHA UNIDADE BÁSICA DE SAÚDE - VALE DOS COQUEIROS PROJETO DE FUNDAÇÕES	FOLHA 01/01 REVISÃO 0