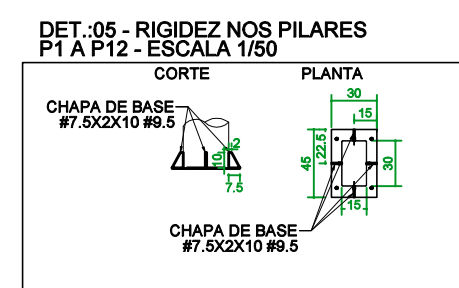
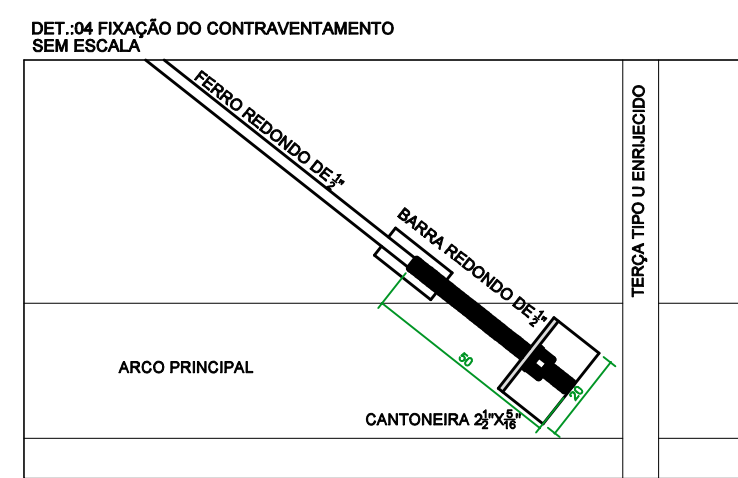
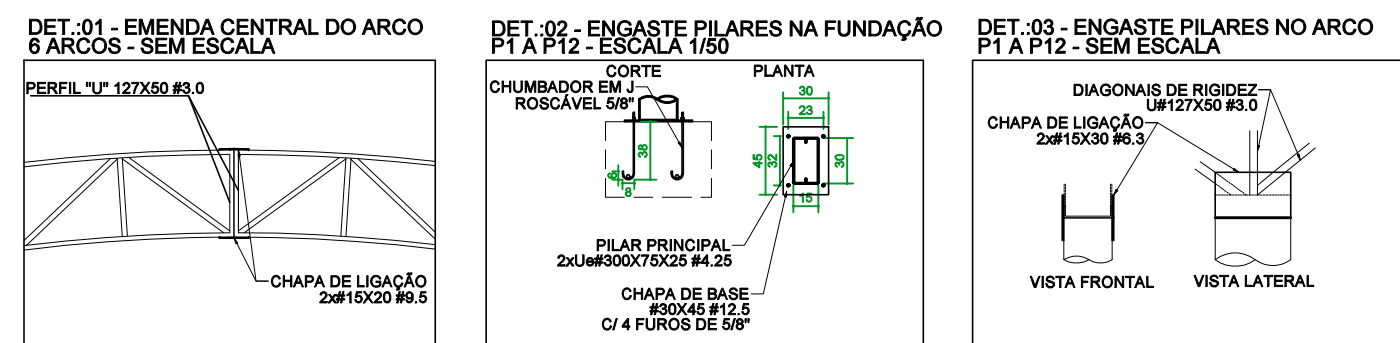
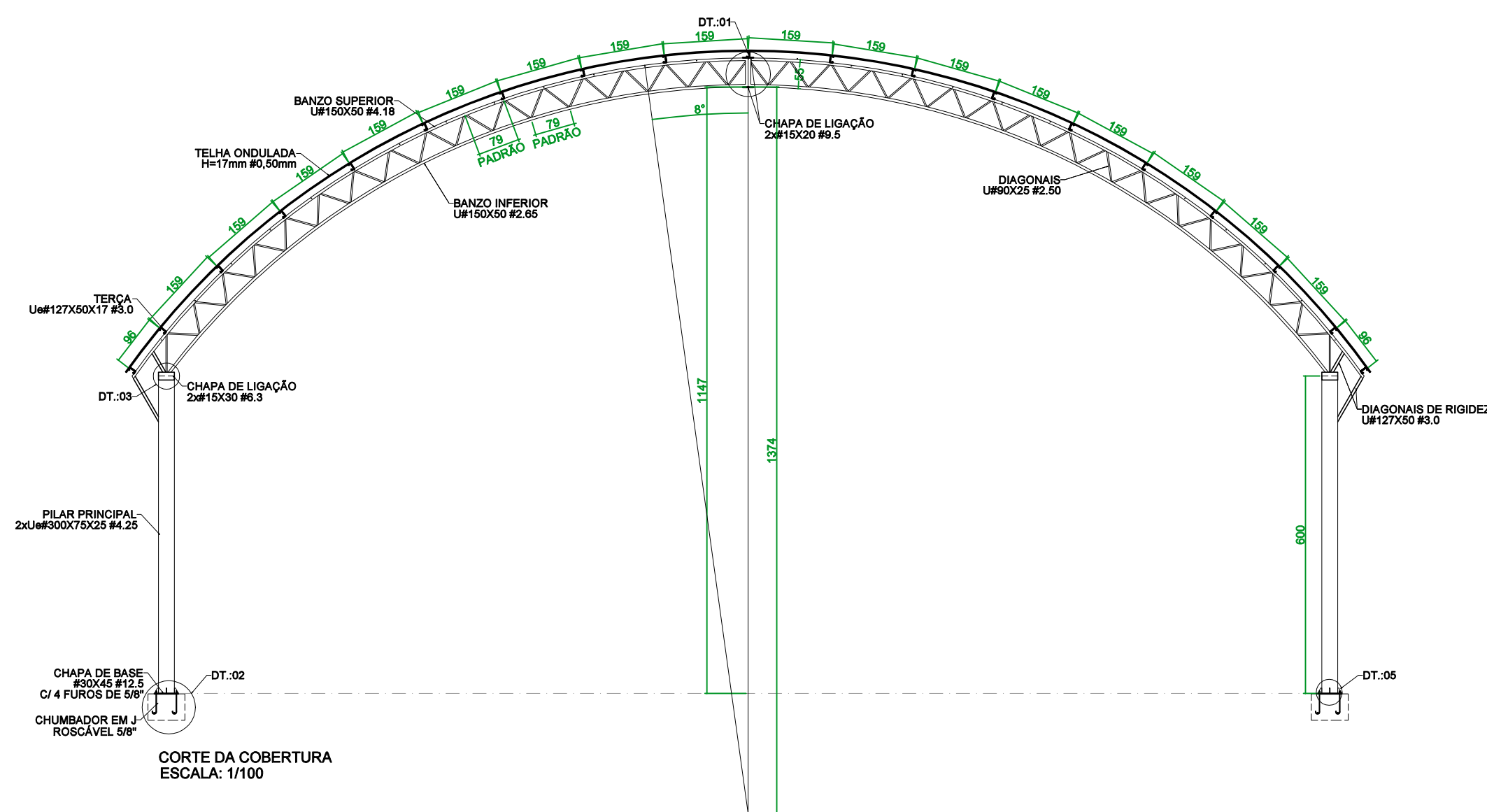


ESTRUTURA		RELAÇÃO DE MATERIAIS					TOTAL
	TIPO DE PERFIL	BITOLA	ε (mm)	PESO	QUANTIDADE		
ARCO PRINCIPAL	PERFIL U (BANZO SUP.)	180X50mm	4,18	7,08 kg/m	168,0m	1189,4 kg	
	PERFIL U (BANZO INF.)	180X50mm	2,65	5,04 kg/m	151,2m	762,6 kg	
	PERFIL U (DIAGONAIS)	90X25mm	2,50	2,59 kg/m	252m	652,7 kg	
	PERFIL U (MONT. CENTRO)	127X60mm	3,00	5,07 kg/m	6,0m	30,4 kg	
	CHAPA DE LIGAÇÃO	18X20cm	9,50	74,48 kg/m²	0,36m²	26,8 kg	
APOIO	PERFIL U ENRUJICADO	300X76X25mm	4,28	15,68 kg/m	144,0m	2287,9 kg	
	CHAPA DE LIGAÇÃO	15X30cm	6,30	49,35 kg/m²	1,08m²	53,3 kg	
	CHAPA DE BASE	30X45cm	12,50	99,00 kg/m²	1,62m²	160,4 kg	
	CHAPA ENRI. BASE	7,5X21X10cm	9,50	74,43 kg/m²	0,228m²	16,98 kg	
	CHUMBADOR EM J	5/8"	16,00	1,59 kg/m	26,4m	41,7 kg	
	ARRUELA DE AÇO	5/8"	16,00	-	86um	96,0 um	
	PORCAS SEXTAVADAS	5/8"	16,00	-	86um	96,0 um	
TERÇA	PERFIL U ENRUJICADO	127X60X17mm	3,00	5,65 kg/m	650,1m	3673,1 kg	
CONTRAVERO	FERRÓ REDONDO	1/2"	12,50	0,99 kg/m	250,0m	247,5 kg	
	BARRA REDONDA	1/2"	12,50	0,99 kg/m	44,0m	43,6 kg	
	CANTONEIRA	21/2"x21/2"x5/16"	-	7,44 kg/m	17,6m	130,9 kg	
	PORCAS SEXTAVADAS	1/2"	12,50	-	88um	88,0 um	
	ARRUELA DE AÇO	1/2"	12,50	-	176um	176,0 um	
COBERTURA	TELHA ONDULADA GALV.	H=17mm	0,50	4,49 kg/m²	935,0m²	4209,5 kg	
	PARAFUSO	1/4"x3/4"	-	-	3000um	3291,0 um	
	ARRUELA DE AÇO	1/4"x3/4"	-	-	3000um	3000,0 um	
	ARRUELA DE NEOPRENE	1/4"x3/4"	-	-	300um	3000,0 um	
PESO TOTAL = 9287,0KG + 3% PERDAS = 9565,6KG							

RELACÃO DE MATERIAS	
01.	PERFIL U SIMPLES 150X50X4.19=168,00m+119,4kg (BANZO SUPERIOR DOS ARCOS)
02.	PERFIL U SIMPLES 150X50X4.63=181,20m+162,0kg (BANZO INFERIOR DOS ARCOS)
03.	PERFIL U SIMPLES 90X25X2.5=252,00m+652,7kg (DIAGONAIS)
04.	PERFIL U SIMPLES 127X50X3.0=300,00m+50,4kg (REFORÇOS NOS APOIOS)
05.	CHAPA DE LIGAÇÃO 150X20cm =9,5mm+0,36m+26,8kg (LIGAÇÃO CENTRAL DOS ARCOS)
06.	PERFIL U ENCRUADO 300X75X5X4.5=450,00m+257,9kg (APOIOS DOS ARCOS)
07.	CHAPA DE LIGAÇÃO 150X20cm =6,3mm+0,36m+1,08m+53,6kg (LIGAÇÃO APOIO E BANZO)
08.	CHAPA DE BASE 30X50cm =2,5mm+1,62m+160,4kg (LIGAÇÃO APOIO E FUNDAÇÃO)
09.	CHAPA DE LIGAÇÃO 7,8X23X10cm =9,5mm+0,22m+16,159kg (EMRLL DA BASE DOS APOIOS)
10.	CHUMBEADOR EM J. 5/8"-26mm+41,7kg (LIGAÇÃO APOIO E FUNDAÇÃO)
11.	ARRUELA DE AÇO 5/8"-98 UNIDADES (LIGAÇÃO APOIO E FUNDAÇÃO)
12.	PORCAS SEXTAVADAS 5/8"-98 UNIDADES (LIGAÇÃO APOIO E FUNDAÇÃO)
13.	PERFIL U ENCRUADO 127X50X3.0=7X3.0=650,1mm+3673,1kg (TERÇAS)
14.	FERRO REDONDO 1/2"-250,24mm+247,8kg (CONTRAVENTAMENTO)
15.	BARRA REDONDA 1/2"-44,40mm+6,6kg (CONTRAVENTAMENTO)
16.	CANTONEIRA 21/2"x21/2"x1/4"-17,8mm+130,9kg (CONTRAVENTAMENTO)
17.	PORCAS SEXTAVADAS 1/2"-89 UNIDADES (LIGAÇÃO CONTRAVENTAMENTO)
18.	ARRUELAS DE AÇO 1/2"-178 UNIDADES (LIGAÇÃO CONTRAVENTAMENTO)
19.	TELHA ONDULADA GALVANIZADA H=17mm =60,50mm+935,0mm+4291,8kg (COBERTURA)
20.	PARAFUSO AUTO ATORAXANTE 1/4"x3/4"-3000 UNIDADES
21.	ARRUELA DE AÇO 1/4"x3/4"-3000 UNIDADES
22.	ARRUELA DE NEOPRENE 1/4"x3/4"-3000 UNIDADES
23.	ELETRODUTO DIAMETRO 3.25=616kg
24.	TELHA ANTICORROSIVA 150 LITROS
25.	DISCO DE CORTE DIAMETRO 17"-509kg
26.	DISCO DE DESBASTE DIAMETRO 7"-225kg
27.	SOLVENTE PARA TINTA 180 LITROS
28.	ESTOPA 20kg



PROJETO
EM
PROVISÓRIO
DESENVOLVIMENTO

ÁREA DESTINADA A CARIMBOS E ASSINATURAS		

 <p align="center">PREFEITURA MUNICIPAL DE SANTA LUZIA ADM. DELEGADO CHRISTIANO XAVIER</p>			
NÚMERO 090	DISCIPLINA ESTRUTURA METÁLICA	ETAPA PROJETO BÁSICO	DATA 09/07/2020
CONTEÚDO DA PRANCHA COBERTURA QUADRA SETOR SEIS - PALMITAL			FOLHA 01/01 REVISÃO 00