

PLANTA DEMOLIÇÃO - BLOCO VESTIÁRIOS - TÉRREO

ÁREA 311,88m²  
ESCALA 1/50

- LEGENDA
- ALVENARIA EXISTENTE
  - ALVENARIA A CONSTRUIR
  - ALVENARIA A DEMOLIR
  - PISO A DEMOLIR
  - ÁREA SEM INTERVENÇÃO

DESCRIÇÃO SERVIÇOS			
QUANTIDADE	ESPECIFICAÇÃO	MATERIAL	OBSERVAÇÃO
	INFILTRAÇÃO TELHADO		CORRIGIR A INFILTRAÇÃO DE TODA A ÁREA DO TELHADO
1928,01 M²	PINTURA TOTAL	TINTA ACRÍLICA	TETO,INTERNO E EXTERNO - 1 PAVTO E TÉRREO
1609 M²	EMASSAMENTO	MASSA ÚNICA PARA RECEBIMENTO DE PINTURA APLICADA MANUALMENTE EM FACES INTERNAS E EXTERNAS DE PAREDE	TETO E ALVENARIAS QUE SERÃO CONSTRUÍDAS
1928,01 M²	FUNDO SELADOR	FUNDO SELADOR ACRÍLICO	TETO,INTERNO E EXTERNO - 1 PAVTO E TÉRREO
190,59 M²	PINTURA DE PORTAS E JANELAS	PINTURA COM TINTA PROTETORA ACABAMENTO GRAFITE ESMALTE SOBRE SUPERFÍCIE METÁLICA 2 DEMAOS	PINTURA DAS PORTAS INTERNAS E EXTERNAS DOS BANHEIROS

DESCRIÇÃO SERVIÇOS			
QUANTIDADE	ESPECIFICAÇÃO	MATERIAL	OBSERVAÇÃO
272,44 M²	REVESTIMENTO	REVESTIMENTO CERÂMICO 33X45 BRANCO	PAREDE VESTIÁRIOS 1,2 E 3
193,57 M²	REVESTIMENTO	REVESTIMENTO CERÂMICO 45X45 PARA PISO	CONFORME PROJETO
26,34 M²	PINTURA PORTAS DE MADEIRA	PINTURA ESMALTE ACETINADO FUNDO DE MADEIRA - 2 DEMAOS	CONFORME PROJETO
3 UN	BARRAS DE APOIO	BARRA DE INOX POLIDO - 80 CM	VASO E CHUVEIRO - PCD
3 UN	BARRAS DE APOIO	BARRA DE INOX POLIDO - 70 CM	VASO E CHUVEIRO - PCD
2 UN	BARRAS DE APOIO	BARRA DE INOX POLIDO EM U	LAVATÓRIO - PCD
2 UN	BARRAS DE APOIO	BARRA DE INOX POLIDO - 40 CM	PORTA VESTIÁRIO
1 UN	BANCO	BANCO ARTICULADO OU REMOVIVEL	CHUVEIRO - PCD

NOTAS

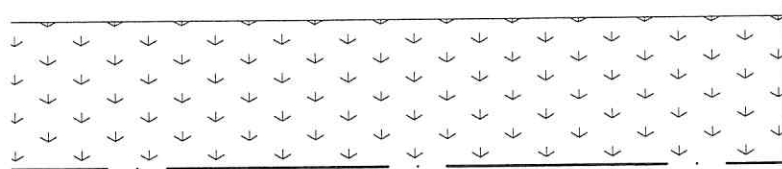
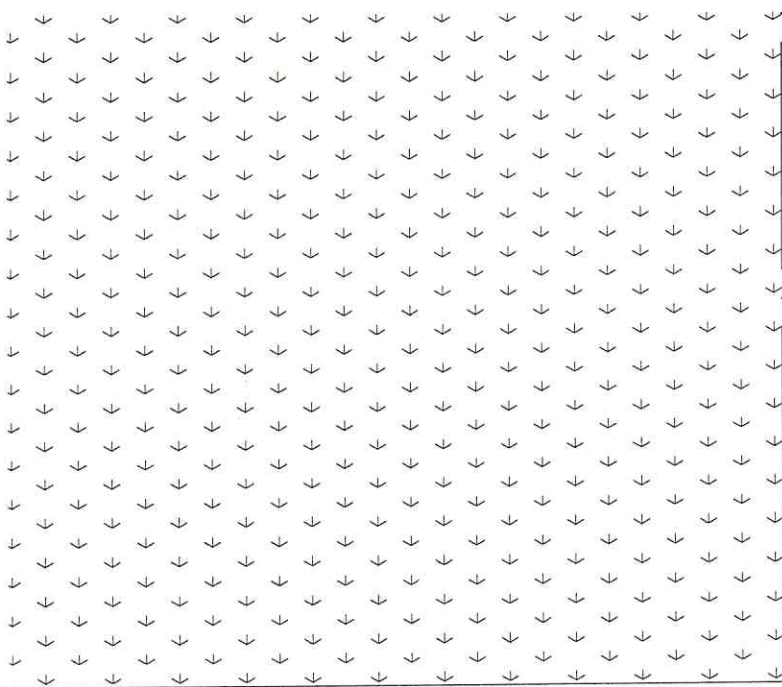
REV.	DATA	DESCRIÇÃO
00	17/06/21	EMIÇÃO INICIAL

SECRETARIA MUNICIPAL DE OBRAS DEPARTAMENTO DE ENGENHARIA E ARQUITETURA	
SECRETÁRIO DE OBRAS	BRUNO MÁRCIO MOREIRA ALMEIDA
RESPONSÁVEL TÉCNICO	EDSON ESPINDOLA XAVIER
CREA/MG 133-420 D	

 <b>PREFEITURA MUNICIPAL DE SANTA LUZIA</b> ADM. DELEGADO CHRISTIANO XAVIER			
NÚMERO 000	DISCIPLINA ARQUITETURA	ETAPA PROJETO BÁSICO	DATA 17/06/2021
CONTEÚDO DA PRANCHA			
ARENA FRIMISA - ESTÁDIO VICTOR ANDRADE DE BRITO			
PROPOSTA PARA BLOCO DOS VESTIÁRIOS			
PLANTA DEMOLIÇÃO - TÉRREO			
			FOLHA 01/04
			REVISÃO 00

DIREITOS RESERVADOS (LEI FEDERAL Nº 9.129 DE 1995)  
A REPRODUÇÃO OU EXECUÇÃO TOTAL OU PARCIAL DESTES PROJETOS, SEM PRÉVIA AUTORIZAÇÃO, SÚBITE A RESPONSABILIDADE ÀS MEDIDAS LEGAIS CABÍVEIS.

NOME DO ARQUIVO: 000-A-08-CG-00000-000



ÁREA DESTINADA A CARIMBOS E ASSINATURAS

  
Bruno Marcio Moreira Almeida  
Prefeitura Municipal Santa Luzia  
Secretário de Obras  
Mat. 32.163

  
Edson Espindola Xavier  
Engenheiro Civil - CREA 133.420/D  
Sec. Mun. de Obras / MAT 34.716  
Prefeitura Municipal de Santa Luzia



PREFEITURA MUNICIPAL DE SANTA LUZIA  
ADM. DELEGADO CHRISTIANO XAVIER

NÚMERO 000	DISCIPLINA ARQUITETURA	ETAPA PROJETO BÁSICO	DATA 17/06/2021
CONTEÚDO DA PRANCHA ARENA FRIMISA - ESTÁDIO VICTOR ANDRADE DE BRITO PROPOSTA PARA BLOCO DOS VESTIÁRIOS PLANTA DEMOLIÇÃO - TÉRREO			FOLHA 01/04 REVISÃO 00