

PLANTA PROPOSTA - BLOCO VESTIÁRIOS - 1º PAVIMENTO

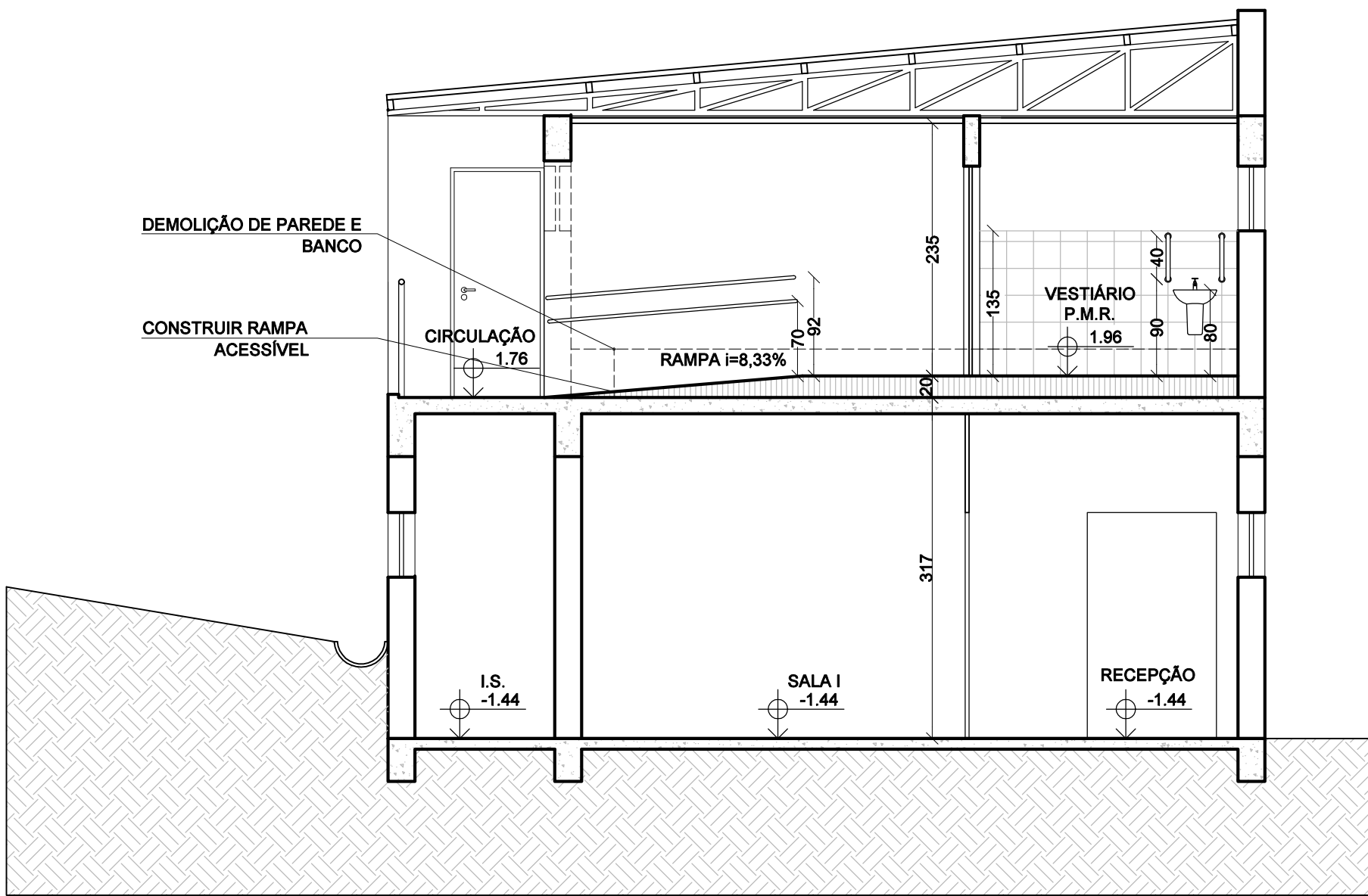
ÁREA .....311,88m²  
ESCALA .....1/50

LEGENDA

- ALVENARIA EXISTENTE
- ALVENARIA A CONSTRUIR
- ALVENARIA A DEMOLIR
- PISO A DEMOLIR
- ÁREA SEM INTERVENÇÃO
- RAMPAS A CONSTRUIR

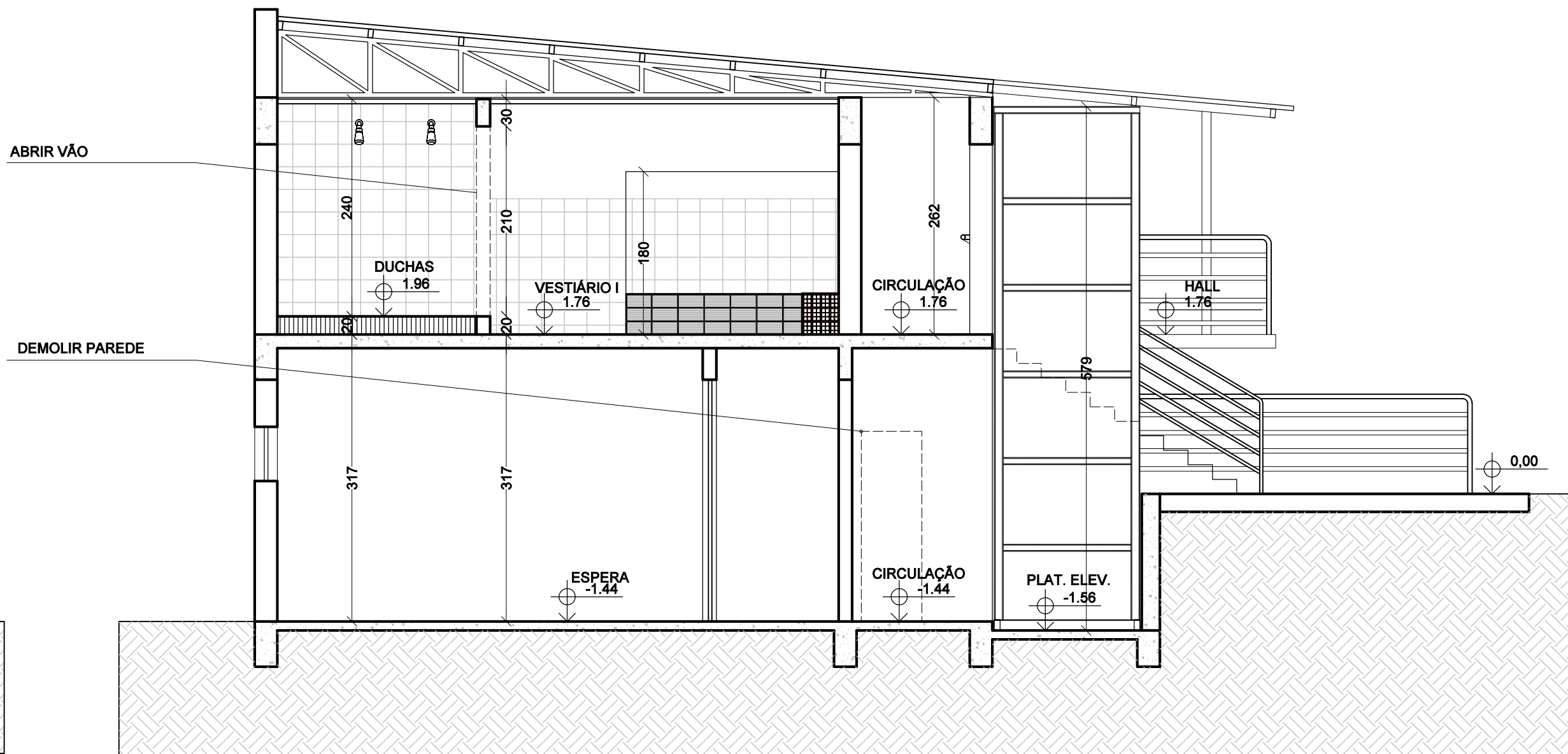
LEGENDA DE ACABAMENTOS

- PISO**
- CERÂMICA ESMALTADA ANTIDERRAPANTE 45x45cm, COR CINZA
  - PISO CIMENTADO COM ACABAMENTO LISO, COR NATURAL
  - REVESTIMENTO EXISTENTE
- PARADE**
- CERÂMICA ESMALTADA 33x45cm, COR BRANCA
  - CERÂMICA ESMALTADA 33x45cm COM h=155cm, COR BRANCA
  - PINTURA ACRILICA, COR BRANCA, COM RODAPÉ EM CERÂMICA ESMALTADA 45x45cm CORTADA A h=7cm, COR CINZA
  - REVESTIMENTO EXISTENTE
- TETO**
- PINTURA ACRILICA, COR BRANCA
  - FORRO PVC, COR BRANCA, FIXADO NAS TERÇAS DA COBERTURA
  - FORRO PVC, COR BRANCA, FIXADO À ALTURA h=230cm
  - SEM FORRO
  - REVESTIMENTO EXISTENTE



CORTE AA

ESCALA .....1/50



CORTE BB

ESCALA .....1/50

NOTAS

REV.	DATA	DESCRIÇÃO
00	17/06/21	EMIÇÃO INICIAL

SECRETARIA MUNICIPAL DE OBRAS  
DEPARTAMENTO DE ENGENHARIA E ARQUITETURA

SECRETÁRIO DE OBRAS	BRUNO MÁRCIO MOREIRA ALMEIDA
RESPONSÁVEL TÉCNICO	EDSON ESPINDOLA XAVIER
	CREA/MG 133-420 D



PREFEITURA MUNICIPAL DE SANTA LUZIA  
ADM. DELEGADO CHRISTIANO XAVIER

NÚMERO 000	DISCIPLINA ARQUITETURA	ETAPA PROJETO BÁSICO	DATA 17/06/2021
CONTEÚDO DA PRANCHA ARENA FRIMISA - ESTÁDIO VICTOR ANDRADE DE BRITO PROPOSTA PARA BLOCO DOS VESTIÁRIOS PLANTA 1º PAVIMENTO E CORTES			FOLHA 04/04 REVISÃO 00

DIREITOS RESERVADOS (LEI FEDERAL 9.610 DE 19/12/1998)  
A REPRODUÇÃO OU EXECUÇÃO TOTAL OU PARCIAL, DESTA PROPOSTA, SEM PRÉVIA AUTORIZAÇÃO, SUJEITA O RESPONSÁVEL ÀS MEDIDAS LEGAIS CABÍVEIS.

2. PISO CIMENTADO COM ACABAMENTO LISO, COR NATURAL
3. REVESTIMENTO EXISTENTE



### PAREDE

1. CERÂMICA ESMALTADA 33x45cm, COR BRANCA
2. CERÂMICA ESMALTADA 33x45cm COM h=155cm, COR BRANCA
3. PINTURA ACRÍLICA, COR BRANCA, COM RODAPÉ EM CERÂMICA ESMALTADA 45x45cm CORTADA A h=7cm, COR CINZA
4. REVESTIMENTO EXISTENTE



### TETO

1. PINTURA ACRÍLICA, COR BRANCA
2. FORRO PVC, COR BRANCA, FIXADO NAS TERÇAS DA COBERTURA
3. FORRO PVC, COR BRANCA, FIXADO À ALTURA h=230cm
4. SEM FORRO
5. REVESTIMENTO EXISTENTE

ÁREA DESTINADA A CARIMBOS E ASSINATURAS

  
Bruno Ricardo Moreira Almeida  
Prefeitura Municipal Santa Luzia  
Secretário de Obras  
Mat. 32.163

  
Edson Espindola Xavier  
Engenheiro Civil - CREA 133.420/D  
Sec. Mun. de Obras / MAT 34.716  
Prefeitura Municipal de Santa Luzia



## PREFEITURA MUNICIPAL DE SANTA LUZIA

### ADM. DELEGADO CHRISTIANO XAVIER

NÚMERO 000	DISCIPLINA ARQUITETURA	ETAPA PROJETO BÁSICO	DATA 17/06/2021
CONTEÚDO DA PRANCHA ARENA FRIMISA - ESTÁDIO VICTOR ANDRADE DE BRITO PROPOSTA PARA BLOCO DOS VESTIÁRIOS PLANTA 1º PAVIMENTO E CORTES			FOLHA 04/04 REVISÃO 00