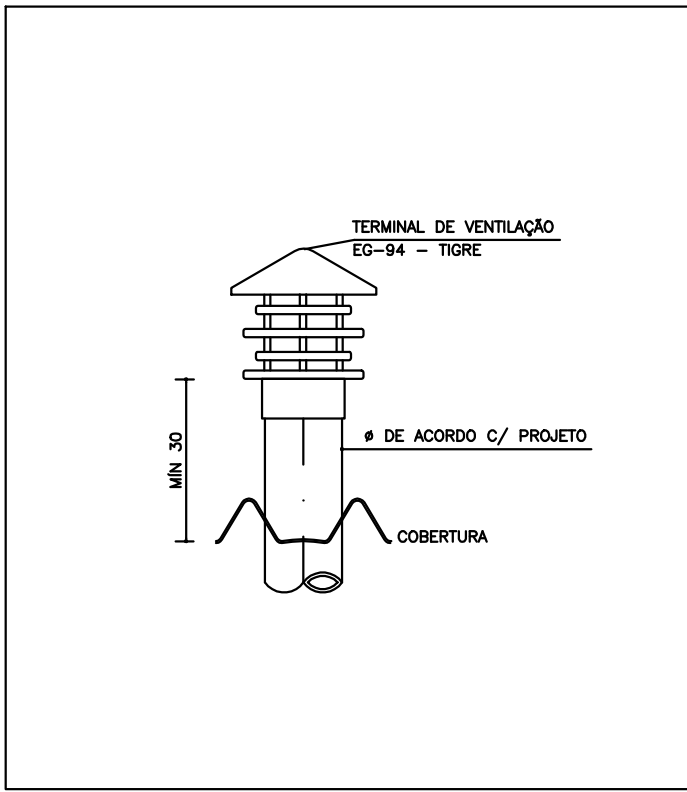
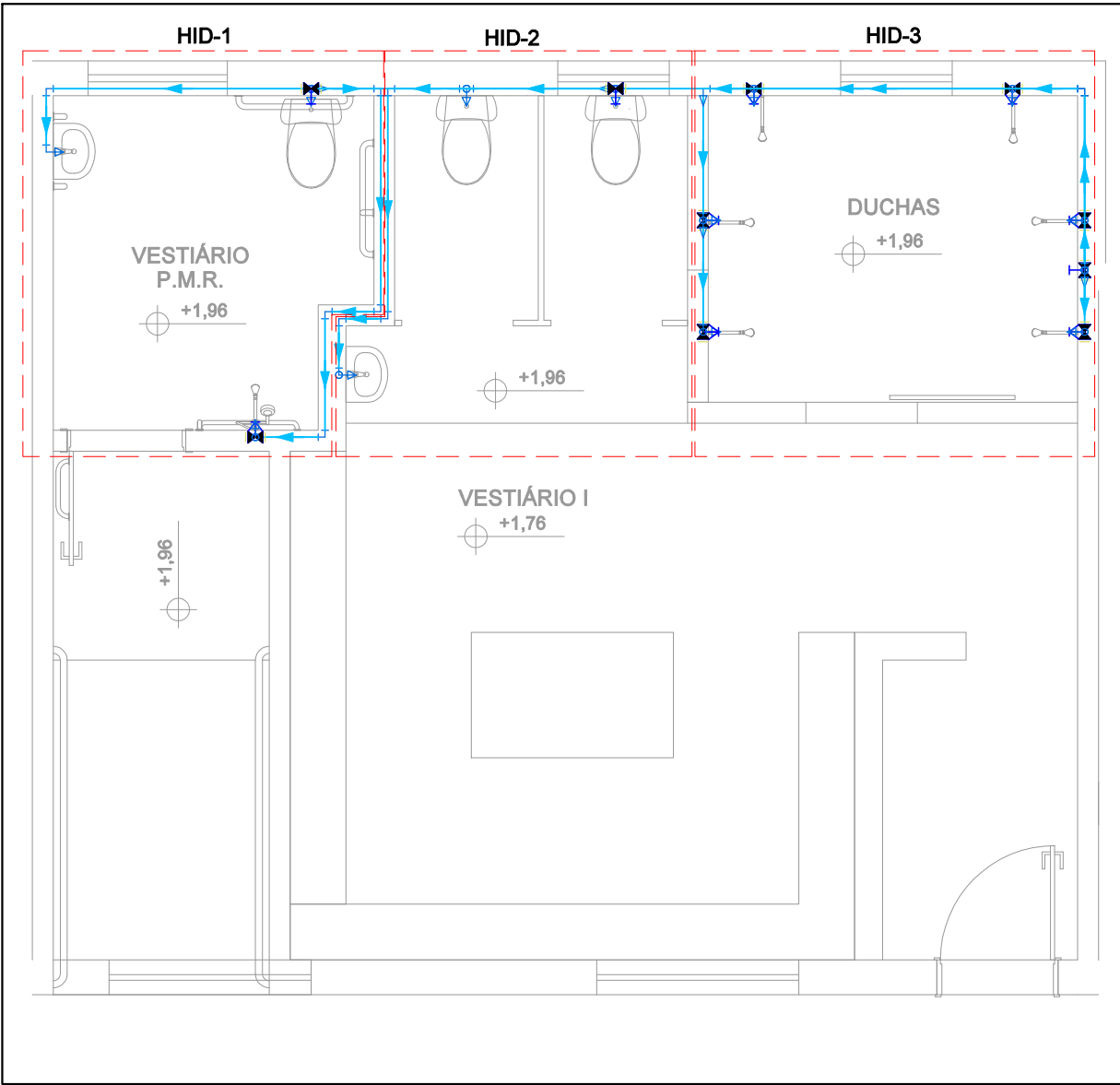


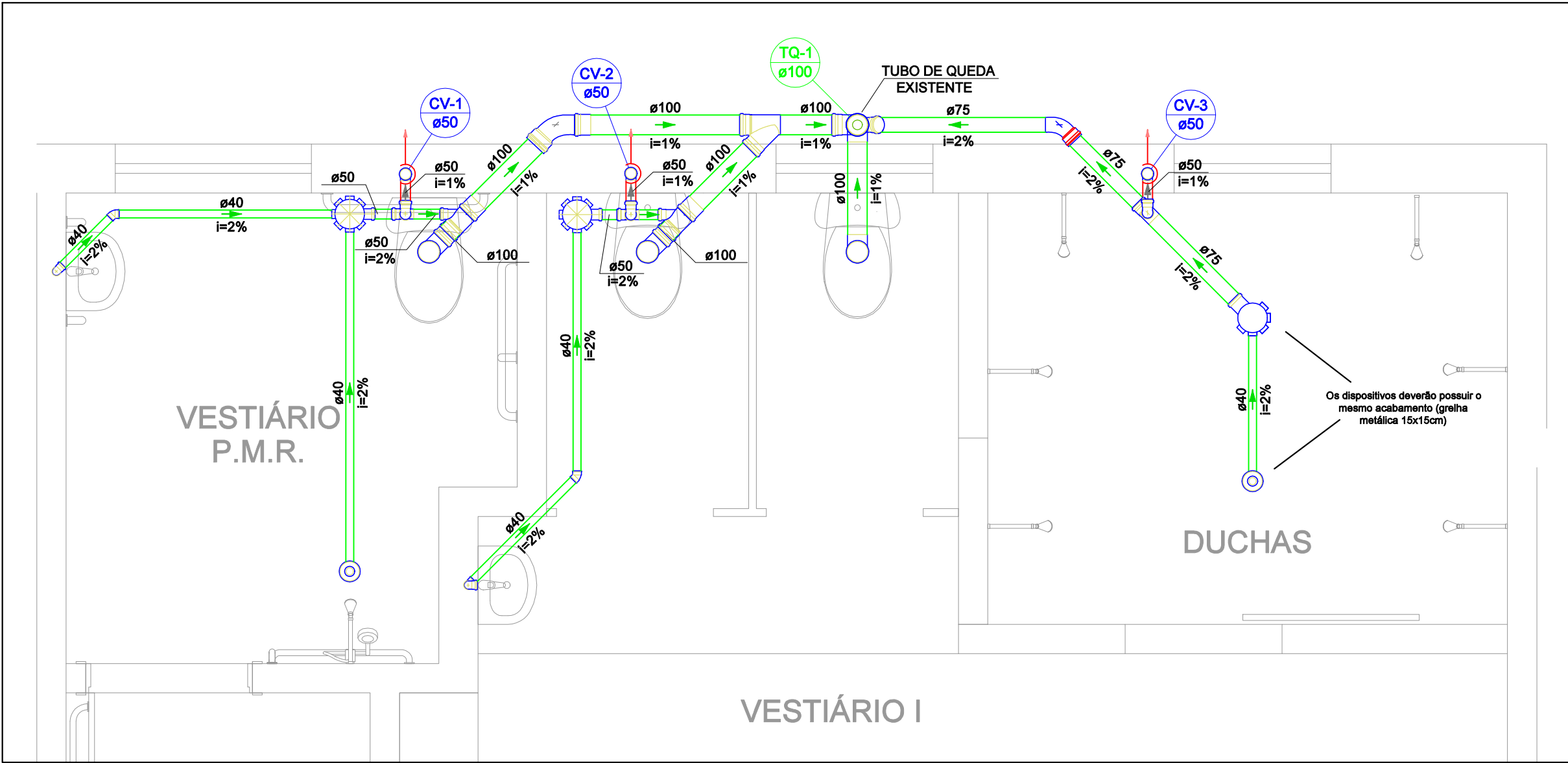
Mapa chave - Planta Bloco Vestiários - 1º Pavimento
Escala 1:50



Detalhe terminal de ventilação
Sem Escala



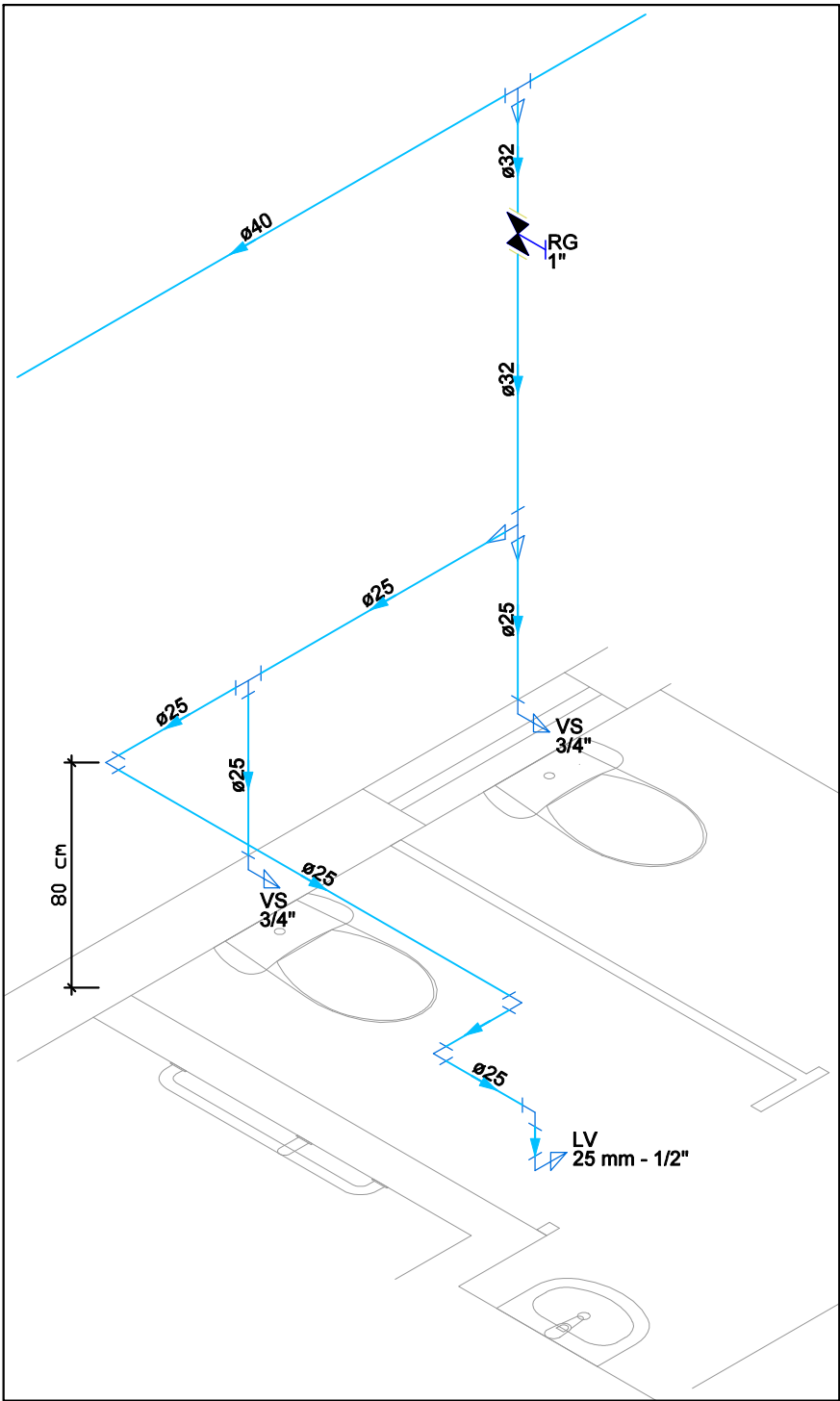
Planta Água Fria Vestiário 01 - 1º Pavimento
Escala 1:50



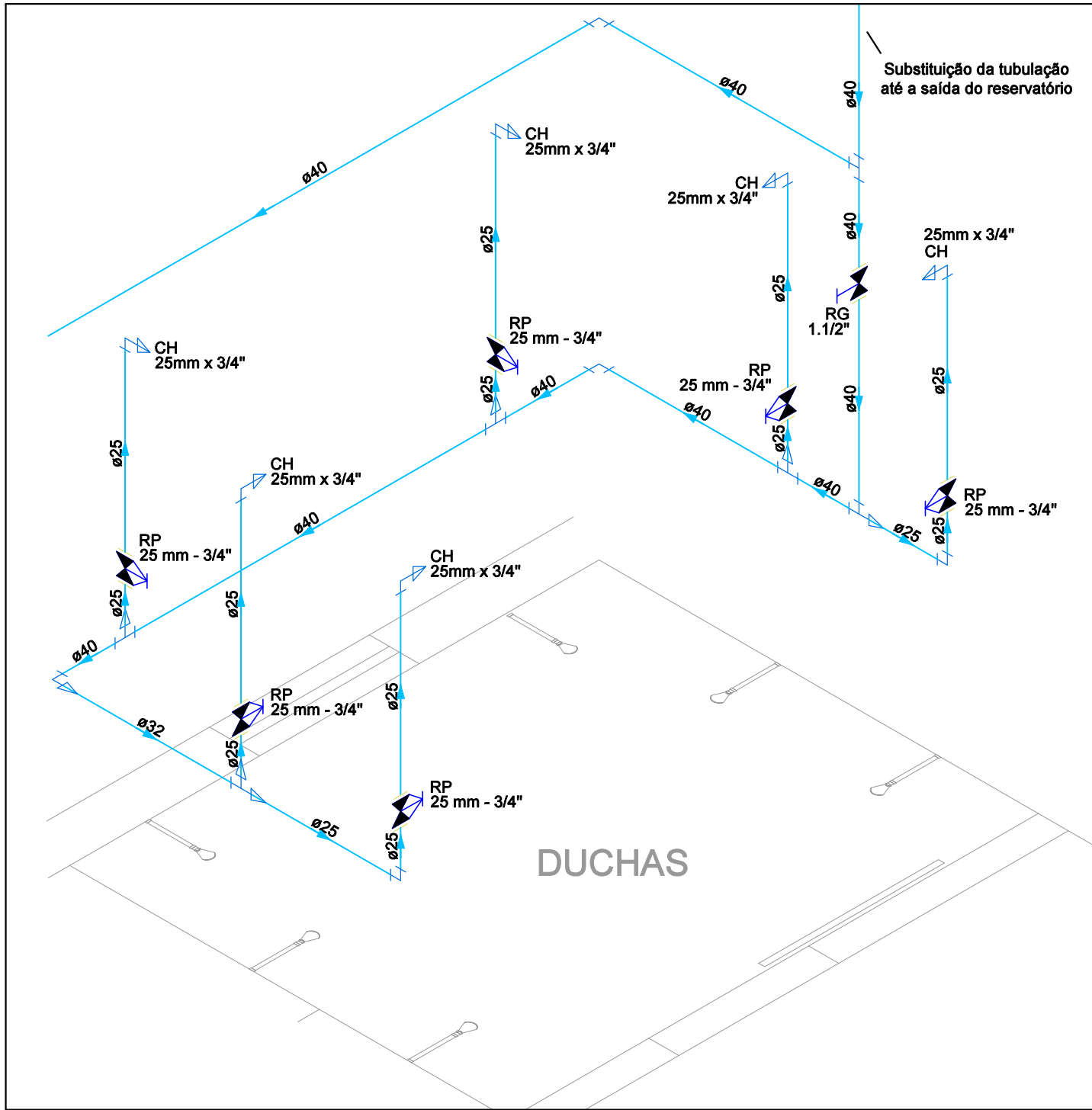
Planta Esgoto Sanitário Vestiário 01 - 1º Pavimento
Escala 1:25



Detalhe HID-1
Escala 1:25



Detalhe HID-2
Escala 1:25



Detalhe HID-3
Escala 1:25

Lista de materiais		
Água fria		
Aparelho		
Chuveiro		
25mm x 3/4"	2	pc
Torneira de lavatório		
25 mm - 1/2"	2	pc
Vaso Sanitário c/ cx. acoplada		
1/2"	3	pc
Metais		
Registro de gaveta c/ canopla cromada		
1"	2	pc
1.1/2"	1	pc
3/4"	1	pc
Registro de pressão c/ canopla cromada		
3/4"	7	pc
PVC Acessórios		
Engate flexível cobre cromado com canopla		
1/2 - 30cm	3	pc
Engate flexível plástico		
1/2 - 30cm	2	pc
PVC misto soldável		
Joelho de redução soldável c/ rosca		
25 mm - 1/2"	4	pc
Luva soldável c/ rosca		
25 mm - 3/4"	7	pc
PVC rígido soldável		
Adapt. sold. curto c/bolsa-rosca p registro		
25 mm - 3/4"	9	pc
32 mm - 1"	4	pc
50 mm - 1.1/2"	2	pc
Bucha de redução sold. curta		
32 mm - 25 mm	2	pc
40 mm - 32 mm	2	pc
Bucha de redução sold. longa		
40 mm - 25 mm	5	pc
Joelho 90° soldável		
25 mm	15	pc
40 mm	4	pc
Tubos		
25 mm	26.5	m
32 mm	3.67	m
40 mm	13.35	m
Tê 90 soldável		
25 mm	3	pc
40 mm	5	pc
Tê de redução 90 soldável		
32 mm - 25 mm	2	pc
40 mm - 32 mm	2	pc
PVC soldável azul c/ bucha latão		
Joelho 90° soldável com bucha de latão		
25 mm - 3/4"	7	pc
Joelho de redução 90° soldável com bucha de latão		
25 mm - 1/2"	2	pc
Esgoto		
Caixas de Passagem		
Caixa de inspeção esgoto simples		
CE- 60x60 cm	1	pc
Caixa de passagem concreto com tampa cega		
CE- 30x30 cm	1	pc
PVC Acessórios		
Caixa sifonada		
150x150x50	3	pc
150x185x75	1	pc
Ralo saída 40		
100 mm - 40 mm	3	pc
Sifão flexível p/ pia e lavatório		
1" - 1.1/2"	2	pc
Válvula p/ lavatório e tanque		
1"	2	pc
PVC Esgoto		
Curva 45 curta		
100 mm	1	pc
75 mm	1	pc
Curva 90 curta		
100 mm	5	pc
40 mm	6	pc
Joelho 45		
40 mm	1	pc
50 mm	1	pc
75 mm	1	pc
Joelho 90 c/anel p/ esgoto secundário		
40 mm - 1.1/2"	3	pc
Junção simples		
100 mm - 50 mm	3	pc
100 mm - 75 mm	1	pc
100 mm - 100 mm	1	pc
Luva simples		
100 mm	6	pc
Tubo PVC ponta-bolsa c/ virola		
100 mm - 4"	0.9	m
Tubo rígido c/ ponta lisa		
100 mm - 4"	3.89	m
40 mm	15.05	m
50 mm - 2"	2.63	m
75 mm - 3"	7.47	m
Tê sanitário		
100 mm - 100 mm	1	pc
Ventilação		
PVC Esgoto		
Joelho 90		
50 mm	8	pc
Tubo rígido c/ ponta lisa		
50 mm - 2"	14.40	m
Tê sanitário		
50 mm - 50 mm	3	pc
75 mm - 50 mm	1	pc
Terminal de ventilação		
50 mm	4	pc

NO TAS:

- PROJETO EM CONFORMIDADE COM A NBR-5626/1996 INSTALAÇÃO PREDIAL DE ÁGUA FRIA E A NBR-8160/1997 - SISTEMAS PREDIAIS DE ESGOTO SANITÁRIO.
- TODAS AS CONEXÕES DEVERÃO SER LIXADAS ANTES DE COLADAS.
- ESTE PROJETO PREVÊ TUBULAÇÕES E CONEXÕES DE PVC, SOLDÁVEIS. SOMENTE É PERMITIDO O USO DE SISTEMA DE ROSCA NAS CONEXÕES DOS APARELHOS HIDRÁULICOS.
- TODAS AS FURAÇÕES REPRESENTADAS EM PROJETO DEVERÃO SER APROVADAS PELO PROJETISTA DE ESTRUTURAS.
- AS SETAS NAS TUBULAÇÕES INDICAM O SENTIDO DE FLUXO DA REDE.
- NÃO É PERMITIDA A ALTERAÇÃO DA FORMA DAS TUBULAÇÕES ATRAVÉS DE AQUECIMENTO PARA A OBTENÇÃO DE BOLSAS DE ENCAIXE OU CURVAS.
- TODOS OS PONTOS DE UTILIZAÇÃO DEVERÃO SER PROVIDOS COM JOELHO NA COR AZUL COM BUCHA DE LATÃO.
- NO MOMENTO DE SE REALIZAR UMA CONEXÃO VERIFICAR SE A BOLSA DO TUBO A SER LANÇADO ENCONTRA-SE COM SUA TOTAL INTEGRIDADE E LIVRE DE TRINCAS, SUJEIRAS E GRAXAS.
- APÓS O TÉRMINO DAS INSTALAÇÕES, VERIFICAR SE NÃO HÁ VAZAMENTOS NAS REDES BEM COMO A INTEGRIDADE DAS CONEXÕES ATRAVÉS DE TESTE DE ESTANQUEIDADE.
- ALTURAS RELEVANTES:
 - PONTO DE ÁGUA DE LAVATÓRIO: 60 CM;
 - REGISTRO DE GAVETA: 180 CM;
 - CHUIVEIRO: 210 CM;
 - VASO SANITÁRIO COM CAIXA ACOPLADA: 30 CM;
- AS INCLINAÇÕES PREVISTAS EM PROJETO DEVEM SER RIGOROSAMENTE SEGUIDAS, E AFERIDAS ATRAVÉS DE MANGUEIRA DE NÍVEL.
- SÃO PROIBIDOS DESVIOS EM 90° EM TRECHOS HORIZONTAIS DE ESGOTO, E NAS MUDANÇAS DE TRAJETÓRIA DO ESGOTO DE VERTICAL PARA HORIZONTAL E VICE-VERSA, DEVERÃO SER UTILIZADAS CURVAS DE RAIO CURTO.
- AS COLUNAS DE VENTILAÇÃO DEVEM SER LEVADAS ATÉ PELO MENOS 30 CM ACIMA DO TELHADO. NO FIM DA COLUNA, DEVE SER INSTALADO TERMINAL DE VENTILAÇÃO, CONFORME DETALHE.
- NENHUMA TUBULAÇÃO PODE SER INSTALADA COM INCLINAÇÃO SUPERIOR A 5%.
- AS CAIXAS DE CONCRETO, QUANDO MOLDADAS IN LOCO, DEVEM TER SUA EXECUÇÃO INICIADA PELO FUNDO, SEGUIDO PELAS PAREDES LATERAIS (APOIADAS SOBRE O FUNDO) E PELA TAMPA.
- UMA VEZ QUE NÃO SERÁ ALTERADA A ALIMENTAÇÃO DA REDE OU A POSIÇÃO DOS RESERVATÓRIOS, ESTE PROJETO CONSIDERA QUE A PRESSÃO DISPONÍVEL É SUFICIENTE PARA SUPRIR A VAZÃO DEMANDADA.
- A LISTA DE MATERIAIS CONSIDERA O APROVEITAMENTO DE ALGUNS ITENS EXISTENTES NA OBRA, CONFORME DEFINIÇÃO ARQUITETÔNICA.

Legenda de condutos	
Água fria	
Esgoto	
Ventilação	
Pluvial	

Legenda	
Caixa Sifonada 150x150x50	
CE	Caixas Inspeção Esgoto Simples
Caixa Sifonada 150x185x75	
Ralo de chuveiro saída 40 mm	
Curva 45° curta	
Joelho 45	
Junção simples	
Ramais de Ventilação	
Registro de Pressão com PVC soldável	
Registro de gaveta c/canopla cromada c/PVC soldável	





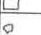





ÁREA DESTINADA A CARIMBOS E ASSINATURAS			

REV.	DATA	DESCRIÇÃO
00	28/06/21	EMIÇÃO INICIAL

SECRETARIA MUNICIPAL DE OBRAS DEPARTAMENTO DE ENGENHARIA E ARQUITETURA		
SECRETÁRIO DE OBRAS	BRUNO MÁRCIO MOREIRA ALMEIDA	
RESPONSÁVEL TÉCNICO	RENAN ARAUJO DUARTE CASTRO	CREA-MG: 216.465/D
PROJETISTA	RENAN CASTRO	

 PREFEITURA MUNICIPAL DE SANTA LUZIA ADM. DELEGADO CHRISTIANO XAVIER			
NÚMERO	DISCIPLINA	ETAPA	DATA
091	HIDROSSANITÁRIO	PROJETO BÁSICO	JUN/2021
CONTEÚDO DA PRANCHA			FOLHA
ARENA FRIMISA - VESTIÁRIO 01			01/02
ÁGUA FRIA E ESGOTO SANITÁRIO			REVISÃO
PLANTAS E DETALHES			00

Pluvial

Legenda	
	Caixa Sifonada 150x150x50
	CE Caixas Inspeção Esgoto Simples
	Caixa Sifonada 150x185x75
	Ralo de chuveiro saída 40 mm
	Curva 45° curta
	Joelho 45
	Junção simples
	Ramais de Ventilação
	Registro de Pressão com PVC soldável
	Registro de gaveta c/canopla cromada c/PVC soldável

ÁREA DESTINADA A CARIMBOS E ASSINATURAS


Renan Araújo Duarte Castro
Engenheiro Civil
CREA/MG 216.465/D
Prefeitura Municipal de Santa Luzia


Bruno Marcio Moreira Almeida
Prefeitura Municipal Santa Luzia
Secretário de Obras
Mat. 32.163



PREFEITURA MUNICIPAL DE SANTA LUZIA
ADM. DELEGADO CHRISTIANO XAVIER

NÚMERO 091	DISCIPLINA HIDROSSANITÁRIO	ETAPA PROJETO BÁSICO	DATA JUN/2021
CONTEÚDO DA PRANCHA ARENA FRIMISA - VESTIÁRIO 01 ÁGUA FRIA E ESGOTO SANITÁRIO PLANTAS E DETALHES			FOLHA 01/02 REVISÃO 00