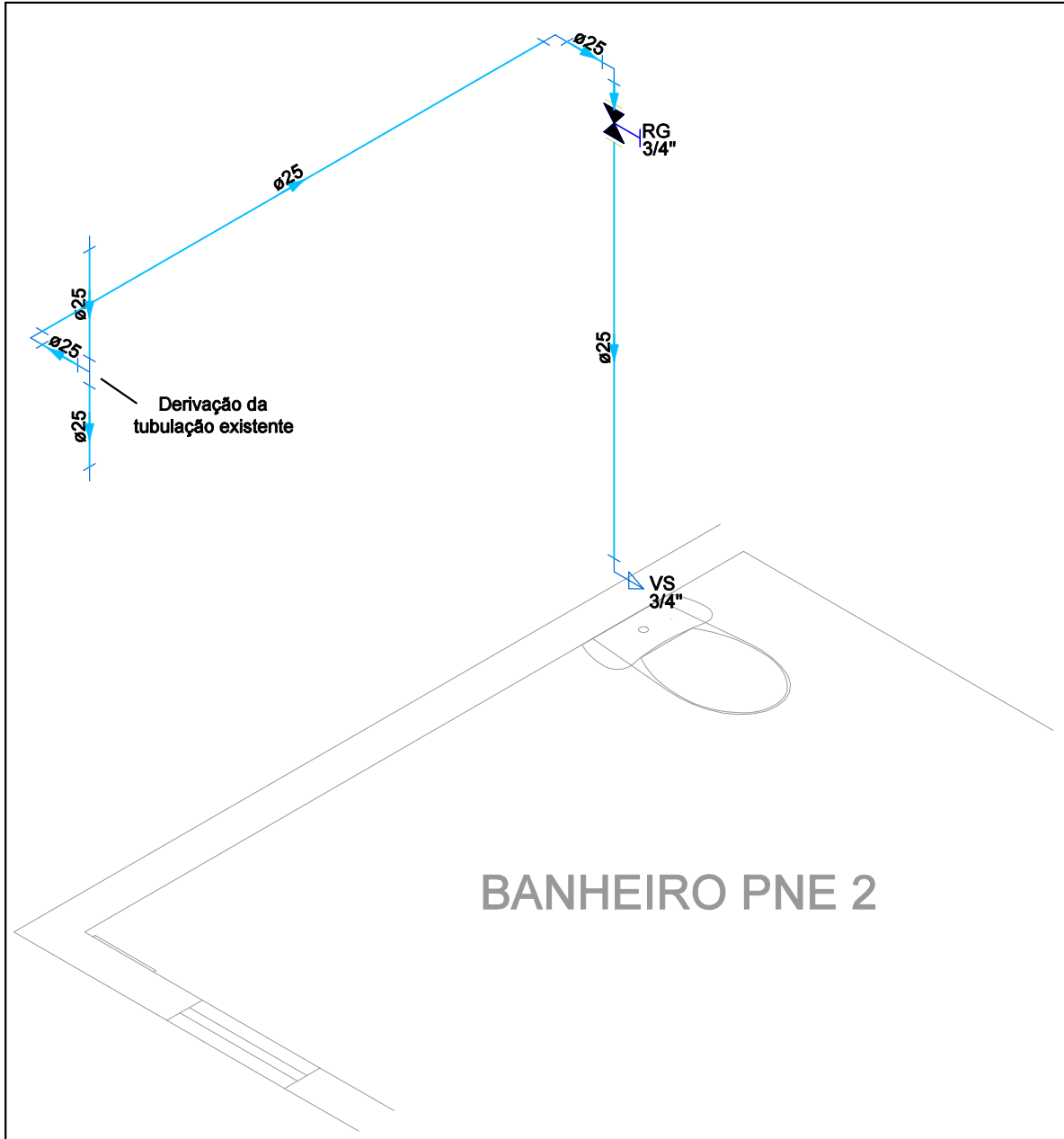
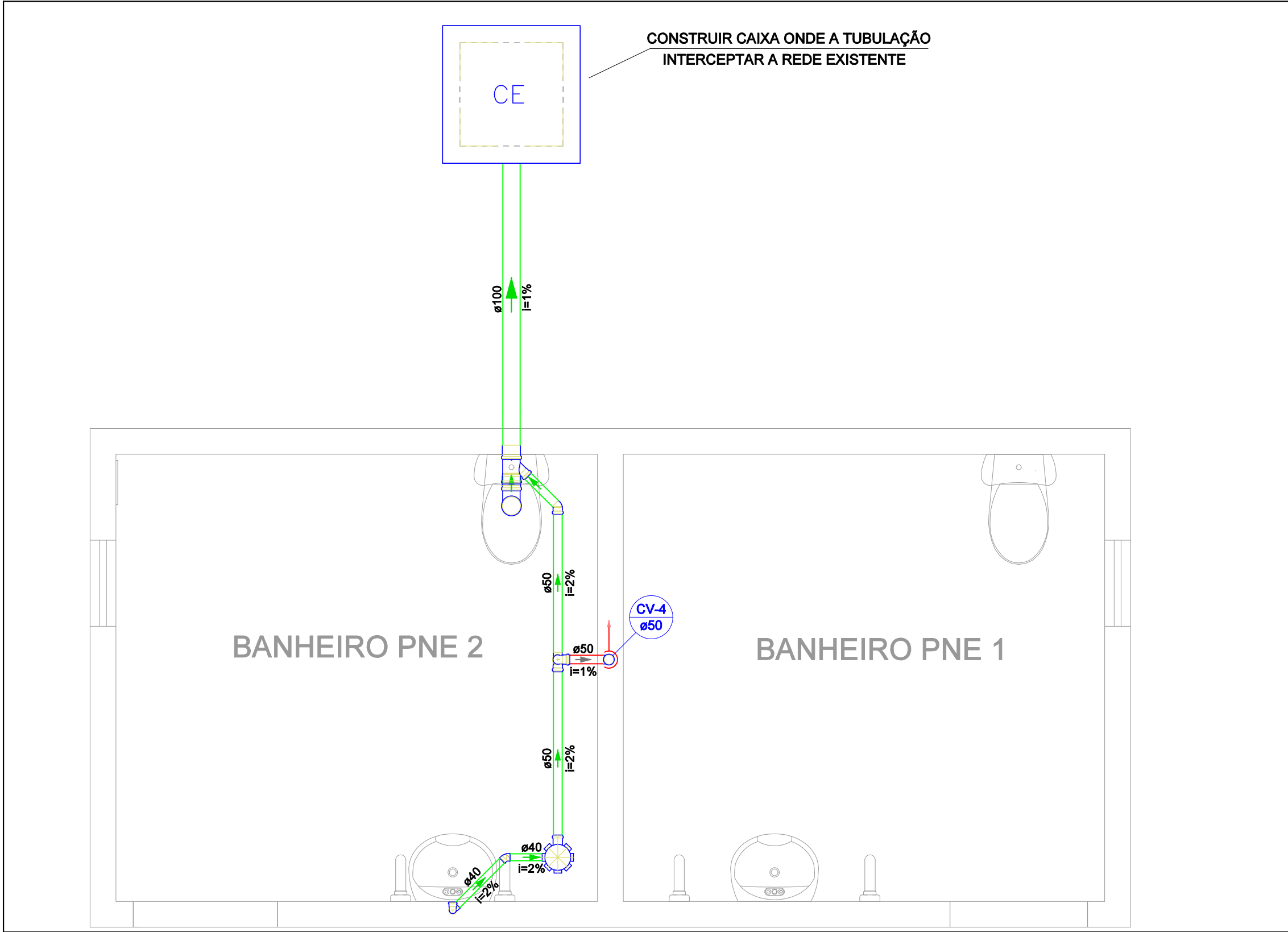


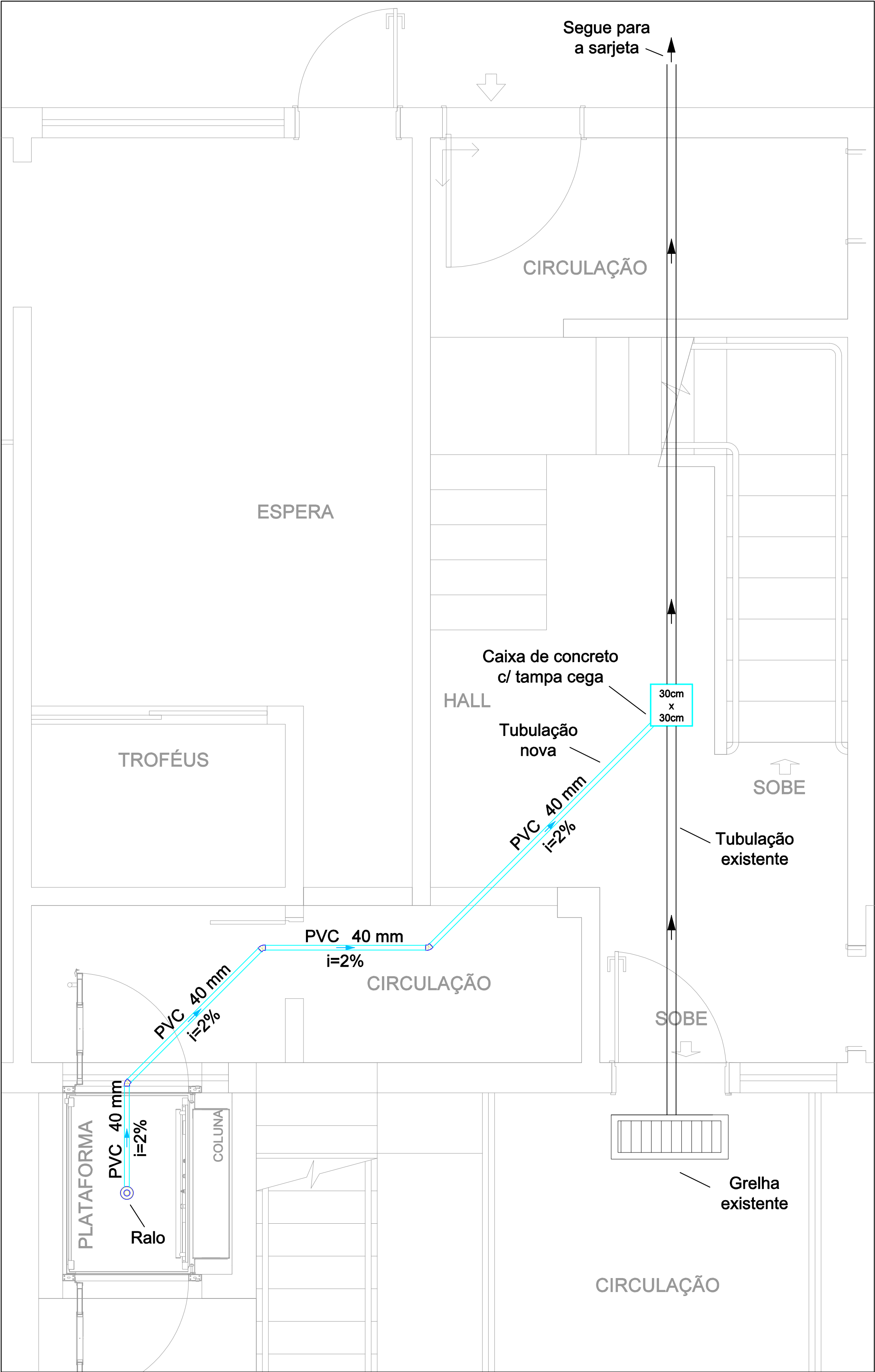
Planta Água Fria Banheiro PNE 02
Escala 1:50



Detalhe HID-4
Escala 1:25



Planta Esgoto Sanitário Banheiro PNE 02
Escala 1:25



Detalhe ralo da plataforma - Térreo
Escala 1:25

NO TAS:

1. PROJETO EM CONFORMIDADE COM A NBR-5626/1996 INSTALAÇÃO PREDIAL DE ÁGUA FRIA E A NBR-8160/1997 - SISTEMAS PREDIAIS DE ESGOTO SANITÁRIO.
2. TODAS AS CONEXÕES DEVERÃO SER LIXADAS ANTES DE COLADAS.
3. ESTE PROJETO PREVÊ TUBULAÇÕES E CONEXÕES DE PVC, SOLDÁVEIS. SOMENTE É PERMITIDO O USO DE SISTEMA DE ROSCA NAS CONEXÕES DOS APARELHOS HIDRÁULICOS.
4. TODAS AS FURAÇÕES REPRESENTADAS EM PROJETO DEVERÃO SER APROVADAS PELO PROJETISTA DE ESTRUTURAS.
5. AS SETAS NAS TUBULAÇÕES INDICAM O SENTIDO DE FLUXO DA REDE.
6. NÃO É PERMITIDA A ALTERAÇÃO DA FORMA DAS TUBULAÇÕES ATRAVÉS DE AQUECIMENTO PARA A OBTENÇÃO DE BOLSAS DE ENCAIXE OU CURVAS.
7. TODOS OS PONTOS DE UTILIZAÇÃO DEVERÃO SER PROVIDOS COM JOELHO NA COR AZUL COM BUCHA DE LATÃO.
8. NO MOMENTO DE SE REALIZAR UMA CONEXÃO VERIFICAR SE A BOLSA DO TUBO A SER LANÇADO ENCONTRA-SE COM SUA TOTAL INTEGRIDADE E LIVRE DE TRINCAS, SUJEIRAS E GRAXAS.
9. APÓS O TÉRMINO DAS INSTALAÇÕES, VERIFICAR SE NÃO HÁ VAZAMENTOS NAS REDES BEM COMO A INTEGRIDADE DAS CONEXÕES ATRAVÉS DE TESTE DE ESTANQUEIDADE.
10. ALTURAS RELEVANTES:
 - PONTO DE ÁGUA DE LAVATÓRIO: 60 CM;
 - REGISTRO DE GAVETA: 180 CM;
 - CHUVEIRO: 210 CM;
 - VASO SANITÁRIO COM CAIXA ACOPLADA: 30 CM;
11. AS INCLINAÇÕES PREVISTAS EM PROJETO DEVEM SER RIGOROSAMENTE SEGUIDAS, E AFERIDAS ATRAVÉS DE MANGUEIRA DE NÍVEL.
12. SÃO PROIBIDOS DESVIOS EM 90° EM TRECHOS HORIZONTAIS DE ESGOTO, E NAS MUDANÇAS DE TRAJETÓRIA DO ESGOTO DE VERTICAL PARA HORIZONTAL E VICE-VERSA, DEVERÃO SER UTILIZADAS CURVAS DE RAIO CURTO.
13. AS COLUNAS DE VENTILAÇÃO DEVEM SER LEVADAS ATÉ PELO MENOS 30 CM ACIMA DO TELhado. NO FIM DA COLUNA, DEVE SER INSTALADO TERMINAL DE VENTILAÇÃO, CONFORME DETALHE.
14. NENHUMA TUBULAÇÃO PODE SER INSTALADA COM INCLINAÇÃO SUPERIOR A 5%.
15. AS CAIXAS DE CONCRETO, QUANDO MOLDADAS IN LOCO, DEVEM TER SUA EXECUÇÃO INICIADA PELO FUNDO, SEGUIDO PELAS PAREDES LATERAIS (APOIADAS SOBRE O FUNDO) E PELA TAMPA.
16. UMA VEZ QUE NÃO SERÁ ALTERADA A ALIMENTAÇÃO DA REDE OU A POSIÇÃO DOS RESERVATÓRIOS, ESTE PROJETO CONSIDERA QUE A PRESSÃO DISPONÍVEL É SUFICIENTE PARA SUPRIR A VAZÃO DEMANDADA.
17. A LISTA DE MATERIAIS CONSIDERA O APROVEITAMENTO DE ALGUNS ITENS EXISTENTES NA OBRA, CONFORME DEFINIÇÃO ARQUITETÔNICA.

Legenda de condutos	
Água fria	
Esgoto	
Ventilação	
Pluvial	

Legenda	
	Caixa Sifonada 150x150x50
	Caixas Inspeção Esgoto Simples
	Caixa Sifonada 150x185x75
	Ralo de chuva saída 40 mm
	Curva 45° curta
	Joelho 45
	Junção simples
	Ramais de Ventilação
	Registro de Pressão com PVC soldável
	Registro de gaveta c/canopla cromada c/PVC soldável

ÁREA DESTINADA A CARIMBOS E ASSINATURAS			

REV.	DATA	DESCRIÇÃO
00	28/06/21	EMIÇÃO INICIAL

SECRETARIA MUNICIPAL DE OBRAS DEPARTAMENTO DE ENGENHARIA E ARQUITETURA	
SECRETÁRIO DE OBRAS	BRUNO MÁRCIO MOREIRA ALMEIDA
RESPONSÁVEL TÉCNICO	RENAN ARAUJO DUARTE CASTRO CREA-MG: 216.465/D
PROJETISTA	RENAN CASTRO

		PREFEITURA MUNICIPAL DE SANTA LUZIA ADM. DELEGADO CHRISTIANO XAVIER	
NÚMERO 091	DISCIPLINA HIDROSSANITÁRIO	ETAPA PROJETO BÁSICO	DATA JUN/2021
CONTEÚDO DA PRANCHA: ARENA FRIMISA - BANHEIRO PNE 02 E ESTAÇÃO ELEVATÓRIA ÁGUA FRIA E ESGOTO SANITÁRIO PLANTAS E DETALHES			FOLHA 02/02 REVISÃO 00

Pluvial

Legenda

	Caixa Sifonada 150x150x50
	Caixas Inspeção Esgoto Simples
	Caixa Sifonada 150x185x75
	Ralo de chuva saída 40 mm
	Curva 45° curta
	Joelho 45
	Junção simples
	Ramais de Ventilação
	Registro de Pressão com PVC soldável
	Registro de gaveta c/canopla cromada c/PVC soldável

ÁREA DESTINADA A CARIMBOS E ASSINATURAS


Renan Araújo Duarte Castro
Engenheiro Civil
CREA/MG 216.465/D
Prefeitura Municipal de Santa Luzia


Bruno Marcio Moreira Almeida
Prefeitura Municipal Santa Luzia
Secretário de Obras
Mat. 32.163



PREFEITURA MUNICIPAL DE SANTA LUZIA
ADM. DELEGADO CHRISTIANO XAVIER

NÚMERO 091	DISCIPLINA HIDROSSANITÁRIO	ETAPA PROJETO BÁSICO	DATA JUN/2021
CONTEÚDO DA PRANCHA ARENA FRIMISA - BANHEIRO PNE 02 E ESTAÇÃO ELEVATÓRIA ÁGUA FRIA E ESGOTO SANITÁRIO PLANTAS E DETALHES			FOLHA 02/02 REVISÃO 00