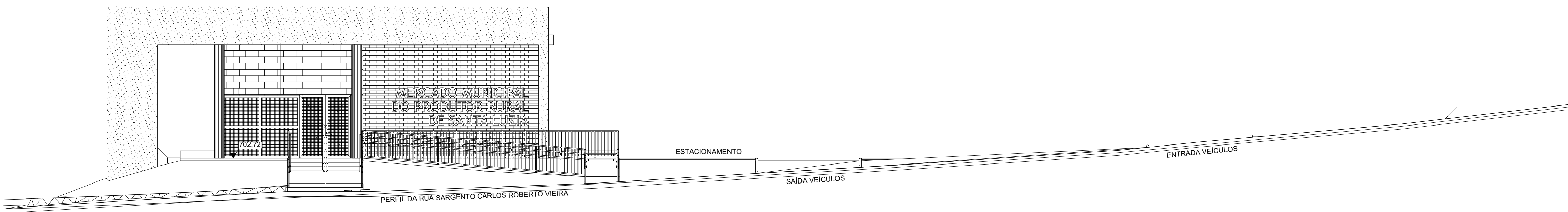
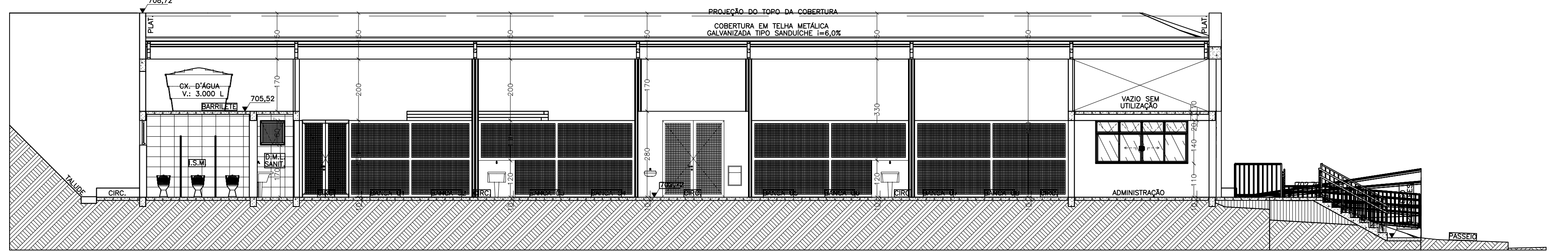


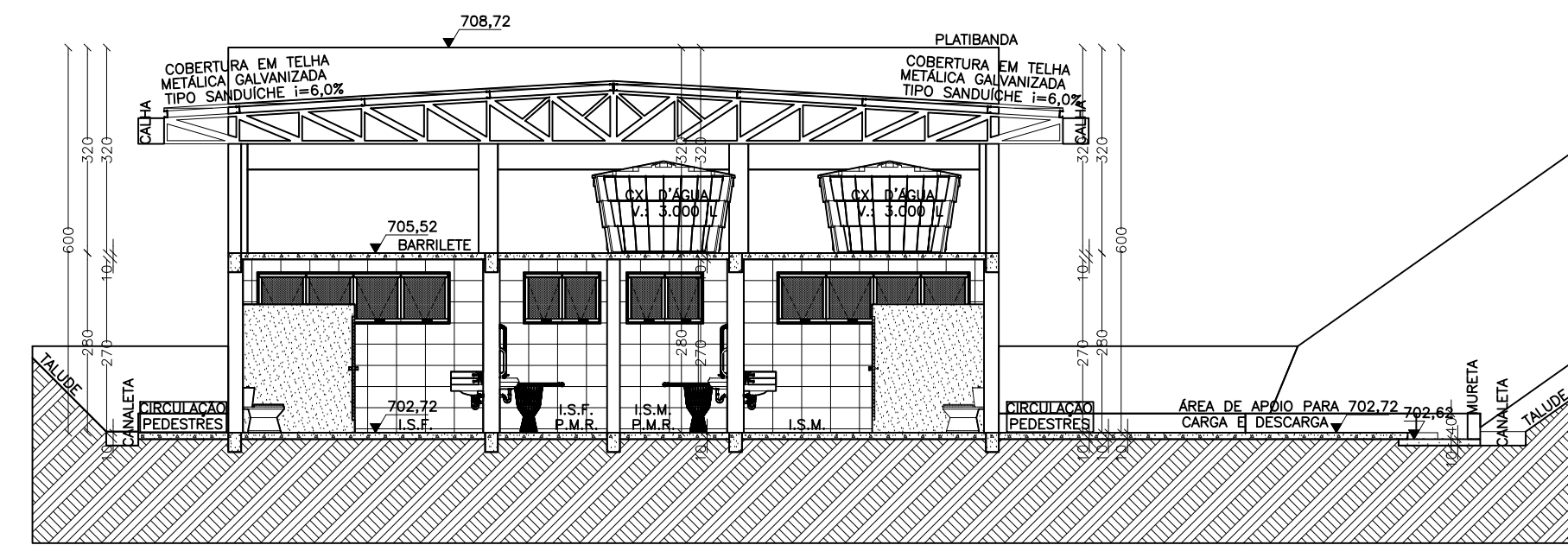
PLANTA BAIXA
ÁREA: 488,97 m²
ESCALA: 1/100



FACHADA
ESCALA: 1/100



CORTE A
ESCALA: 1/100



CORTE B
ESCALA: 1/100

DIMENSIONAMENTO DAS SAÍDAS - ÁREA DE FOCO
SUPERMERCADO (MERCADOS EM GERAL)
CLASSIFICAÇÃO: C-2
1 pessoa por 3,00 m² de área
Área de foco: 328,62 m²
 $P = (328,62 \text{ m}^2 / 3,00 \text{ m}^2) \times 1 = 110 \text{ Pessoas}$

DIMENSIONAMENTO DAS PORTAS
Dimensionamento do acesso:
 $N = \frac{P}{C_G} = \frac{110}{100} = 1 \text{ Unidade(s)}$
Dimensionamento da escada:
 $N = \frac{P}{C_G} = \frac{110}{50} = 2 \text{ Unidade(s)}$
Dimensionamento da porta:
 $N = \frac{P}{C_G} = \frac{110}{100} = 1 \text{ Unidade(s)}$

NOTA:
Dimensionamento das saídas foi feito de acordo com a IT-08,
Item 5.5.4.3.

NOTAS
MEDIDAS EM CENTÍMETROS

REV.		DATA	DESCRIÇÃO	SECRETARIA MUNICIPAL DE OBRAS DEPARTAMENTO DE ENGENHARIA E ARQUITETURA			PREFEITURA MUNICIPAL DE SANTA LUZIA ADM. DELEGADO CHRISTIANO XAVIER			
00	01/12/2021		EMISSION INICIAL	SECRETÁRIO DE OBRAS	BRUNO MARCIO MOREIRA ALMEIDA		NÚMERO	DISCIPLINA	ETAPA	DATA
01				SUPERINTENDENTE DE OBRAS			124	INCÊNDIO	PROJETO BÁSICO	01/12/2021
02				RESPONSÁVEL TÉCNICO	SABRINA ROCHA E SILVA	CREA/ING 207.931 D	CONTEÚDO DA PRANCHA		MERCADO MUNICIPAL DO PRODUTOR RURAL BAIRRO NOVO CENTRO PROJETO DE PREVENÇÃO E COMBATE A INCÊNDIO E PÂNICO	FOLHA 02/03
				PROJETISTA	SABRINA ROCHA E SILVA					PREVISTO 00