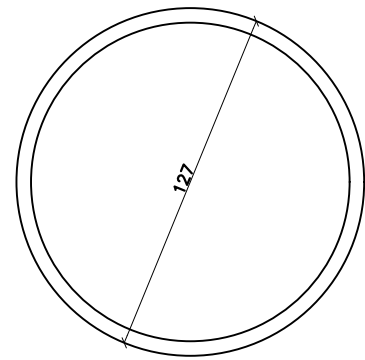


RESERVA
INCENDIO
V=12,00 m3

RESERVATÓRIO TIPO TUBULAR EM
METAL COM CASA DE BOMBAS
CAPACIDADE MÍNIMA: 12 M³

ISOMÉTRICO
ESCALA: SEM ESCALA

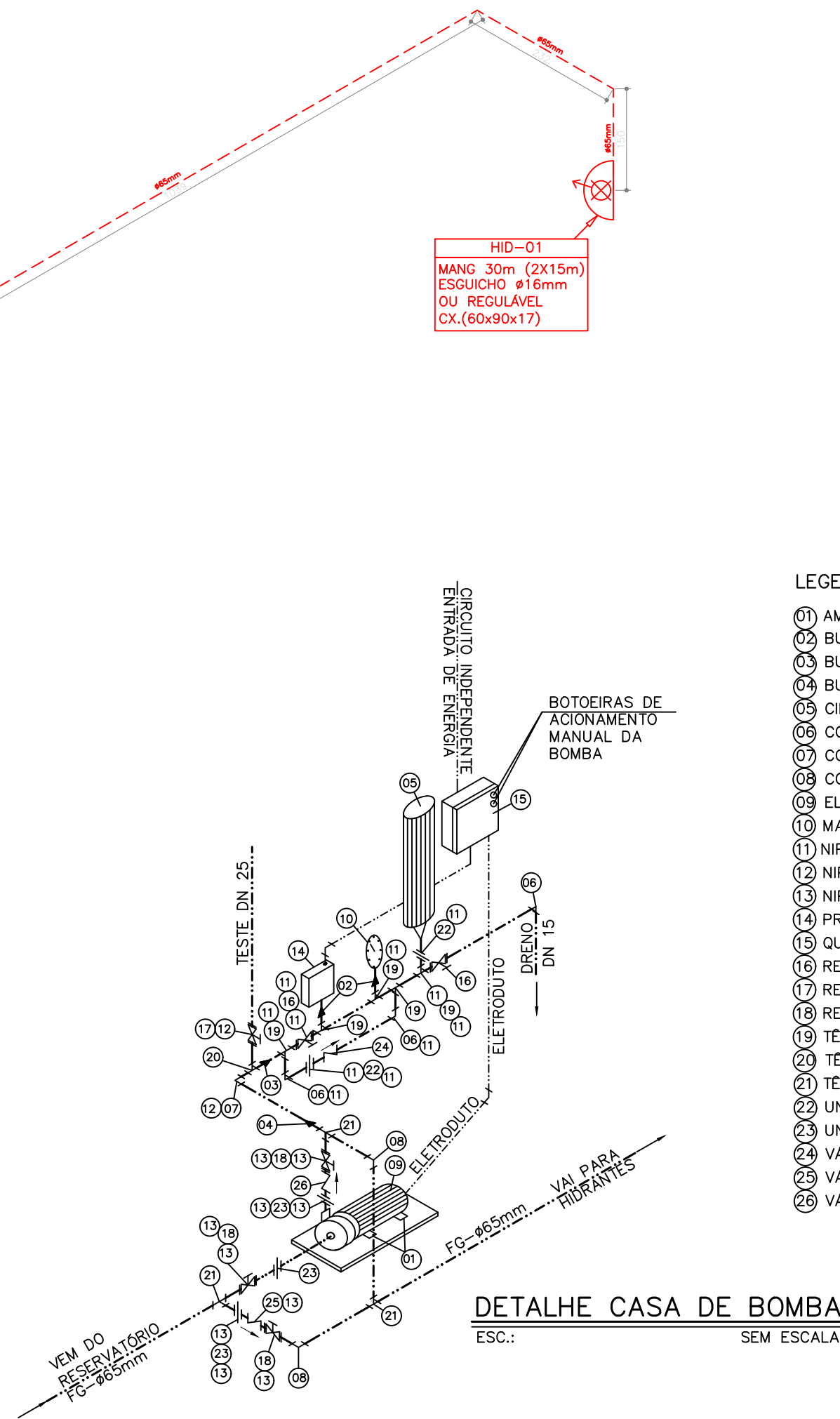


ELEVÇÃO FRONTAL
ESCALA: SEM ESCALA

PLANTA BAIXA
ESCALA: SEM ESCALA

MOTO-BOMBA ELÉTRICA
POTÊNCIA: 7,5cv
3.500 RPM
ALTURA MANOMÉTRICA: 56 m.c.a
Q: 15,00 m³/h

Obs.: A moto-bomba elétrica terá circuito independente
da instalação geral do prédio.



LEGENDA – CASA DE BOMBAS:

- 01 AMORTECEDOR VIBRA-STOP – CAPACIDADE 20 KG
- 02 BUCHA DE REDUÇÃO DE FERRO GALVANIZADO Ø1/2" X 3/4"
- 03 BUCHA DE REDUÇÃO DE FERRO GALVANIZADO Ø1" X 1/2"
- 04 BUCHA DE REDUÇÃO DE FERRO GALVANIZADO Ø2.1/2" X 1"
- 05 CILINDRO DE PRESSÃO 1,20m X 150mm
- 06 COTOVELO 90° DE FERRO GALVANIZADO Ø1/2"
- 07 COTOVELO 90° DE FERRO GALVANIZADO Ø1"
- 08 COTOVELO 90° DE FERRO GALVANIZADO Ø2.1/2"
- 09 ELETROBOMBA, (1,5 CV, MONOFÁSICO, 110 V, 250 L/MIN, 16 MCA)
- 10 MANÔMETRO 0 A 150 PSI
- 11 NIPLÉ DUPLO DE FERRO GALVANIZADO Ø1/2"
- 12 NIPLÉ DUPLO DE FERRO GALVANIZADO Ø1"
- 13 NIPLÉ DUPLO DE FERRO GALVANIZADO Ø2.1/2"
- 14 PRESSOSTATO ATÉ 150 PSI
- 15 QUADRO DE FORÇA, (1,5 CV, MONOFÁSICO, 110 V)
- 16 REGISTRO DE GAVETA Ø1/2"
- 17 REGISTRO DE GAVETA Ø1"
- 18 REGISTRO DE GAVETA Ø2.1/2"
- 19 TE DE FERRO GALVANIZADO Ø1/2"
- 20 TE DE FERRO GALVANIZADO Ø1"
- 21 TE DE FERRO GALVANIZADO Ø2.1/2"
- 22 UNIÃO ASSENTO PLANO GALVANIZADA Ø1/2"
- 23 UNIÃO ASSENTO PLANO GALVANIZADA Ø2.1/2"
- 24 VÁLVULA DE RETENÇÃO HORIZONTAL Ø1/2"
- 25 VÁLVULA DE RETENÇÃO HORIZONTAL Ø2.1/2"
- 26 VÁLVULA DE RETENÇÃO VERTICAL Ø2.1/2"

NOTAS – BOMBA DE INCÊNDIO:

- 1- QUANDO A(S) BOMBA(S) DE INCÊNDIO FOR(EM) AUTOMATIZADA(S), DEVE SER PREVISTO PELO MENOS UM PONTO DE ACIONAMENTO MANUAL PARA A(S) MESMA(S), INSTALADO EM LOCAL SEGURO DA EDIFICAÇÃO E QUE PERMITA FÁCIL ACESSO, PODENDO SER NA PRÓPRIA CASA DE BOMBAS.
- 2- O FUNCIONAMENTO AUTOMÁTICO É INDICADO PELA SIMPLES ABERTURA DE QUALQUER PONTO DE HIDRANTE DA INSTALAÇÃO.
- 3- O PAINEL DE SINALIZAÇÃO DAS BOMBAS DEVE SER DOTADO DE UMA BOTOEIRA PARA LIGAR MANUALMENTE, POSSUINDO SINALIZAÇÃO ÓTICA E ACÚSTICA, INDICANDO PELO MENOS OS SEGUINTE EVENTOS:
A) PAINEL ENERGIZADO;
B) BOMBA EM FUNCIONAMENTO;
C) FALTA DE FASE;
D) FALTA DE ENERGIA NO COMANDO DA PARTIDA.
- 4- A BOMBA DE INCÊNDIO DEVE SER DO TIPO CENTRÍFUGA ACIONADA POR MOTOR ELÉTRICO OU COMBUSTÃO. QUANDO O RESERVATÓRIO FOR ELEVADO DEVERÁ SER INSTALADO UM SISTEMA DE PASSAGEM SECUNDÁRIA 'BY PASS', GARANTINDO SEMPRE FLUXO DE ÁGUA NA PRUMADA, MESMO COM A BOMBA IMPOSSIBILITADA DE FUNCIONAR.

ÁREA DESTINADA A CARIMBOS E ASSINATURAS



PREFEITURA MUNICIPAL DE SANTA LUZIA
ADM. DELEGADO CHRISTIANO XAVIER

NÚMERO	DISCIPLINA	ETAPA	DATA
124	INCÊNDIO	PROJETO BÁSICO	01/12/2021
CONTEÚDO DA PRANCHA			FOLHA
MERCADO MUNICIPAL DO PRODUTOR RURAL			03/03
BAIRRO NOVO CENTRO			REVISÃO
PROJETO DE PREVENÇÃO E COMBATE A INCÊNDIO E PÂNICO			00

DIREITOS RESERVADOS (LEI FEDERAL Nº 9.615 DE 19/12/1998)
A REPRODUÇÃO OU EXECUÇÃO TOTAL OU PARCIAL, DESTA PROJETO, SEM PRÉVIA AUTORIZAÇÃO, SUJEITA O RESPONSÁVEL ÀS MEDIDAS LEGAIS CABÍVEIS.

001-INC-PR-SAO CORNÉLIO AMORIM