

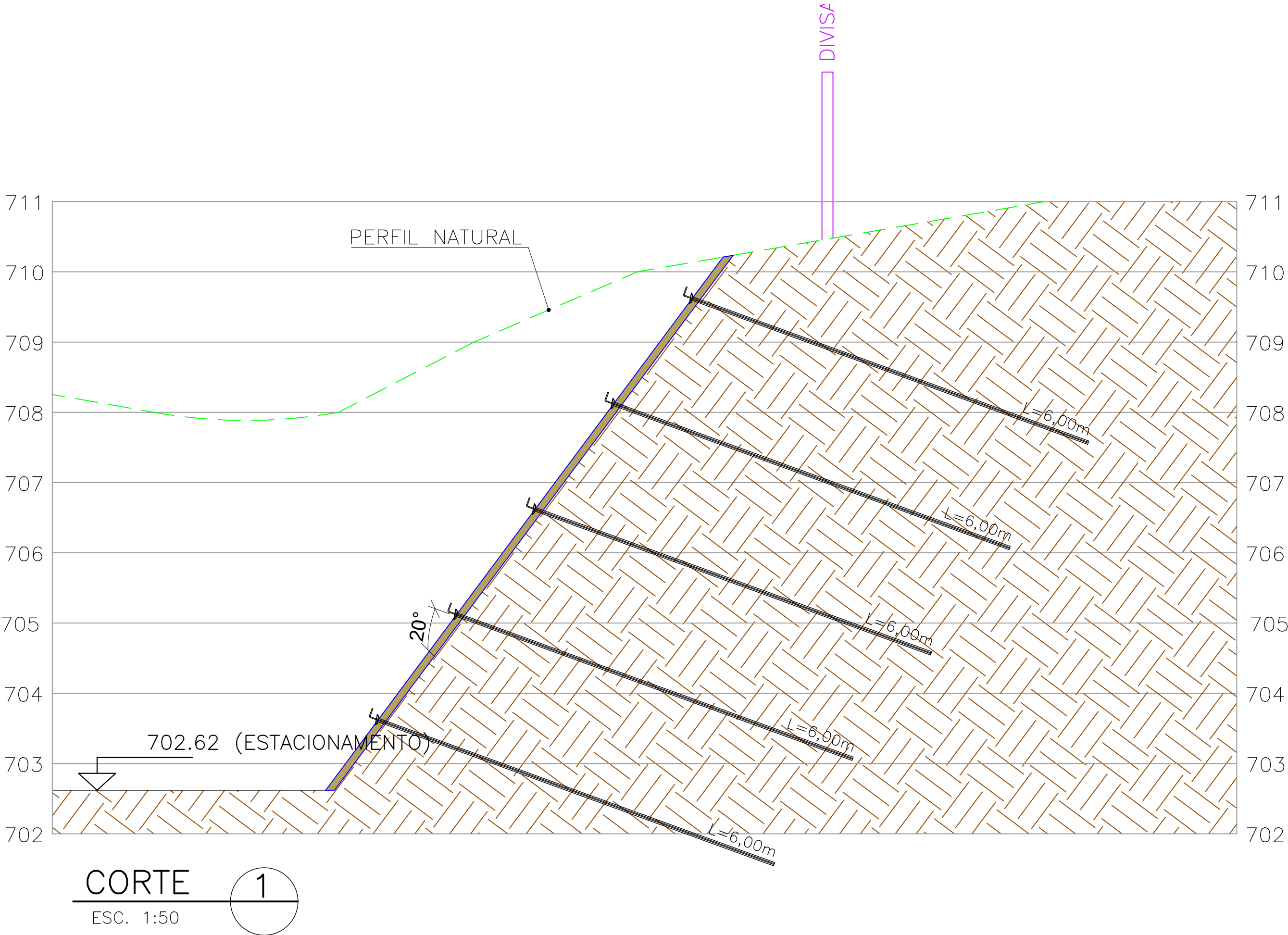
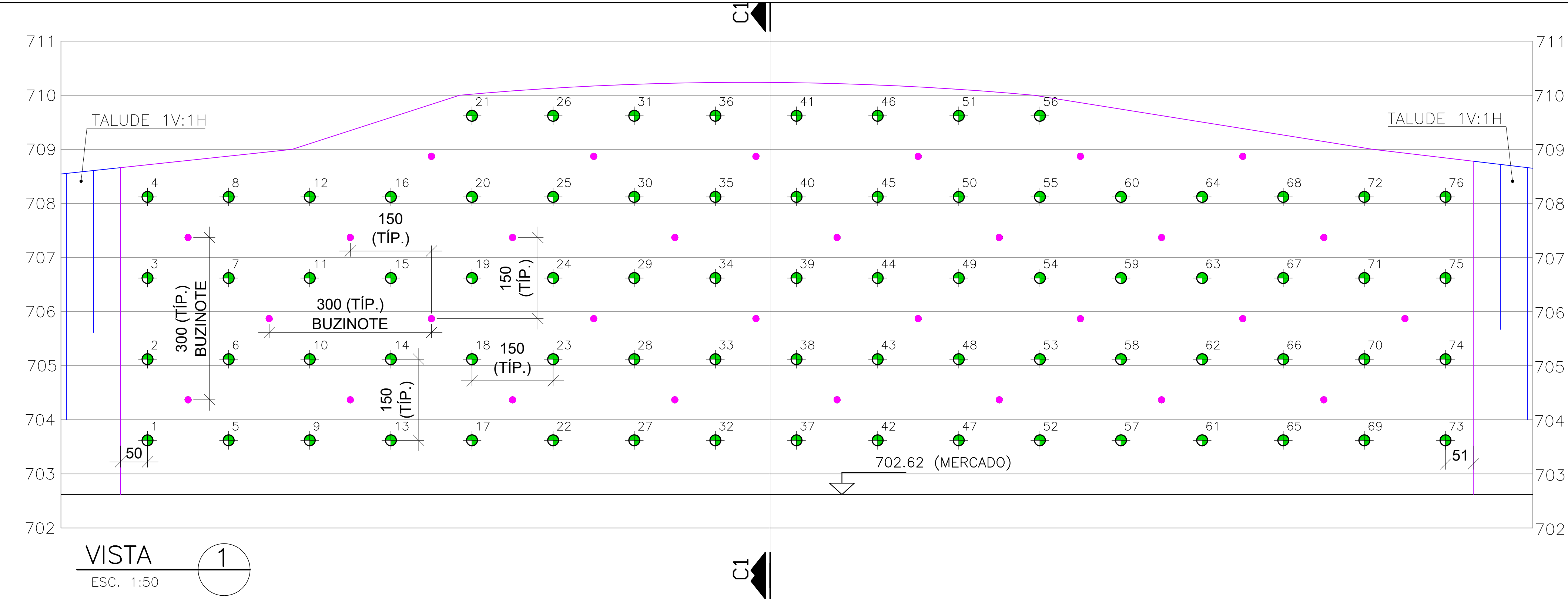
NOTAS – SOLO GRAMPEADO

- 1) A LOCAÇÃO DOS CHUMBADORES DEVERÁ SER CONFIRMADA NA OBRA, PODENDO SOFRER ALTERAÇÕES EM SEUS NÍVEIS EM FUNÇÃO DA COTA E INCLINAÇÃO REAL DO TALUDE EXISTENTE.
EM QUALQUER SITUAÇÃO, DEVERÃO SER OBEDECIDOS OS SEGUINTES CRITÉRIOS:
1a) DISTÂNCIA VERTICAL MÁXIMA ENTRE CHUMBADORES = 1,50 m, EXCETO ONDE INDICADO.
1b) DISTÂNCIA HORIZONTAL MÁXIMA ENTRE CHUMBADORES = 1,50 m.
- 2) CHUMBADORES:
– ÂNGULO = 20 GRAUS EM RELAÇÃO À HORIZONTAL
– CALDA DE CIMENTO – FATOR ÁGUA–CIMENTO = 0,50 (EM PESO)
– BARRA DE AÇO Ø16 mm CA–50A.
– PREVER NECESSIDADE DE EXECUTAR DRENOS AUXILIARES PROVISÓRIOS, PARA O CASO DE SURTIR ÁGUA DURANTE A PERFURAÇÃO DOS CHUMBADORES.
- 3) CONCRETO PROJETADO (VIA SECA):
– ESPESSURA = 10 cm.
– fck >= 20 MPa.
– ARMADO COM TELA TIPO TELCON Q196
- 4) PREVER ENSAIOS DE ARRANCAMENTO EM PELO MENOS 5% DOS CHUMBADORES.
- 5) MEDIDAS EM METROS, EXCETO ONDE INDICADO.

76 CHUMBADORES – COMPRIMENTO = 6,00m
30 BUZINOTES
ÁREA PROJETADA: 224m²
CONCRETO PROJETADO: 22,4m³

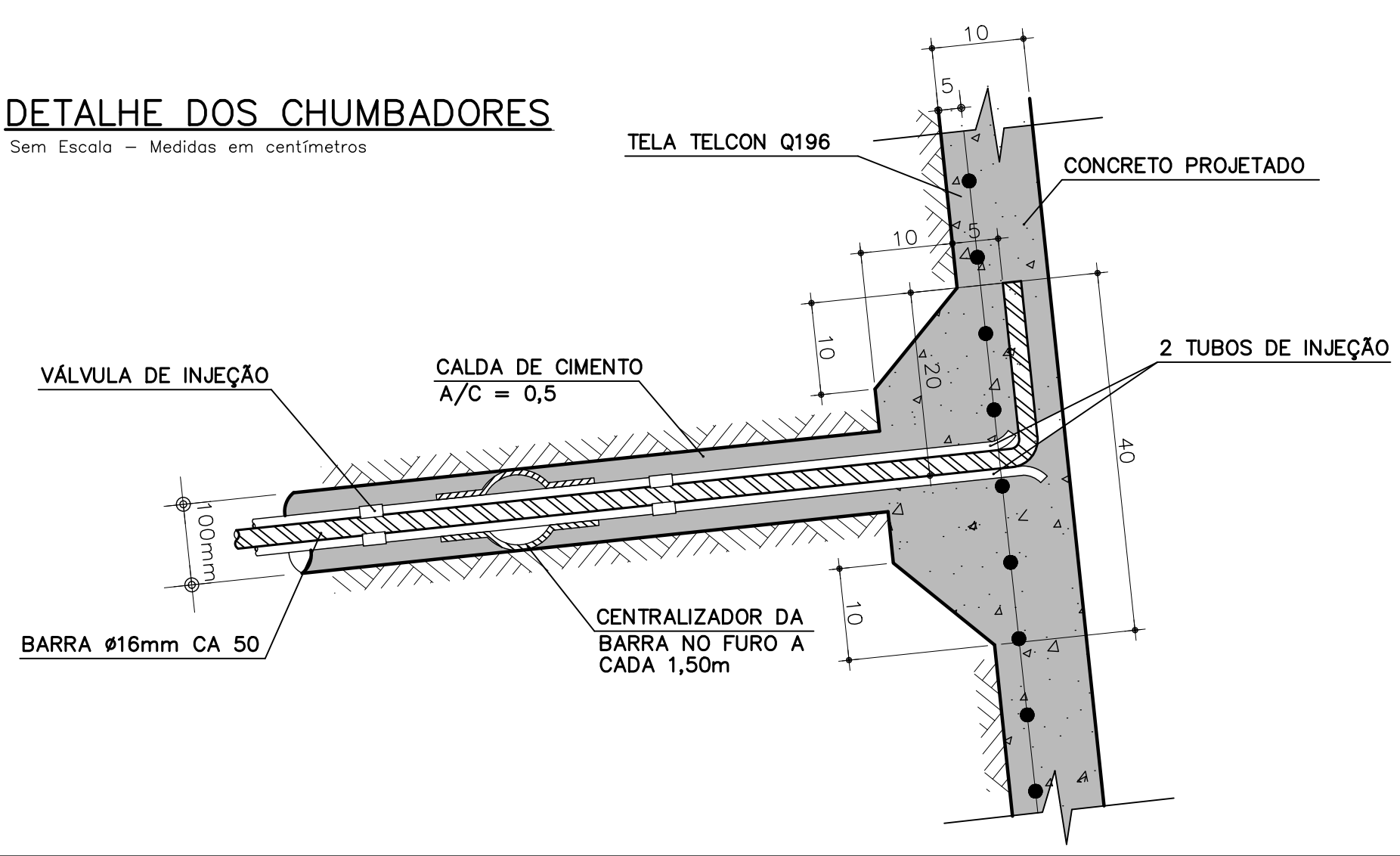
ELEMENTOS DE REFERÊNCIA:

- NORMAS BRASILEIRAS:
- NBR 6118/2014 (PROJETO DE ESTRUTURAS DE CONCRETO–PROCEDIMENTO).
 - NBR 6122/2019 (PROJETO E EXECUÇÃO DE FUNDAÇÕES–PROCEDIMENTO).
 - NBR 8036/1983 (PROGRAMA DE SONDAGENS DE SIMPLES RECONHECIMENTO DOS SOLOS PARA FUNDAÇÕES DE EDIFÍCIOS).
 - NBR 11682/2009 (ESTABILIDADE DE TALUDES – PROCEDIMENTO).
 - NBR 6484/2001 (SOLO – SONDAGENS DE SIMPLES RECONHECIMENTO COM SPT – MÉTODO DE ENSAIO).
 - NBR 14931/2004 (EXECUÇÃO DE ESTRUTURAS DE CONCRETO–PROCEDIMENTO).



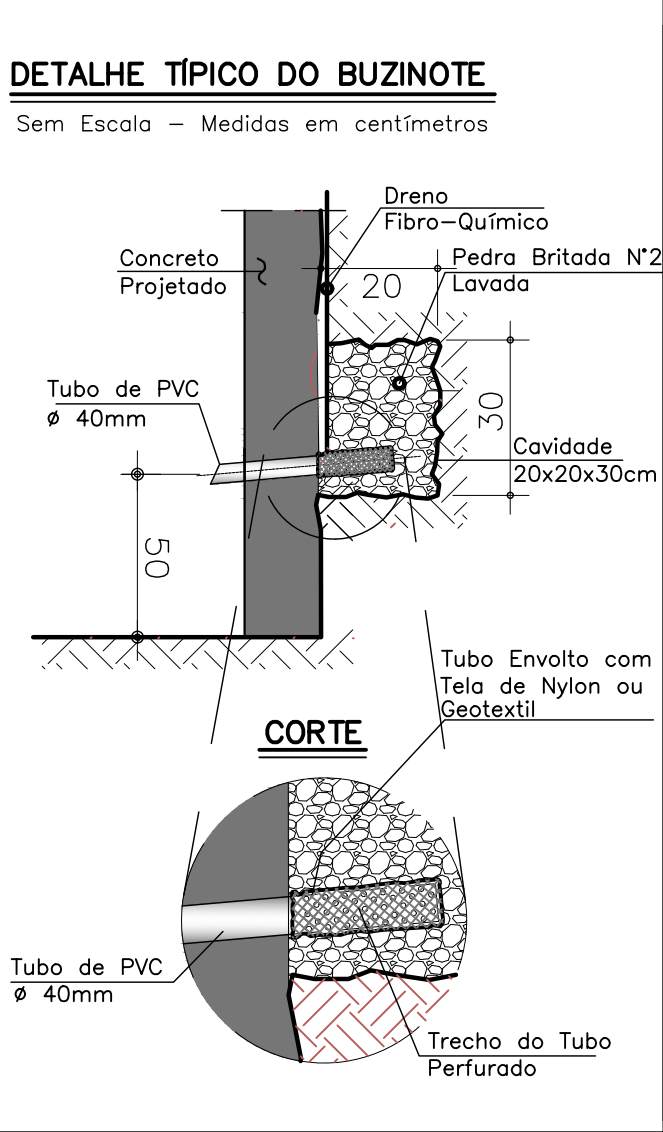
DETALHE DOS CHUMBADORES

Sem Escala – Medidas em centímetros



DETALHE TÍPICO DO BUZINOTE

Sem Escala – Medidas em centímetros



NOTAS

REV.	DATA	DESCRIÇÃO
01	28/12/2021	ADICIONADA ÁREA EM SOLO GRAMPEADO
02		
03		
04		

SECRETARIA MUNICIPAL DE OBRAS DEPARTAMENTO DE ENGENHARIA E ARQUITETURA	
SECRETÁRIO DE OBRAS	BRUNO MÁRCIO MOREIRA ALMEIDA
RESPONSÁVEL TÉCNICO	HUGO KENJI INATOMI CREA/SP 5063373661 D

PREFEITURA MUNICIPAL DE SANTA LUZIA ADM. DELEGADO CHRISTIANO XAVIER			
NÚMERO 124	DISCIPLINA TERRAPLENAGEM	ETAPA PROJETO BÁSICO	DATA 01/06/2021
CONTEÚDO DA PRANCHA MERCADO MUNICIPAL DO PRODUTOR RURAL BAIRRO NOVO CENTRO SOLO GRAMPEADO			FOLHA 03/03 REVISÃO 01